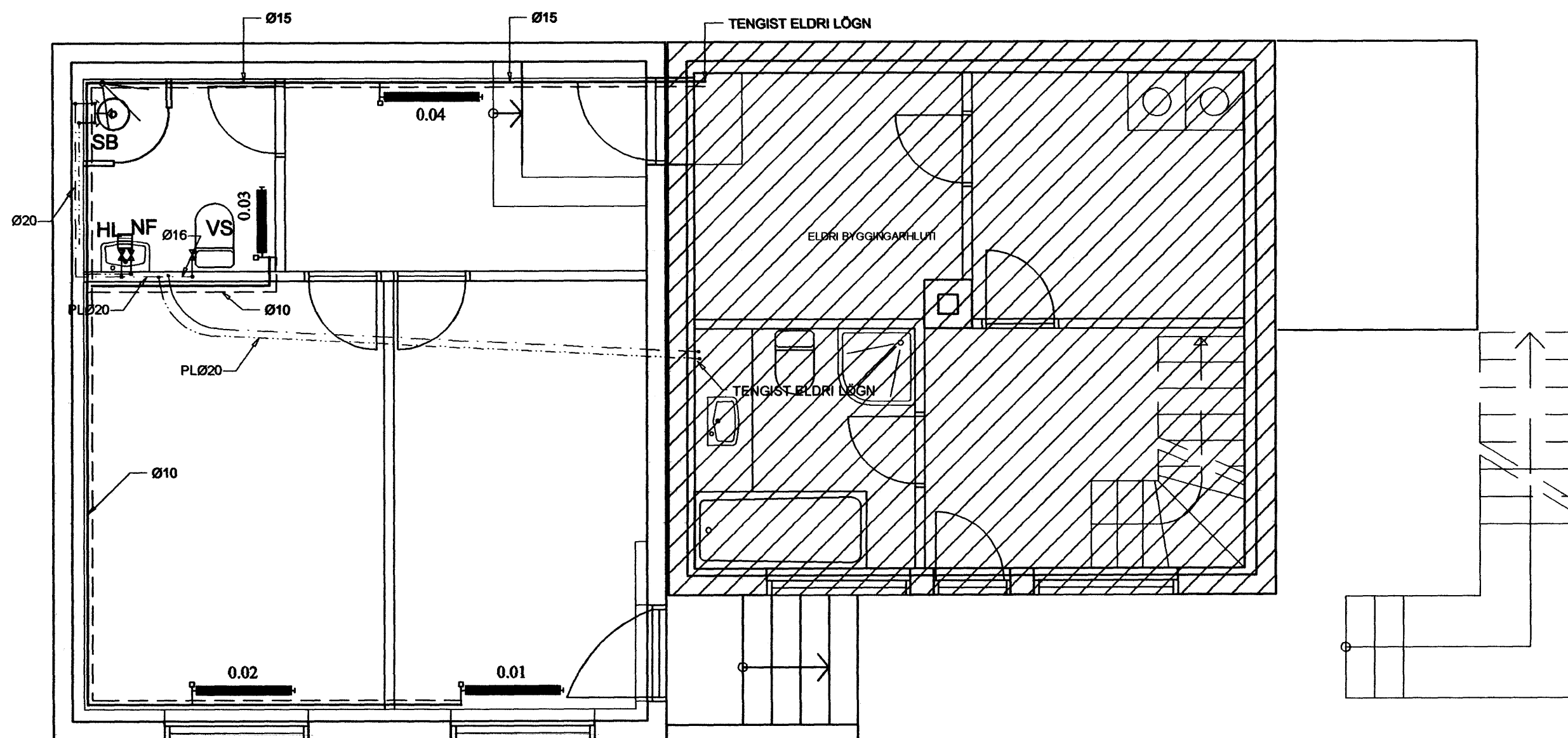




Samþykkt þann

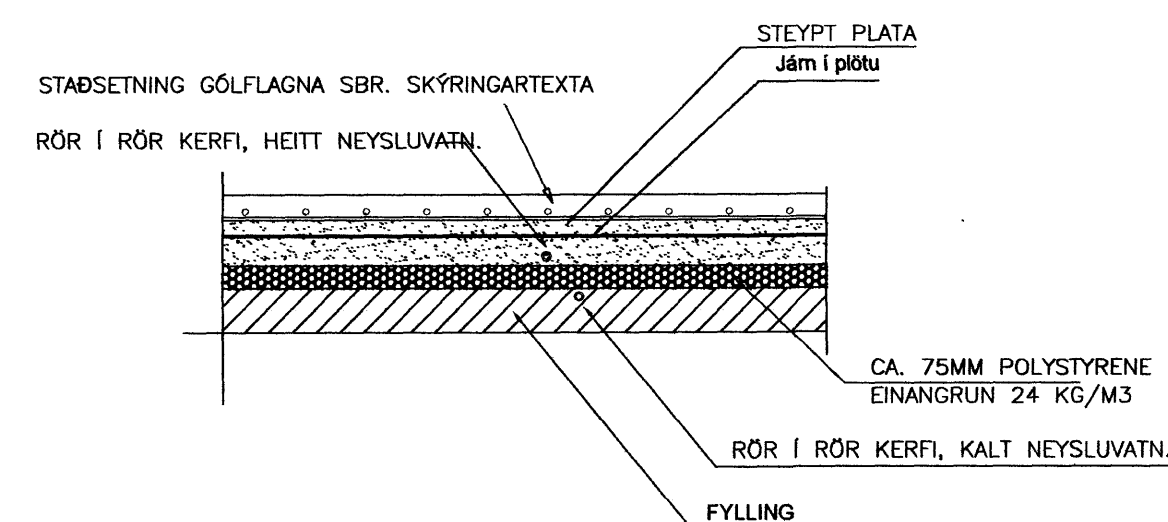
01 FEB 2010

Byggingafultrúinn í Hamarfirði
Fh. Hrölfur S. Gunnlaússon



GRUNNMYND HITA- OG NEYSLUVATNSLAGNA Í KJALLARA, 1:50

KENNISNIÐ, STAÐSETNING NEYSLUVATNSLAGNA Í PLÖTU



NEYSLUKERFI:

PIPUR SKULU VERA GALVANHÚÐAÐAR SAMKVÆMT DIN 2440.
ÞAR SEM LAGNIR ERU RÖR Í RÖR SKAL INNRI PÍPAN VERA ÚR 15mm PLASTI MEÐ SÚREFNISHINDRANDI LAGI T.D. WIRSBO PEPEX. ÍDRÁTTARRÖR SKAL VERA ÚR HD-POLYETEN T.D. WIRSPO
ÞAR SEM TENGISTYKKI ER HLUTI AF RÖR Í RÖR KERFI SKULU TENGISTYKKI VERA ÚR AFZINKUNAÞRÍU EFNI T.D. AMETAL FRÁ TA SEM SÉRSTAKLEGA ERU GERÐ FYRIR RÖR Í RÖR KERFI
VERKTAKI SKAL STAÐSETJA NÁKVÆMLEGA ALLA STÚTA TIL TENGINGAR VIÐ TÆKI.
FARA SKAL EFTIR LEIÐBEININGUM FRÁ FRAMLEIÐANDA HREINLETISTÆKJA.
STÚTARNIR SKULU FESTAST TRYGGILEGA OG NÁ MÁTULEGA LANGT ÚT FRÁ ENDANLEGUM VEGG.
ÞÉTTA SKAL MEÐ STÚTUM ÞANNIG AÐ ÞÉTTING VERÐI VATNSHELD.
FYRIR ÖLL GÖT KOMA RÓSETTUR.
Á DEILIGRIND Í RÖR Í RÖR KERFI SKAL MERKJA SLÖNGUENDA ÞANNIG AÐ SJÁ MEGI HVERJU SLANGAN TENGIÐ.
PIPUR SKAL EINANGRA MEÐ 20 mm GLERULLARHÓLKUM OG VAFÐAR MEÐ PLASTDÚK EÐA SAMSVARANDI FRÁGANG.
Á ENDA LAGNA OG HLIÐAGREINA SEM MERKT ER LP SKAL SETJA 300 mm LANGAN LOFTPÚÐA MEÐ ÞVERMÁL 32 mm.
KRANAR FYRIR HEITT VATN SKULU VERA VINSTRAMEGIN.
KERFIÐ SKAL ÞRÝSTIREYNT MEÐ 10 atm ÞRÝSTINGI.

HITAKERFI.

HITALAGNIR.

ALLAR PÍPUR Í HITAKERFI OFNA SKULU VERA VENJULEGAR SVARTAR PÍPUR SKV. DIN 2440.
EFNISGÆÐI SKULU VERA ST.33-2 SKV. DIN 17100.
TENGIÐYKKI SKULU VERA AF SÖMU GÆÐUM.

OFNAR:

Ofnar skulu vera í samræmi við ÍST 69.1.

Ofnar eru Runtal ofnar eða sambærilegir. Þess skal gætt að lengd og hæð ofna sé sem næst þeim hámarks málum, sem uppgöfin eru í ofnaskrá.

Uppgöfin varmagjöf ofna miðar við hitafall vatns frá 80°C niður í 40°C.

Allir ofnar skulu hengdir á örugg vegghengi eða standa á stólum og skal frágangur þeirra gerður í samráði við verkkaupa. Athuga skal vel að ofnar séu rétt staðsettir.

Á hverjum ofni skal vera stillití, loftskrúfa og sjálfvirkur ofnloki. Gerð og staðsetning ofnoka kemur fram á rúmmyndum.

Vertaki skal stilla rennsli milli ofna á stillitíum, þannig að allir ofnar hitni jafn vel, svo og alla stilliloka til þrýstingsjöfnunar milli greina.

Ofnakerfi skal þrýstiprófa með 6 kg/cm² vatnsþrýstingi áður en samskeyti eru einangruð og skal þrýstingur standa í 24 klst. án þess að falla. Athuga skal hvort smit sjáist á samskeytum.
Eftir að hitakerfi hefur verið þrýstiprófað og stillt, skal það skolað vandlega út.

TAFLA YFIR OFNA, FRAMRÁSARHITI 80°C, dt = 40°C

OFN/SLAUFNA NR.	MINNSTU AFKÖST (W)	MESTA LENGD (M)	MESTA HÆÐ (M)	RAUN-AFKÖST (W)	ATHUGASEMDIR
OFN 0.01	1200	1.20	0.5m		
OFN 0.02	1200	1.20	0.5m		
OFN 0.03	400	0.50	0.6m		HANDKLÆÐAOFN
OFN 0.01	700	1.20	0.5m		
SAMTALS:	3500				

Verkfræðistofa Hauks Ásgeirssonar e.h.f.
Dalvegur 18, 201 Kópavogur
Sími 534-8815 Farsími 897-8132
e-mail: haukur@vha.is
Kennitala: 560600-3050

Hannað H.Á. Tolknað H.Á. Samþykkt: *[Signature]*
Kennitala 301255-4629

SKÚLASKEIÐ 5
HAFNARFIRÐI
LAGNIR Í KJALLARA
GRUNNMYND HITALAGNA
GRUNNMYND NEYSLUVATNSLAGNA

Mkv. 1:50 Útgáfa 3-1.1 Verk nr. 1207

Áritun samræmingarhönnuðar: *[Signature]* Útgáfa Dags. A JAN 10