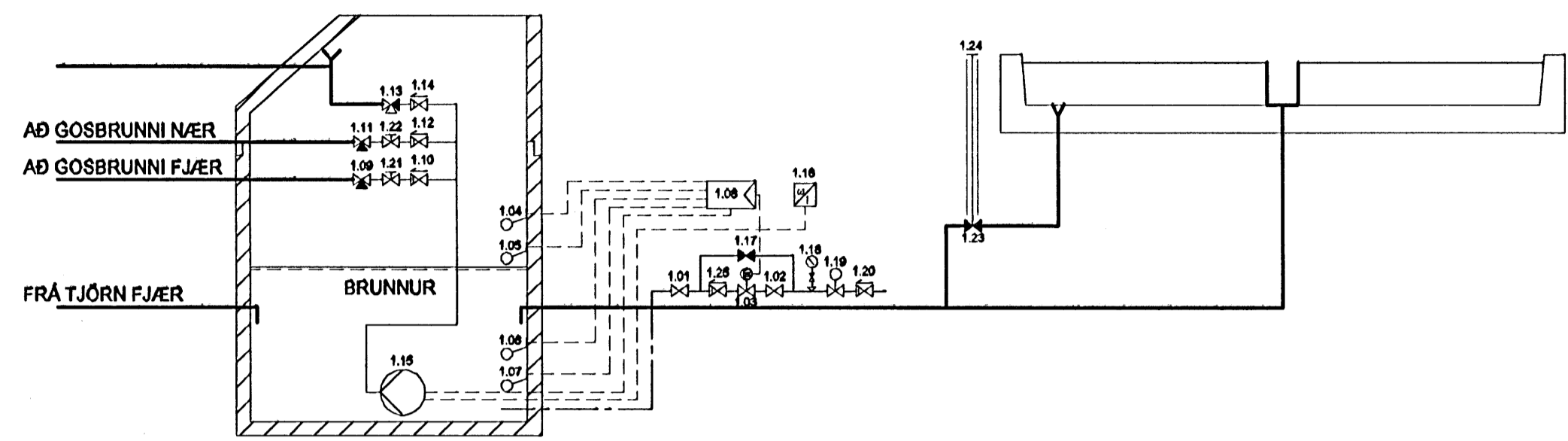
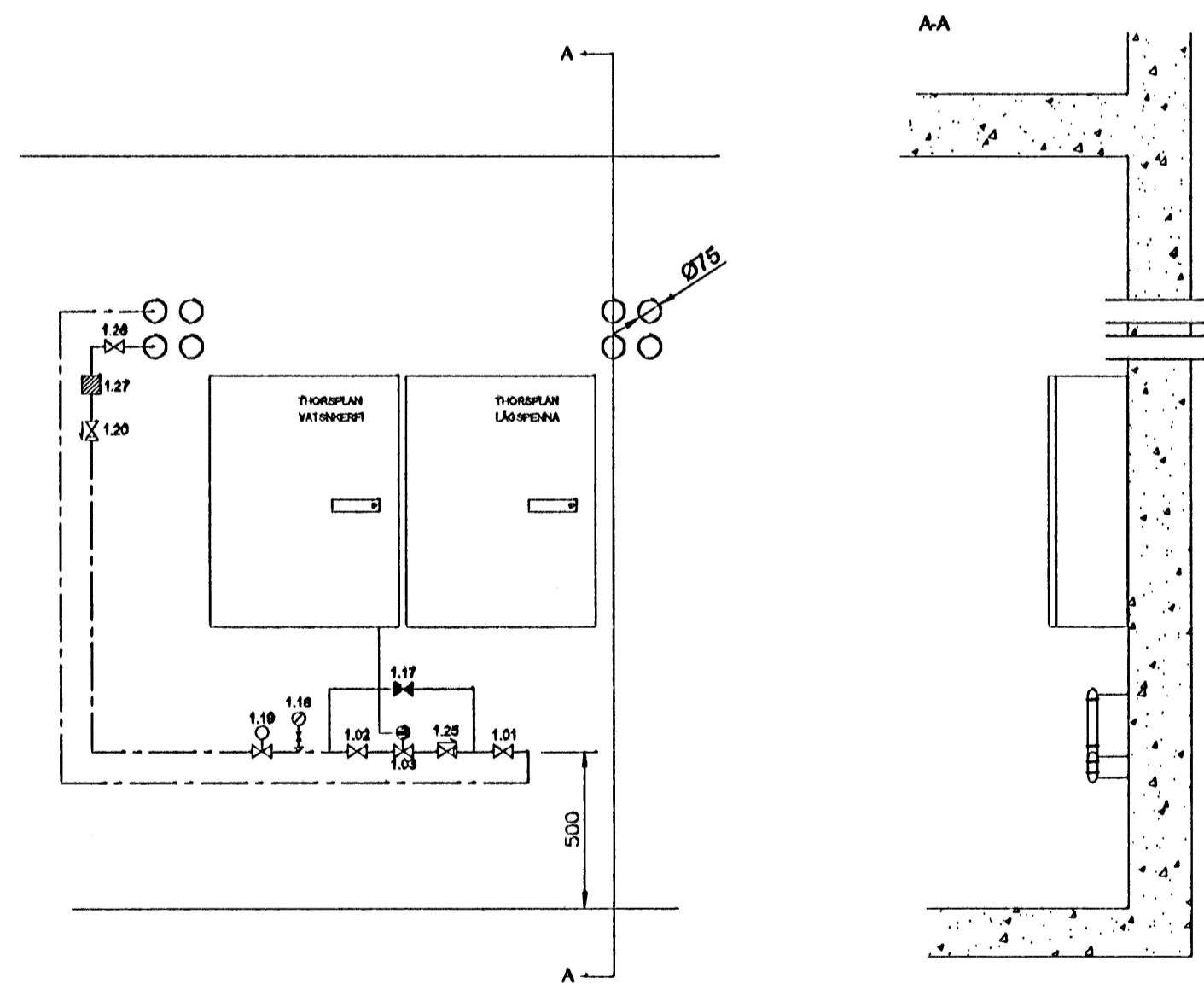


KERFISMYND  
%



VEGGMYND INNTAKSRÝMI  
1:20



Nr.	Tæki	Staðsetning	Hlutverk	Tegund/Umboð	Gerð/arkóst
1,01	Stopploki	I lagnaklefa, á stofnlögn fyrir brunn	Hlutverk		20 mm
1,02	Stopploki	I lagnaklefa, á stofnlögn fyrir brunn	Þjónustuloki fyrir grind		20 mm
1,03	Segulloki	I lagnaklefa, á stofnlögn fyrir brunn	Þjónustuloki fyrir segulloka		20 mm 230V, NC-spóla
1,04	Flotholt	I brunn	Bætur vatn í brunninn ef skortur er á ATH. Setja skal unlon við hann		flotrofi
1,05	Flotholt	I brunn	Gefur boð til stjórntöðvar (tæki 1.08) um að brunnur sé of fullur		flotrofi
1,06	Flotholt	I brunn	Gefur boð til stjórntöðvar (tæki 1.08) um að brunnur sé fullur og loka megl fyrir vatni		flotrofi
1,07	Flotholt	I brunn	Gefur boð til stjórntöðvar (tæki 1.08) um að þurð sé á vatni		flotrofi
1,08	Stjórntöð	I lagnaklefa	Tökur á mótú skila boðum frá flotholtum (tæki 1.04-1.07) og deölu, og stjórmar um leið segulloka		40 mm
1,09	Þrigglavega stopploki	I brunn, á lögn fyrir gosbrunn ofan strandgötu	Er vanalega opin frá deölu (tæki 1.15) til gosbrunnar, en getur lokað á deölu og virkar þá sem tæming fyrir lögn að gosbrunn		40 mm
1,10	Einstefnuloki	I brunn, á lögn fyrir gosbrunn ofan strandgötu	Hindra bakflæði til deölu (tæki 1.15)		40 mm
1,11	Þrigglavega stopploki	I brunn, á lögn fyrir gosbrunn neðan strandgötu	Er vanalega opin frá deölu (tæki 1.15) til gosbrunnar, en getur lokað á deölu og virkar þá sem tæming fyrir lögn að gosbrunn		40 mm
1,12	Einstefnuloki	I brunn, á lögn fyrir gosbrunn neðan strandgötu	Hindra bakflæði til deölu (tæki 1.15)		40 mm
1,13	Þrigglavega stopploki	I brunn, á lögn til að tæma brunn	Er vanalega lokaður á deölu (tæki 1.15), er hugsaður til að opna leið frá deölu að drenlögn til að tæma brunninn og jafnframt tjórnina ef með þarf		40 mm
1,14	Einstefnuloki	I brunn, á lögn til að tæma brunn	Hindra bakflæði til deölu (tæki 1.15)		40 mm
1,15	Deöla	I brunn	Deölar vatni að gosbrunn og til að tæma brunn		Brunndiöla fyrir grátt vatn 10,5 l/s, 10mV
1,16	Hraðaveiðjar	I lagnaklefa	Stjómur hraðanum á deölnni (tæki 1.15)		Tjórnibreytir ~ 3-fasa ~ 3kw
1,17	Stopploki	I lagnaklefa, á stofnlögn fyrir brunn	Til að geta hleyppt vatni í brunn framhá segulloka (tæki 1.03)		20 mm
1,18	Þrýstímælir með loka	I lagnaklefa, á stofnlögn fyrir brunn	Áð mæla þrýsting á lögn		0-10bar með ollu og mælatoka
1,19	Þrýstmínkari	I lagnaklefa, á stofnlögn fyrir brunn	Til að minnka þrýstingin á lögninni		20 mm stillisvæð 0-3bar
1,20	Einstefnuloki	I lagnaklefa, tilheyrir grind frá vatnsveitu	Hindrar bakflæði inn á lögn		20 mm
1,21	Strengloki	I brunn, á lögn fyrir gosbrunn neðan strandgötu	Ákvarðar vatnsmagn að gosbrunn		40 mm
1,22	Strengloki	I brunn, á lögn fyrir gosbrunn ofan strandgötu	Ákvarðar vatnsmagn að gosbrunn		40 mm
1,23	Stopploki	Á niðurfallslögn frá tjörn Thorsplan	Venjulega lokaður, hugsaður til að geta tæmt tjórnina		50 mm
1,24	Handfang	Víð tjörn og brunn	Framlenging á handfangi frá loka svo hægt sé að loka eða opna hann við yfirborð helina		
1,25	Einstefnuloki	I lagnaklefa, á stofnlögn fyrir brunn	Hindra bakflæði inn á lögn		20 mm
1,26	Sía	I lagnaklefa, tilheyrir grind frá vatnsveitu	Grófhreinsar vatn		20 mm
1,27	Stopploki	I lagnaklefa, tilheyrir grind frá vatnsveitu	Loka fyrir vatn		20 mm

Samþykkt þann  
10. DES. 2007  
Bygginguáttarmátturinn í Hafnarfirði  
F.h. Sigurbjartur Halldórsson

Úg. Daga. Skýring. Hannasvifirafó

**VS**

VERKFRÆÐISTOFA

BÆJARHRAUN 20 · 223 HAFNARFJÖRDUR · KENNIT. 710708-8899  
vsb@vsb.is · Sími 585 8600 · Fax 585 8610 · www.vsb.is

Áritun séðstjórnaðar	SVEINN ÁKI SVERRISSON 230855-5809
Verkhætt	THORSPLAN BÆJARTORG STRANDGATA HAFNARFJÖRDUR
Verkhætt	DÆLUKERFI FYRIR TJARNIR KERFISMYND SNÍÐ
Hannað	JGR,SÁS
Teknað	JGR
Yfirtekið	SÁS
Kvaði	1:20 / A1
Síða	-
Daga	29.05.05
Verkhætt	05721
Tekning	P03
Útgáfa	-