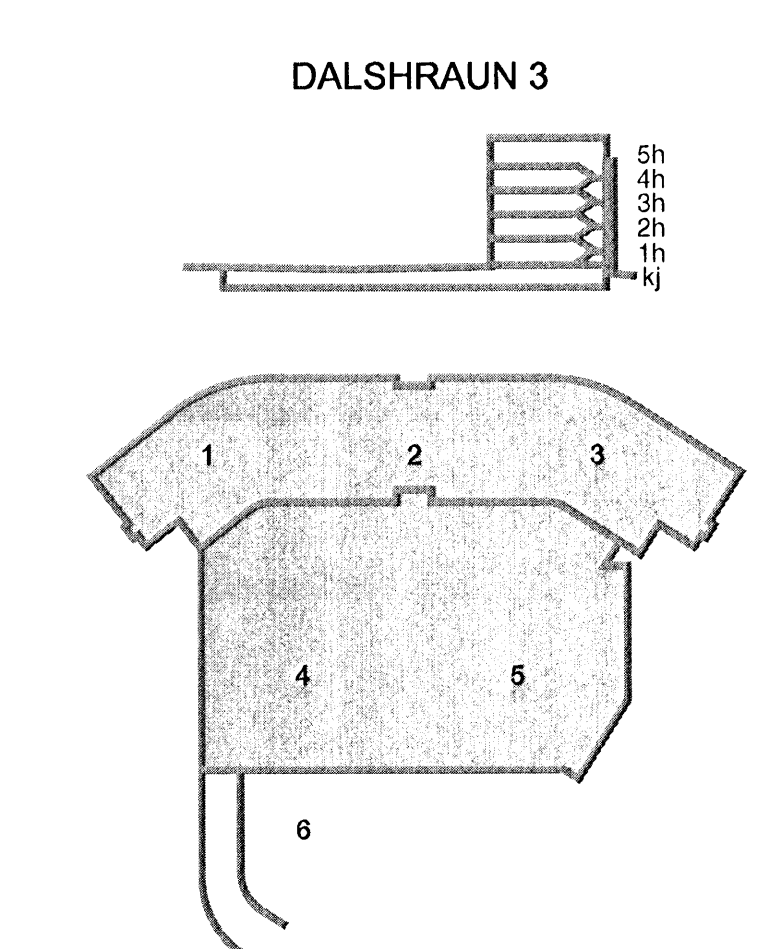
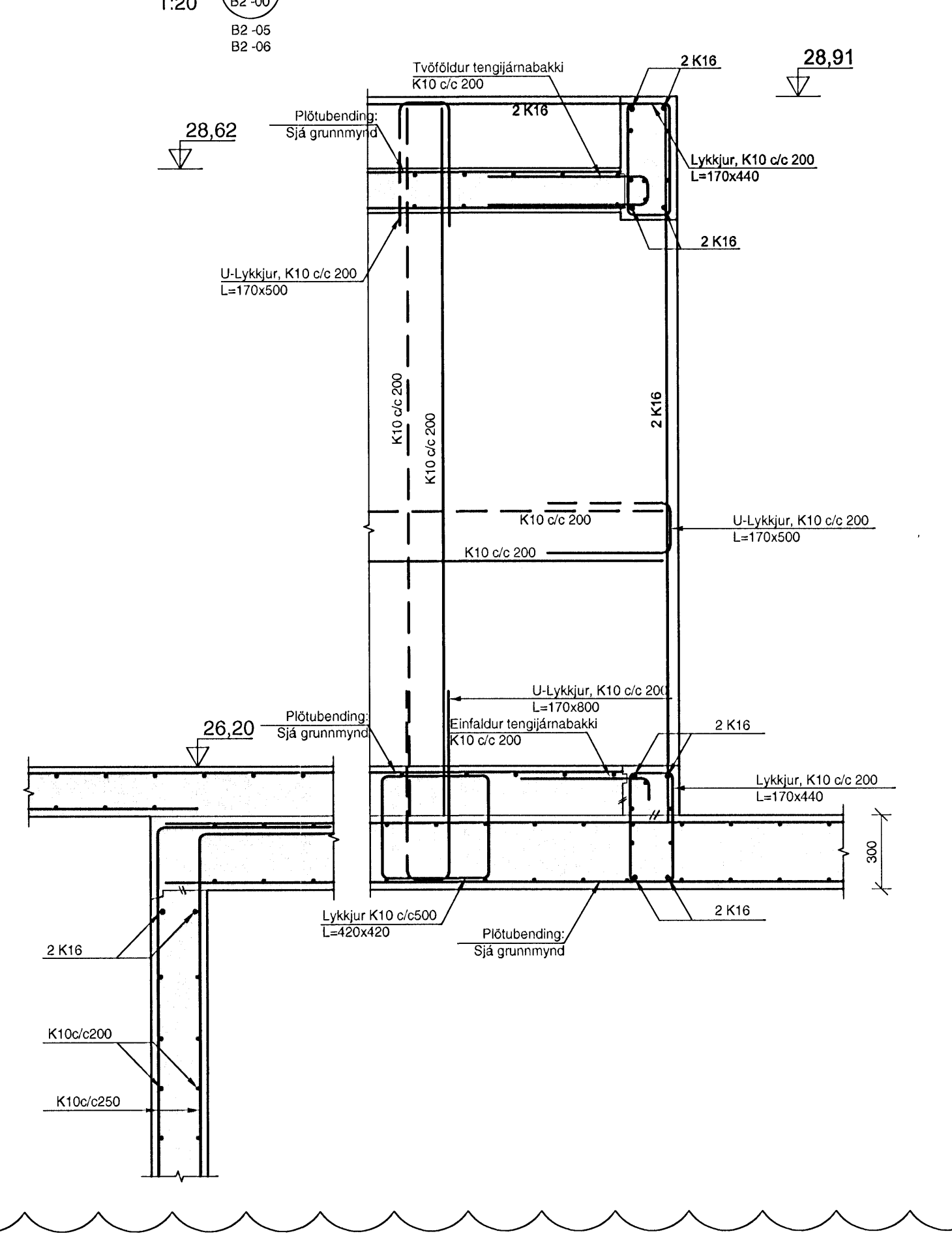
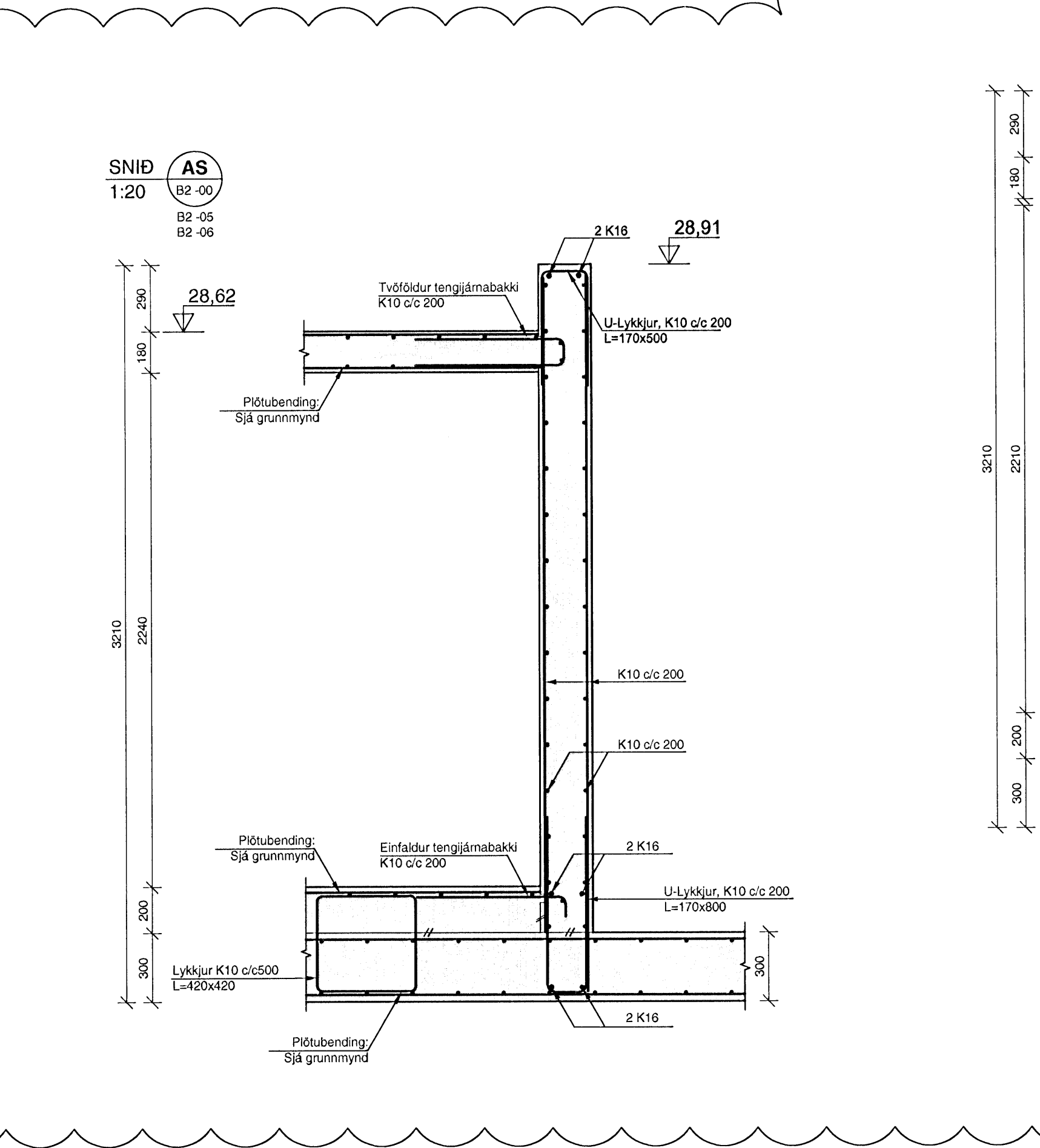
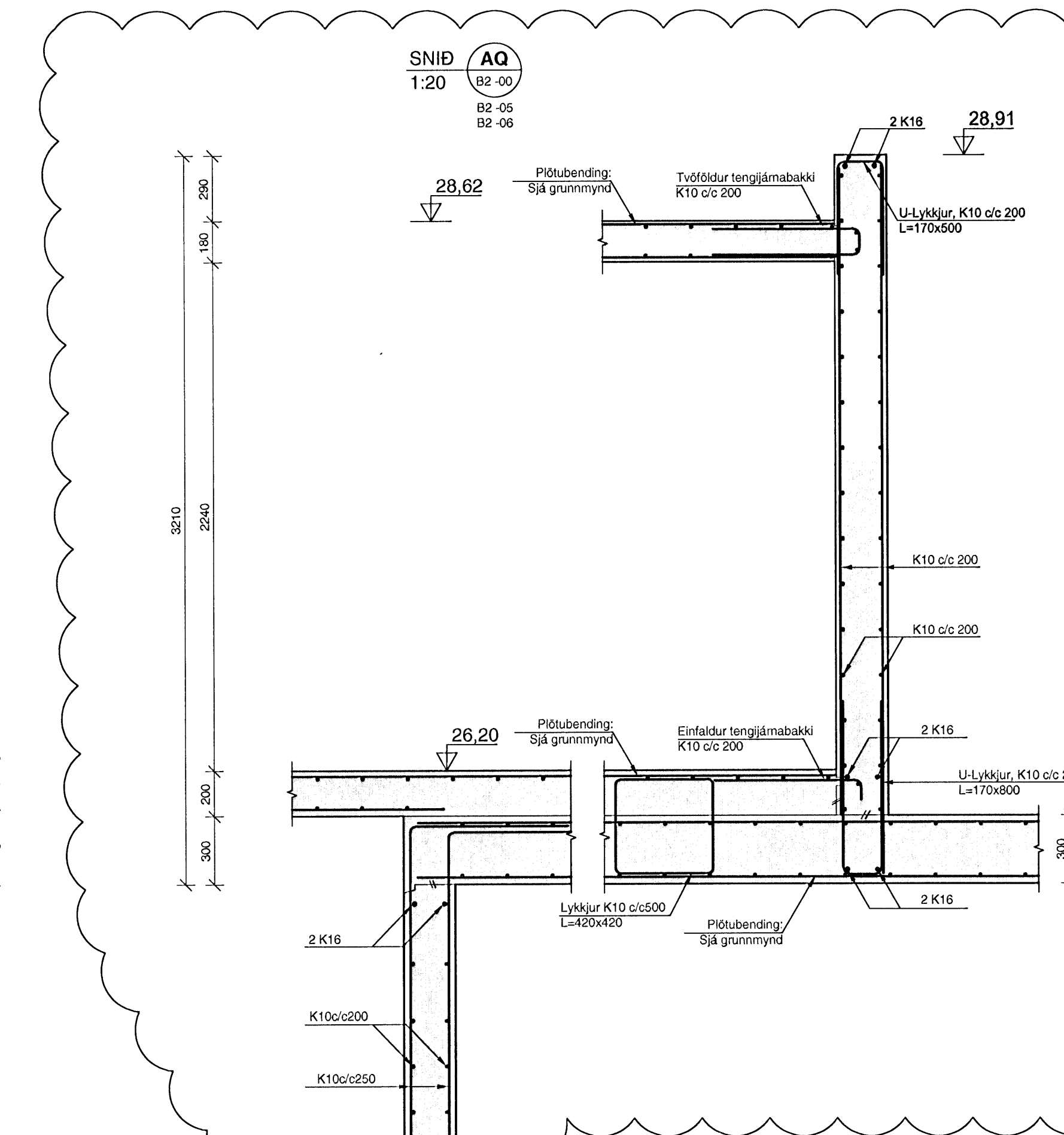


SKÝRINGAR
BENDING:
Almenn skal bending útvegga vera tvöföld grind, lóðrétt K10c/c250 og lárétt K10c/c200 nema annað sé tekið fram.
Almenn skal bending innvegga vera tvöföld grind, lóðrétt K10c/c300 og lárétt K10c/c200 nema annað sé tekið fram.
Almenn skal tengibending útveggar og steypra plata vera tvöfalda tengjámabakki með K10 c/c200 og 2 K12 í lykkjum tengjámabakki.
Tengjárn upp í vegg efri hæðar standa minnst skeytflengd upp úr plötu.
HK = Steypukóti
TILVÍSANIR:
Almennar skýringar: sjá bl.nr.07244-B0 000
Málsetningar á veggjum: Teikning arkitekts
Gótt í plötum og veggjum: sjá teikningu lagnahönnuða



A 27.01.09 Breytingar á sniðum SPJ/BG
Útg. Dags. Skýring Hamað/Yfirfarð

Hamad	SJ	Yfirfarð	Kvaði	Síða
Dags.	Verkefni	Teikning	1:20	/ A1
28.03.2008	07244	B9 004		Útgáfa
				A

VERKFRÆÐISTOFA
BÆJARHRAUN 20 • 220 HAFNARFJÓRDUR • KENNIT. 710796-2899
vsb@vsb.is • Sími 585 8600 • Fax 585 8610 • www.vsb.is
Artum sérhönnuðar
Björn Guðafalson
Kt. 180550 4889 • bjorn@vsb.is
Verkhelti
DALSHRAUN 3
HAFNARFIRÐI
Verkhelti
Búrðanvirki
Plötur og veggir
Snið og sérmýndir

V:\300707244\07244-Dalshraun 3\Sniðskil\B9 - Snið og sérmýndir.dwg