

SKÝRINGAR

STÁLVIKRI

ALLT STÁL SKAL VERA S235 Í SAMRÆMI VIÐ EN 10027-1 OG EN 10025 ALLIR STÁLHLUTIR SKULU SANDBLÁSNIR OG GRUNNAÐIR. ÖLL RAFSÚÐUVINNA SKAL UNNIN AF SUÐUMÖNNUM SEM HAFA HÆFNISPRÓF SAMKVÆMT EN 287-1. SUÐJEFNI SKAL UPPFYLLA KRÖFUR BS 317.1 EDA SAMBÆRILEGGA STAÐLA. ÞAÐ SKAL VALID ÞANNIG AD FLOTSTYRKUR OG BROTSTYRKUR ÞESS EFTIR SUÐU SÉ A.M.K. JAFN STYRK GRUNNEFNISINS

TRÉVIKRI

UM TRÉVIKRI GILDIR STAÐALL UM TRÉVIKRI EUROCODE 5: FS EN 1995. FESTINGAR, SVO SEM NAGLAR, SKRÚFUR OG BOLTAR SKULU VERA HEITSINKHÚÐAD. ALLIR STÁLBOLTAR SKULU VERA AF GÆDAFLOKKI 8.8. UNDIR ALLA BOLTÁHAUSA OG RÆR SEM LIGGJA AD TRÉ SKAL SETJA FERHYRNDAR SKÍFUR MEÐ BREIÐD 3d OG PYKKT 0,3. (d=ÞVERMÁL BOLTA). BURÐARVIÐI SEM LIGGJA AD STEYPU EDA VERDA FYRIR VEDRUN SKAL GAGNVEDRA. ÞAR SEM TIMBUR LEGGST AD STEYPU KOMI ASFALTÞAPPI Á MILLI.

BURÐUR Í GÖFLUM

FESTA SKAL REIM 50x150 NIDUR Á STEYPTA NABBA MEÐ 600mm MILLIBILI MEÐ M12x135 MÚRBOLTUM. STÖÐIR SKULU VERA 50x150 ½600 SEM FESTIST Á REIM MEÐ BMF VINKLI 90 MEÐ STYRKINGU, NEGLING 2x5 STK 40/40 KAMBS. AD OFAN FESTAST STÖÐIR Á STÁLBITA VIÐ EYRU 50x140x6 SEM SKULU VERA MEÐ 600mm MILLIBILI MEÐ M12 BOLTA.

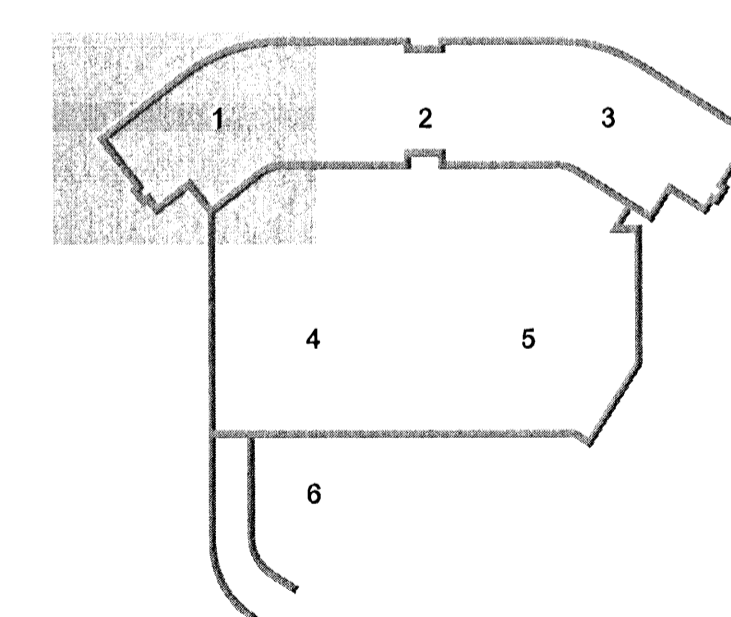
KLÆDNING

VARÐANDI FRÁGANG PAKS AD OFAN OG NEDAN SVO OG EINANGRUN OG LOFTUN VISAST TIL TEIKNINGA ARKITEKTS.

MERKINGAR

- R** - MERKIR REIM Á VEGG 50x200 SEM FESTIST MEÐ M12x185 MÚRBOLTA c/c 800. MILLI REIMA OG VEGGJA KOMI ÞAPPI.
- F** - MERKIR BITASKÓR 50x135. NEGLING 4x5 STK 4.0/40 KAMBSAUM
- A** - MERKIR BMF 90 VINKILL MEÐ STRKINGU. NEGLING 2x6 STK. 4.0/40 KAMBSAUM

DALSHRAUN 3



A 27.01.09 Skýringartexti SPJ/BG
Úg. Dags. Skýring Hannad/Vyfarnd



VERKFRÆÐISTOFA

B/E:ARHRAUN 20 • 220 HAFNARFJÖRÐUR • KENNIT. 710796-2899
vsb@vsb.is • Sími 585 8600 • Fax 585 8610 • www.vsb.is

Afritun að höfnum
Björn Guðafason
Kl. 190550 4899 • bjorn@vsb.is

Verkefni
DALSHRAUN 3
HAFNARFIRÐI

Verklut
Burðarvirki
Þakvirki og veggir á 5.hæð
Grunnmýnd 1

Hinnáð	Teiknað	Yfirfarið	Kvarði	Síða
SJ/MS	SJ/MS	BG	1:50	/ A1
Daga.	Verkefni	Teikning	Útgáfa	
18.06.2008	07244	B1 051	A	

