

SKÝRINGAR

Punktalína táknar veggir fyrir ofan plötu.
 Málsetningar á hurðum og veggjum sjá teikningar arkitekts.

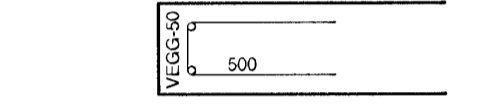
BENDING:
 Almenn skal bending útvægga vera tvöföld grind, lóðrétt K10/c:250 og lárétt K10/c:200 nema annað sé tekið fram.

Almenn skal bending innveggja vera tvöföld grind, lóðrétt K10/c:300 og lárétt K10/c:200 nema annað sé tekið fram.

Almenn skal tengibending útvæggar og steypra plata vera tvöföldar tengjárnaskúffur með K10 c/c:200 og 2 K12 í lykklum tengjárnna.

Tengjárn upp í veggir efri hæðar standa minnst skeytilengd upp úr plötu

Í alla 200mm og stærrí veggenda og kringum öll op komi 2 K16 bundinn í lykklur, nema að annað sé tekið fram í minni veggenda og kringum öll op komi 2 K12 bundinn í lykklur, nema að annað sé tekið fram. Lykklur K10 c/c 200, nema annað sé tekið fram



V Vinklar úr útrúnn veggja og bita í efri brún plötu.
 Lengd = 700 x 600

HK = Steypukóti

TILVÍSANIR:

Almennar skýringar:
 sjá bl.nr.07244-B0 000

Málsetningar á veggjum:
 Teikning arkitekts

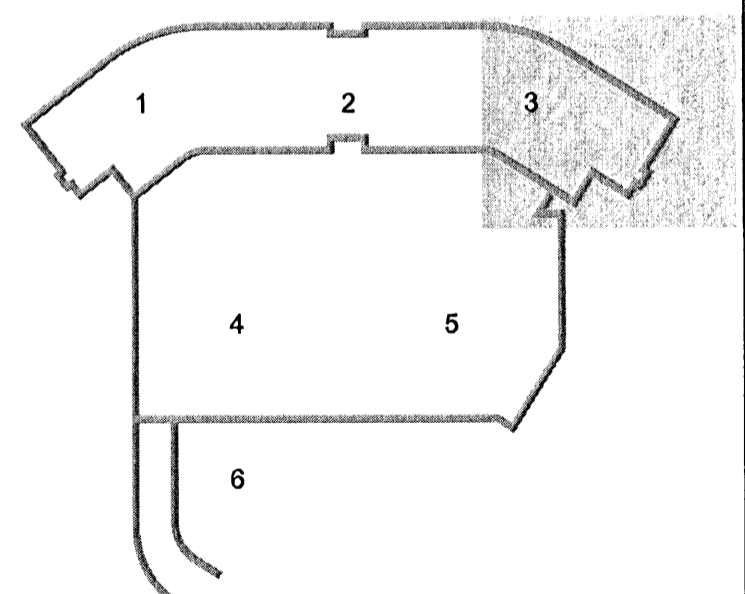
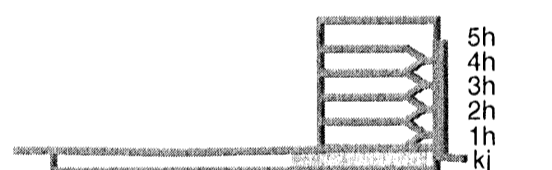
Göt í plötum og veggjum:
 sjá teikningu lagnahönnuða

S1-S5 : Sjá teikn. B9 003
 S6-S11 : Sjá teikn. B9 004
 Bitar í línu 1, 3 og 4: sjá á teikn. B9 001 - B9 002

Holplötur : Sjá teikn. B3 001 - B3 002

BROTPOLSFLOKKUR STEYPU C30

DALSHRAUN 3



D 27.01.09	Breyting á járnþ. og bita í plötu deitur út	SPJ/BG
C 28.03.08	Breytt holplötunúmer, bilakjallari og ný snið	SJ/HÓJ
B 22.02.08	Holplöturöðun uppfærð	SJ/HÓJ
A 20.02.08	Lagfæringar og bætt við sniðum og delum	SJ/HJ
Útg. Dags	Skýring	Hannað/Virfanð



VERKFRÆÐISTOFA

BÆJARHRAUN 20 • 220 HAFNARFJÖRÐUR • KENNIT. 710796-2899
 vsb@vsb.is • Sími 585 8600 • Fax 585 8610 • www.vsb.is

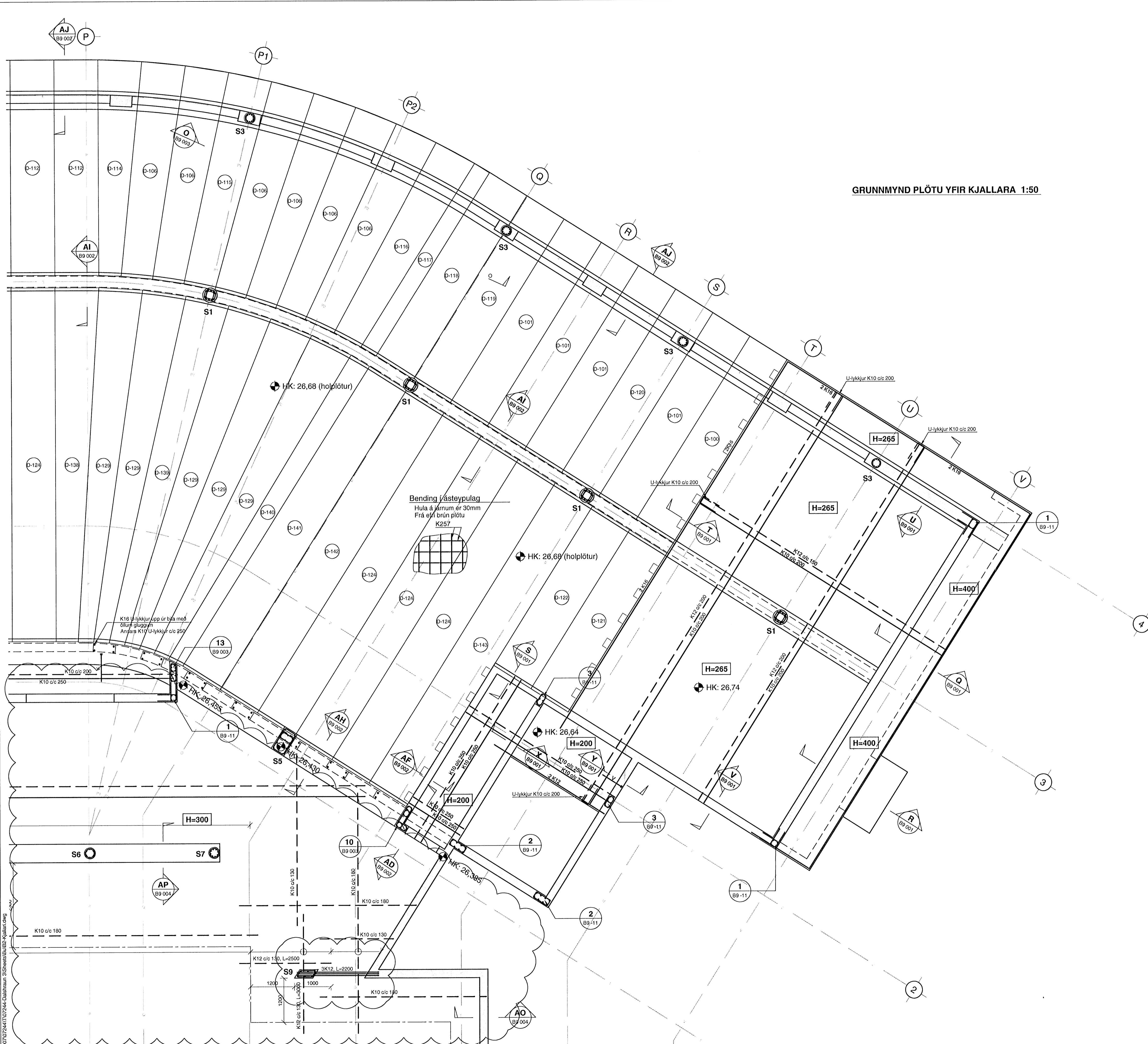
Ámin sérhönnuðar
 Björn Gústafsson
 Kt: 180550 4889 • bjorn@vsb.is

Verkhiti
DALSHRAUN 3
HAFNARFIRÐI

Verkhiti
 Burðarvirki
 Plata yfir og veggir í kjallara
 Grunnmynd 2

Hannað	SJ	Teiknað	SJ	Virfanð	Kvarði	1:50	/ A1	Síða	-
Dags	11.02.2008	Verkefni	07244	Teikning	B2-03	Útgáfa	D		

GRUNNMYND PLÖTU YFIR KJALLARA 1:50



V:\2007\07244\1\07244-Dalshraun 3\Sheets\B2\B2-Kjallara.dwg