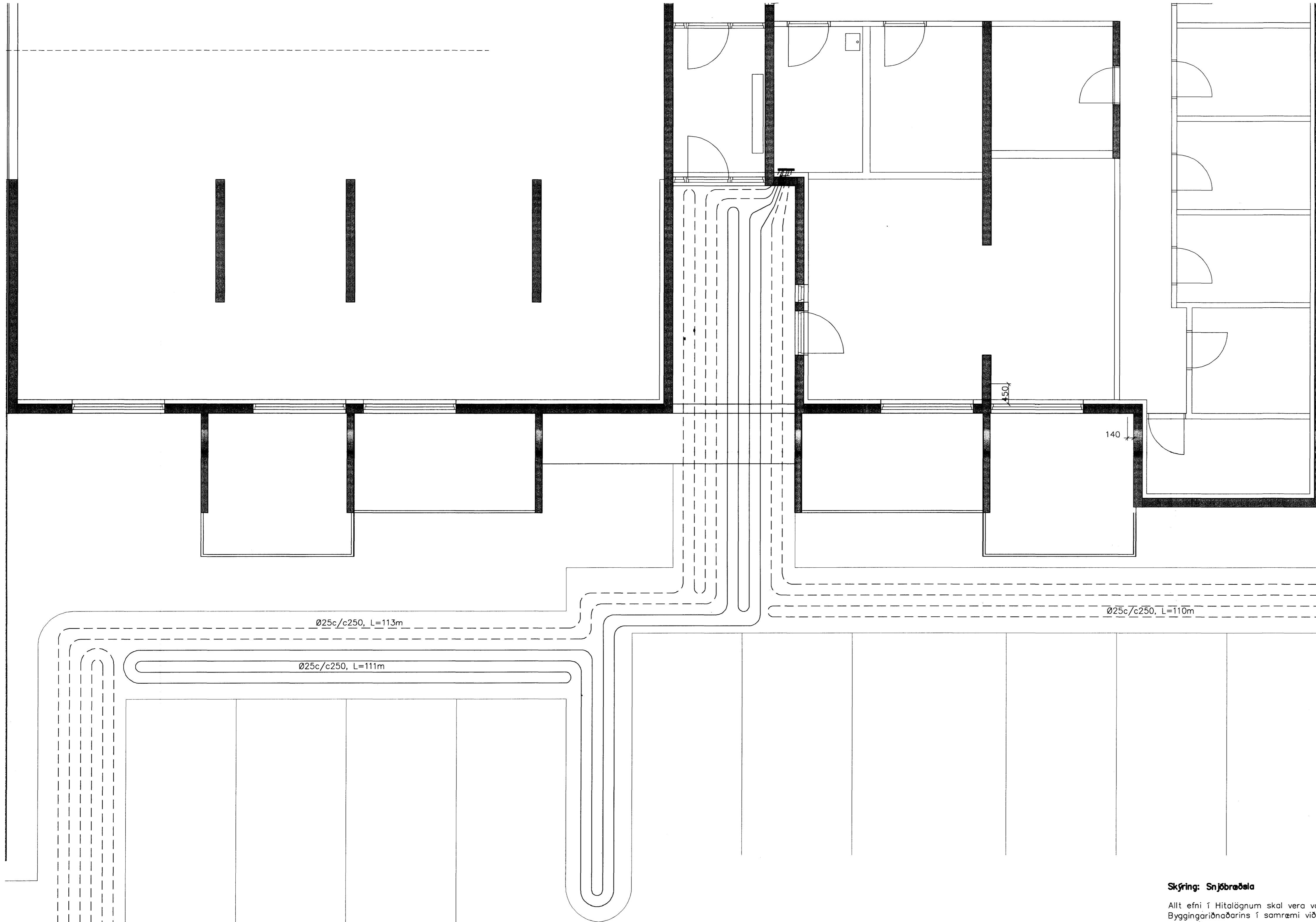
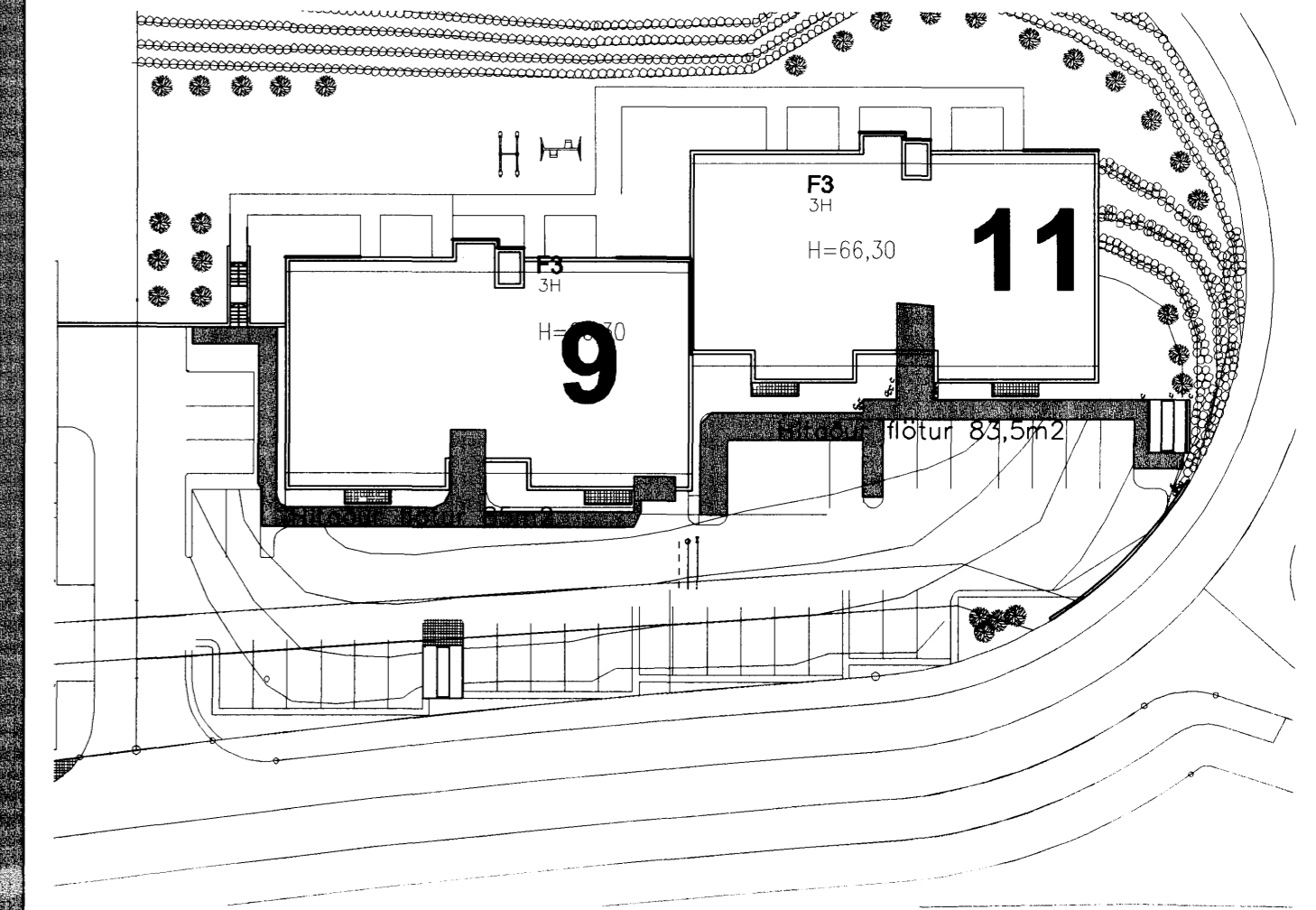


GRUNNMYND 1:50



Samykktt þann  
09 NOV 2010  
Byggingulittrúinn / Hafnarfrófi  
f.h. Hrólfur S. Gunnlaugsson

AFSTÖÐUMYND 1:500

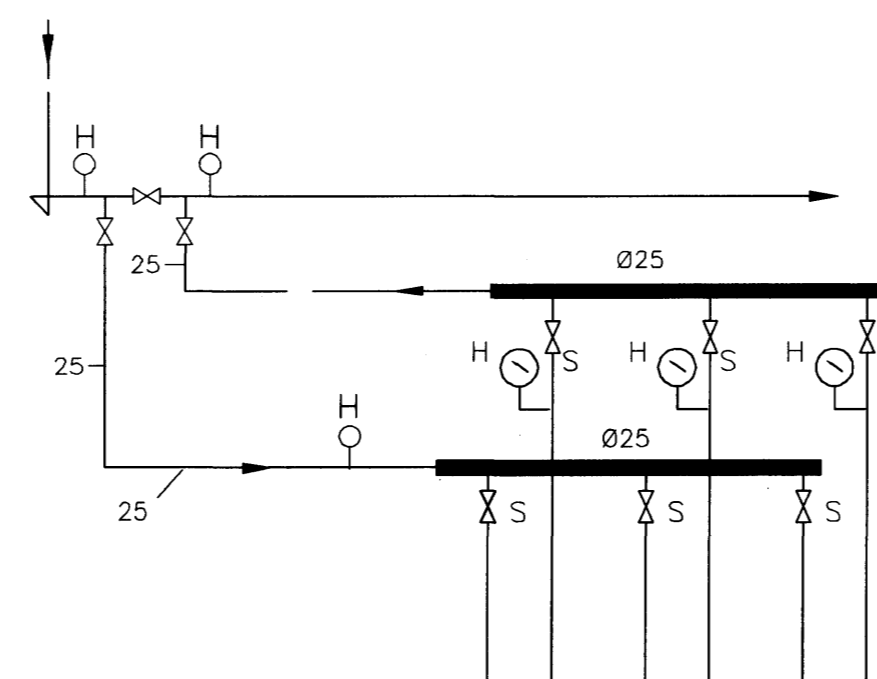


Ø25c/c250, L=113m

Ø25c/c250, L=111m

Ø25c/c250, L=110m

TENGIMYND SNJÓBRÆÐSLU



Skýring: Snjóbræðsla

Allt efni í Hitalögnum skal vera vottað af Rannsóknarstofnun Byggingaríðnaðarins í samræmi við gildandi byggingarreglugerð og staðla.

Ø25c/c250, hitaþolin viðurkennd plaströr.  
Hitaður flötur: 83,5m<sup>2</sup>.  
Sloufulengdir: 113m, 111m og 110m.  
Afköst bræðslu: 200 Wótt/m<sup>2</sup> /klst.  
Heildarafköst: 200x83,5 = 16.700 Wótt/klst.  
Bakrásarvatn húss: 33°C/15°C gefur allt að 41.800 Wótt/klst.

Breytingar		BREKKUÁS 11 HF		HBS   T   BD   S	
Nr.	Dags.	Nofn.		M	1:50
			<b>Verkfræðistofa Þráinn &amp; Benedikt</b>	Nr.	<b>PS02</b>
			Laugavegi 178, 105 Rvk.	Dags.	<b>Jun 09</b>
			Sími: 553 1770, 568 7775, Fax: 568-7701		090638-4839
			Netfang: verkfræðistofa@verkfræðistofa.is		080149-3609
			Snjóbræðsla		<i>[Signature]</i>