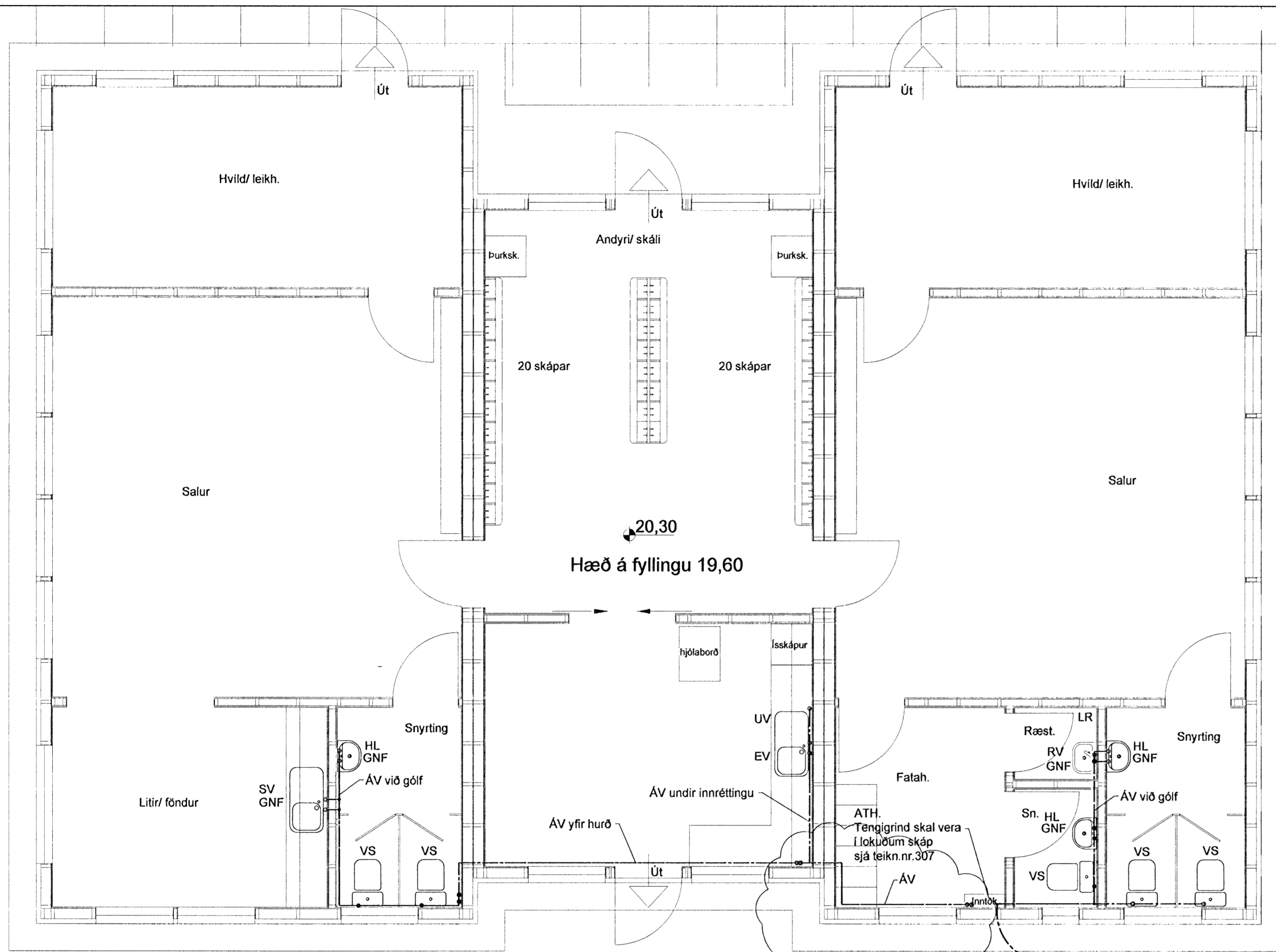


Samþykkt þann

19 FEB 2009

Byggingafulltrúinn í Hafnarfirði
F.h. Hrölfur S. Gunnlaugsson



Vatnslagnir

Mál og málsetningar
Stærðir lagna á teikningum eru uppgefin sem DN mál og eru lágmarks innanmál í millimetrum.
Heitt neysluvatn er með lækkuðum hita, framkvæmt með blöndun.

Efni
Kaldavatsheimæð skal vera úr PEH plastefni, að lágmarki á frostfríu dýpi (~1,1m).
Lagnir utanhúss skulu vera úr PEH-plasti.
Lagnir á hitaveituhlið varmaskipta skulu láta sömu kröfum og hitalagnir sem flytja fullheitt hitaveituvatn.
Allt lagnaefni skal vera vottað efni.

Frágangur lagna
Frágangur lagna skal vera í samræmi við ÍST 67.
Við hvert tæki skal setja tengikrana og einstreymisloka við þvottavélar.
Lagnir skal leggja með halla þar sem því verður við komið svo tæma megi lögnina.
Hitastig heita neysluvatns í stofnlögnum skal leitast við að sé 50–55°C.
Við handlaugar og vaska sem börn hafa daglegt aðgengi að skal setja hitastýrða blöndunar loka sem tryggja að heitt neysluvatn verði ekki heitara en 38°C á þeim notastöðum.

Prófanir
Ef notaðar eru stállagnir skal prófa kerfið með 8 bar þrýstingi í 24 klst.
Fyrir plastlagnir skal nota þrepaprófun skv. leiðbeiningum framleiðanda.

Stýring hita neysluvatns
Vísad er í kerfislögnu á kerfismyndarteikningu.

Grunnmynd
1 = 50 mm

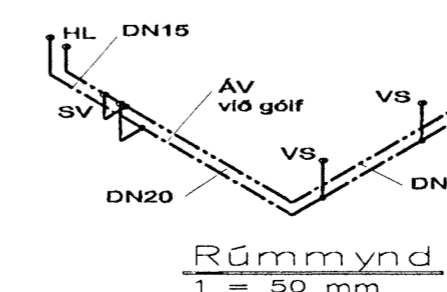
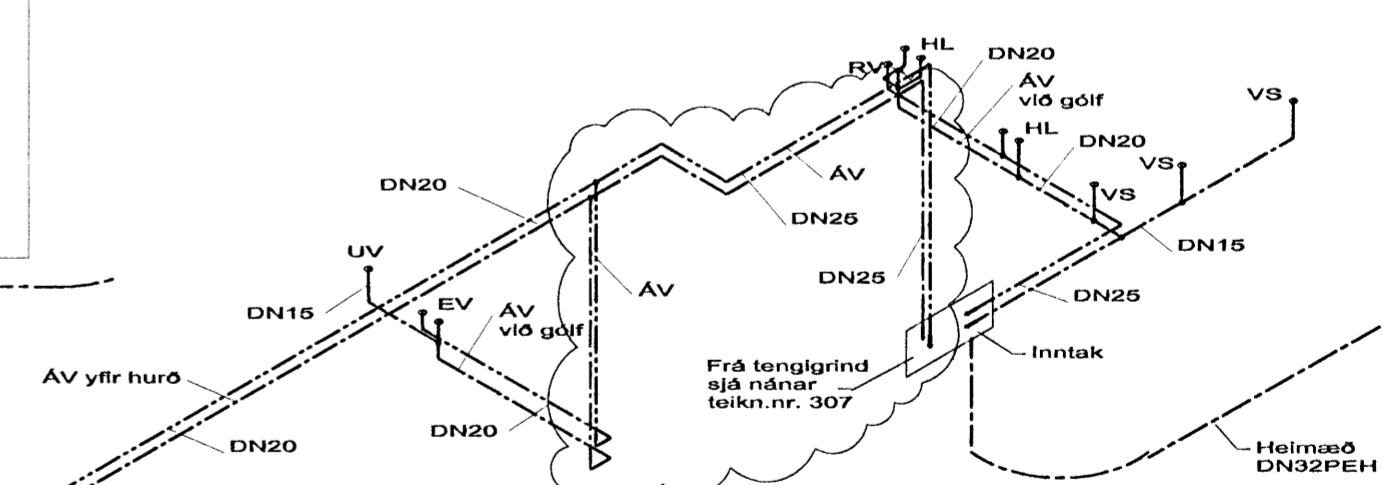
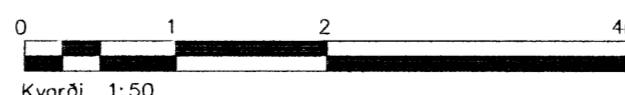
Skammstafanir:

- VS Vatnssalerni
- HL Blöndunartæki við handlaug
- EV Blöndunartæki við eldhúsvask
- SV Blöndunartæki við skolvask
- UV Uppþvottavél
- LP Loftþúði
- ÁV Lögn á vegg
- YD Yfir dyrum
- PEH Palströr (Polyetylen)

- Kalt neysluvatn
- Heitt neysluvatn

Ský tákna nýjustu breytingu

ATH.
DN mál eru lágmarks innanmál lagna í mm.



A	Viðbót við texta	AS	11.02.09
Ótg. Nr.	Breytingar	Höfundur	Daga

Verkefning

Leikskólinn Norðurberg, Hafnarfirði

Strendingur ehf. Verkfæðisjónusta Fjarlægsla 19-15 - 228 Hafnarfirði Sími 565 5648, fax 565 5641 strendingur@strendingur.is	Vatnslögn Grunnmynd, rúmmynd og skýringar
Daga 06.02.2009	Teknað / Hannað af JW/SG
Skráningarskrá 1:50 / A2	Númer teikningar 302