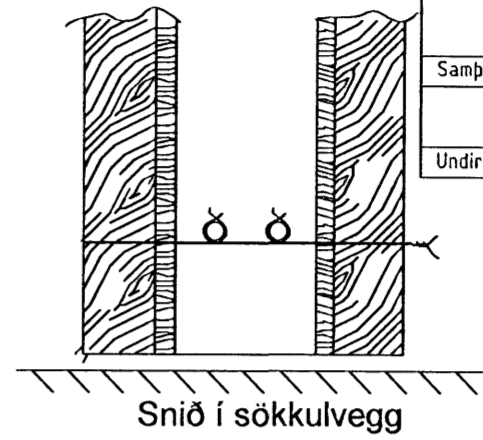


Sökkulskaut

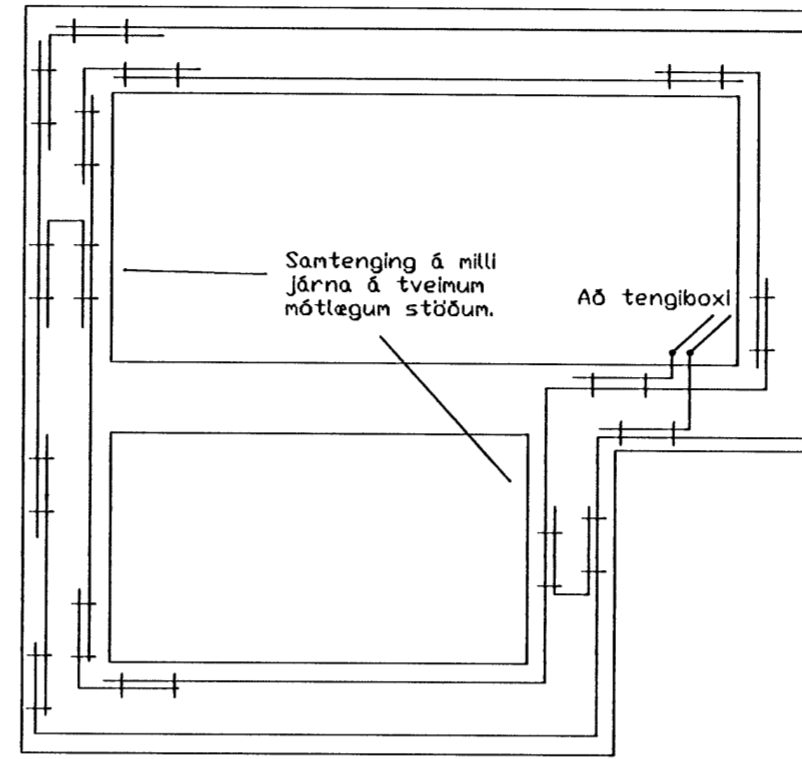
Byggingafulltrúi Hainarfarðar
Mótekið þann
07 AUG 2009
Sigrún Steinmaría Jónsdóttir

Samþykkt
Undirskrift samræmingarhönnuðar

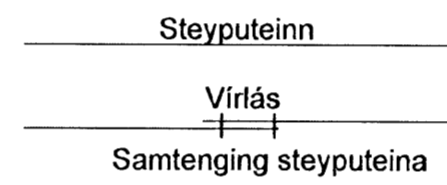


Snið í sökkulvegg

Sýnd eru 2 neðstu steypu-
styrktarjárn í steypumóti
ofan á neðstu mótavírum.



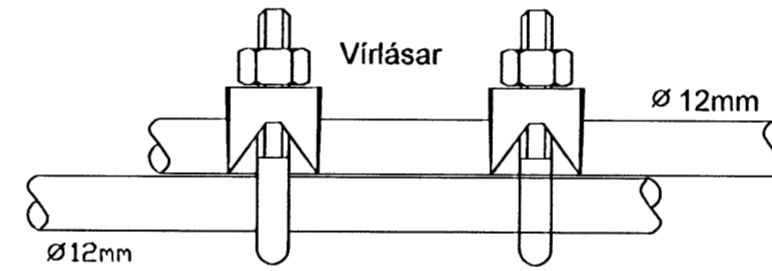
Grunnmynd sökkulveggja



Steyputeinn

Vírlás

Samtenging steyputeina



Samtenging steyputeina

Setja skal tvo vírlása
á hver samskeyti

Tengja skal saman tvö neðstu járnin í sökkulveggjum
allan úthringinn og að upplaki í tengibox.
Í raðhús, parhús og hlíðstæð hús er leiflegt að tengja
sameigilegan úthring en tengibox og tenging verði
við hverja heimtaug.

Tafla

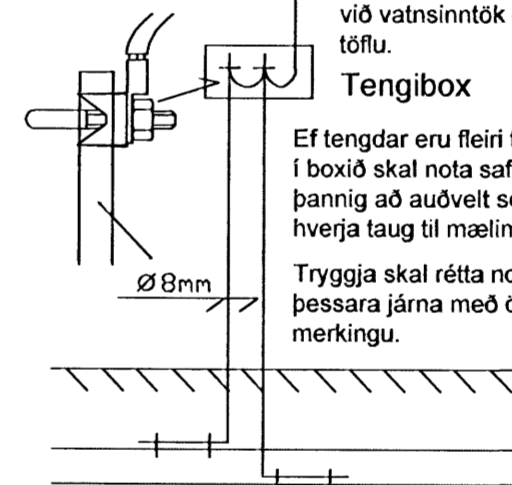
koparvör í pípu
tengist eftir atvikum á
PE- eða PEN- skinnu í töflu

Tengibox fyrir sökkulskaut
skal ávallt vera sýnilegt
og aðgengilegt. Staðsett
við vatnsinntök eða undir
töflu.

Tengibox

Ef tengdar eru fleiri taugar
í boxið skal nota safnskinnu
þannig að auðvelt sé að losa
hverja taug til mælimga.

Tryggja skal rétta notkun
þessara járna með öruggri
merkingu.



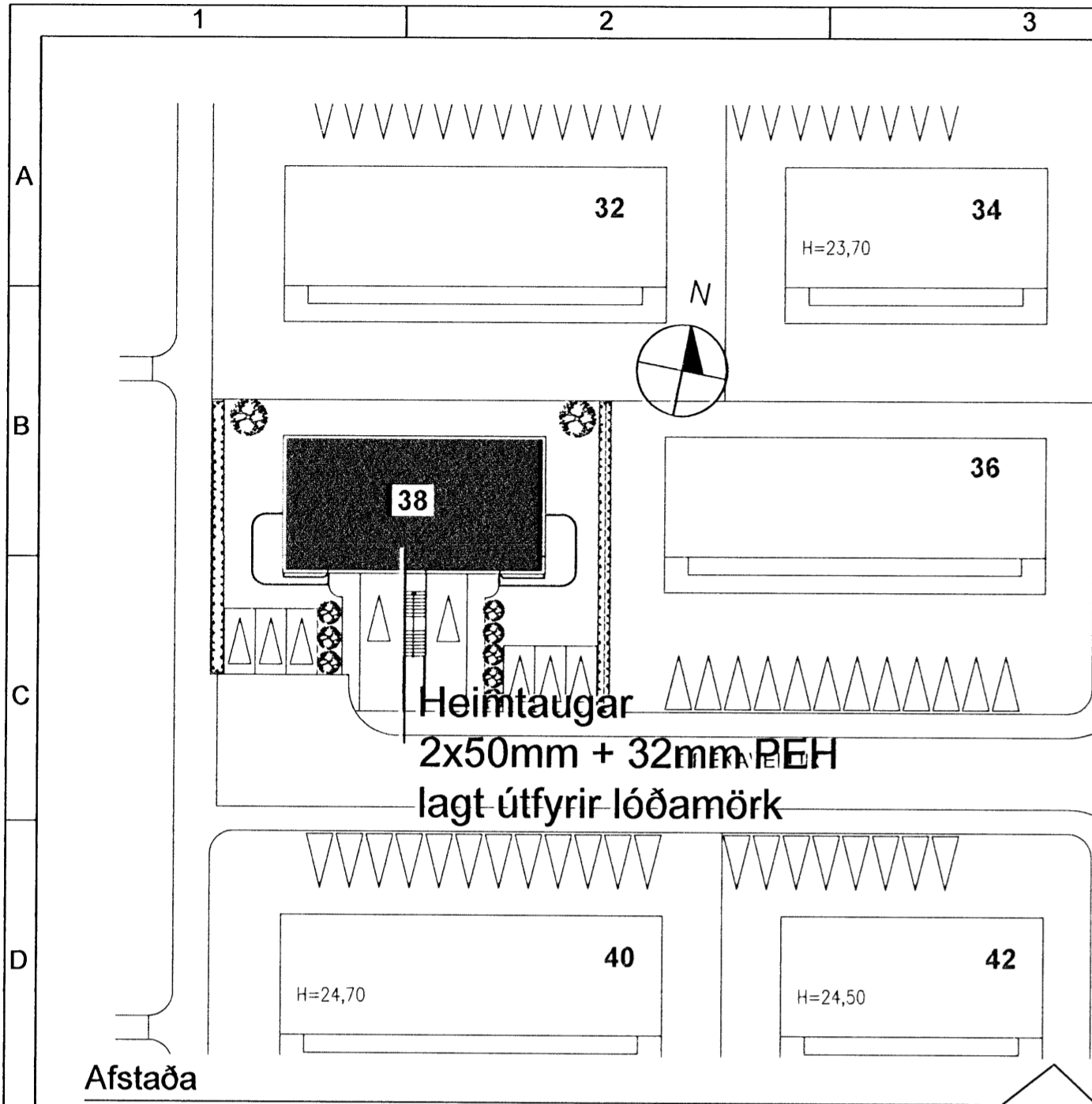
Snið í töfluvegg

Breytingar	Dags	Yfirfarið
1		
2		

S:\logo\SG logo (gott).jpg
Auddrekku 9-11
200 Kópavogur
Kt: 510172-0199
Sími: 520-4500
fax: 520-4501
netfang: sg@sg.is

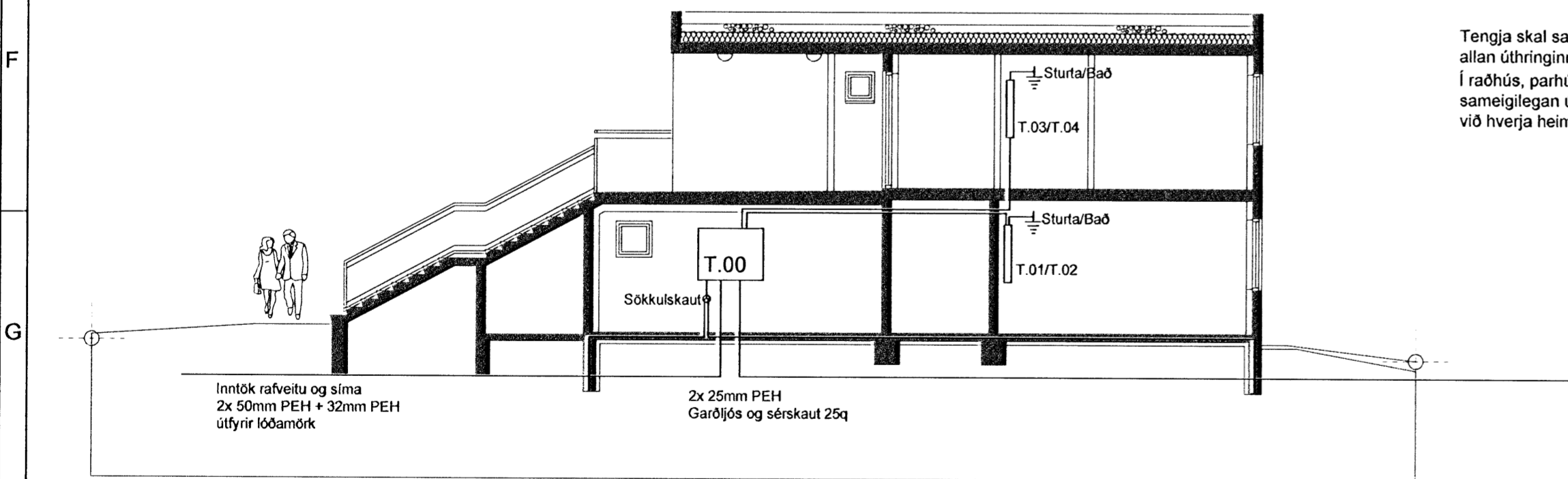
Verkefni	Drekavellir 38	
Staður		
Skýring	Sökkulskaut, afstaða, skurður	
Verknúmer	Teiknað	GBP
Hönnun	EBE	Blað 6 af 6
Mkv	1:50/1:500	Dagsetning 22 okt 2007

E. Brynjar Einarsson, löggildur raflagnahönnuður



Heimtaugar
2x50mm + 32mm PEH
lagt útfyrir lóðamörk

Afstaða
M 1:500



Inntök rafveitu og síma
2x 50mm PEH + 32mm PEH
útfyrir lóðamörk

2x 25mm PEH
Garðljós og sérskauf 25q

Skurður
M 1:50