

SKÝRINGAR:

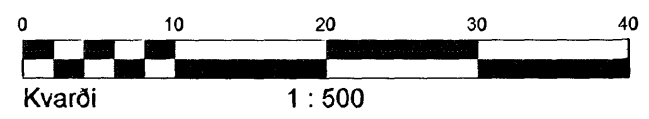
FRÁGANGUR Á LÓÐAMÖRKUM VERDI GERÐUR Í SAMRÁÐI VIÐ LÓÐARHAFNA AÐLIGGJANDI LÓÐA. STÆRD OG STAÐSETNING LÓÐA, BYGGINGARREITA OG BÍLASTÆÐA ERU SÝND Á MÆLIBLÖÐUM.

2h= HÚS Á TVEIMUR HÆÐUM
 G= REIKNUD HÆÐ Á GÖTU, GANGSTÉTT, -STÍG EDA LÓÐAMÖRKUM
 L= LANDHÆÐ VIÐ LÓÐAMÖRK (LEIÐBEINANDI)
 H= HÆÐ Á AÐKOMUGÓLFÍ - SJÁ SKILMÁLA
 Fr= TENGIHÆÐ Á REGNVATNSFRÁRÆSI
 Fs= TENGIHÆÐ Á SKÓLPFRÁRÆSI

BAKRÁSARVATN HITAVEITU SKAL VEITA Í REGNVATNSFRÁRÆSI. NEYSLUVATNSHEIMÆÐAR ERU Ø32 mm PE100, NEMA ANNAD SÉ SÝNT Á TEIKNINGU. TENGIHÆÐ NEYSLUVATNSHEIMÆÐAR ER AÐ ÖLLU JÖFNU 1,2 m UNDIR YFIRBORDI LANDS.

- NEYSLUVATNSHEIMÆÐ (MED LOKA)
- REGNVATNSFRÁRÆSI
- SKÓLPFRÁRÆSI
- NÚMER LÓÐAR
- HÚSAGERÐ, SJÁ SKILMÁLA
- NÚMER AÐLIGGJANDI LÓÐABLADA

SJÁ JAFNFRAMT SKIPULAGSUPPRÁTT OG SKILMÁLA



HÆÐABLAÐ 25.220.6

TEIKNING NR. 413.082
 HNOÐRAVELLIR 9, 11, 13, 15, 17, 19, 21, 23, 25, 27, 29, 31, 33, 35, 37 OG 39
 KLUKKUVELLIR 40, 42, 44, 46, 48 OG 50

HAFNARFJARÐARBÆR
 UMHVERFIS- OG TÆKNISVIÐ
 VELLIR 6. ÁFANGI



VERKFRÆÐISTOFA



BÆJARHRAUNI 20 220 HAFNARFJÖRÐUR
 Sími 58 58 600 FAX 58 58 610
 Netfang: vsb@vsb.is, kt:710798-2899

Breyting D: 10.05.07/HKB; Hæðir á lóðamörkum við Hnoðravelli 21-31 og Klukkuvelli 40-50. Hæðir á húsum við Hnoðravelli 21-27. Breyting A: 10.07.2006, HKB; Hæðir á lóðamörkum við Hnoðravelli 35, 37 og 39. Breyting E: 05.09.07/RBS; Hæðir á lóðamörkum við Hnoðravelli 9-21. Breyting B: 02.08.2006, HKB; Tengihæðir á heimæðum við Klukkuvelli 48 og 50. Breyting F: 13.11.2007, IRB; Hnoðravelli 9-19, stækkun byggingarreita og hæðir húsa breytast úr tveim í eina. Breyting G: 06.08.2008, GVB; Breyting á Hnoðravöllum 21-31, samþykkt af skipulags og byggingarfulltrúa 15.8.2007. Breyting C: 03.05.07/RBS; Hæðir á lóðamörkum og húsum við Hnoðravelli 9-31.

Dags.: 18.03.2006

Gert af: HKB, KK, ÞEI

Yfirfarið: