

**SKÝRINGAR:**

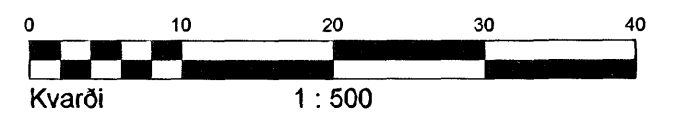
FRÁGANGUR Á LÓÐAMÖRKUM VERÐI GERÐUR Í SAMRÁÐI VIÐ LÓÐARHAFA ADLIGGJANDI LÓÐA. STÆRÐ OG STAÐSETNING LÓÐA, BYGGINGARREITA OG BÍLASTÆÐA ERU SÝND Á MÆLIBLÖÐUM.

2h= HÚS Á TVEIMUR HÆÐUM  
 G= REIKNUD HÆÐ Á GÖTU, GANGSTÉTT, -STÍG EDA LÓÐAMÖRKUM  
 L= LANDHÆÐ VIÐ LÓÐAMÖRK (LEIÐBEINANDI)  
 H= HÆÐ Á AÐKOMUGÓLFI - SJÁ SKILMÁLA  
 Fr= TENGIHÆÐ Á REGNVATNSFRÁRÆSI  
 Fs= TENGIHÆÐ Á SKÓLPFRÁRÆSI

BAKRÁRARVATN HITAVEITU SKAL VEITA Í REGNVATNSFRÁRÆSI. NEYSLUVATNSHEIMÆÐAR ERU Ø32 mm PE100, NEMA ANNAD SÉ SÝNT Á TEIKNINGU. TENGIHÆÐ NEYSLUVATNSHEIMÆÐAR ER AÐ ÖLLU JÖFNU 1,2 m UNDIR YFIRBORDI LANDS.

- - - ▷ NEYSLUVATNSHEIMÆÐ (MEÐ LOKA)
- - - REGNVATNSFRÁRÆSI
- - - SKÓLPFRÁRÆSI
- ⑬ NÚMER LÓÐAR
- E,F,R.. HÚSAGERÐ, SJÁ SKILMÁLA
- 25.215.1 NÚMER ADLIGGJANDI LÓÐABLAÐA

SJÁ JAFNFRAMT SKIPULAGSUPPDRATT OG SKILMÁLA



**HÆÐABLAÐ 25.220.1**

TEIKNING NR. 413.077  
 HAFRAVELLIR 3,5,7,9,11,13,15,17 OG 19  
 HNOÐRAVELLIR 8,10,12,14 OG 16

**HAFNARFJARÐARBÆR**  
**UMHVERFIS- OG TÆKNISVIÐ**  
 VELLIR 6. ÁFANGI



VERKFRÆDISTOFA



BÆJARHRAUNI 20 220 HAFNARFJÓRÐUR  
 Sími 58 58 600 FAX 58 58 610  
 Netfang: vsb@vsb.is, kt:710798-2899

Breyting A: 02.08.2006, HKB; Tengihæðir heimæða við Hnóðravelli 8 og 10.  
 Breyting B: 14.02.2007, IRB; Hæðir í sviga eru samþykktar hæðir.

Dags.: 16.03.2006 Gert af: HKB, KK, ÞEI Yfirfarið: *ASK*