

SKÝRINGAR:

FRÁGANGUR Á LÓÐAMÖRKUM VERÐI GERÐUR Í SAMRÁÐI VIÐ LÓÐARHAFA AÐLIGGJANDI LÓÐA. STÆRÐ OG STAÐSETNING LÓÐA, BYGGINGARREITA OG BÍLASTÆÐA ERU SÝND Á MÆLIBLÖÐUM.

2h= HÚS Á TVEIMUR HÆÐUM
 G= REIKNUÐ HÆÐ Á GÖTU, GANGSTÉTT, -STÍG EÐA LÓÐAMÖRKUM
 L= LANDHÆÐ VIÐ LÓÐAMÖRK (LEIDBEINANDI)
 H= HÆÐ Á AÐKOMUGÓLFÍ - SJÁ SKILMÁLA
 Fr= TENGIHÆÐ Á REGNVATNSFRÁRÆSI
 Fs= TENGIHÆÐ Á SKÓLPFRÁRÆSI

BAKRÁSARVATN HITAVEITU SKAL VEITA Í REGNVATNSFRÁRÆSI. NEYSLUVATNSHEIMÆÐAR ERU Ø32 mm PE100, NEMA ANNAD SÉ SÝNT Á TEIKNINGU. TENGIHÆÐ NEYSLUVATNSHEIMÆÐAR ER AÐ ÖLLU JÖFNU 1,2 m UNDIR YFIRBORDI LANDS.

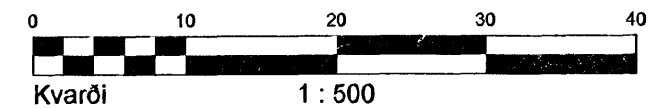
- > NEYSLUVATNSHEIMÆÐ (MEÐ LOKA)
- REGNVATNSFRÁRÆSI
- SKÓLPFRÁRÆSI

13 NÚMER LÓÐAR

E,F,R.. HÚSAGERÐ, SJÁ SKILMÁLA

25.215.1 NÚMER AÐLIGGJANDI LÓÐABLAÐA

SJÁ JAFNFRAMT SKIPULAGSUPPDRATT OG SKILMÁLA



HÆÐABLAÐ 25.220.2

TEIKNING NR. 413.078

HNOÐRAVELLIR 18,20,22,24,38,40,42,44,46,48 OG 50



HAFNARFJARÐARBÆR
 UMHVERFIS- OG TÆKNISVIÐ
 VELLIR 6. ÁFANGI



VERKFRÆÐISTOFA

BÆJARHRAUNI 20 220 HAFNARFJÖRDUR
 Sími 58 58 600 FAX 58 58 610
 Netfang: vsb@vsb.is, kt710798-2899

Dags.: 18.03.2008

Gert af: HKB, KK, BEI

Yfirfarið: *HE*

Breyting A: 10.07.2006, HKB; Hæð á lóðamörkum við Hnoðravelli 44.
 Breyting B: 02.08.2006, HKB; Tengihæðir heimæða við Hnoðravelli 20, 38, 40 og 42.