

**SKÝRINGAR:**

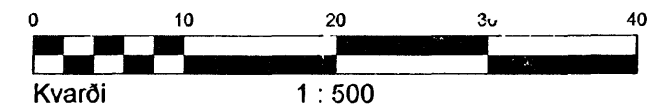
FRÁGANGUR Á LÓÐAMÖRKUM VERÐI GERÐUR Í SAMRÁÐI VIÐ LÓÐARHAFA ADLIGGJANDI LÓÐA. STÆRÐ OG STAÐSETNING LÓÐA, BYGGINGARREITA OG BÍLASTÆÐA ERU SÝND Á MÆLIBLÖÐUM.

2h= HÚS Á TVEIMUR HÆÐUM  
 G= REIKNUD HÆÐ Á GÖTU, GANGSTÉTT, -STÍG EÐA LÓÐAMÖRKUM  
 L= LANDHÆÐ VIÐ LÓÐAMÖRK (LEIDBEINANDI)  
 H= HÆÐ Á AÐKOMUGÓLFÍ - SJÁ SKILMÁLA  
 Fr= TENGIHÆÐ Á REGNVATNSFRÁRÆSI  
 Fs= TENGIHÆÐ Á SKÓLPFRÁRÆSI

BAKRÁSARVATN HITAVEITU SKAL VEITA Í REGNVATNSFRÁRÆSI. NEYSLUVATNSHEIMÆÐAR ERU Ø32 mm PE100, NEMA ANNAD SÉ SÝNT Á TEIKNINGU. TENGIHÆÐ NEYSLUVATNSHEIMÆÐAR ER AÐ ÖLLU JÖFNU 1,2 m UNDIR YFIRBORDI LANDS.

- ▷ NEYSLUVATNSHEIMÆÐ (MEÐ LOKA)
- REGNVATNSFRÁRÆSI
- SKÓLPFRÁRÆSI
- ⑬ NÚMER LÓÐAR
- E,F,R.. HÚSAGERÐ, SJÁ SKILMÁLA
- 25.215.1 NÚMER ADLIGGJANDI LÓÐABLAÐA

SJÁ JAFNFRAMT SKIPULAGSUPPDRATT OG SKILMÁLA



**HÆÐABLAÐ 25.219.1**

TEIKNING NR. 413.069

GLITVELLIR 2,4,6,8,10,12,14 og 16



**HAFNARFJARÐARBÆR  
 UMHVÆRFIS- OG TÆKNISVIÐ  
 VELLIR 5.ÁFANGI**



VERKFRÆÐISTOFA

BÆJARHRAUNI 20 220 HAFNARFJÓRDUR  
 SÍMI 58 58 600 FAX 58 58 610  
 Netfang: vsb@vsb.is, kt:710798-2899

Breyting A: 05.04.06, HKB. Hæðir á lóðamörkum við Glitvelli 2, 4, 6, 8, 10 og 12.  
 Breyting B: 26.04.06, HKB. Húsagerð við Glitvelli 6.

Dags.: 08.12.2005

Gert af: HKB, KK, PEI

Yfirfarið: SV