

Snið í steypuskil á plötu 1:10
Plata steyp í áfngum og lágmark
10 dagar milli steypuáfanga

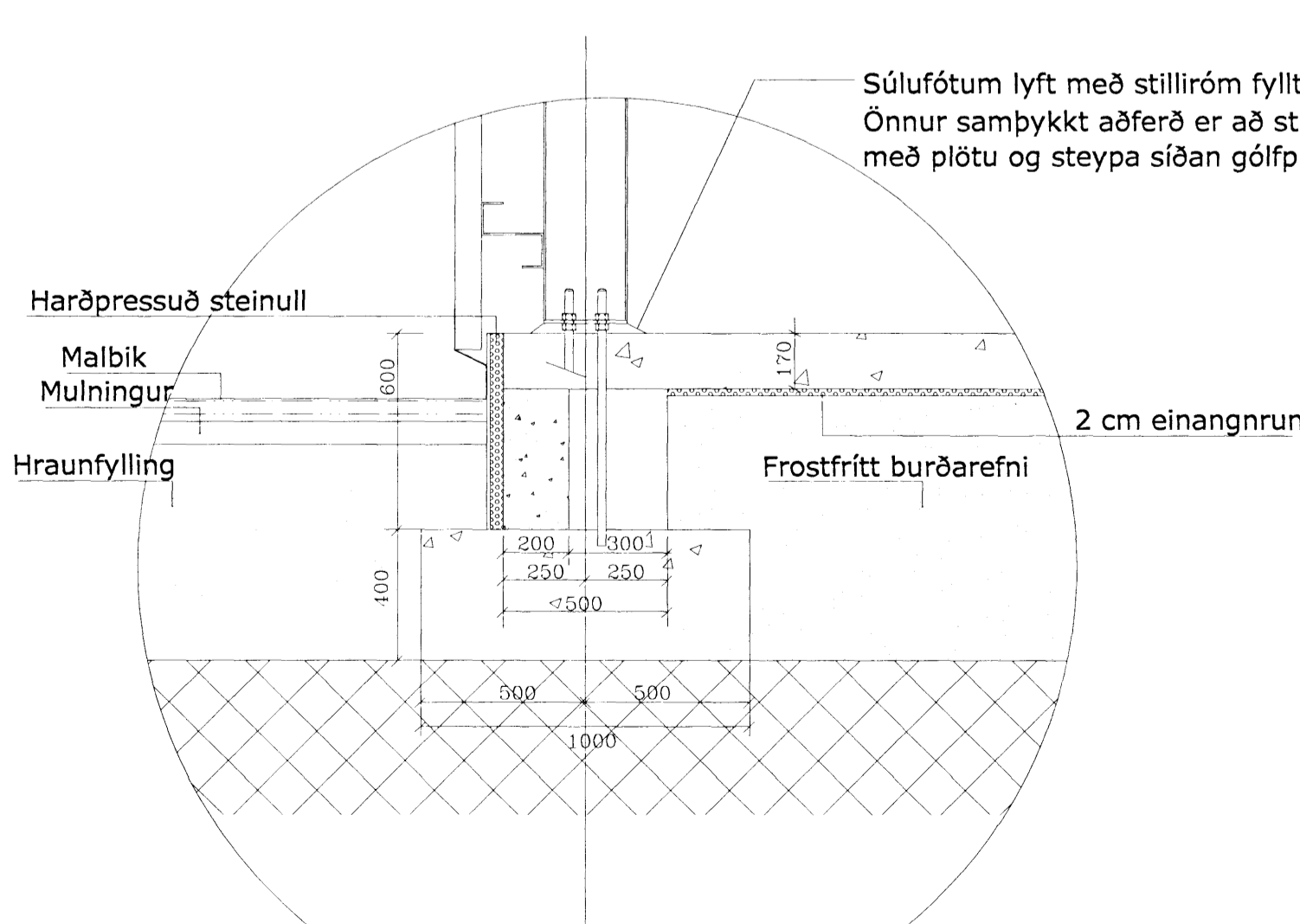
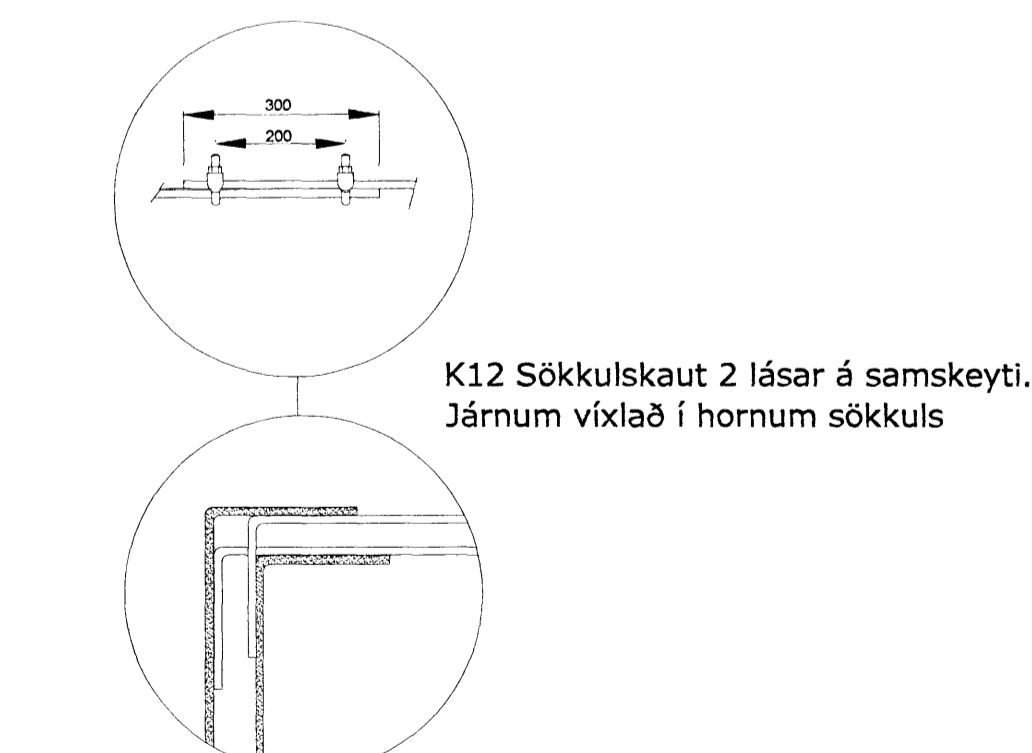
Steinsteypa:
Öll steinsteypa og steypuvinna skal vera í samræmi við ÍST 10 og framkvæmdaflokk B.
Sigmáli 5-10 cm án bjálniefna
Loftblendi skal blanda í steypu svo loftinnihald verði 6.0+/- 1,0% mælt eftir dælingu, rétt fyrir niðurlögn.
Sökkjar V/S-Tala : Sement
Góflata S250 < 0,55 300 kg/m3
S300 < 0,45 350 kg/m3
Steypuvinna samkvæmt ÍST 10 I 7
Nákvæmiskröfur +/- 15mm í plötu
+/- 2mm í steypuskilum

Steypuskil eru heimil í kringum súlufætur en þó þannig að óbreytt járnagn sé í steypuskilum

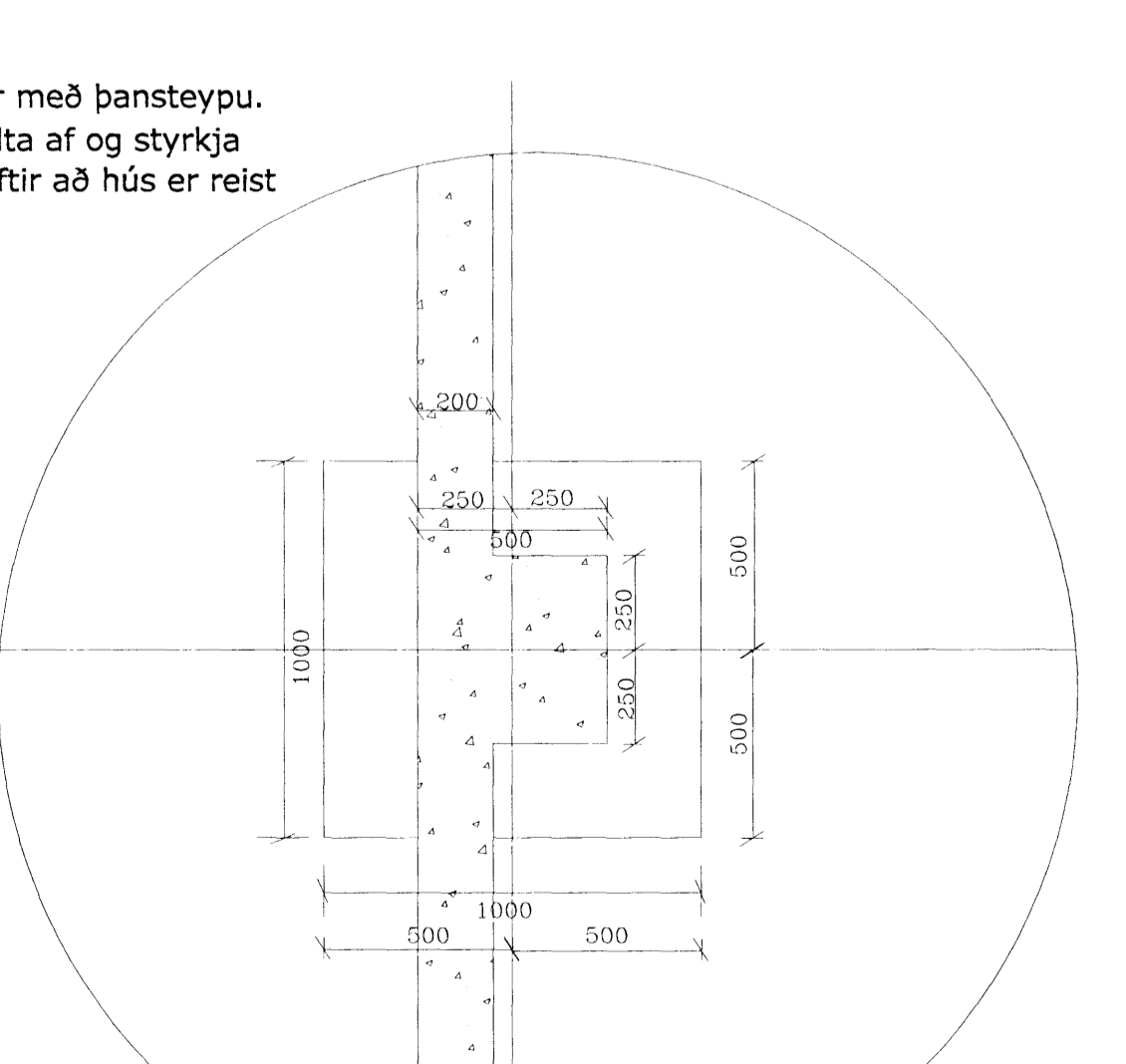
Inntaksrými : Gólfplata steypd eftir inntaks uppsetningu
Hitaveita : Inntak undir sökkulveg
Rafveita : Inntak undir sökkulveg
Vatnsveita : Inntak undir sökkulveg
Gengið frá gólfniðurfalli með vatnsrás í steypugólf

— K12 500	500	48
□ K10 300 · 400	2000	70

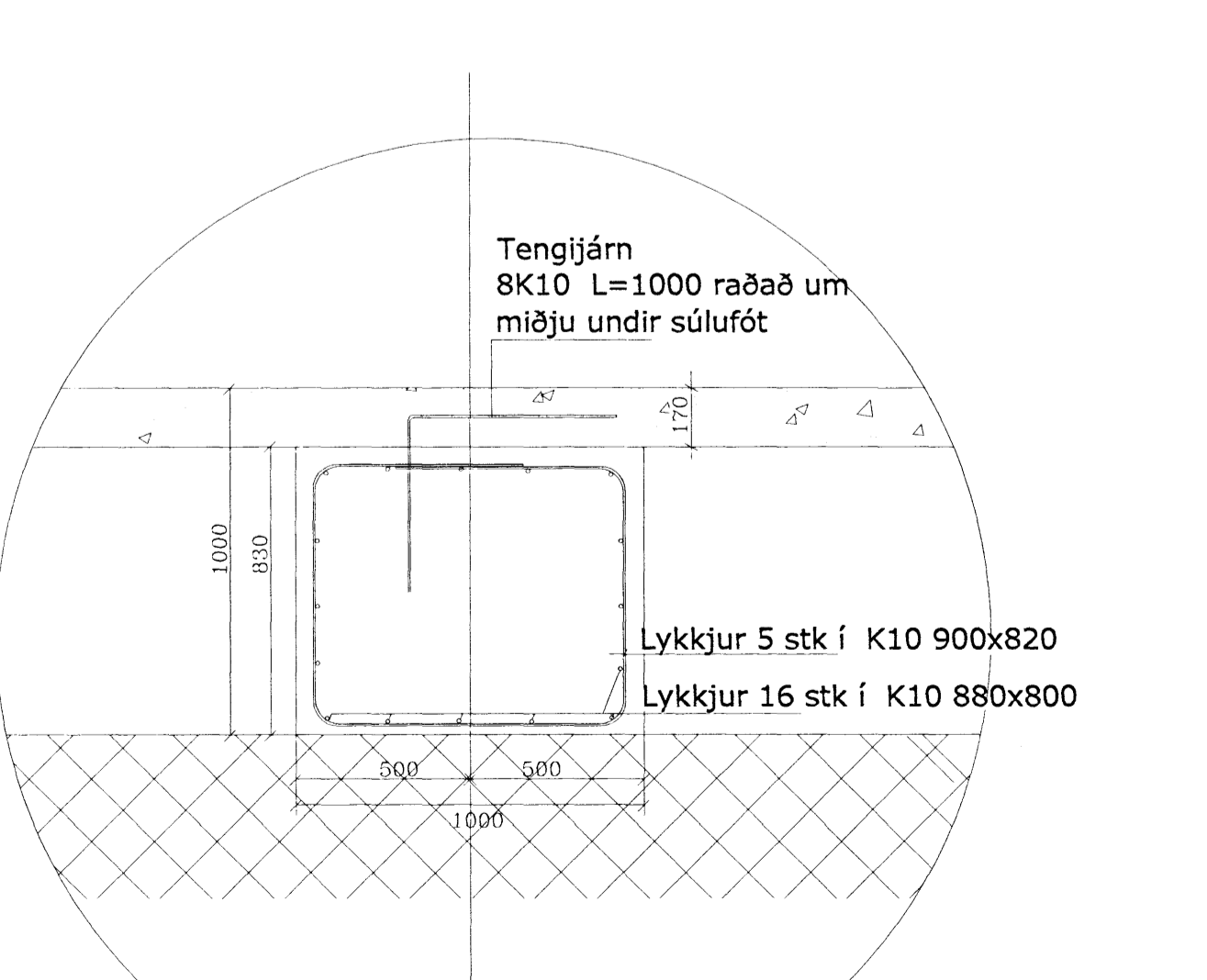
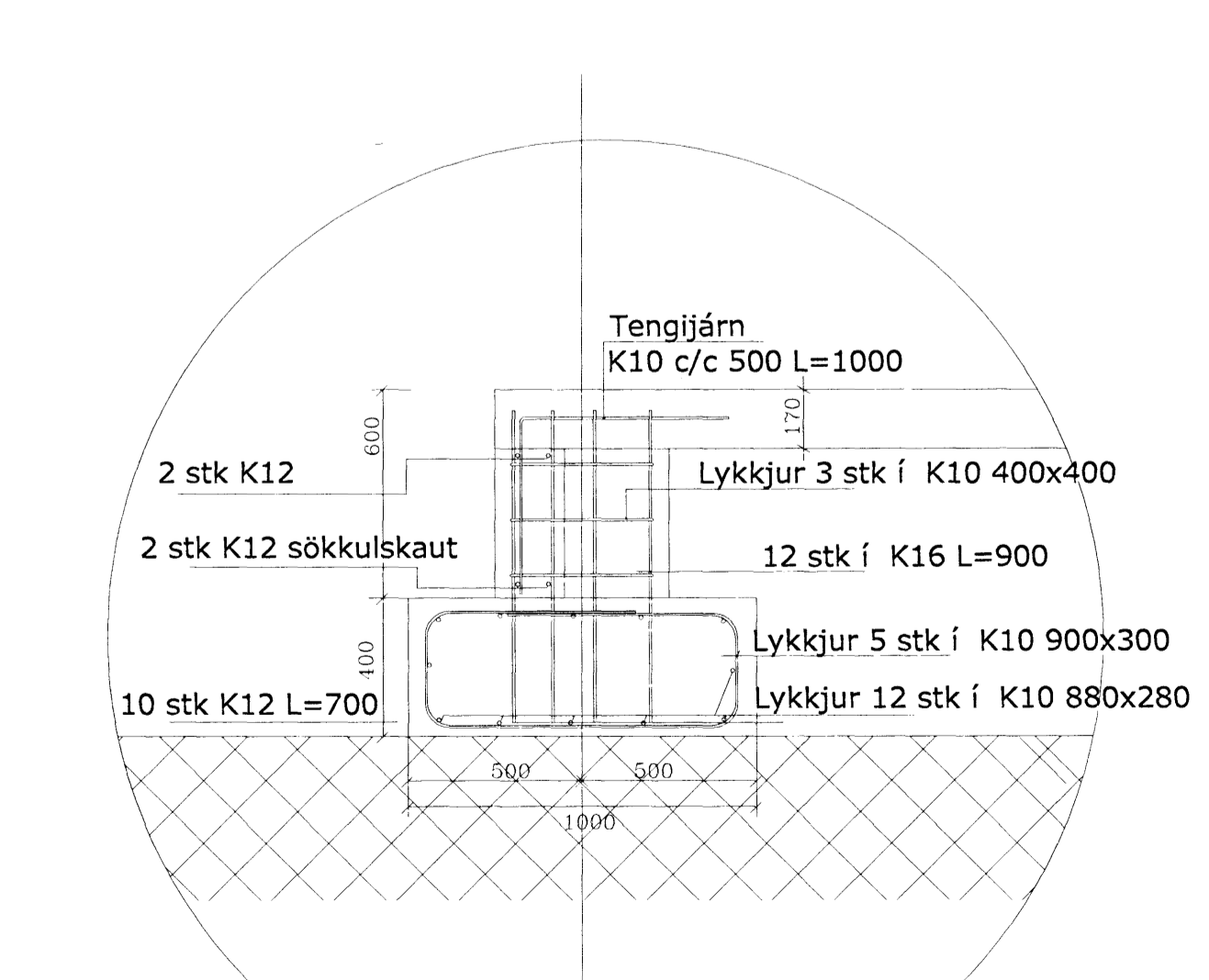
Heiti	Tákn	L=mm	b=mm	K,L=mm	Stk
Súlufótur miðja	□ K10 900	820	3900	100	
Súlufótur miðja	□ K10 880	800	3800	320	
Súlufótur miðja	□ K10 500+500	1000	160		
Súlufótur miðja	□ K16	2000	560		
Sökkulveggur	□ K10 500+500	1000	440		
Súlufótur veggur	□ K10 900	300	2900	200	
Súlufótur veggur	□ K10 880	280	2800	480	
Súlufótur veggur	□ K10 400	400	2000	120	
Súlufótur veggur	□ K16	900	480		
Súlufótur veggur	□ K12	2000	480		
Styrking við innk.dyr	□ K12	4300	12		
Styrking við innk.dyr	□ K12	3000	89		
Styrking við innk.dyr	□ K12	4600	48		
Steypuskil í plötu	□ K10	1000	1100		
Q257	□ 2150	5000	345		
Lásar	□		100		



Snið tekið í útveggi og súlufót
1:20



Sökkulveggur og súlufót
1:20



— K12 Samtals lengd 1499m eða 125 stk 12m lengur
— K10 Samtals lengd 5470m eða 365 stk 12m lengur
— K16 Samtals lengd 1552m eða 130 stk 12m lengur

26. apríl 2009

Geymslueðlið ehf Hafnarfirði	
Stálgrindahús SINDRASON Áhella 3 Hafnarfirði	
Sökkjar	1 : 100
Snið	1 : 20
Serfín Gunnarsson Byggingateknifráhundur kt 230145-7099 GSM 853 2103	
Teikn: Sindrason 201	