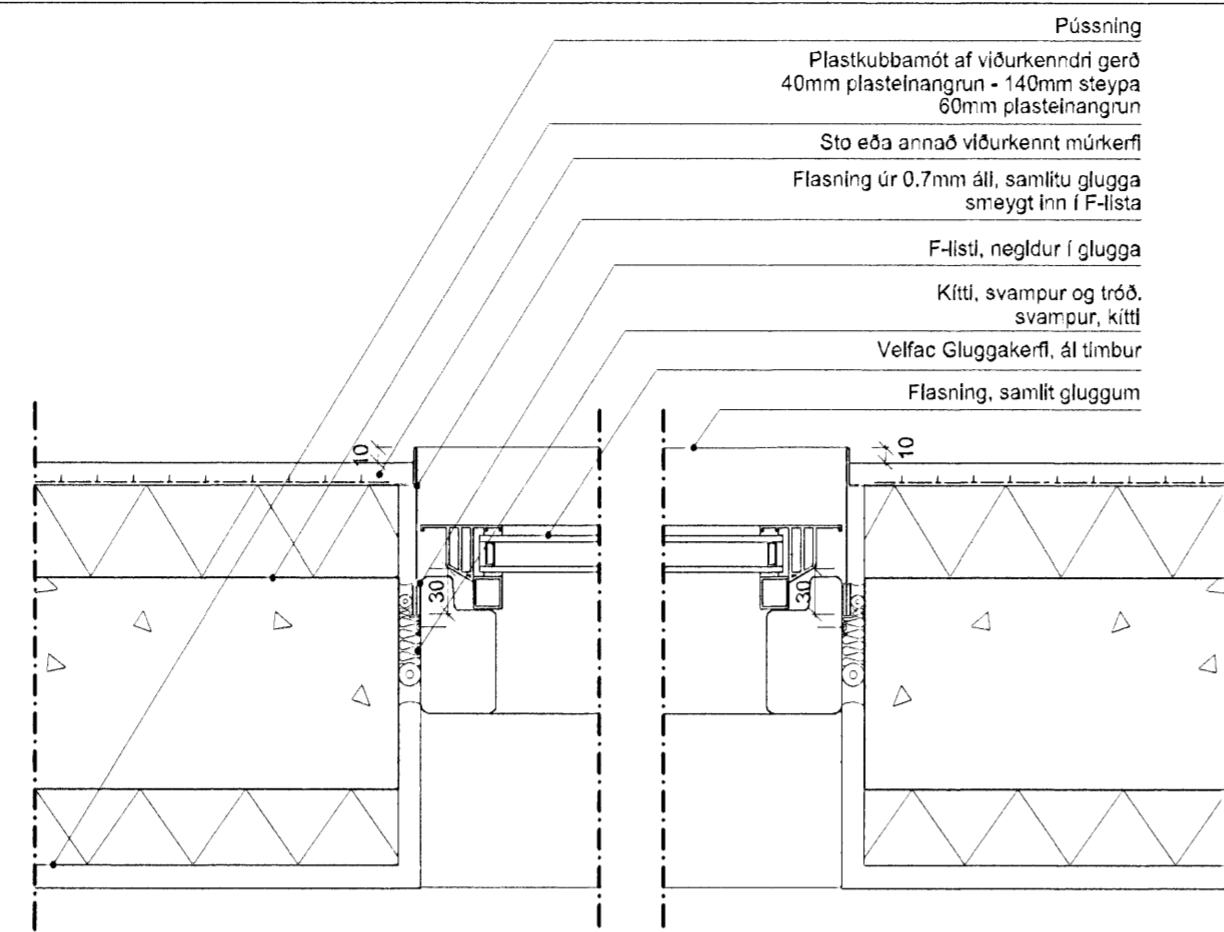




Samþykkt þann

04 MAY 2009

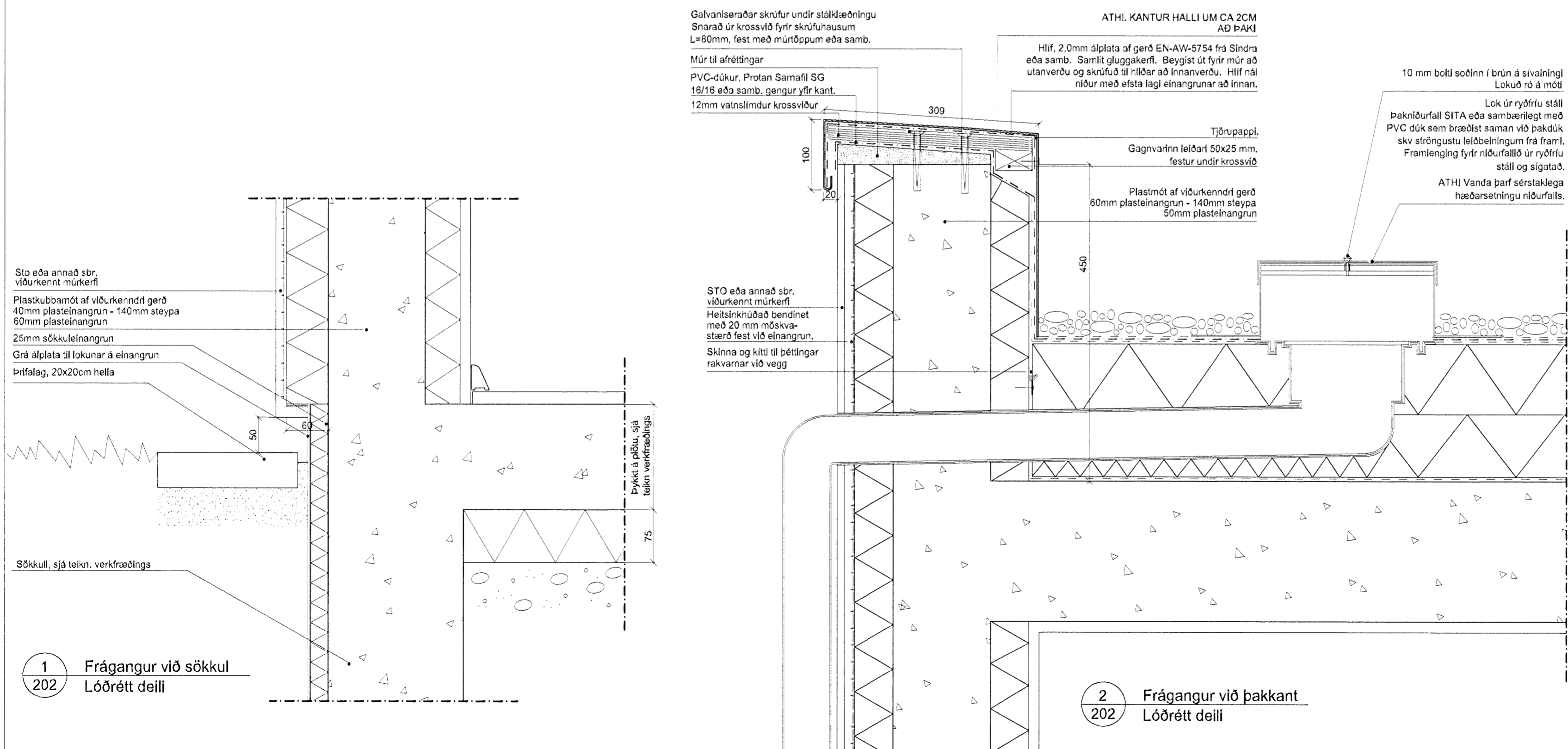
Byggingafulltrúinn í Hafnarfirði
F.h. Hrólfur S. Gunnlaugsson



A Frágangur við glugga
Lárétt deili

LÁRÉTT DEILI

LÓDRÉTT DEILI



Sto eða annað sbr.
viðurkennt múrkerfi
Plastkubbamót af viðurkenndri gerð
40mm plasteinangrun - 140mm steypa
60mm plasteinangrun
25mm sökkuleinangrun
Grá álplata til lokunar á einangrun
Þrífalag, 20x20cm hella

Sökkull, sjá teikn. verkfræðings

1 Frágangur við sökkul
Lódrétt deili

Galvaniseraðar sknúfur undir stálkæðningu
Snarað úr krossvið fyrir sknúfuhásum
L=80mm, fest með múrtöppum eða samb.
Múr til afréttingar
PVC-dúkur, Protan Samafil SG
16/16 eða samb, gengur yfir kant.
12mm vatnslímdur krossviður

STO eða annað sbr.
viðurkennt múrkerfi
Heltsínkhúðað bendinet
með 20 mm móska-
stærð fest við einangrun.
Sklinna og kitti til þéttingar
rakvarnar við vegg

ATH! KANTUR HALLI UM CA 2CM
AÐ ÞAKI

Hlíf, 2,0mm álplata af gerð EN-AW-5754 frá Sindra
eða samb. Samlit gluggakerfi. Beygist út fyrir múr að
utanverðu og sknúfuð til hlíðar að innanverðu. Hlíf nái
niður með efsta lagi einangrunar að innan.

10 mm bolti soðinn í brún á sivalningi
Lokuð ró á mót

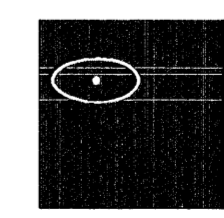
Lok úr ryðfríu stáli
Þakniðurfali SITA eða sambærilegt með
PVC dúk sem bræðist saman við þakdúk
skv ströngustu leiðbeiningum frá framli.
Framlenging fyrir niðurfallið úr ryðfríu
stáli og sigatað.

ATH! Vanda þarf sérstaklega
hæðarsetningu niðurfalls.

2 Frágangur við þakkant
Lódrétt deili

C:
B:
A:
BREYTINGAR: DAGS:

FJÓLUÁS 34 HAFNARFIRÐI
DEILI TEIKNINGAR
LÓDRÉTT DEILI
LÁRÉTT DEILI
VERK: KVARÐI: 1:5
DAGS: 20.11.07
TEIKN: RH
SKRÁ:



KOLLGÁTA
arkitektúr - hönnun
Kaupvangsstr. 29, 600 Akureyri
Símar: 462 7881 - 862 7881
Netfang: kollgata@kollgata.is

Logi Már Einarsson arkitekt faí kt. 210864 - 2989