

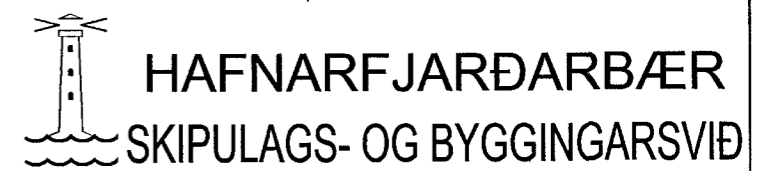
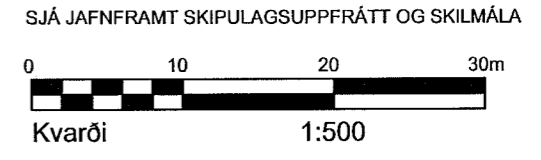
**SKÝRINGAR:**

FRÁGANGUR Á LÓÐAMÖRKUM VERÐI GERÐUR Í SAMRÁÐI VÍÐ LÓÐARHAFA AÐLIGGJANDI LÓÐA. STÆRÐ OG STAÐSETNING LÓÐA, BYGGINGARREITA OG BÍLASTÆÐA ERU SÝND Á MÆLIBLÖÐUM.

- 2h= HÚS Á TVEIMUR HÆÐUM
- G= REIKNUD HÆÐ Á GÖTU, GANGSTÉTT, -STÍG EÐA LÓÐAMÖRKUM
- L= LANDHÆÐ VÍÐ LÓÐAMÖRK (LEIÐBEINANDI)
- H= HÆÐ Á AÐKOMUGÓLFI - SJÁ SKILMÁLA
- Fr= TENGIHÆÐ Á REGNVATNSFRÁRÆSI
- Fs= TENGIHÆÐ Á SKÓLPFRÁRÆSI

BAKRÁSARVATN HITAVEITU SKAL VEITA Í REGNVATNSFRÁRÆSI. NEYSLUVATNSHEIMÆÐAR ERU Ø32 mm PE100, NEMA ANNAÐ SÉ SÝNT Á TEIKNINGU. TENGIHÆÐ NEYSLUVATNSHEIMÆÐAR ER AÐ ÖLLU JÖFNU 1,2 m UNDIR YFIRBORDI LANDS.

- - - - - NEYSLUVATNSHEIMÆÐ (MEÐ LOKA)
- - - - - REGNVATNSFRÁRÆSI
- - - - - SKÓLPFRÁRÆSI
- ⑬ NÚMER LÓÐAR
- E,F,R. HÚSAGERÐ, SJÁ SKILMÁLA
- 27,215,1 NÚMER AÐLIGGJANDI LÓÐABLAÐA, STAÐGREINIR



SKIPALÓN 1 OG 3	
HÆÐABLAÐ	24,224,4
Teikn.nr.: 413,093	
SKIPALÓN	
Mælt: VSB	Samþykkt: MK
Hannað:	M.kv.: 1:500
Teiknað: EJ	Dags.: 10.01.2012
Breytt: JANÚAR 2012, MÆLIBLAÐ FRÁ VSB DAGS. 22.12.2005 UPPFÆRT	
HJÁ SKIPULAGS- OG BYGGINGARSVIÐI HAFNARFJARÐAR	
Blaðst.: A3	

**BREYTINGAR:**

Br. A: 10.01.2012/EJ: Númer húsa, staðf. skipulags- og byggingarráði 30.1.2008 og bæjarráði 5.2.2008  
 Br. B: 11.09.2012/EJ: Númer húsa, fjölgun bílastæða á yfirborði og fækkun í kjallara samþ. skipulags- og byggingarráði 26.6.2012 óblaðst gildi 24.7.2012