

**SKÝRINGAR:**

FRÁGANGUR Á LÓÐAMÖRKUM VERÐI GERÐUR Í SAMRÁÐI VIÐ LÓÐARHAFA AÐLIGGJANDI LÓÐA. STÆRÐ OG STAÐSETNING LÓÐA, BYGGINGARREITA OG BÍLAST/EDA ERU SÝND Á MÆLIBLÖÐUM.

2h= HÚS Á TVEIMUR HÆÐUM  
 G= REIKNUB HÆÐ Á GÖTU, GANGSTÉTT, -STÍG EÐA LÓÐAMÖRKUM  
 L= LANDHÆÐ VIÐ LÓÐAMÖRK (LEIÐBEINANDI)  
 H= HÆÐ Á AÐKOMUGÓLFÍ - S.JÁ SKILMÁLA  
 Fr= TENGIHÆÐ Á REGNVATNSFRÁRÆSI  
 Fs= TENGIHÆÐ Á SKÓLPFRÁRÆSI

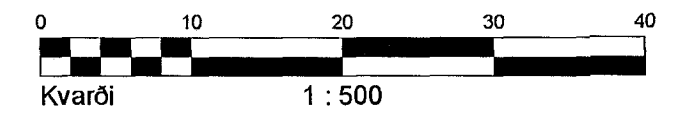
BAKRÁSARVATN HITAVEITU SKAL VEITA Í REGNVATNSFRÁRÆSI. NEYSLUVATNSHEIMÆÐAR ERU Ø32 mm PE100, NEMA ANNAD SÉ SÝNT Á TEIKNINGU. TENGIHÆÐ NEYSLUVATNSHEIMÆÐAR ER AÐ ÖLLU JÖFNU 1,2 m UNDIR YFIRBORDI LANDS.

- X --- NEYSLUVATNSHEIMÆÐ (MEÐ LOKA)
- REGNVATNSFRÁRÆSI
- SKÓLPFRÁRÆSI

- (13) NÚMER LÓÐAR
- E,F,R.. HÚSAGERÐ, S.JÁ SKILMÁLA

(25.215.1) NÚMER AÐLIGGJANDI LÓÐABLAÐA

SJÁ JAFNFRAMT SKIPULAGSUPPDRATT OG SKILMÁLA



**HÆÐABLAÐ 25.218.4**

TEIKNING NR. 413.064

ESKIVELLIR 21  
 KVISTAVELLIR 44



**HAFNARFJARÐARBÆR**  
 UMhverfis- og Tæknisvið  
 VELLIR 5.ÁFANGI



VERKEFNISTOFA

BÆJARHRAUNI 20 220 HAFNARFJÓRÐUR  
 Sími 58 58 600 FAX 58 58 610  
 Netfang: vsb@vsb.is, kt:710796-2899



Breyting D:16.04.09/RS Innkeyrslum á lóðum nr. 17-21 fjölgað og stöðveggur reistur á lóðamörkum Eskiv. 19 og 21, samþ. af skipul. og byggingaráði 13.01.2009  
 Breyting B: 12.04.06, HKB. Hæðir á lóðamörkum við Eskivelli 21 og Kvistavelli 44. Staðsetning og tengihæðir heimæðar He220.  
 Breyting A: 21.12.05, SV Námering (44) Breyting C: 10.07.06, HKB. Hæðir á lóðamörkum við Eskivelli 21 og Kvistavelli 44. Dags.: 08.12.2005 Gert af: HKB, KK, ÞEI Yfirarið: SV