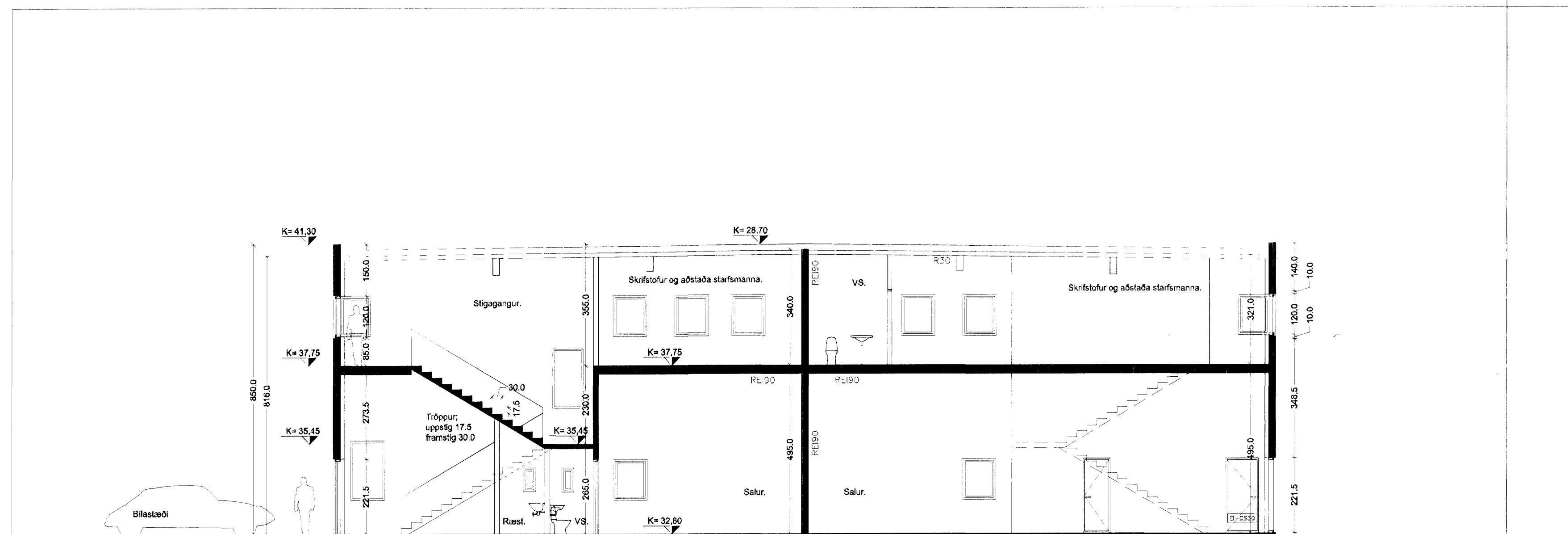


AFSTÖÐUMYND 1:500



SNEIDING A-A 1:100

ALFHELLA 13, 221 HAFNARFIRÐI.

Alfhella 13, Léttur iðnaður og þjónusta.  
 Staðgreinir: 1400-1-0095-0130  
 Landnúmer: 203381  
 Stærð lóðar er 5.452,0 m<sup>2</sup>  
 Grunnflötur húss er 1.400,0 m<sup>2</sup>, að viðbætri annari hæð, samlagt birt flatarmál 2.788,0 m<sup>2</sup>.  
 Veggahæð er 8,5 m.  
 Nýtingarhlutfall telst vera samkvæmt framsögu 0,5  
 Hámarks hæð aðalgólf: Kóti 32.80  
 Mesta hæð: kóti 41.30

BYGGINGARLÝSING:

Húsið er fyrir atvinnustarsemi eða svokölluðum flokki B2, sem gerir ráð fyrir léttum iðnaði og atvinnustarsemi sem ekki hefur mengandi áhrif á umhverfi sit. s. léttan iðnað, vörugæmslu, hreytleg verkstæði og umboðs og heildverslun. Það verður staðsett á miðja lóð þannig að húsið fylgir útlínu byggingarreits og svokölluðum "föstum byggingarrei".  
 Húsið skiptist í smærri rými með innganga á langhlíðum. Afgreiðsluhurðir verða eftir langhlíðum hússins, vestan og austan og aðkeyrsla verður norðvestanmegin sem og bilastæði verða vestan og sunnanmegin. Alfhafnarvæði er austanmegin. Gengið er inn í hverja einingu gegnum anddyri og eru ræsting og salerni á ganginum. Einnig er salernisaðstaða og ræsting á efrihæð þar sem skrifstofuaðstaða er. Sérstakur inntaksklefi verður á austur gaffi hússins og verður hægt að komast inn í hann utanfrá.  
 Húsið verður staðsteypt á hefðbundin hátt á steinsteypum undirstöðum. Verður það pokapússað í gráum litum og gluggar verða úr áli og tré og í dökkgráum lit. Þak verður borð uppi af limtré og verður svokallað stál-trápisþak með einangrun og dúk samkvæmt leiðbeiningum framleiðanda og að það uppfylli byggingarreglugerð.  
 Léttir innveggir verða blikkstoðarveggir klæddir með gíspjötum. Veggir milli rýma verða staðsteyptir og verður gert ráð fyrir opnum í þeim veggjum og verður gati lokað með annaðhvort hleðslu eða léttum eldvörðum veggjum. Öll lokað, gluggalaus innirými verða loftræst upp úr þaki eða úr tré. Stærri rými verða upphitað með blásurum og minni rými verða með vatnsöfnum.

Á lóð hússins er gert ráð fyrir 56 bilastæðum. Þar af eru tvö sérstaklega ætluð hreyfihömluðum. Einnig er gert ráð fyrir sorggámi með sorppressu á lóðinni. Ein innkeyrsla verður á lóðina. Frágangur á lóðarmörkum verður jafnaður innan lóðarmarka.

Hvað varðar mengunarmátt og hollustuhætti, þá skulu öll spilliefni sett í sérstök þar til gerð ílát og farið með í viðurkenndar spilliefnamöttöku. Gera þarf ráð fyrir ollugludru við fráveitu, (sjá teikningar verkfræðinga). Meingunarmarbúnaði á fráveitu verður komið fyrir í samræmi við ákvörðun heilbrigðisnefndar.

Húsnæðið er skilgreint undir þjónustu og/öða léttan iðnað. Verði starfsleyfisskyld starfsemi samkvæmt lögum um matvæli nr. 93/1995 m.s.b. og/öða lögum um hollustuhætti og mengunarmátt nr. 7/1998 m.s.b. í húsnæðinu ber rekstraraðila að afla starfsleyfis Heilbrigðisfyrirnefndar Hafnarfjarðar- og Kópavogssvæðis. Mengunarmarbúnaði á fráveitu verður komið fyrir í samræmi við ákvörðun heilbrigðisnefndar. Loftræstingur skal þannig fyrir komið að hún valdi ekki nálægri strfsemi óþægindum. Almenn skal uppfylla þær reglugerðir umhverfisráðuneytis sem við á, fyrir þessa starfsemi.

Kólnunartölur byggingarluta:

U-gildi fyrir útvegginn er 0.284 W/mK < 0.4 W/mK  
 U-gildi fyrir DSR-þakið er 0.19 W/mK < 0.2 W/mK  
 U-gildi gólf, vegi meðaltal 0.35 W/mK < 0.4 W/mK

Brunahólfun

Byggingin er 12 brunasamtæður sem hver um sig er aðskilin rekstrareining. Efri hæð og stíghús er í sér brunahólf með EI60 og A-EI60 veggjum og gólf, og EI-CS30 hurð að stíga á 1. hæð.

Burðarvirki

Burðarvirki brunasamtæðuskila verður REI90. Burðarvirki þaks verður R30, sjálfstætt fyrir hvert bíl. Burðarvirki 2. hæðar verða R60. Stigar verða A-R30.

Klæðningar

Klæðning útveggja skal vera úr A-efni. Klæðningar lofta og veggja verða í flokki 1 (B-s1, d0 skv. ÍST EN 13501-1). Þakklæðning í flokki T.

Flóttaleiðir

Flóttaleiðir úr endarymum eru um hurð að stíga og þaðan út eða björgunarop á gaffi á 1. hæð, en niður stíga eða um björgunarop á gaffi á 2. hæð.

Frá bitum í miðju húsi verða flóttaleiðir inn í stíghús, eða um bilskúrshurð á 1. hæð. Á 2. hæð verða flóttaleiðir niður stíga eða um björgunarop og fellistíga.

Mesta lengd flóttaleiðar í endarymum er um 8 metrar, en um 6 m í bitum í miðju húsi. Hurðir í flóttaleiðum séu a.m.k. 90 cm breiðar (m.v. breidd hurðarblaðs).

Bilskúrshurðir skal vera hægt að opna handvirkt í rafmagnsleysi (með kúplingu) og verður gönguhurð á bilskúrshurðinni.

Allar hurðir í flóttaleið skal vera hægt að opna í flótaátt (innan frá) án lykils eða verkfæra.

Brunaviðvörðun

Hvert bíl er búið samtengdum reykskynjurum á 1 og 2 hæð.

Út- og neyðarlýsing

Í byggingunni verða út-ljós og neyðarlýsing skv. ÍST EN 1838 og ÍST EN 50172.

Neyðarlýsing skal vera í öllum bitum.

Handslökkvitæki

Slöngukefli verða í hverri rekstrareiningu, staðsett þannig að hægt sé að sprauta á hvaða stað sem er með 25 metra slöngu. Slöngukefli skulu vera skv. ÍST EN 671-1.

Handslökkvitæki verða staðsett nálægt slöngukefum og valin í samráði við slökkvilið. Handslökkvitæki skulu hæfa starfsemi og vera skv. ÍST EN 3.

Loftræsikerfi

Byggingin er loftræst með vélrænni loftræstingum þar sem hvert bíl er með sér loftræsikerfi. Loftræsikerfum er ekki ætlað sérstakt hlutverk í bruna.

Viðhald brunavarna

Samkvæmt lögum ber húsegandi ábyrgð á brunavörnum í húsi sínu og að þær hjóti reglubundið eftirlit og viðhald.

Notkun hússins þarf að vera í samræmi við þær forsendur sem hönnunin gerir ráð fyrir. Endurskoða verður hönnunina ef breyting verður á notkun eða skipulagi hússins í framtíðinni.

Gert er ráð fyrir að gerður verði þjónustusamningur um viðhald á neyðarlýsingu, brunaslöngum og handslökkvitækjum.

Setja skal up eigið eldvarnaefniritilskerfi fyrir Alfhella 13 í samræmi við "Reglugerð um eigið eftirlit eigenda og forráðamanna með brunavörnum í atvinnuhúsnæði"

Samþykkt þann  
 2 APR 2008  
 Byggingarfrumnefnd Hafnarfjarðar  
 Fh. Jón Sigurðsson

VERKAUPLI: M 18 ehf. Kt: 650607-1290

ALFHELLA 13,  
 221 HAFNARFIRÐI.

AFSTÖÐ JMYND, SNIÐ A-A  
 BREINARGERÐ.

VERK: ALFH 0754  
 KVARD: 11.00/900 TEIKNAD: 0VM  
 DAGS: 27.03.2008 SKRÁ: 075-

ÚTI INNI

ARKITEKTAR

ÞINGHOLTSTRÆTI 27 101 REYKJAVÍK  
 SIMAR 5527660 & 5627660 FAX 5527651  
 NETFANG U@U.IK  
 VEFFANG HTTP://WWW.U.IK  
 BALDUR Ó. SVAVARSSON ARKITEKTAR FAI  
 120367-5149  
 JÓN DÓR ÞORVALDSSON ARKITEKTAR FAI  
 021269-7579

TEIKNINGAR: A-0100

BREYTING: