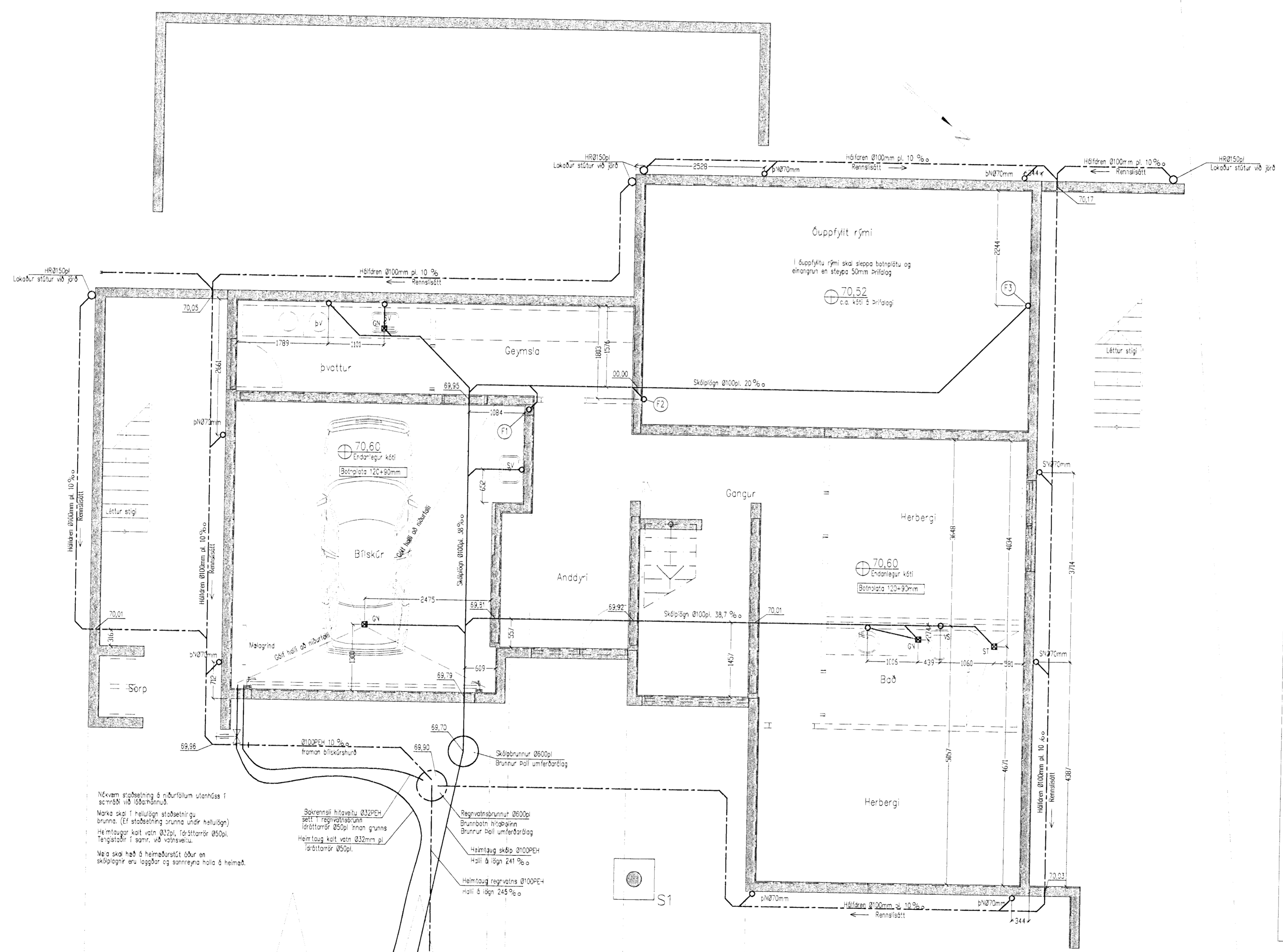


G=74,85

G=74,65

Samþykkt þann
11 APR 2008
Byggingarfulltrúinn í Hafnarfirði
F.h. Hrólfur S. Gunnlaugsson

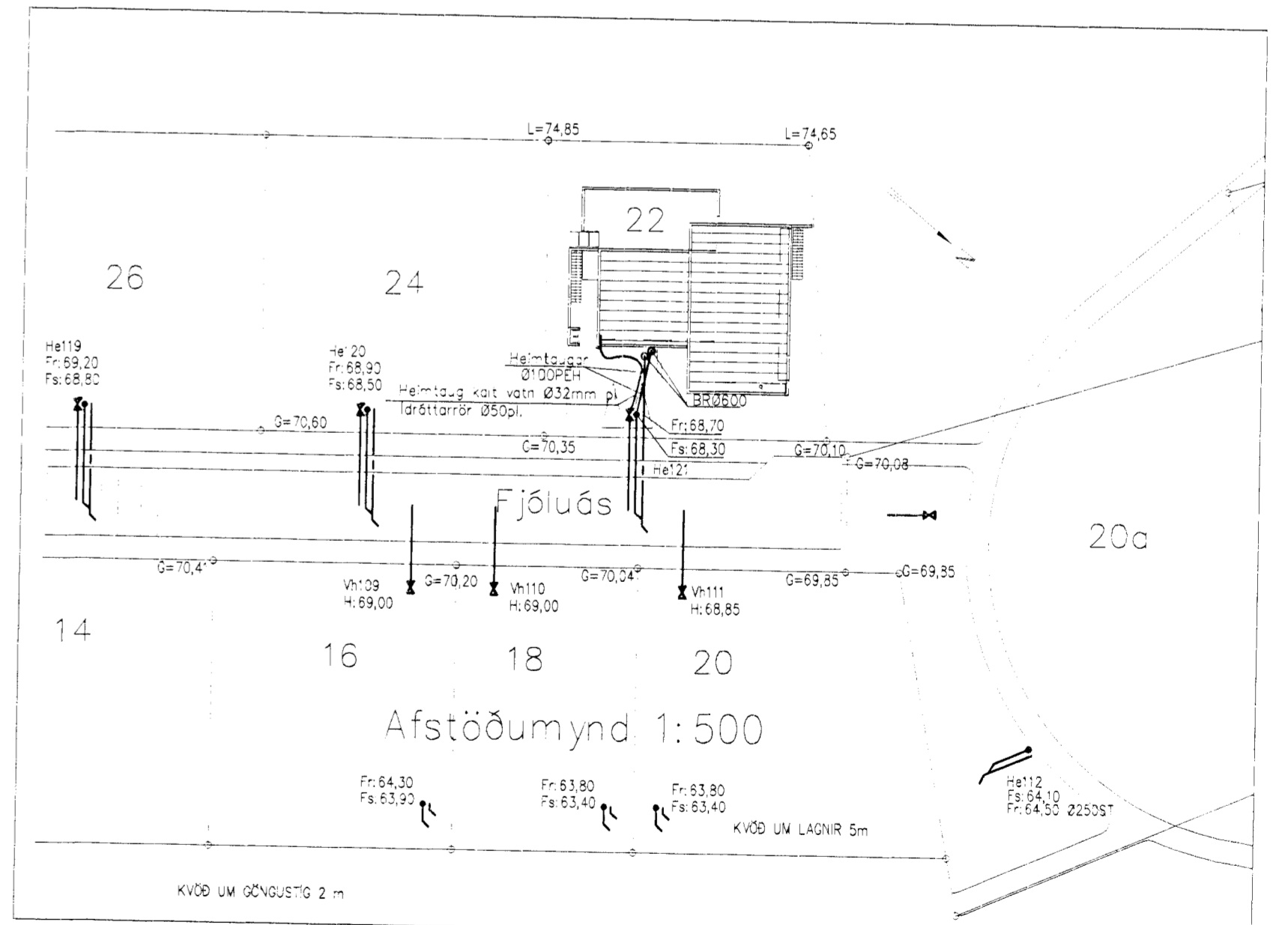


Almennar skýringar við frænnisliðanir:
Kaldvatnsheima 0320l skal leggja í hlífarkápu 0500l índæmiskerum og að tengingum.
Kaldvatnsheima skal leggja á frostfrú á (1.2m).
Setja skal 0150pl skáborð utan um spíðil kaldvatnsheima og upp úr jörð með loki.
Tengingarnar eru með vönduðum og vönduðum.
Aðrir liðir í grunnliðanirnum skulu vera 0100pl eða 0150pl.
Frænnisliðanir innihalda skulu ekki hafa minni halla en 20mm á hvorn lengdarmeter.
Setja skal gegnumstreymingurfall á bað og í þvottahúsi (tengt við handlaug eða skólavaski).
Leggja skal lárstöttur fyrir rafmagn og síma inn í húsi (sjá rafmagnstekningar).
Plast jarðvegsgagnir skulu vera úr PVC plasti (þvíhvítahvít) DIN 19534 af styrkvaðafloki N.
Samskeyti skulu vera með gúmrínglum. Frænnisliðanir hitavæta skulu vera úr PE4 plasti (þvíhvítahvít) eða hitavæta einfalt kerfi en seppi; efi hitavæta er tvífalt kerfi.
Vandvatnsliðanir (gren) skulu vera góðar hliðaður, en leður merktar hliðarinn á teikningu skulu vera háttgátar leður og skulu gáta skila upp.
Skúttotti skulu jafna í réttan halla og þýppa varnaga. Stöð skulu setja 150mm þýppanlegt sandlag undir platur (10mm kerastærð). Grípa skulu fyrir tengingum í sandlag þannig að platur hvíli á þeim en ekki miðjum.
Handþappa skulu 150-200mm sandlag umhverfis og yfir platur.
Óvandvatnsliðanir og hliðvatnsliðanir skulu setja 150-200mm þýkka drembl (má nr. 1) ásamt jarðvegsgagnum með "bermáli".

Næstum stöðbeining á rúffullum stöðbeiningum í samræmi við útdráttinn.
Marka skal í heilugri stöðbeiningu.
Grunna. (Efi stöðbeining á rúffullum stöðbeiningum).
Heimtaugartæki skulu vera 0320pl, lárstöttur 050pl.
Tengingarnar í samræmi við útdráttinn.
Vasa skal hafa á heimaástandi áður en skýringarnar eru lagðar og samræma halla á heimast.

Skáborð hitavæta 0320pl
samt regnatnabrunum
lárstöttur 050pl inni grunns
Heimtaugartæki skulu vera 0320pl
lárstöttur 050pl.
Regnatnabrunum 0500pl
Brunnbottinn hitavættur
Brunnbottinn hitavættur
Heimtaugartæki 0100pl
Halla á lagn 241‰
Heimtaugartæki 0100pl
Halla á lagn 245‰

Grunnmynd frænnisliðana 1:50



G=70,35

G=70,10

Sig. Heiðmannsson

Ár-lun aðalhönnuðar skv. gr. 19.2 byggingarreglugerð (samræming sérupdráttá)

Breytingar			Fjólúas 22 Hafnarfirði	
Nr.	Daga	Nafn	Nr.	Skv.
1.	08.04.08	BA	Tæknipjónusta Bjarna Árnasonar ehf.	1:50/500
			Símilýðveggi 11	Nr. 1L
			Netfang: bjarniar@aimnet.is	Daga: 10.07.07
			Grunnmynd frænnisliðana	
			Afstöðumynd og skýringar	