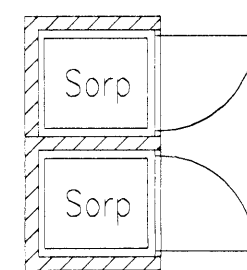


Grunnmynd 1.hæð lágspenna



**Skýringar**

Allar pípur eru ø18 og vör 1,5 mm<sup>2</sup>  
 Hæðir nota frá fullfrágengnu gólfri 1100 mm  
 Hæðir tengla frá fullfrágengnu gólfri 200 mm  
 Hæðir í sítma (S) og sjónvarpstenglum frá fullfrágengnu gólfri 200 mm

Öll mál eru frá fullfrágengnu gólfri og 1 málja ós eða ör málja ós í málja ós eða í fullfrágenginn vegg.

Þar sem pípur eru lagðar nið við Hlð í loftum eða veggjum skal nota að minnsta kosti 10 mm eða 6 millí rör þannig að steypa geti auðveldlega runnið niður ó milli.

Til snertispennumarnar skal nota súllur og lekaströmsröfvar.

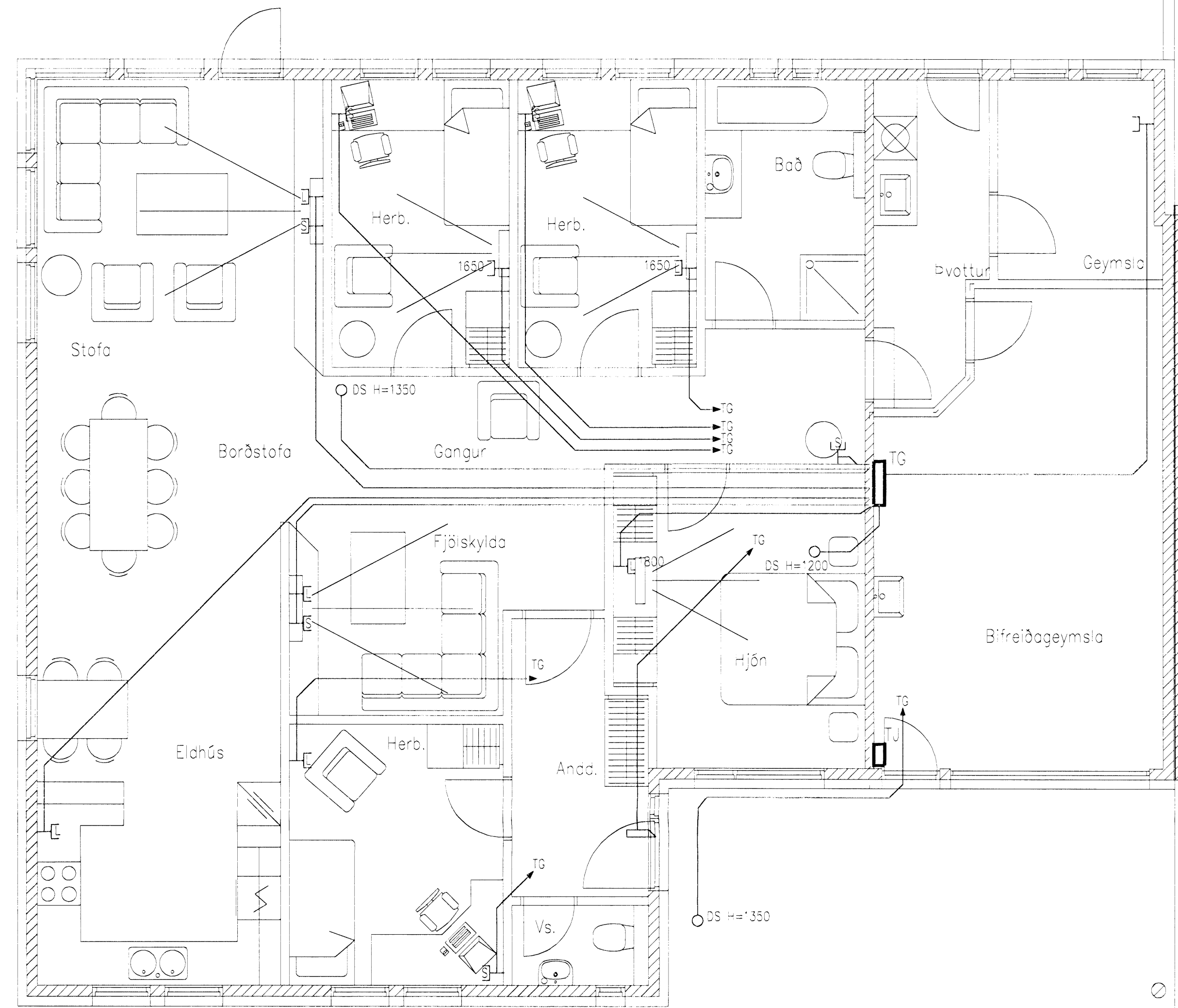
Málmhluta lagna, tækja, lampu og rafstöðnar skal jarðbinda vandlega.

Málmstraumur rofa og tengla skal vera minnst 10A

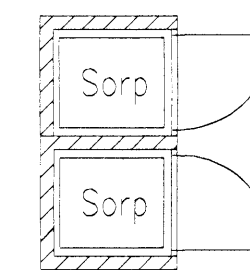
Jarðbinda skal pípukerfi fyrir heita og koldavatnslagn. Skila skal málgu af jarðbindingunni og skal hún uppfylla kröfur Orkuveitu Reykjavíkur.

Öll tækn eru ískran og þar að samræma lagir að tækjum eftir aðstæðum á staðnum og eftir sérteikningum.

Öll tækn eru samkvæmt staðil IST EN 60617-8



Grunnmynd 1.hæð smáspenna



**Skýringar**

Allar smáspennupípur eru 20mm