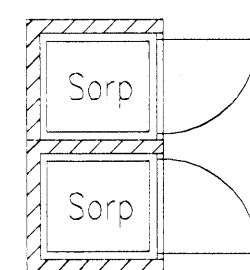


Grunnmynd 1.hæð lágspenna



Skýringar

Allar pípur eru $\phi 16$ og vör 1.5 mm²
 Hæðir rófa frá fullfráengnu gólf: 1100 mm
 Hæðir tengja frá fullfráengnu gólf: 200 mm
 Hæðir í síma (S) og sýnvarpstenglum frá fullfráengnu gólf: 200 mm

Öll mál eru frá fullfráengnu gólf og 1 málja aðs eða úr málri aðs í málja aðs eða í fullfráengnum vegg.

Þar sem pípur eru lagðar þrjú við hlið í loftum eða veggjum skal nota að minnsta kosti 10 mm gól í milli rófa þannig að steypa geti auðveldlega runnið niður í milli.

Til snertispennumarnar skal nota núllun og lekastraumsrófvarn.

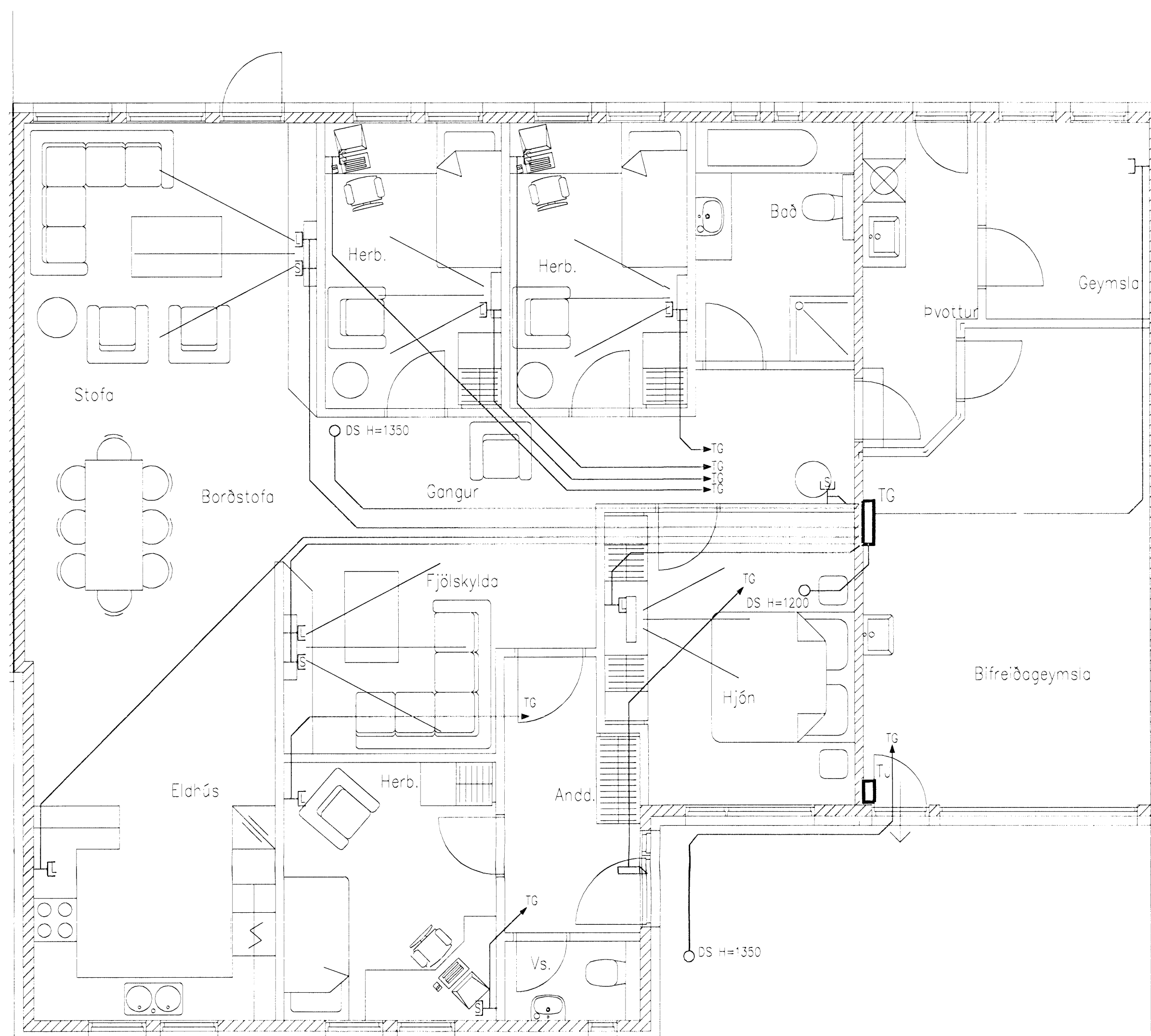
Málmhluta lagna, takja, lampna og rafbúnaðar skal jarðbinda vandlega.

Mínimstraumur rófa og tengja skal vera minnst 10A

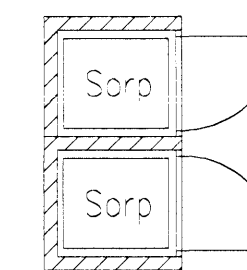
Jarðbinda skal áþukerfi fyrir heita og kalda vatnsleiðn. Skila skal málningu af jarðbindingunni og skal hún uppfylla kröfur Orkuveitu Reykjavíkur.

Öll tákni eru táknað og þar að samræmi leggjast að takjum eftir aðstaðum í stöðnum og eftir sértekningum.

Öll tákni eru samkvæmt staðli IST EN 60617-8



Grunnmynd 1.hæð smáspenna



Skýringar

Allar smáspennupípur eru 20mm