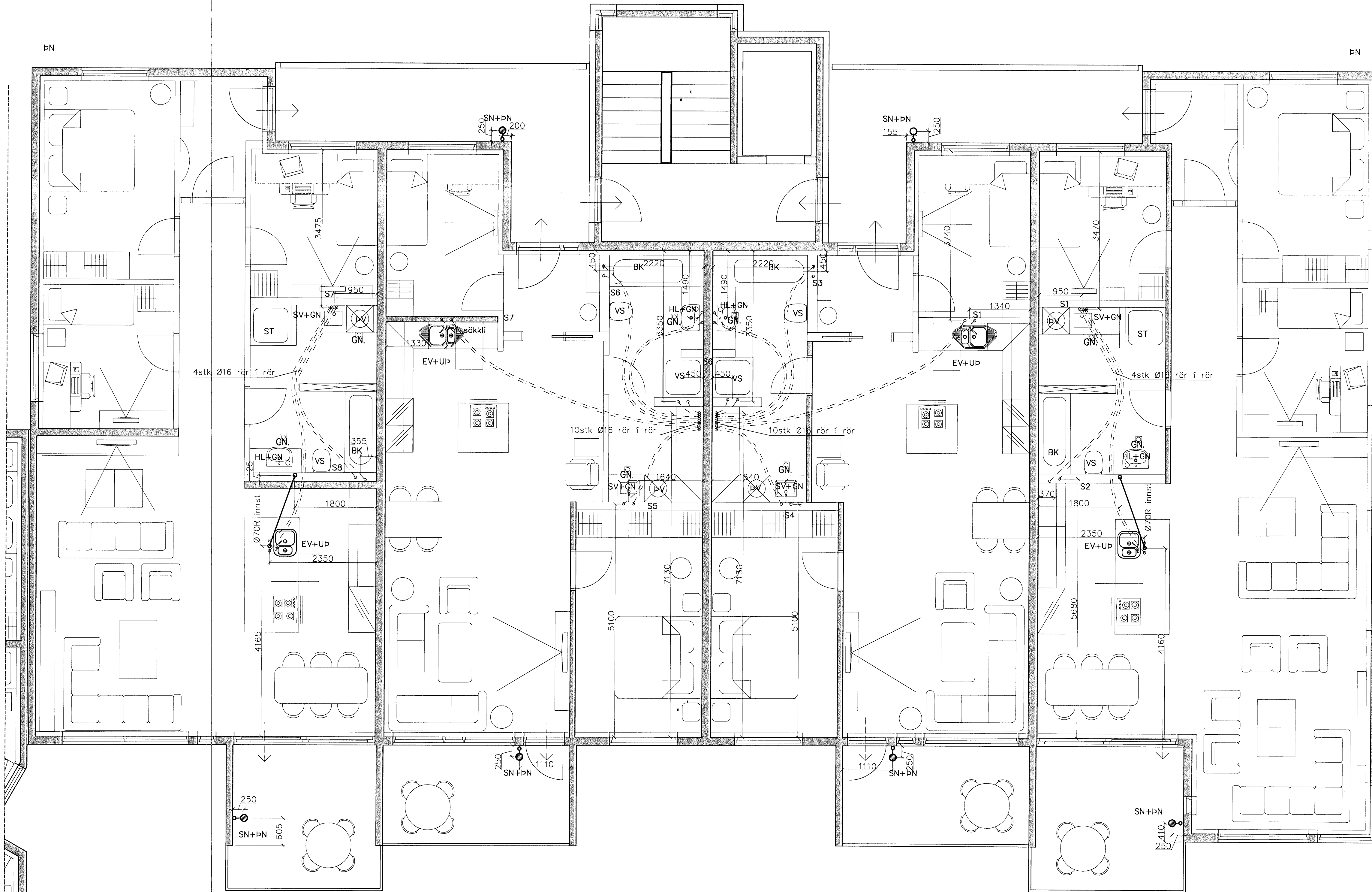


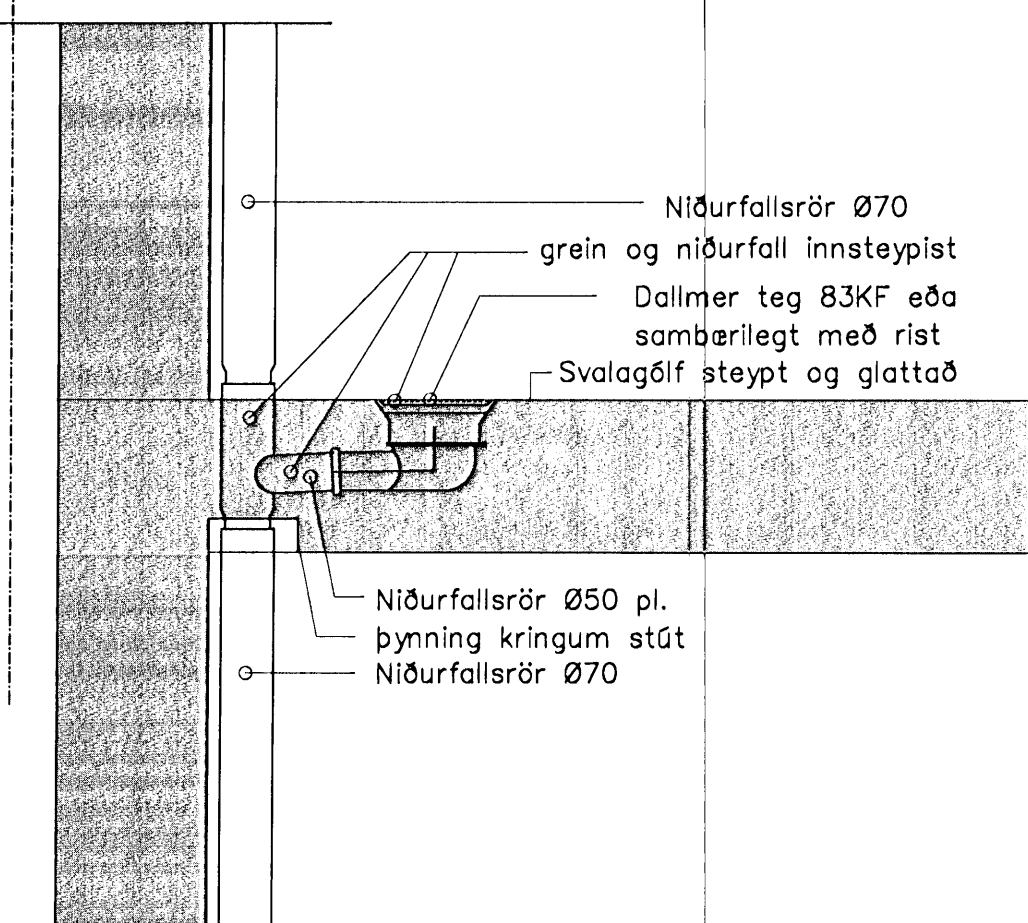
GRUNNMYND 2.HÆÐAR 1:50

Samþykkt þann
25 SEP 2009
Byggingafulltrúinn í málum nr. 09
Eh. Hrófur S. Gunnlaugsson

Framhald á P201



SNID Í INNSTEYPT NIÐURFÖLL Í SVALIR 1:10



Skýring: Neysluvatnslagnir.

Allt vatnslagnarefni skal vera vottað af Rannsóknarstofnun Byggingariðnaðarins í samræmi við byggingarreglugerð og gildandi staðla.

Vatnslagnarefni að tengigrindum PPR hitabalin plast rör SDR11 af viðurkenndri gerð skv. DIN 8077/78.

Einangra skal allar stofnagnir í með glerullarhólkum og vefja með plastvafi, aðrar Lagnir skal einangra með viðurkenndri ádragseinangrun.

Setja skal viðurkenndar eldvarnarmúffur á alla stofna þar sem þeir fara úr sameign í kjallara og inn í (uppí) íbúðir.

Vatnslagnarefni í gólfum, rör í rör Ø16x2,2. PEX rör með þrýstengjum af viðurkenndri gerð skv. DIN 16892/93.

Þrýstiprófun plastagna fyrir neysluvatn.:
Neysluvatnslagnir skal fylla af köldu vatni og þær þrepa-þrýstiprófaðar með minnst 12bar. Heildar þrýstími er 3klst og skiptist þannig:

- Tími liðinn frá upphafi þrýstiprófs:
- 1) byrja á að setja vatnspþýsting í 12bar
- 2) eftir 10mín setja vatnspþýsting aftur í 12bar
- 3) eftir 20mín setja vatnspþýsting aftur í 12bar
- 4) eftir 30mín skal skrá stöðu á þrýstimali
- 5) eftir 60mín skal skrá stöðu á þrýstimali

Hér má þrýstingur mest hafa fallið um 0,6bör frá (4) til (5)

6) eftir 180mín skal skrá stöðu á þrýstimali

Hér má þrýstingur mest hafa fallið um 0,2bör frá (5) til (6)

Ath. mælur sem notaðir eru við prófun skulu vera viðurkenndir og skal vera hægt að greina mjög auðveldlega breytingu um 0,1bar á þeim.

Breytingar			BREKKAÚS 9-11 HF
Nr.	Dags.	Nafn	
			Verkfræðistofa Þráinn & Benedikt Laugavegi 178, 105 Rvk. Sími: 563 1770, 568 7775, Fax: 568-7701 Netfang: verkfræðistofa@verkfræðistofa.is
			Innsteyptar lagnir 2.hæð norðurendi
			H BS T DD S M 1:50 Nr. P202 Dags. Jún 09 090838-4839 080149-3809 [Signature]