

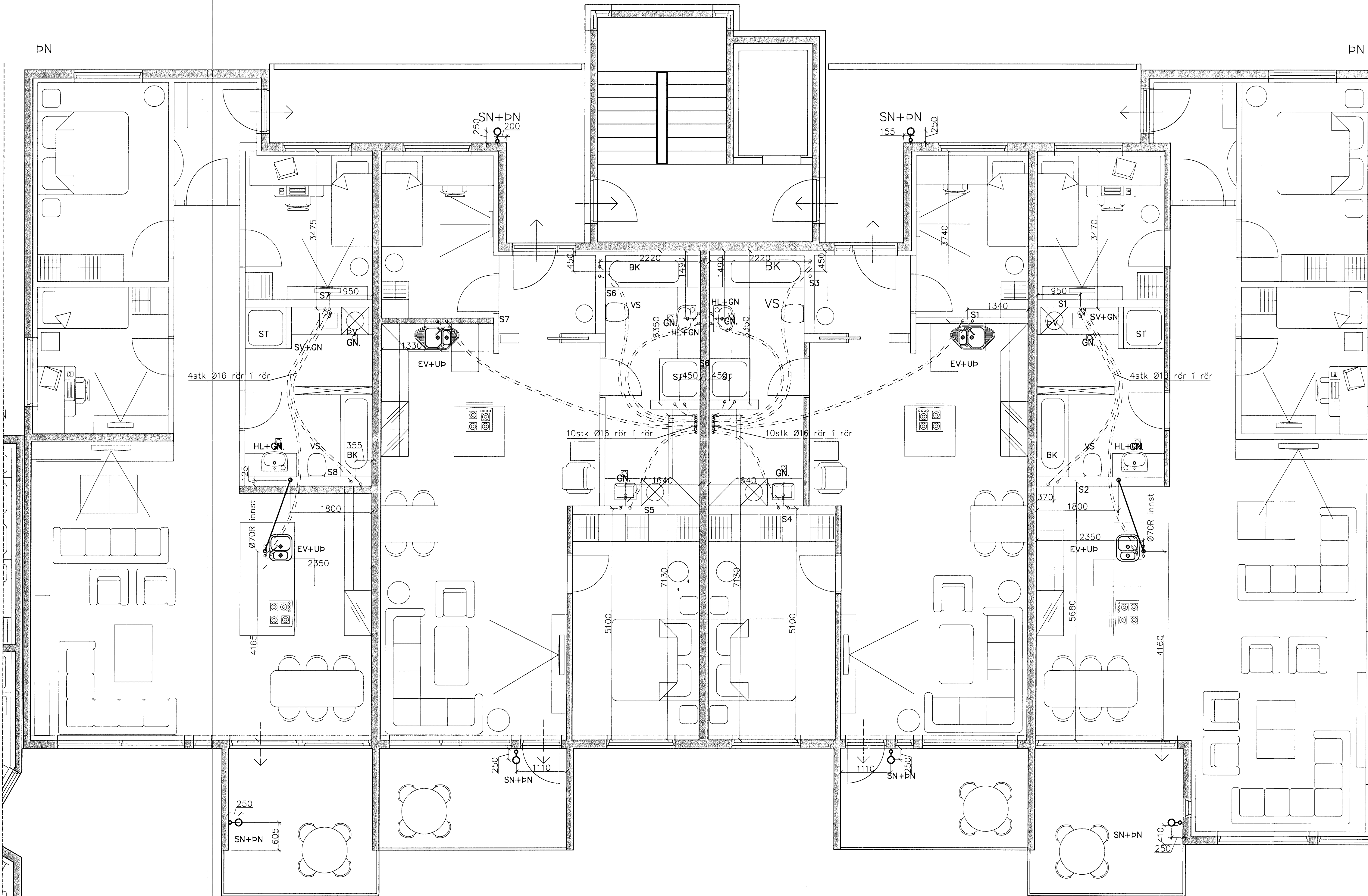
GRUNNMYND 3.HÆÐAR 1:50

Samþykkt þann

25 SEP 2009

Byggingafræðingur / Hatnarfríði  
F.h. Hrólfur S. Gunnlaugsson

Framhald á P301



**Skýring: Neysluvatnslagnir.**

Allt vatnslagnarefni skal vera vottað af Rannsóknarstofnun Byggingariðnaðarins í samræmi við byggingarreglugerð og gildandi staðla.

Vatnslagnarefni að tengigrindum PPR hitapólinn plast rör SDR11 af viðurkenndri gerð skv. DIN 8077/78.

Einangra skal allar stofnagnir í með glerullarhólkum og vefja með plastvafi, aðrar Lagnir skal einangra með viðurkenndri ádragseinangrun.

Setja skal viðurkenndar eldvarnarmúffur á alla stofna þar sem þeir fara úr sameign í kjallara og inn í (uppí) íbúðir.

Vatnslagnarefni í gólfum, rör í rör  $\varnothing 16 \times 2,2$ . PEX rör með þrýstengjum af viðurkenndri gerð skv. DIN 16892/93.

**Þrýstiprófun plastagna fyrir neysluvatn.:**  
Neysluvatnslagnir skal fylla af köldu vatni og þer þrýsta-þrýstiprófaðar með minnst 12bar. Heildar þrýstími er 3klst og skiptist þannig:

- Tími liðinn frá upphafi þrýstiprófs:
- 1) byrja á að setja vatnsþrýsting í 12bar
- 2) eftir 10mín setja vatnsþrýsting aftur í 12bar
- 3) eftir 20mín setja vatnsþrýsting aftur í 12bar
- 4) eftir 30mín skal skrá stöðu á þrýstímeli
- 5) eftir 60mín skal skrá stöðu á þrýstímeli

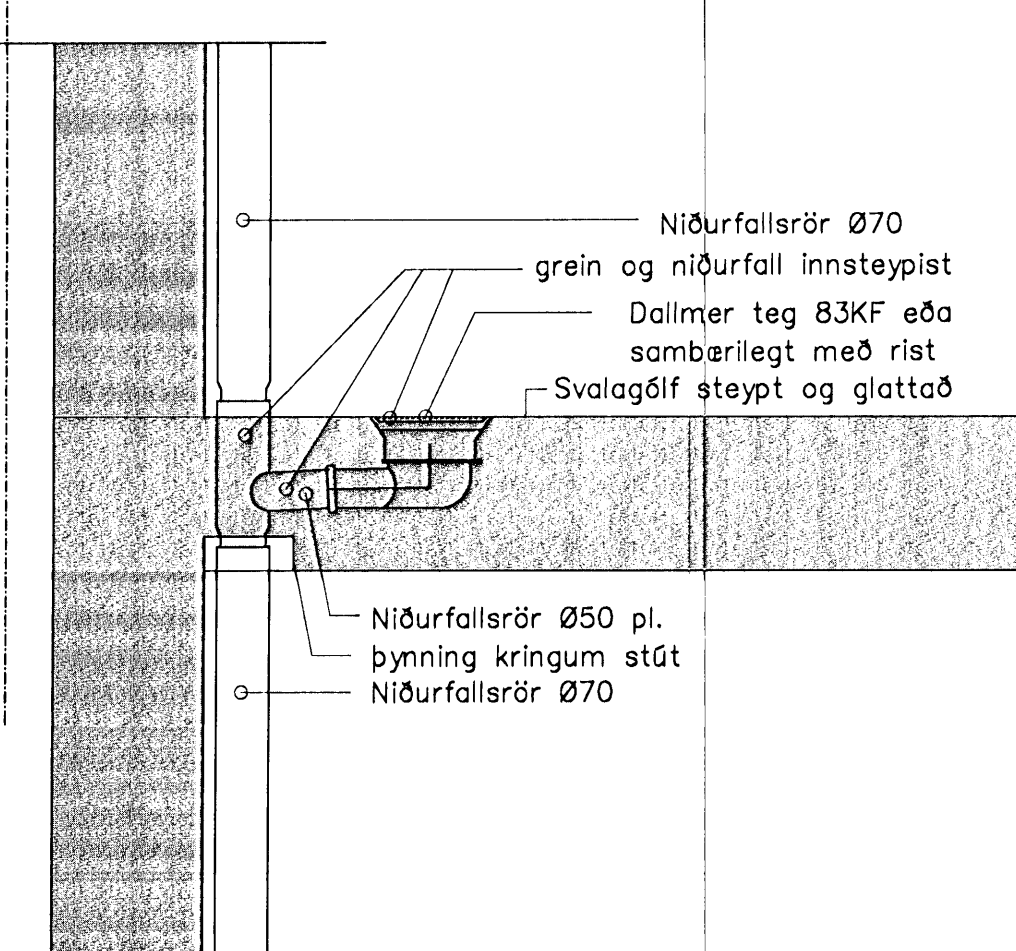
Hér má þrýstingur mest hafa fallið um 0,6bör frá (4) til (5)

6) eftir 180mín skal skrá stöðu á þrýstímeli

Hér má þrýstingur mest hafa fallið um 0,2bör frá (5) til (6)

Ath. mælur sem notaðir eru við prófun skulu vera viðurkenndir og skal vera hægt að greina mjög auðveldlega breytingu um 0,1bar á þeim.

**SNÍÐ Í INNSTEYPT NIÐURFÖLL Í SVALIR 1:10**



Breytingar	<b>BREKKAÚS 9-11 HF</b>	
Nr. Dags. Nafn	<b>Verkraedistofa Þráinn &amp; Benedikt</b> Laugavegi 178, 105 Rvk. Sími: 553 1770, 568 7775, Fax: 568-7701 Netfang: verkraedistofa@verkraedistofa.is	
	HBS	IT BD   S
	M	1:50
	Nr.	<b>P302</b>
	Dags.	<b>Jun 09</b>
	Innsteyptarlagnir	
	3.hæð norðurendi	
	080638-4839	
	080149-3609	