

Almennar skýringar vatnsúðakerfis

Kerfið er vatnsfyllt sjálfvirk úðakerfi. Allir úðastútar eru með eigin bræðivari. Við bruna/hækkandi hitastig opnast einungis Þeir úðastútar er verða fyrir hitaþlagi. Úðastútar skulu vera 15mm K-80 (SSU) (quick response) opnun loka (bræðivar) t>68°C (rauð glerkeila) þar sem rör fara gegnum brunahólfand veggj skal ganga frá þéttingum í samræmi við gerð viðkomandi brunahólfunar.

Þegar úðastútar opnast fellur Þrýstingur í dreifikerfinu og varðloki opnar fyrir rennsli og viðvörunarbúnað úðakerfis. Úðastútar k-80 Boð berist í varðstöð kerfisins og eftir atvikum tengdri öryggisþjónustu

Vatnsúðakerfið er hanað í samræmi við IST-EN 12845:2004

Kerfið er töflureiknað vatnsþéttleiki kerfisins skal vera 5mm/m²/min (samanb. töflu 3 í EN 12845:2004) mesta rennsli 1080 l/min

Áhættuflokkur í bílagæmslunni er OH-2 samanb. Annex A EN124845:2004

Húsið er 4. og 5 hæða fjölbýlishús með bílagæmslu í kjallara (Bílagæmslan er sér brunahólf) Húsið er staðsteypt og einangrað að utan.

Bílagæmslan er upphitad með gólfhita.

Allar pípur og tengistykki skulu vera af viðurkenndri gerð og samstæð þ.e. rör og tengi skulu v era frá sama framleiðanda. Hér er reiknað með járnörum með skrúfudum og fösudum samsetningum.

Vatnsþéttleiki kerfisins skal amk. 5l/m² yfir 216m²

Afköst sbr. töflu 6 í IST-EN 12845:2004 725l/min 1,8 bar max demand flow 1000 l/min

Á alla stofna, - og greinlagnaenda og í alla lágpunkta stofna/lagna skal setja T-stykki með lok í enda, í lágpunktum og endum stofna skal einnig setja loka.

Fjarlægð milli festinga skal vera kv. fyrirlumum framleiðanda kefisins, Jarðskjálfta hengjur skulu vera skv NFPA 13

Setja ska amk. eina festingu fyrir hverja samsetningu. Festingar skulu vera snitteinar sem festir verði tryggilega í aðalburðarkerfi hússins.

Kerfið skal Þrýstiprófað við p>15bar í amk 2 klst.

Áður en kerfið er tekið í notkun skal það skolað út með rennsli > 3,1 m/sec í innkeyrslu við útskolunarstút er niðurfalli er getur tekið við prófunarrennsli.

Vatnsveita Hafnarfjarðar hefur gert prófanir á veitukerfinu við húsið og eru niðurstöður þeirra prófana mefylgjandi sem fylgigögn Aðallögn í Vesturgötu er ø315mm PEH-100 sjá skýringarmyndir. Inntak úðakerfis er ø110 mm lögn óháð neysluvatnskerfi hússins.

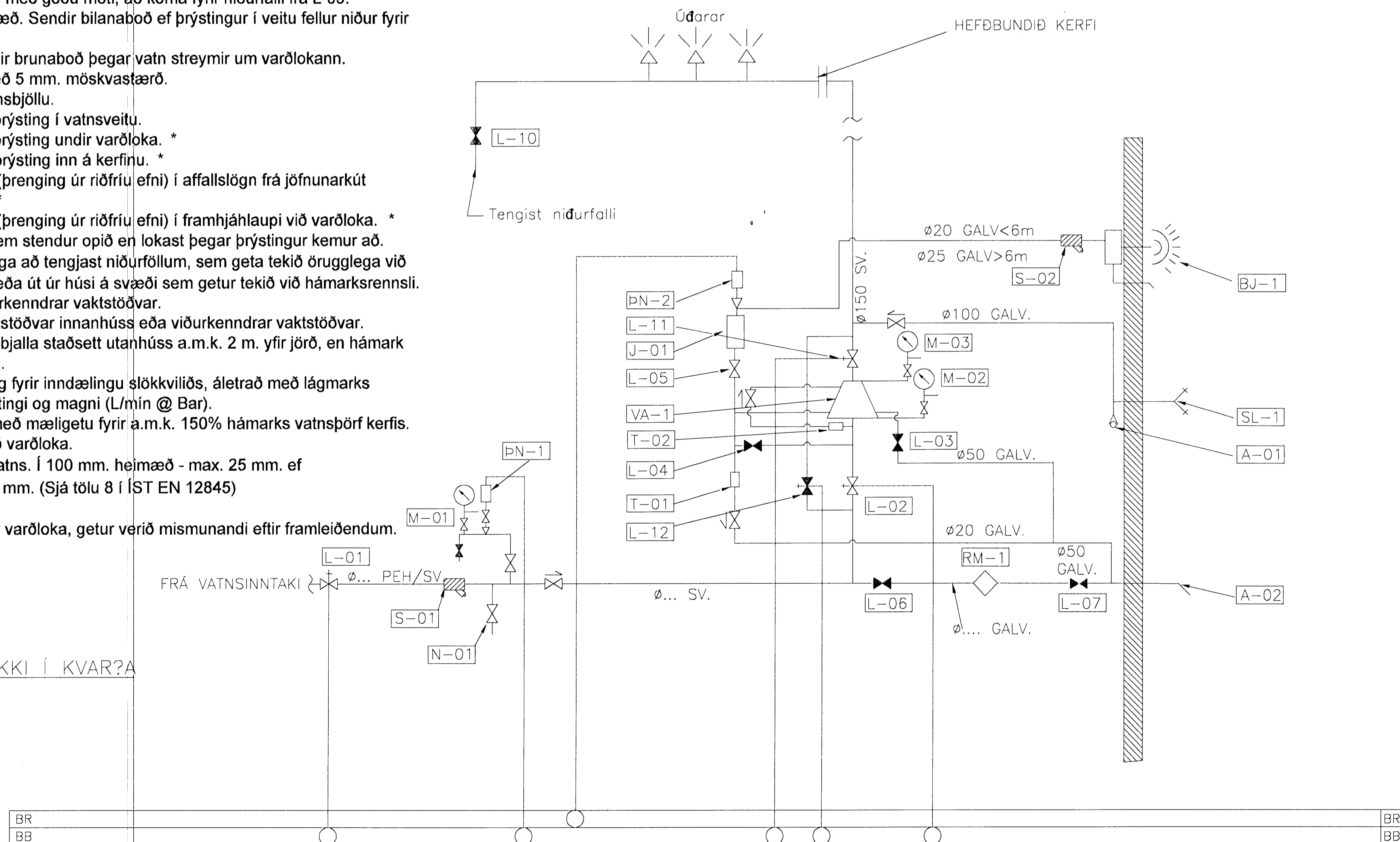
Uppsetningu kerfisins skal vera undir umsjón og á þyrðingum pípulagningameistara sem er viðurkenndur af Brunamálastofnun til uppsetningar úðakerfa og skal hann hafa hlotið Þjölfun og viðurkenningu í vinnu með viðkomandi efni. Eftirlit prófanir og umsjón kerfis skal vera skv. fyrirlumum/reglum sem Brunamálastofnun setur, og framkvæmist af Þartilberum manni er hlotið hefur til þess viðurkenningu Brunamálastofnunar ríkisins.

TÆKJALISTI - BLAUTT ÚÐAKERFI:

- L-01 Vaktaður stjórnloki í heimæð. Sendir boð ef ekki fullopin. (N.O.)
- L-02 Vaktaður stjórnloki við varðloka. Sendir boð ef ekki fullopin. (N.O.)
- L-03 50 mm prófunar og tæmingarloki við varðloka. Notaður til ástands-mælinga á vatnsveitu og tæmingar á kerfinu. (N.L.) *
- L-04 15 mm prófunarloki fyrir viðvörunarbúnað. (N.L.) *
- L-05 15 mm renni-/kúluloki sem lokar fyrir vatn að viðvörunarbúnaði. (N.O.) *
- L-06 Lokar sem stjórna rennsli um rennislismæli. (N.L.)
- L-08 Ef kerfið er svæðaskipt má loka fyrir viðkomandi svæði með L-08 t.d. vegna viðhalds. Sendir boð ef ekki fullopin. (N.O.)
- L-09 Prófunarloki með opstuðul samsvarandi minnsta úðastút svæðisins, til prófunar rennislisma viðkomandi svæðis. (N.L.) Tengist niðurfalli.
- L-10 Prófunarloki á fjærstu grein kerfis, með opstuðul samsvarandi minnsta úðastút kerfisins. (N.L.). Affall tengist niðurfalli eða út úr húsi.
- L-11 Spjaldloki kerfismegin við varðloka ef kerfið er svæðaskipt. (N.O.)
- L-12 Spjaldloki í framhjálaupi ef kerfið er svæðaskipt.(N.L.)(D.3.6 í 12845)
- RN-1 Rennislisnemi, sem sendir brunaboð þegar vatn streymir að svæðinu sem hann þjónar, segir til um í hvaða svæði vatn er að renna.
- PR-1 Sérstök dæla sem dælir í gegnum rennislisma til prófunar, helst notuð þar sem ekki er hægt, með góðu móti, að koma fyrir niðurfalli frá L-09.
- PN-1 Þrýstinemi í heimæð. Sendir bilanaboð ef þrýstingur í veitu fellur niður fyrir innstillt gildi.
- PN-2 Þrýstinemi. Sendir brunaboð þegar vatn streymir um varðlokann.
- S-01 Sía í heimæð með 5 mm. möskvastærð.
- S-02 Sía í lögn að vatnsbjöllu.
- M-01 "A" mælir, sýnir þrýsting í vatnsveitu.
- M-02 "B" mælir, sýnir þrýsting undir varðloka. *
- M-03 "C" mælir, sýnir þrýsting inn á kerfinu. *
- T-01 3 - 4 mm tregða (þrenging úr riðfríu efni) í affallslögn frá jöfnunarkút og vatnsbjöllu. *
- T-02 3 - 4 mm tregða (þrenging úr riðfríu efni) í framhjálaupi við varðloka. *
- A-01 Sjálfvirk affall, sem stendur opið en lokast þegar þrýstingur kemur að.
- A-02 Affall. Öll afföll eiga að tengjast niðurföllum, sem geta tekið örugglega við hámarksrennsli, eða út úr húsi á svæði sem getur tekið við hámarksrennsli.
- BR Brunaboð til viðurkenndrar vaktstöðvar.
- BB Bilanaboð til vaktstöðvar innanhúss eða viðurkenndrar vaktstöðvar.
- BJ-1 Vatnsdrifin brunabjalla staðsett utanhúss a.m.k. 2 m. yfir jörð, en hámark 6 m. yfir varðloka.
- SL-1 2x65 mm. tenging fyrir inndælingu slökkviliðs, áletrað með lágmarks inndælingar þrýstingi og magni (L/min @ Bar).
- RM-1 Rennislismælir, með mæligetu fyrir a.m.k. 150% hámarks vatnsþörf kerfis.
- J-01 Jöfnunarkútur við varðloka.
- N-01 Tenging neysluvatns. Í 100 mm. heimæð - max. 25 mm. ef 150 mm. max 40 mm. (Sjá tölu 8 í IST EN 12845)

*: Hluti fastbúnaðar varðloka, getur verið mismunandi eftir framleiðendum.

EINLÍNUMYND EKKI Í KVAR?A



TÁKN:

- STÝRIMERKI
- PIPA FYRIR VATN
- SPJALD-(BUTTERFLY)/SPINDILLOKI
- VAKTAÐUR STJÓRNLOKI
- ÚÐARI
- EINSTREYMISLOKI
- DÆLA
- MÆLISTAÐUR FYRIR ÞRÝSTING
- ÞRÝSTINEMI
- ÞRÝSTIMÆLIR
- SÍA
- SJÁLFVIRK TÆMING
- RENNISLISMÆLIR
- 3-4 mm ÞRENGING
- BR BRUNABOÐ
- BB BILANABOÐ
- N.O. NORMALT OPINN
- N.L. NORMALT LOKAÐUR
- RENNISLISNEMI
- VARÐLOKI MEÐ ÞRÝSTISVEIFLUJÖFNUNI
- VATNSDRIFIN VIÐVÖRUNARBJALLA
- SLÖKKVILIÐSTENGI

Samþykkt þann
04 NOV 2009
Byggingatiltaltrúinn í Haganarbrú
Eh. Hrólfur S. Gunnlaugsson

BLDVARNAÞJÓNUSTAN ehf.
Ástvaldur Eiríksson
Yfirfarlið
28 OKT. 2009
An athugasemda
Með athugasemda

Br.	Dags.	Eðli breytinga	Sign

NORÐURBAKKI 11-13
KOPAVOGI
Hafnarfirði 11-13

MKV. 1:50
DAGS. OKT 2008
VERK NR. 2201
TEIKN. NR. 2-20
HANNAD SIG. ÞORLEIFSS. KT. 241148-3009
TEIKNAD G.H.
YFIRFARIÐ

TÆKNIPJÓNUSTA SIGURDAR ÞORLEIFSSONAR ehf
STRANDGÖTU 11 220 HAFNARFIRÐI
Sími 555-4255 FAX 565-2875
E-mail tsth@simnet.is