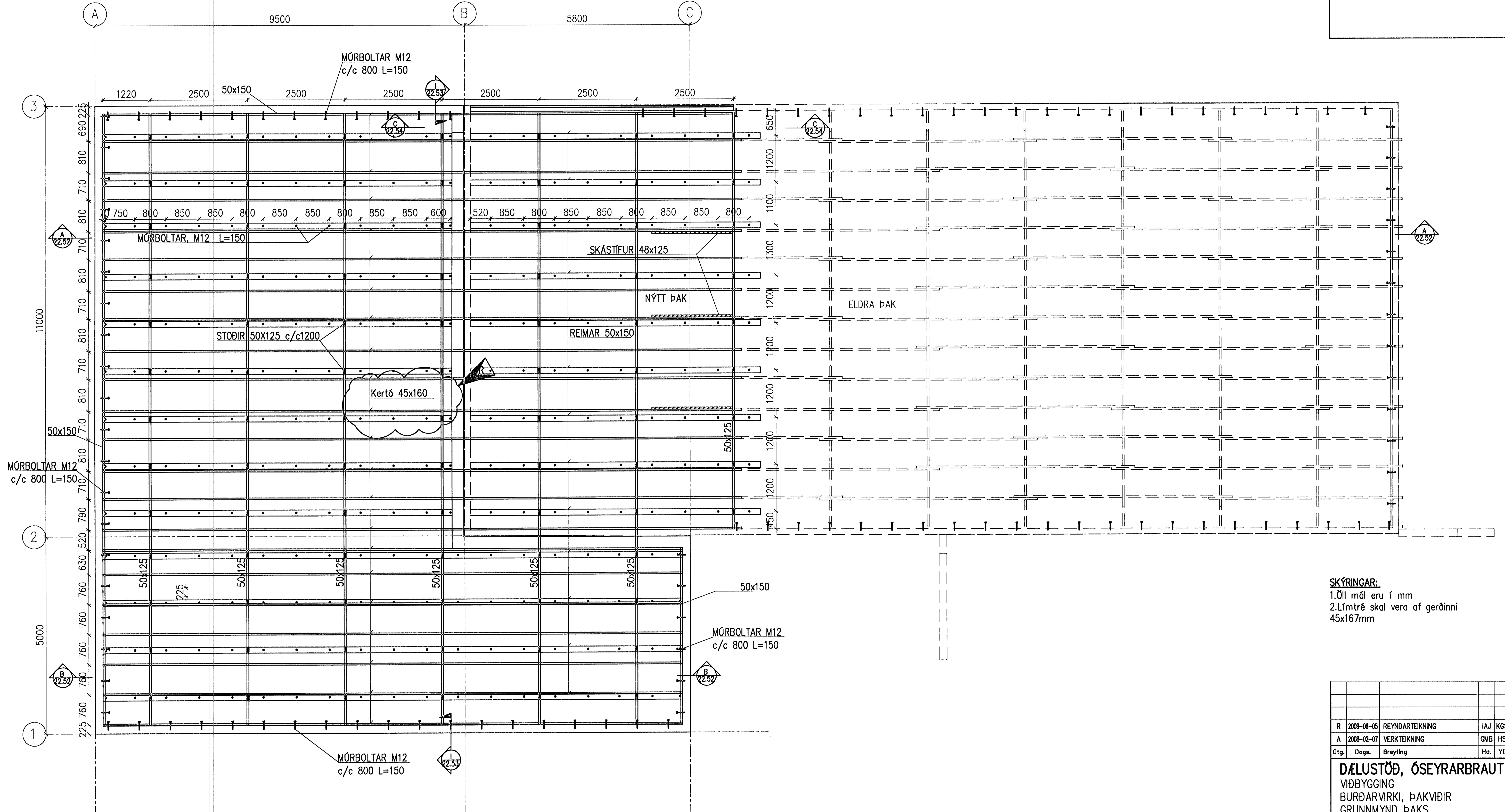


Undirritun samráðingarráðgjafar:



**SKÝRINGAR:**  
 1.Öll mál eru í mm  
 2.Límré skal vera af gerðinni  
 45x167mm

GRUNNMYND ÞAKS, 1:50

R	2009-06-05	REYNDARTEIKNING	IAJ	KGS	ÓE
A	2008-02-07	VERKTEIKNING	GMB	HS	ÓE
Dtg.	Daga.	Breyting	Ha.	Yf.	Sp.

**DELUSTÖÐ, ÓSEYRARBRAUT**  
 VIÐBYGGING  
 BURÐARVIRKI, ÞAKVIÐIR  
 GRUNNMYND ÞAKS

**VST** Verkfræðistofa  
 Sigurðar Thoroddsen hf.  
 Arnáa 4, 108 Reykjavík, Sími 811218-0209  
 Sími 569 5000, Fax 569 5010, vefang: www.vst.is

Hannab: GMB Telunab: GMB Yfirfang: Mikv 1:50  
 Samþykkt: FA VERKIS GMB EMB 2008/02/07 22:51 R

Tilskráð: K:\2003.02\07\08-Oseyri-Br\tekn\burd\OS-2250-5A.dwg A1  
 Daga: FEB. 2008 Nr: 2003.0207 22.51 R

© ÖLL AÐNOT OG AFTRÚN TÖRNINGA, HÖNUNGA Eða Í HEILD, ER HÁÐ SKRIFLEGA LEYFI HÖFUNGA

