

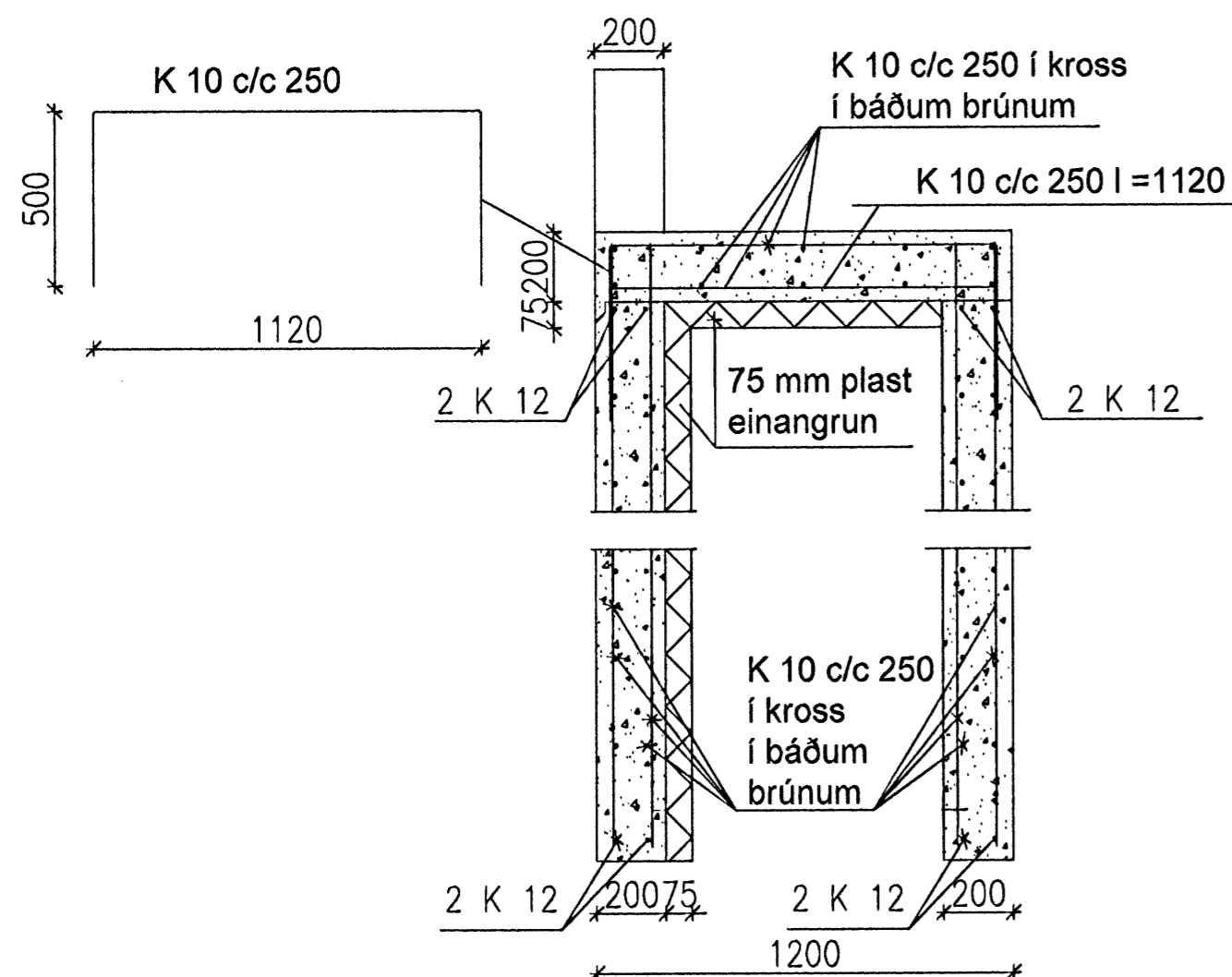


Samþykkt þann

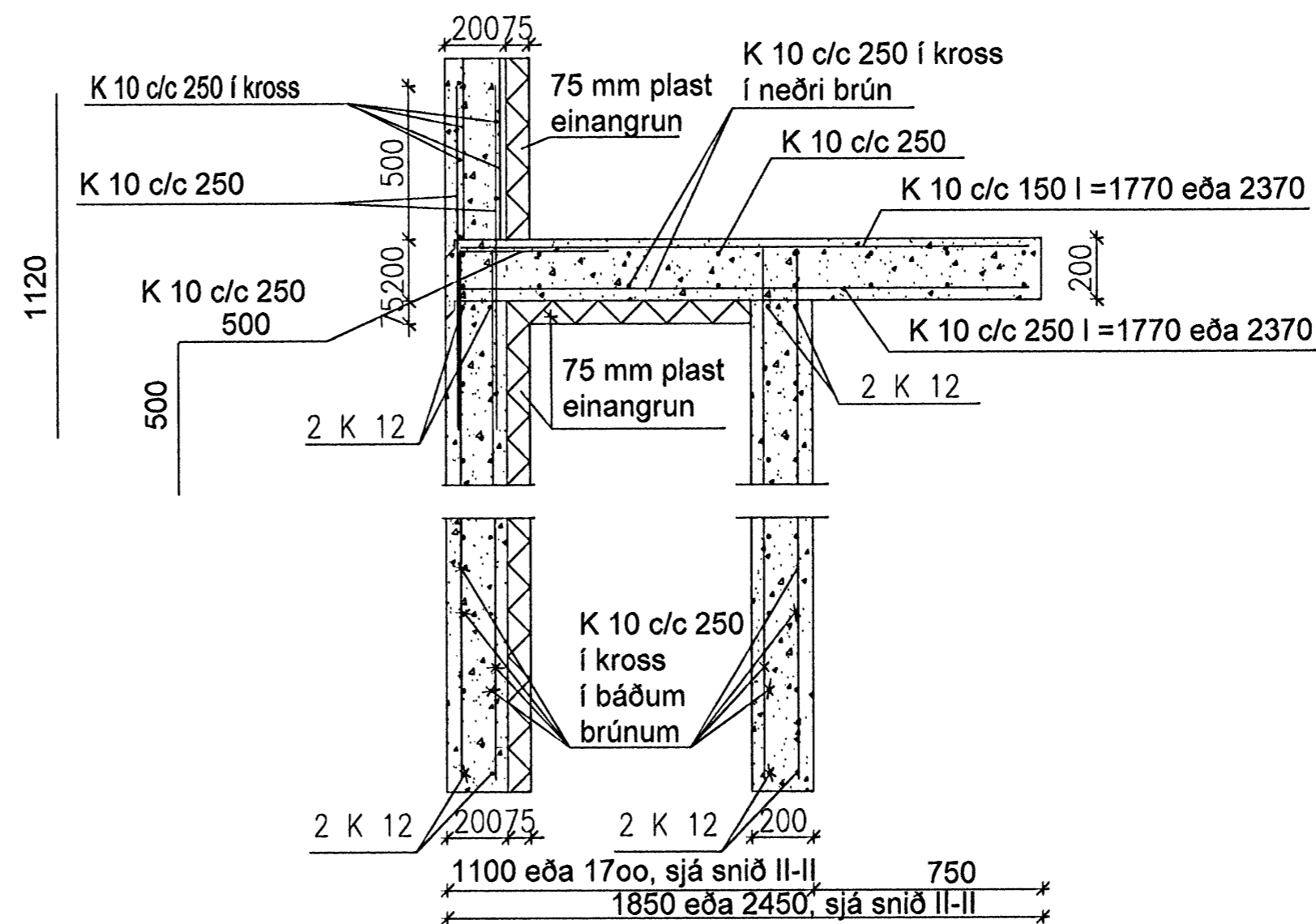
22 OCT 2009

Byggingafulltrúinn í Hafnarfirði  
F.h. Hrólfur S. Gunnlaugsson

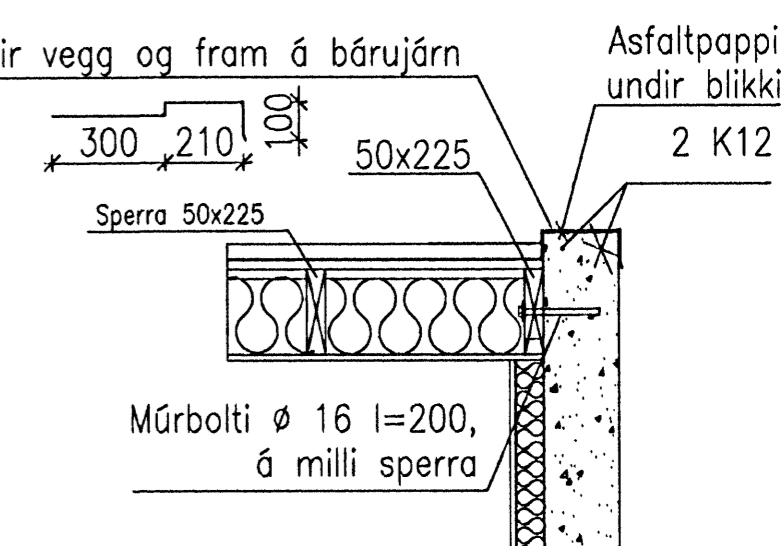
### Snið A-A 1:20



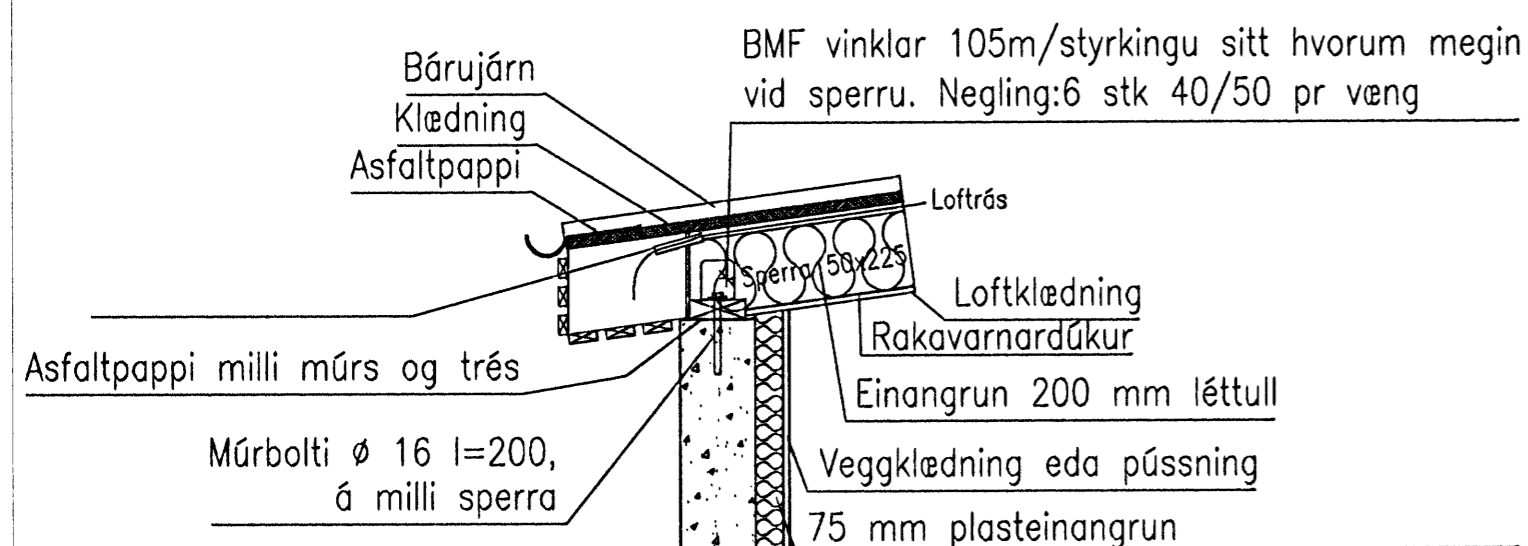
### Snið B-B 1:20



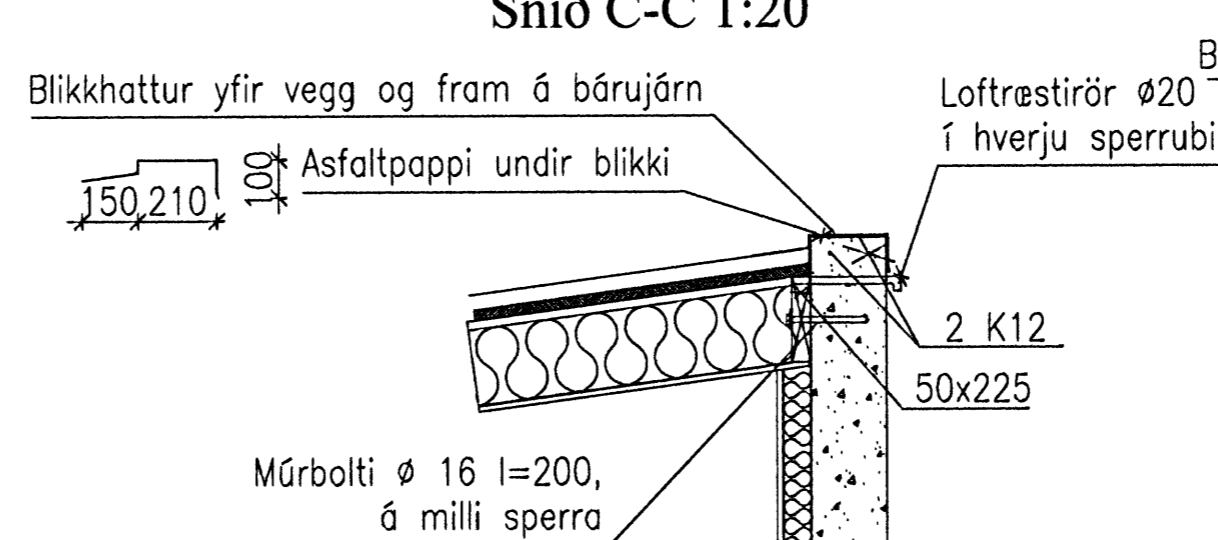
### Snið E-E 1:20



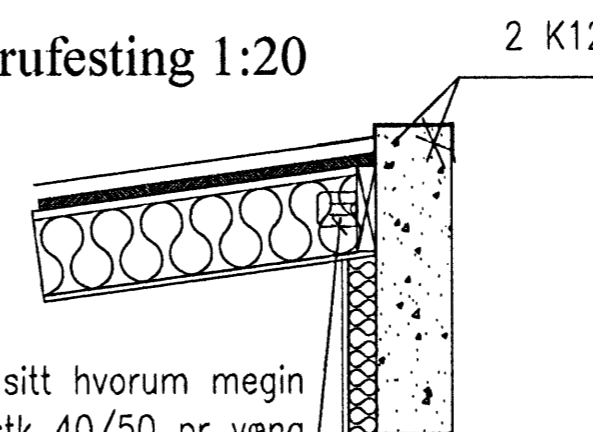
### Snið D-D 1:20



### Snið C-C 1:20



### Snið C1-C1 sperrufesting 1:20



Undirstöður standi á vel þjappaðri malarfyllingu úr frostfríu efni eða klöpp. Mesta álag á fyllingu: 0,30 Mpa. Steypa í undirstöðum S-200, sigmál 8-13 cm, loft 6 o/o. Steypa í veggjum er S-250, sigmál 5-8 cm, loft 6 o/o.

Meðfram öllum opum í veggjum komi 2 K12, sem nái 60 cm út fyrir op, nema annars sé getið.

BMF vinklar 105 m/styrkingu sitt hvorum megin við sperru. Negling: 6 stk 40/50 pr væng

Við breytingu á hönnun bílskúrsins í sept. 2009 er þessi teikning endurgerð

- Breytingar: 1) Plata er látin ná 75 cm inn yfir gryfjuop.  
2) Hringstigi niður í gryfju í stað beins stiga.  
3) Stigi er færður í innri enda gryfju.

VERKFRÆÐISTOFA HALLDÓRS HANNESSONAR S.5654355  
GUNNARSSUNDI 10 HAFNARFIRÐI

BLDUTUN 4, HAFNARFIRÐI  
NÝR BÍLSKUR  
BURÐARÞOLSTEIKNING, SNIÐ

Mkv. 1 : 20  
Reiknað: H H  
Teiknað: H H  
Kl. hönnuðar: 141139-2159  
Breytt: 15. sept. 2009

Verki: öldutun 4 Blað nr.:102 Dags:28.mars 2003