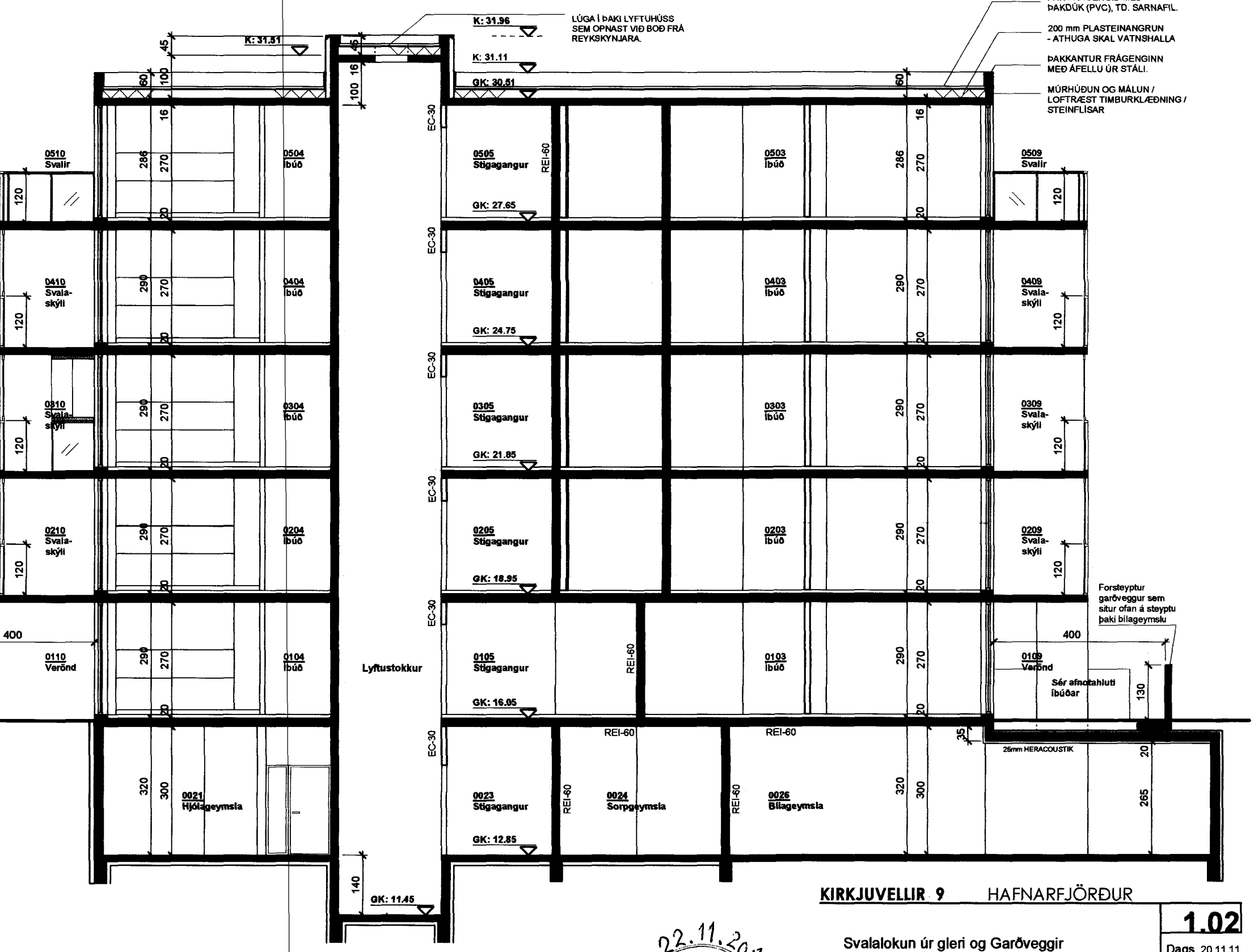


GRUNNMYND 2. HÆÐAR

**Lýsing á breytingum:**  
 Breyting á útliti húss; sótt er um leyfi fyrir svalaskýli á íbúðasvalir. Að auki er bætt við steyptum skjólveggjum, h: 130 sm, við sér-afmahluta íbúða á jarðhæð.  
 Um er að ræða lokunarúnað á svalir í samræmi við gr. 102 í byggingarreglugerð nr. 441/1998.  
**Tegund:**  
 Svalaskýli er í kerfi frá COVER ALUPRODUCTS, Oy, LDT. FINNLAND. Umboðsaðili er Gler og Brautir ehf.  
**Lýsing:**  
 Lokunarúnaðurinn er sérstakt ál- og glerkerfi með braut að ofan og neðan. Hjólin eru jafnstór að ofan og neðan sem gerir það að verkum það að COVER er skrólfritt. Glerflakarnir eru opnaðir með handfangi í neðri brautinni og opnast þeir inn á snúningsstöm að ofan og að neðan á gagnstæðu horni. Alpróflarnir eru framléiddir úr bestu fánægjum hráefnum. Þeir eru framléiddir eftir ISO & DIN stöðlum sem þýðir að próflarnir eru tæringarfrir.  
**Opnunin:**  
 Mesta opnun flekana í COVER glerbrautarakerfið er nær 95%.  
**Flokkur:**  
 Svalaskýli þetta er B-lokun og hefur því ekki áhrif á mat fasteignamats ríkisins um fasteignagjöld né rúmmetragjald, þar sem um "skjól" er að ræða.  
**Löftun:**  
 Lokunin er ekki 100%, lofttaki sem myndast bak við gleríð loftast út í gegnum 2-4 mm rauf sem eru á milli glerflaka. Engna nauðsynlega ráðstafana er því þörf á að gera varðandi loftun þar sem herbergisgluggi lendir inni í svalaskýli.  
**Vottun:**  
 COVER er vottað af Brunamálastofnun og gleríð er vottað af R.B.  
**Brunavarnir í húsinu:**  
 Handslökkvæki verða í öllum íbúðum. EI-CS30 hurðir eru inn í íbúðir. EI-30 gler eru í sameign og inn í íbúðir úr sameign. Lúga er í þaki lyftuhúss sem opnast við boð frá reykskynjara.  
**Heildarflatarmál og rúmmál svalaskýla á íbúðasvölum:**  
 - Flatarmál: 236.1 m<sup>2</sup>  
 - Rúmmál: 646.9 m<sup>3</sup>

**Samþykkt þann**  
**06 JAN 2012**  
 Byggingafulltrúinn í Hafnarfjörðum  
 F.h. Sigurður Steinar Jónsson

Upplýsingar unninn á grundvelli samþykkrar teikningar eftir Gunnar Pál Kristinnsson arkitekt.



SNID A A



<b>KIRKJUVELLIR 9 HAFNARFJÖRDUR</b>		<b>1.02</b>
Svalalokun úr gleri og Garðveggur		Dags. 20.11.11
Sníðmynd og Grunnmynd 2.hæðar		M.kv: 1:100

**RÝMA arkitektar**  
 Stofnoda 7, 110 Reykjavík sími. 698 5665 www.ryma.is kt. 711003-2310  
 netfang. gunnar.pall@ryma.is Gunnar Páll Kristinnsson arkitekt kt. 260665-3679