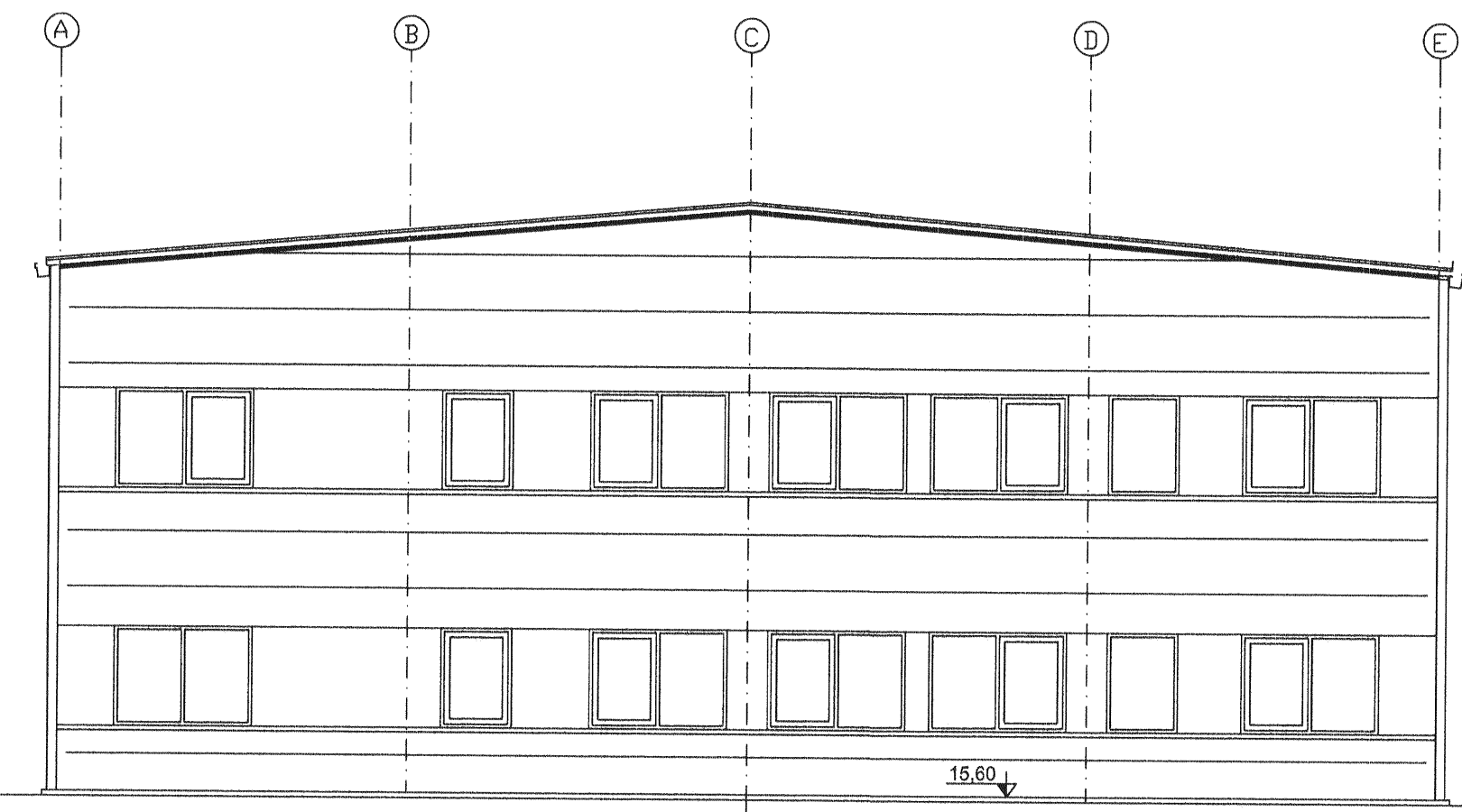
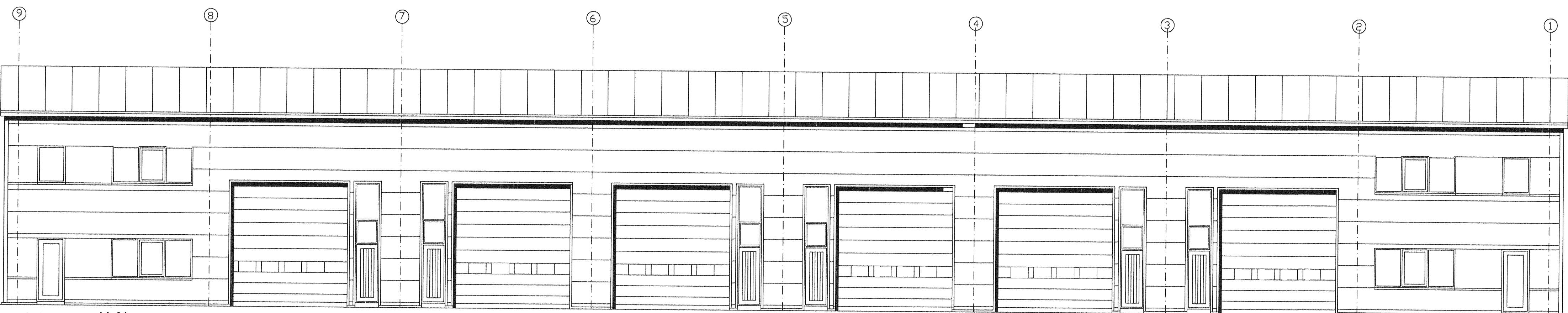
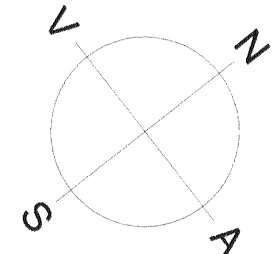
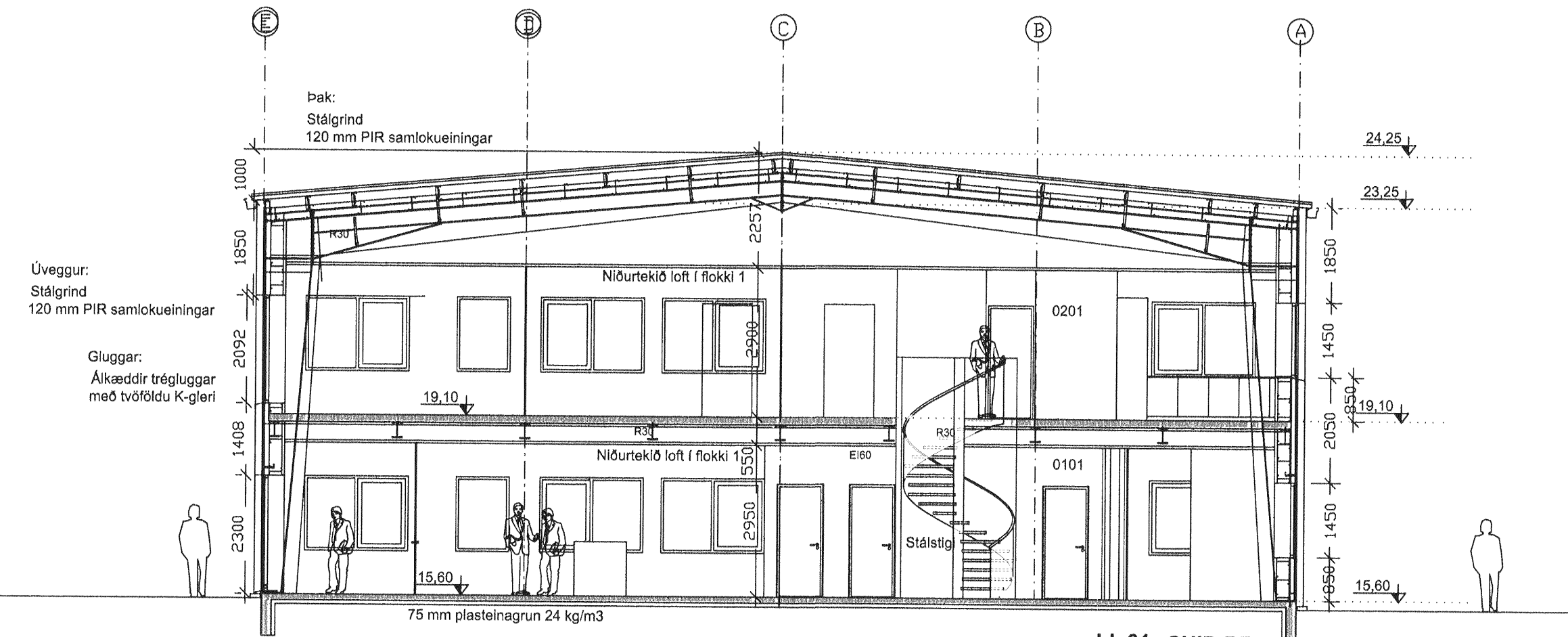


Norð-vestur mhl. 01

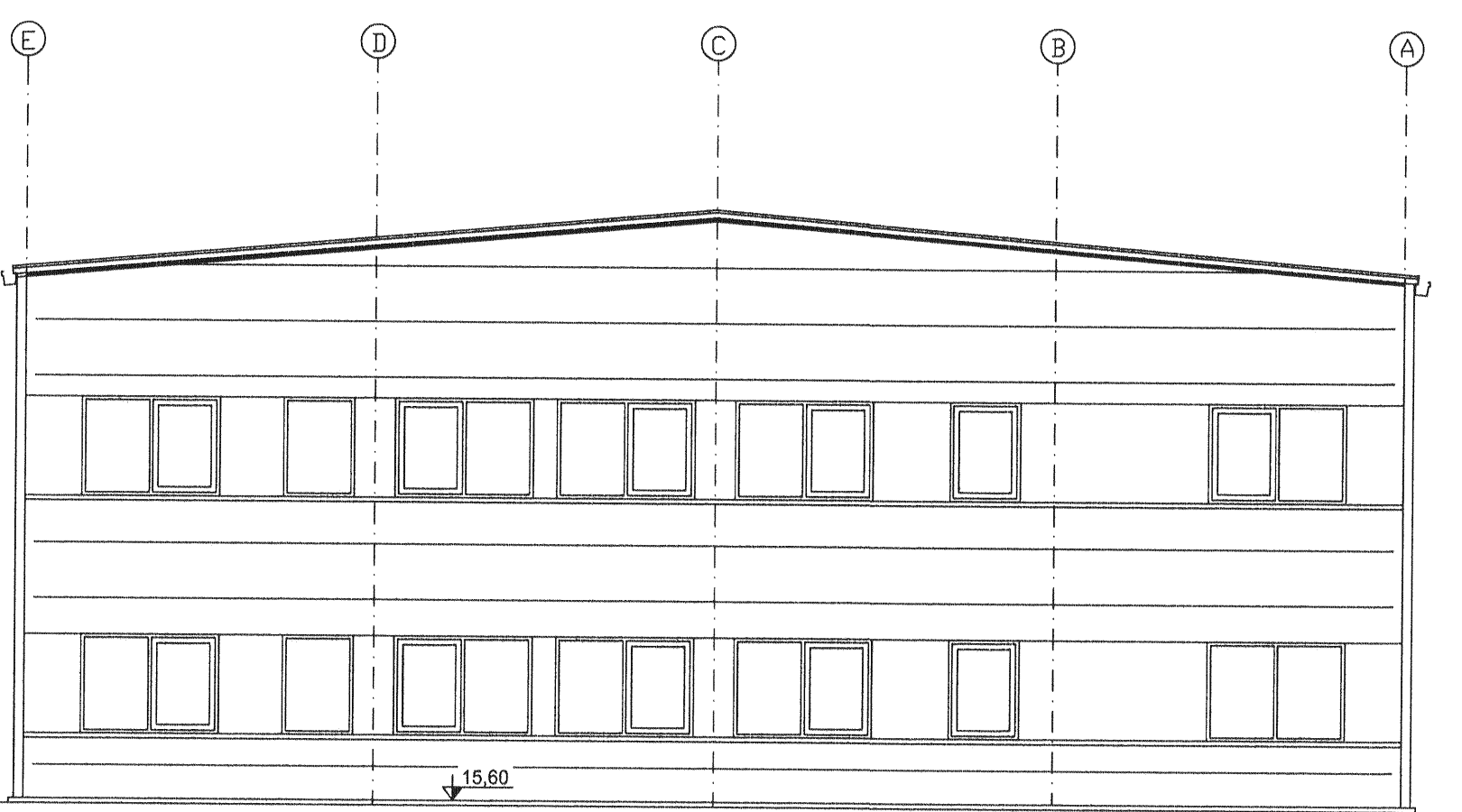


Norð - Austur Gaff mhl. 01

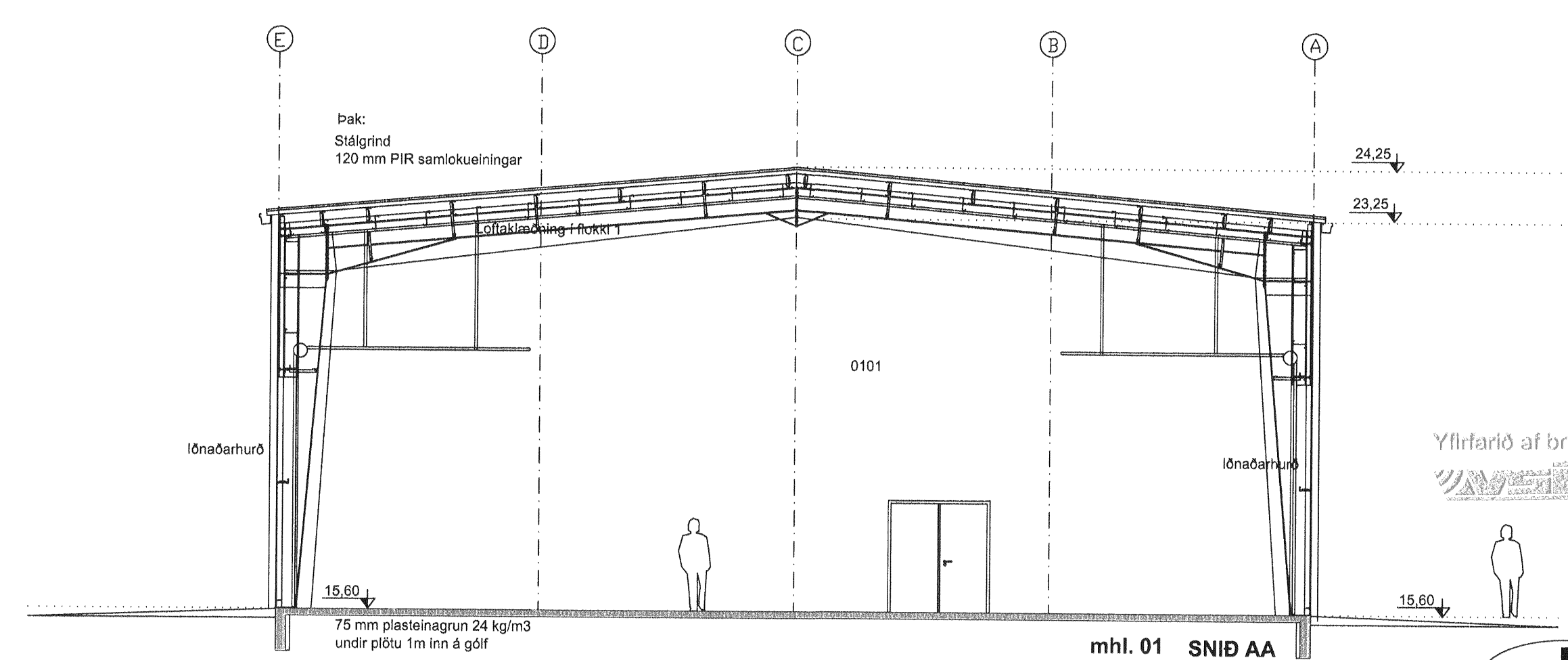


Suð-austur mhl. 01

Norð-vestur



Suð - Vestur Gaff mhl. 01



TÁKN
GN = Niðurfell
LR = Loftþræsting
PK = Póstkassar
NL = Neyðarljós
VLR = Vélknúin loftþræsting
R = Reykskyngjart
ÚT = Merktur útgangur
♿ = Biliastæði fyrir fatlaðra
BO = Björgunarop
◀ = Feilistigi við björgunarop
⊙ = Brunnaslänga 20 m

ELDVARNAMERKINGAR
REI 60 = Berandi A60 eða B60 veggur
EI 60 = A60 eða B60 veggur/milliloft
R60 = Burður í 60 mínútur, t.d. súla/bíti
EI30 = B30 hurð eða veggur
EI30 CS = B30 S (reykþétt og sjálflokandi)
EI60 CS = A60 eða B60 hurð
E 30 = F30 gler
ECS 30
A = er óbrennandi efni
B = er brennandi efni (t.d. timbur)

Breyting: 15.11.2006 - Hásin lengd og breiðkað um 28 cm og hækkuð um 15 cm
Breyting: 15.8.2010 - Innra skiptag 0101_0201 og samræmt útlit
Breyting: 31.1.2011 - breytt kæðingum á úteggjum