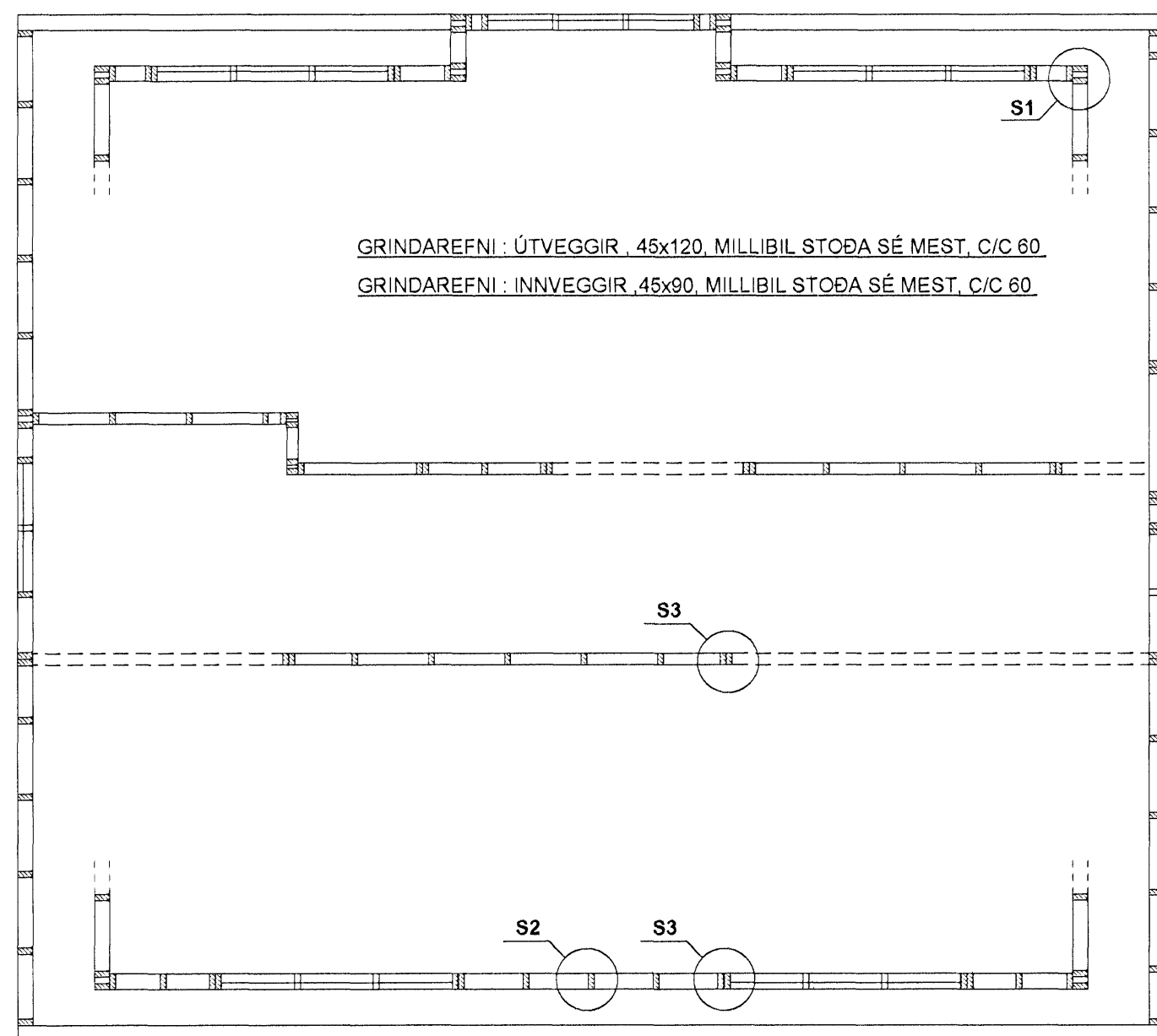
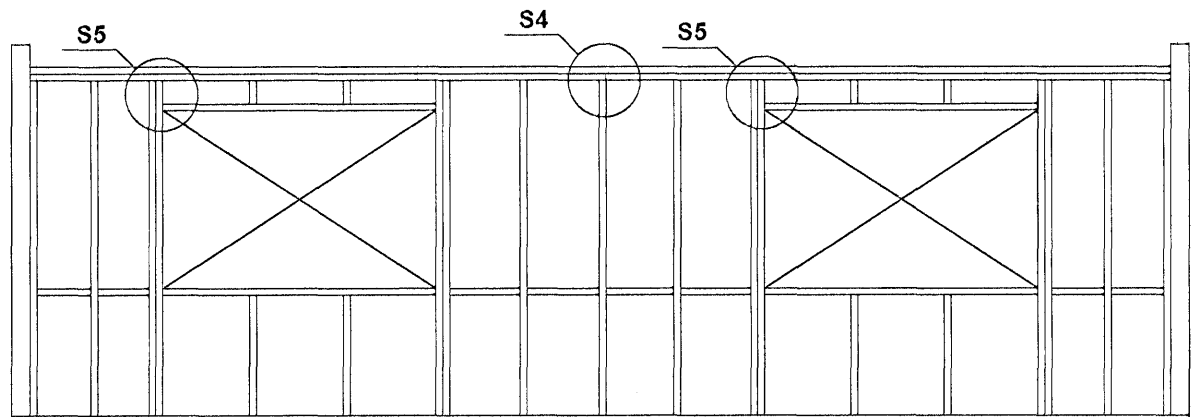


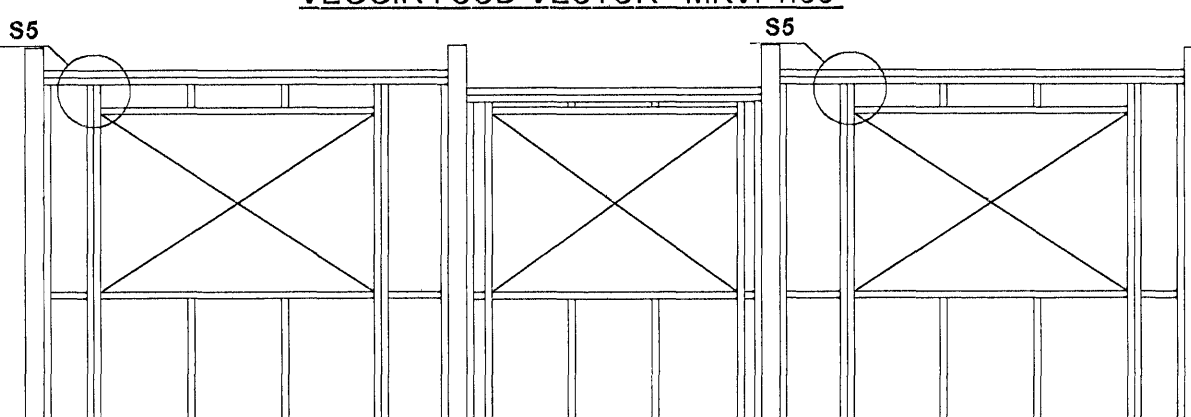
GRUNNMYND AF VEGGJUM MKV. 1:50



VEGGIR Í NORÐ-AUSTUR MKV. 1:50



VEGGIR Í SUÐ-VESTUR MKV. 1:50



SÉRMYND: S1 MKV. 1:5

FRÁGANGUR HORNA

STÓÐUM Á HORNUM ER FEST VÍÐ FÓTRÉIM MEÐ BMF-2x40 GATAGIRÐI SEM KOMI UNDIR FÓTRÉIM OG NÁI 30 cm UPPÁ STÓÐIR NEGLIST MEÐ BMF-40/40 KAMBSAUM 2x6 STK Í STÓÐIR OG 2x2 STK Í FÓTRÉIM

8/140 TRÉSKRÚFUR C/C 40

TRÉKUBBUR KOMI Á MILLI VÍÐ BOLTA ATH. MUNA AÐ FÝLLA HOLRUM MEÐ STEINULL ÁÐUR EN GRIND ER KLÆDD

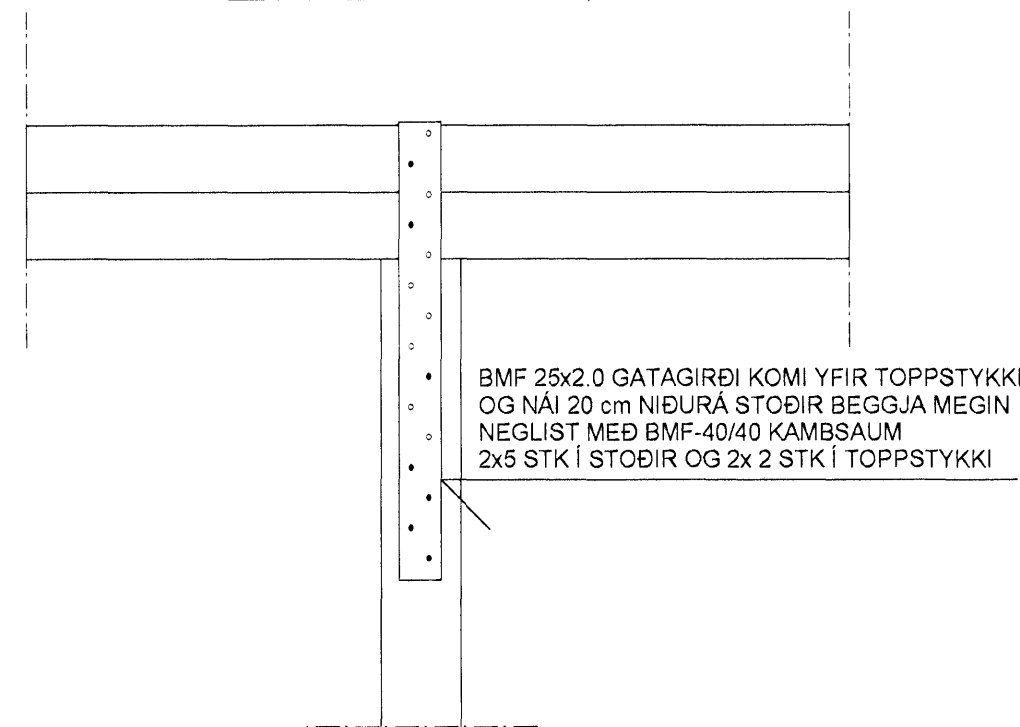
FESTING VÍÐ STÓÐIR

6 STK BMF-40/40 KAMBSAUMUR  
1 STK 12mm BORBABOLTI (12/80 OG 12/180)

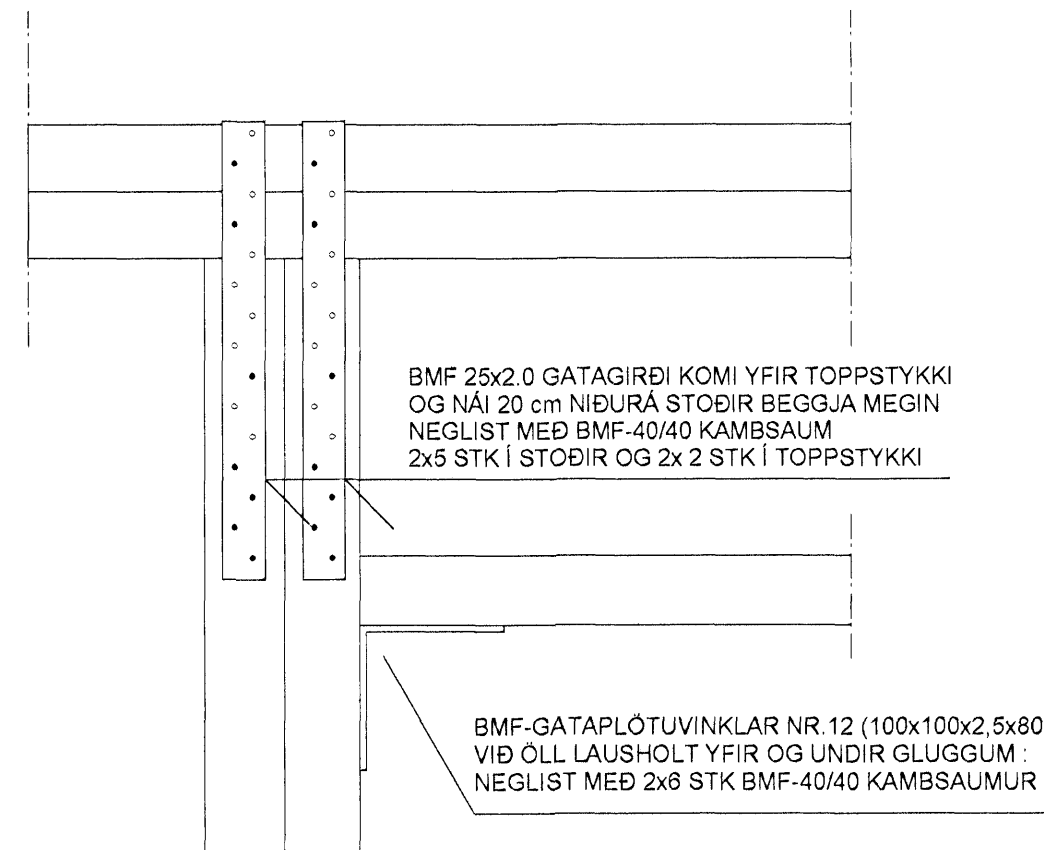
BMF-VINKLAR NR. 105 MEÐ STYRKINGU  
FESTING VÍÐ FÓTRÉIM:  
8 STK BMF-40/40 KAMBSAUMUR

FESTING VÍÐ STÓÐIR:  
6 STK BMF-40/40 KAMBSAUMUR  
1 STK 12mm BORBABOLTI (12/80 OG 12/180)

SÉRMYND: S4 MKV. 1:5



SÉRMYND: S5 MKV. 1:5

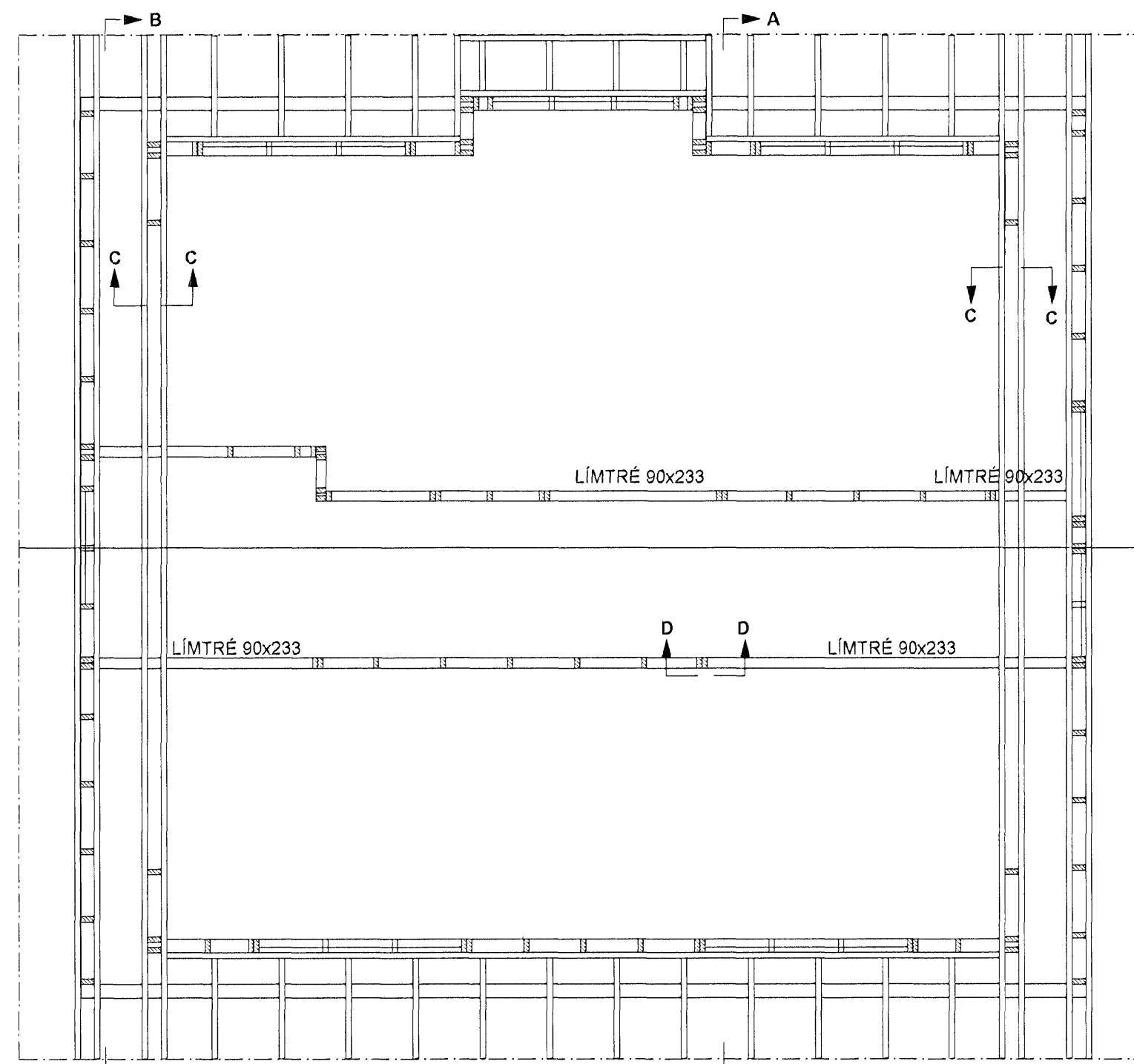


BMF 25x2.0 GATAGIRÐI KOMI YFIR TOPPSTYKKI OG NÁI 20 cm NIÐURÁ STÓÐIR BEGGJA MEGIN NEGLIST MEÐ BMF-40/40 KAMBSAUM 2x5 STK Í STÓÐIR OG 2x 2 STK Í TOPPSTYKKI

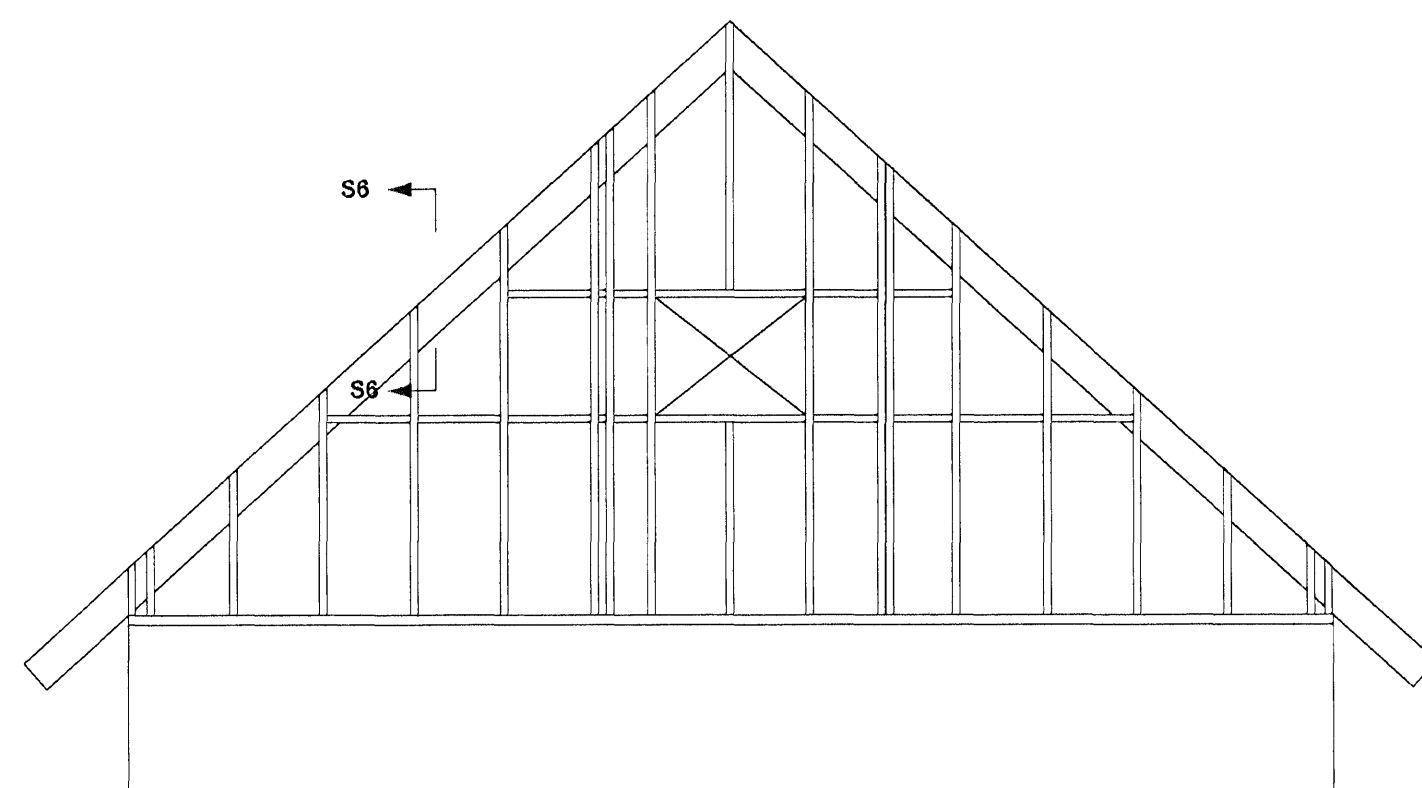
BMF 25x2.0 GATAGIRÐI KOMI YFIR TOPPSTYKKI OG NÁI 20 cm NIÐURÁ STÓÐIR BEGGJA MEGIN NEGLIST MEÐ BMF-40/40 KAMBSAUM 2x5 STK Í STÓÐIR OG 2x 2 STK Í TOPPSTYKKI

BMF-GATAPLÖTUVINKLAR NR. 12 (100x100x2,5x80) VÍÐ ÖLL LAUSHOLT YFIR OG UNDIR GLUGGUM : NEGLIST MEÐ 2x6 STK BMF-40/40 KAMBSAUMUR

NEDRA ÞAK : GRUNNMYND MKV. 1:50



VEGGIR Í SUÐ-AUSTUR MKV. 1:50

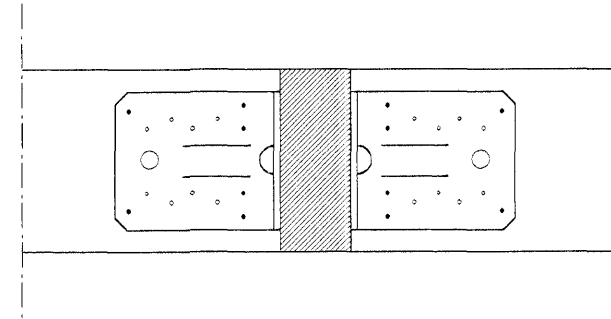


SÉRMYND: S2 MKV. 1:5

GILDIR ALMENNT UM FESTINGU STÓÐA VÍÐ FÓTRÉIM

BMF-VINKLAR NR. 105 MEÐ STYRKINGU  
FESTING VÍÐ FÓTRÉIM:  
6 STK BMF-40/40 KAMBSAUMUR

FESTING VÍÐ STÓÐIR:  
6 STK BMF-40/40 KAMBSAUMUR

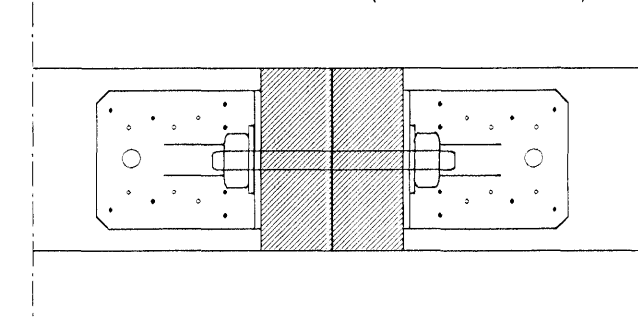


SÉRMYND: S3 MKV. 1:5

GILDIR UM FESTINGU TVÖFALDRA STÓÐA (VÍÐ GLUGGA) VÍÐ FÓTRÉIM

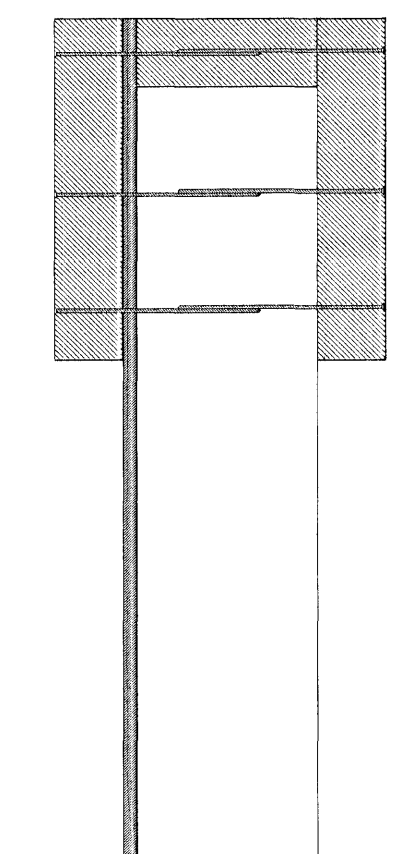
BMF-VINKLAR NR. 105 MEÐ STYRKINGU  
FESTING VÍÐ FÓTRÉIM:  
8 STK BMF-40/40 KAMBSAUMUR

FESTING VÍÐ STÓÐIR:  
6 STK BMF-40/40 KAMBSAUMUR  
1 STK 12/160 mm BOLTI (T.D SNITTEINAR)

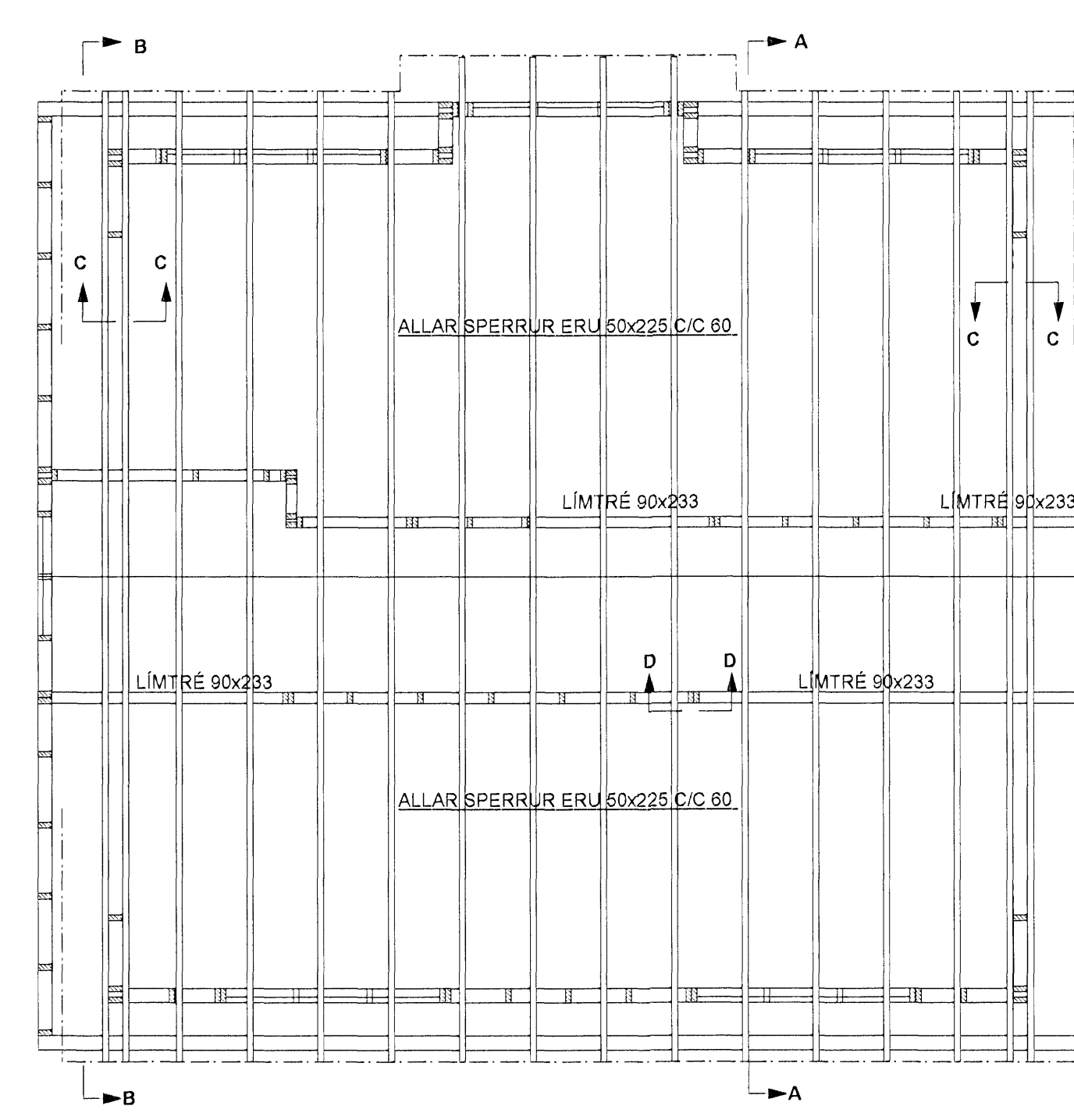


SÉRMYND: S6 MKV. 1:5

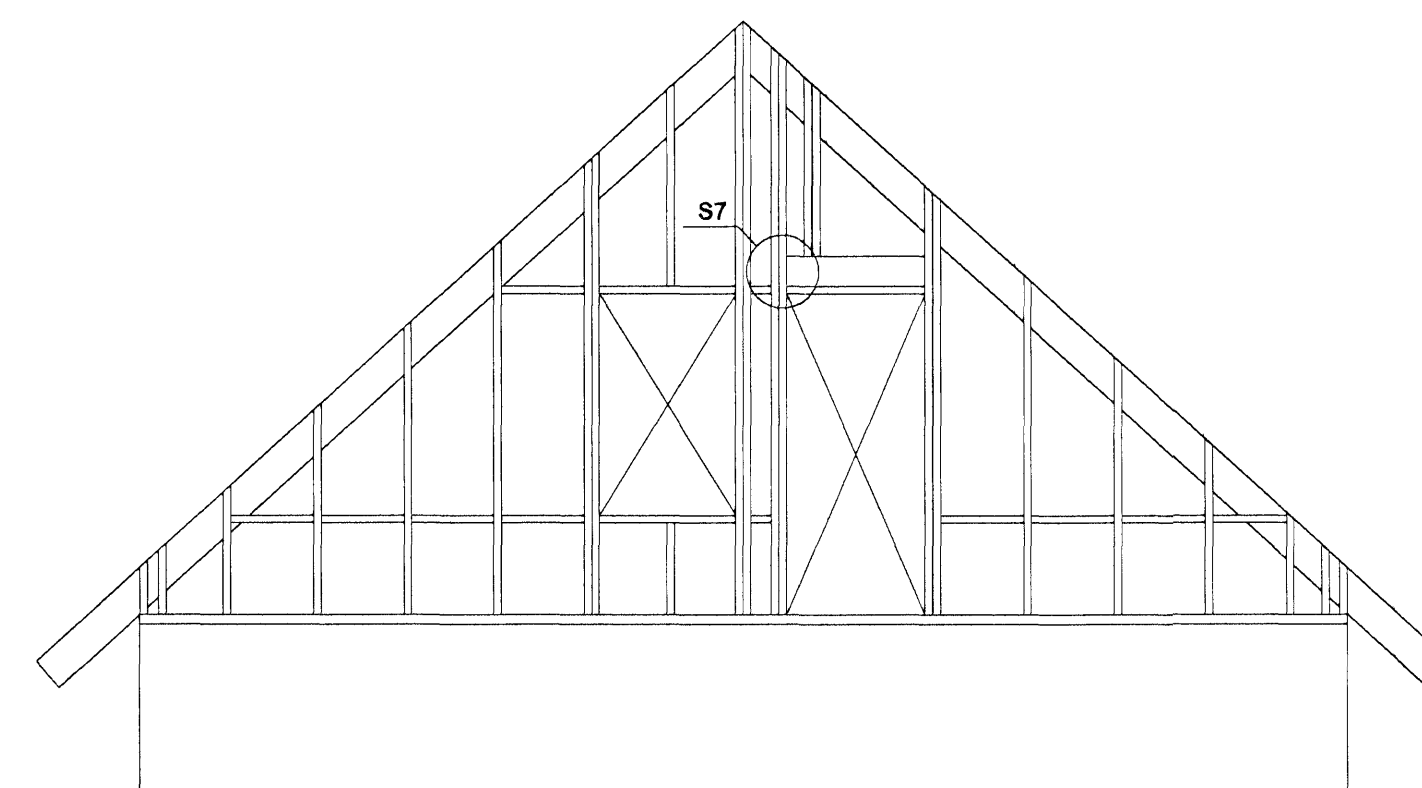
SPERRUR VÍÐ GAFLEGGI ERU FESTAR MEÐ 2 STK 8/140 TRÉSKRÚFUM Í HVERJA STÓÐ OG C/C 30 Í TOPPSTYKKI



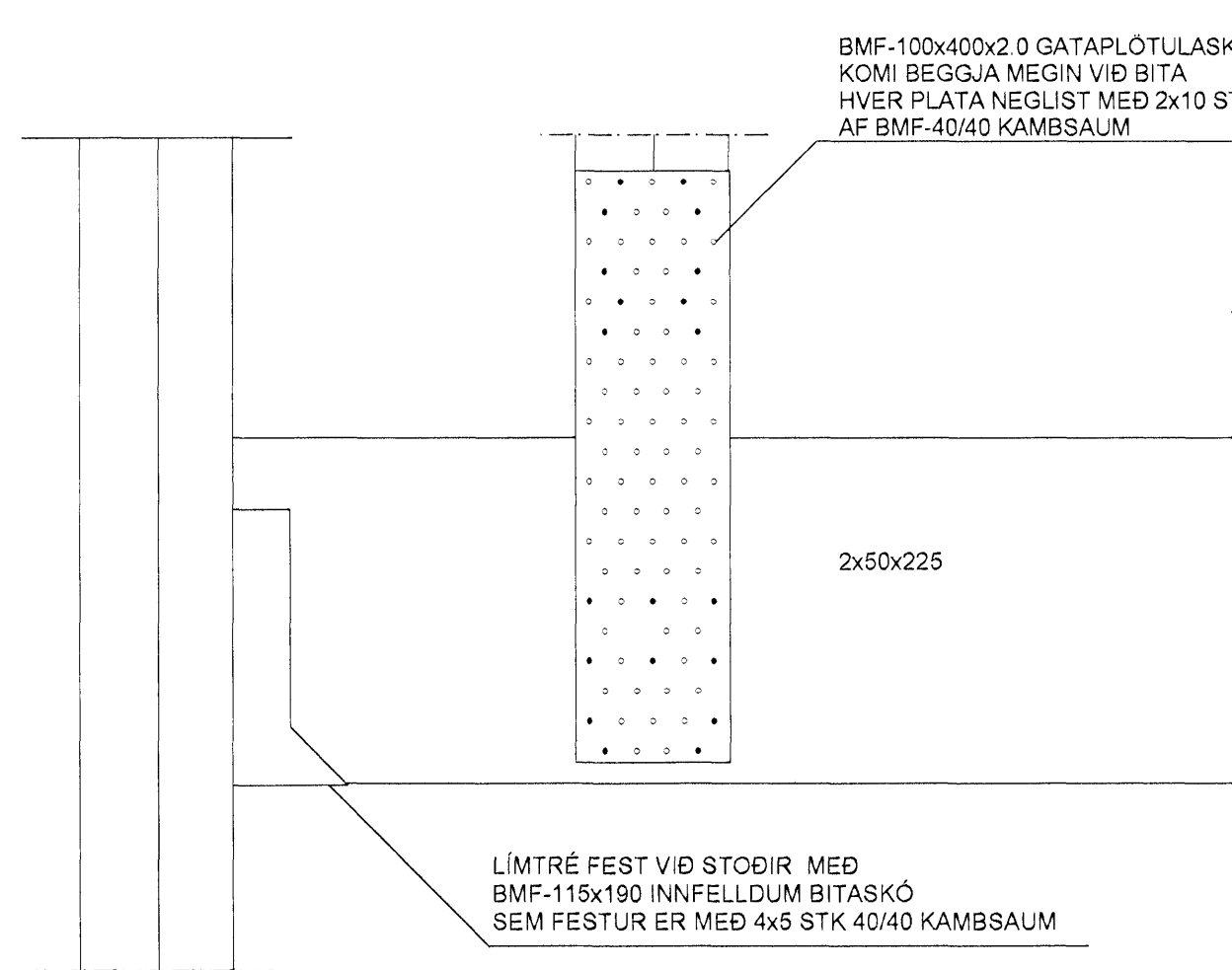
EFRA ÞAK (KVISTIR) : GRUNNMYND MKV. 1:50



VEGGIR Í NORÐ-VESTUR MKV. 1:50



SÉRMYND: S7 MKV. 1:5



BMF-100x400x2.0 GATAPLÖTULASKI KOMI BEGGJA MEGIN VÍÐ BÍTA HVER PLATA NEGLIST MEÐ 2x10 STK AF BMF-40/40 KAMBSAUM

LÍMTRÉ FEST VÍÐ STÓÐIR MEÐ BMF-115x190 INNFELÐUM BÍTASKÓ SEM FESTUR ER MEÐ 4x5 STK 40/40 KAMBSAUM

MÁLSETNINGAR

SJÁ TEIKNINGAR ARKITEKTS OG MÆLIST ÞARSEM VÍÐ A ÚTFRÁ ELDRI HÚSHLUTA

SKÝRINGAR :

EFNI Í TIMBURGRIND ER 50x125 .4 FLOKKUR HÚSPURRT (MÆLT ER MEÐ ÞVI AÐ NOTAÐ SÉ ALHEFLAÐ OG AFRÉTT EFNÍ.45x120) FÓTSTYKKI TIMBURGRINDAR SÉ ÚR GAGNVÖRÐU EFNÍ

SPERRUR ERU 50x225 .FLOKKUR K-18

LÍMTRÉ ER T-40

SÉRSMÍÐADAR STÁLFESTINGAR . STÁLSÚLUR OG STÁLBÍTA SKAL

MÁLA MEÐ RYÐVARNARGRUNNI . STÁLGÆÐI ST-37

STÓÐIR KOMA BEGGJA MEGIN VÍÐ STÁLSÚLUR

STÁLFESTINGAR UTANHÚSS SKAL HEITGALVANISERA

ALLAR SUDUR ERU a=6mm

TIMBURGRIND ER KLÆDD AÐ UTAN MEÐ 12 mm OPNUM VATNSÞOLNUM BIRKIKROSSVÍÐ

SEM NEGLA SKAL VÍÐ GRIND MEÐ 31/40 KAMBSAUM C/C 5 cm Í HVERJA STÓÐ

FÓTSTYKKI . TOPPSTYKKI OG LAUSHOLT

KROSSVÍÐURINN SÉ AÐEINS SAMSETTUR Á HEILUM STÓÐUM (EKKI YFIR GLUGGUM)

GRINDAREFNI Í BERANDI INNVEGGJUM ER 45x90

BERANDI INNVEGGIR ERU KLÆDDIR BEGGJA MEGIN MEÐ 9 mm KROSSVÍÐ SEM FESTUR

ER Á SAMA HÁTT OG Í ÚTVEGGJUM

YFIR KROSSVÍÐ KOMA 13 mm GÍFSPLOTUR

ATH. FRÁGANGUR ÞAKBRÚNA . EINANGRUN OG ÚTLOFTUN . SJÁ TEIKNINGAR ARKITEKTS

TIMBURSTÆRÐIR BOLTAR OG SAUMUR ER Í MILLIMETRUM

ALLAR MÁLSETNINGAR ERU Í SENTIMETRUM

TEIKN.NR. 1.01	Tæknivangur ehf. Kirkjustétt 26 , 113 Reykjavík Sími:564 22 44 , Netf. mg.tv@vortex.is
KVARÐI: 1:50, 1:5	
DAGS. JÚLÍ 2005	
HANNAD: MG	VERKEFNI: BRATTAKINN 12 , HAFNARFIRÐI
TEIKNAD: MG	BURÐARVIRKI: NÝTT RIS . ASAMT ENDURBYGGÐU ÞAKI VEGGIR OG ÞAK GRUNNMYND OG SKÝRINGAR
YFIRFARID:	Undirskrift Aðalhönnuðar