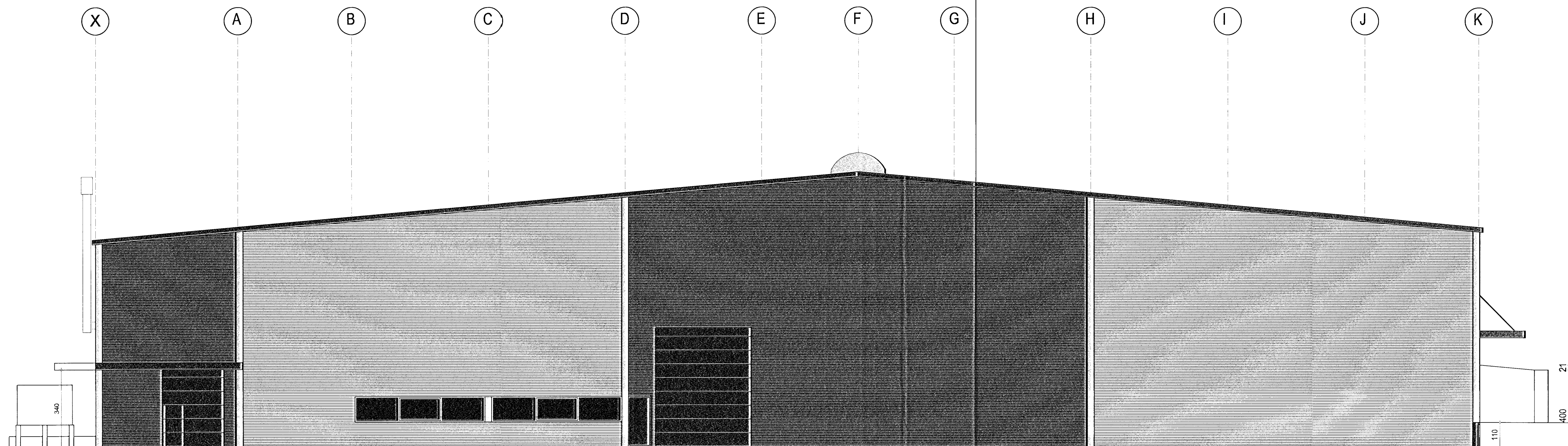


ÚTLIT NORÐAUSTUR

STÆKKUN



ÚTLIT SUBVESTUR (gaff til bráðabrigða)

STÆKKUN

TEMPRA		ÍSHELLA 220 HAFNARFIRDI	
aðalteikning	no	08	
útlit og gaffar	kvartál	1:200	
dágs	28. júní 2007	breytt	hurðir / gluggar á NV hlið - gylfa - kalltun - skyggir
		28. apríl 2012	Aður gerðar breytingar, innra skipulag og afgreiðslugáttur - úlftunarrör á norðvesturhlíð
teiknistofa	GINGI	Garðsbrædi 17	101 Reykjavík
arkitektar fari	gunnlaugur björn jónsson	kt. 110254-3349	sími 697984