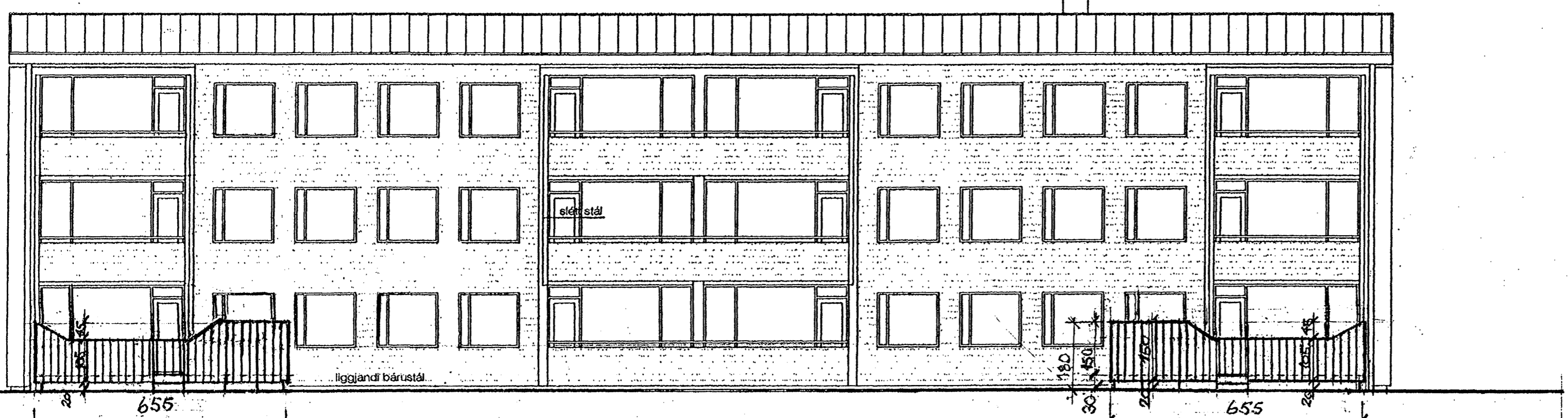
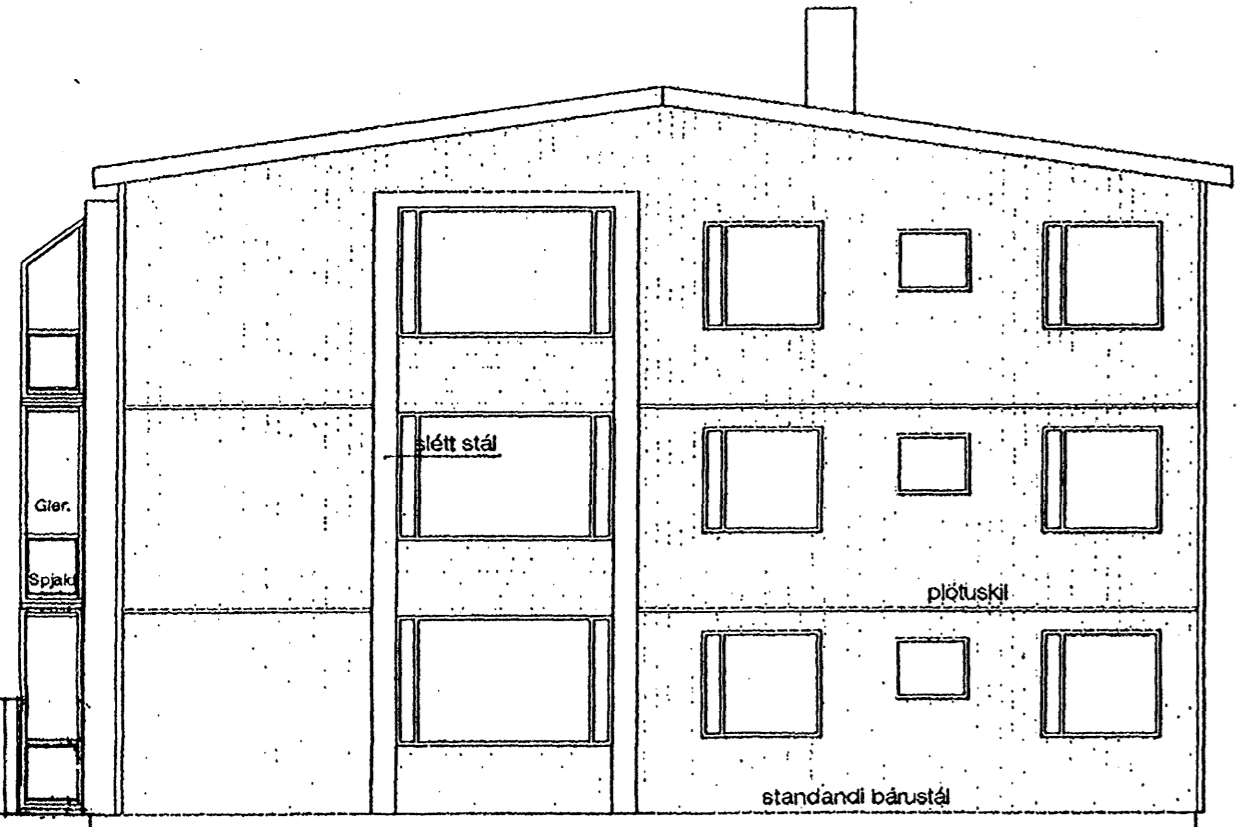


NORÐURHLIÐ M 1:100

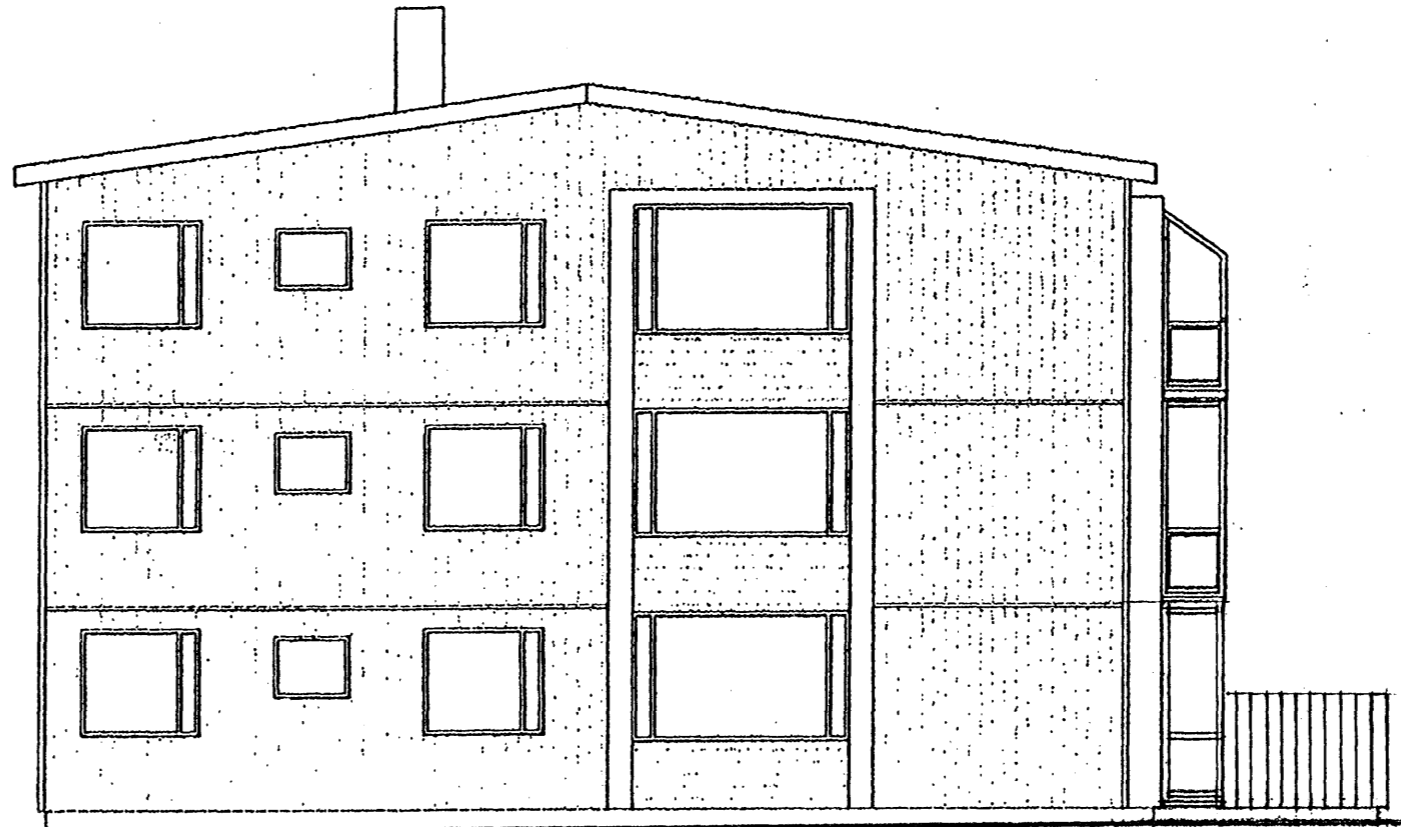


SUÐURHLIÐ M 1:100  
PALLUR 1. 19,0 M²

PALLUR 2. 19,0 M²



AUSTURHLIÐ M 1:100



VESTURHLIÐ M 1:100

SKÝRINGAR:  
Húsið verður klætt að utan með lituðu bærustáli. Litur hvítt.  
50 mm grind skal bolta í húsið og einangra í hana með 50 mm þéttull.  
Frágangur á úthornum, innhornum og við glugga skal vera útfærður samkvæmt leiðbeiningarútfærslum frá framleiðanda stálsins.

Breyting, 23. 02. 2010: Við endaíbúðir á 1. hæð koma sólpallar með skjólgirðingum í stað svala.

Haraldur V. Haraldsson, arkit. Kt. 030832-4939 *Haraldur Haraldsson*  
Ferjubakka 12, 109 Rvík.

Haukur A. Viktorsson, arkit. Kt. 210535 7219. *Haukur Viktorsson*  
Teiknist.ofa H.V. Hringbraut 121, 107 Rvík. S. 862-3027

FLATAHRAUN 16a og 16b. Hafnarfirði.

VERK NR.	DAGS. 0304 2001	MÁL. 1:100
TEIKN. NR. 06	BREYTT.	

JÓN GUÐMUNDSSON ARKITEKT  
VINNUSTOFA SUÐURLANDSBRAUT 16

flatt1900.dwg  
20.2.2001 09:19  
Ragnheiður Aradóttir, Teiknistofa Jóns Guðmundssonar