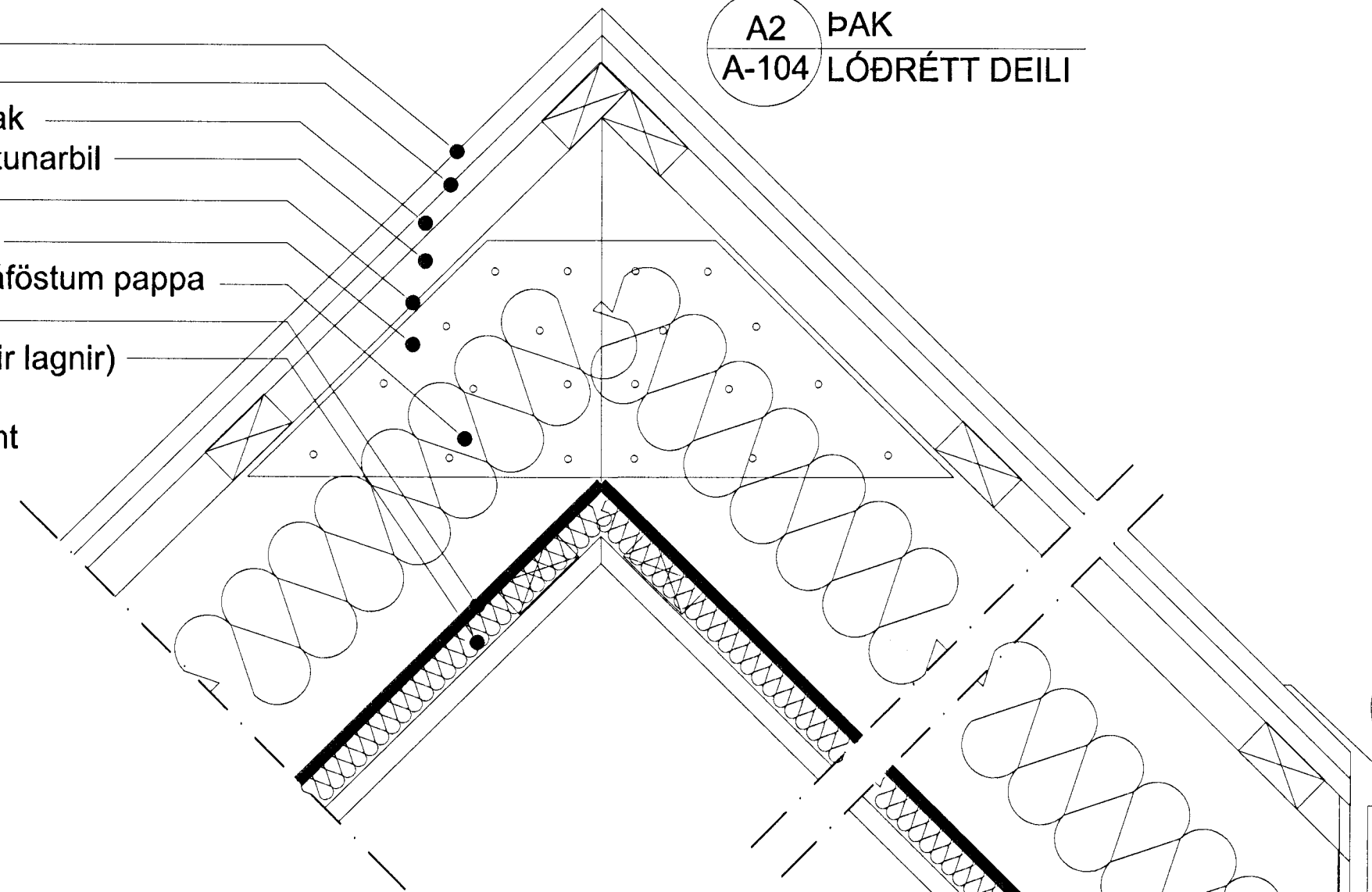


ÞAK: U-gildi=0,19 W/kv<sup>m</sup>°C

- Trapisustálklæðning
- 2 lag pappi
- 16 mm vatnslímdur krossviður, undir þak
- 34x70 cc 400, lektur langs þaki fyrir loftunarbíl
- 45x220 mm þaksperra c/c 600
- Krossviðslaski skv verkfræðiteikningu
- 195 mm steinullareinangrun A37 með áföstum pappa
- 0,20 mm PE-folia sem rakaserra
- 34x70 mm afrétting (etv. Loftunarbíl fyrir lagfir)
- 15x110 mm greniklæðning
- Skotrennur, rennur og rennubönd ásamt niðurfallsrörum og festingum.

A2 ÞAK  
A-104 LÓÐRÉTT DEILI



ÚTVEGGIR: U-gildi=0,26 W/kv<sup>m</sup>°C

- 22x130 mm þykktarhefluð og gagnvarin klæðning sem snýr að götu.
- Trapisustál sem snýr að ípróttahúsi og gangi milli húsa.
- Litur: Blá-svartur SADOLIN nr. 7851
- 28X12 mm afréttingarlisti
- 12 mm afstífandi OSB-3 plata
- 45x95 mm hefluð burðargrind, c/c 60 cm
- 95 mm steinullareinangrun A37
- 0,20 mm PE-folia rakavörn
- 45 mm steinullareinangrun A37
- 50 mm afrétting
- 15x110 mm lútuð greniklæðning í herb.
- 15 mm trefjargips og 3 mm flísalögn á baði

Gluggar, hurðir

- Gluggar eru EI-30, ábornir furugluggar af skandinavískri gerð, með tvöföldu argonfylltu og húðuðu gleri og handfangsopnun IPA.
- Útihurðir eru EI-30, ábornar furuhurðir smíðaðar skv. skandinavískum venjum. EI-30-S

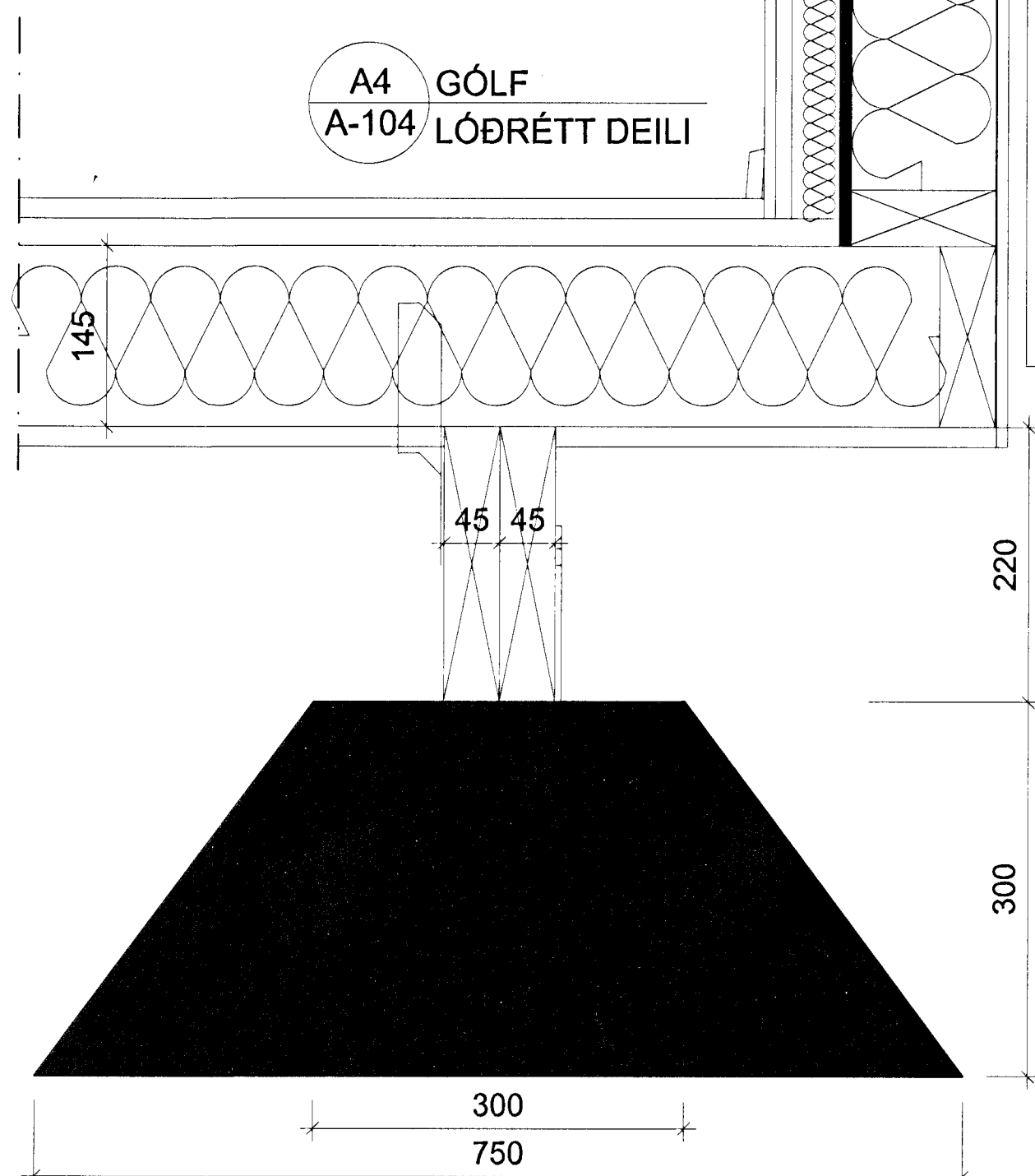
MILLIVEGGIR: U-gildi=0,49 W/kv<sup>m</sup>°C

- 15x110 mm lútuð greniklæðning
- 45x70 mm burðargrind
- 70 mm steinullareinangrun A37
- 15x110 mm lútuð greniklæðning

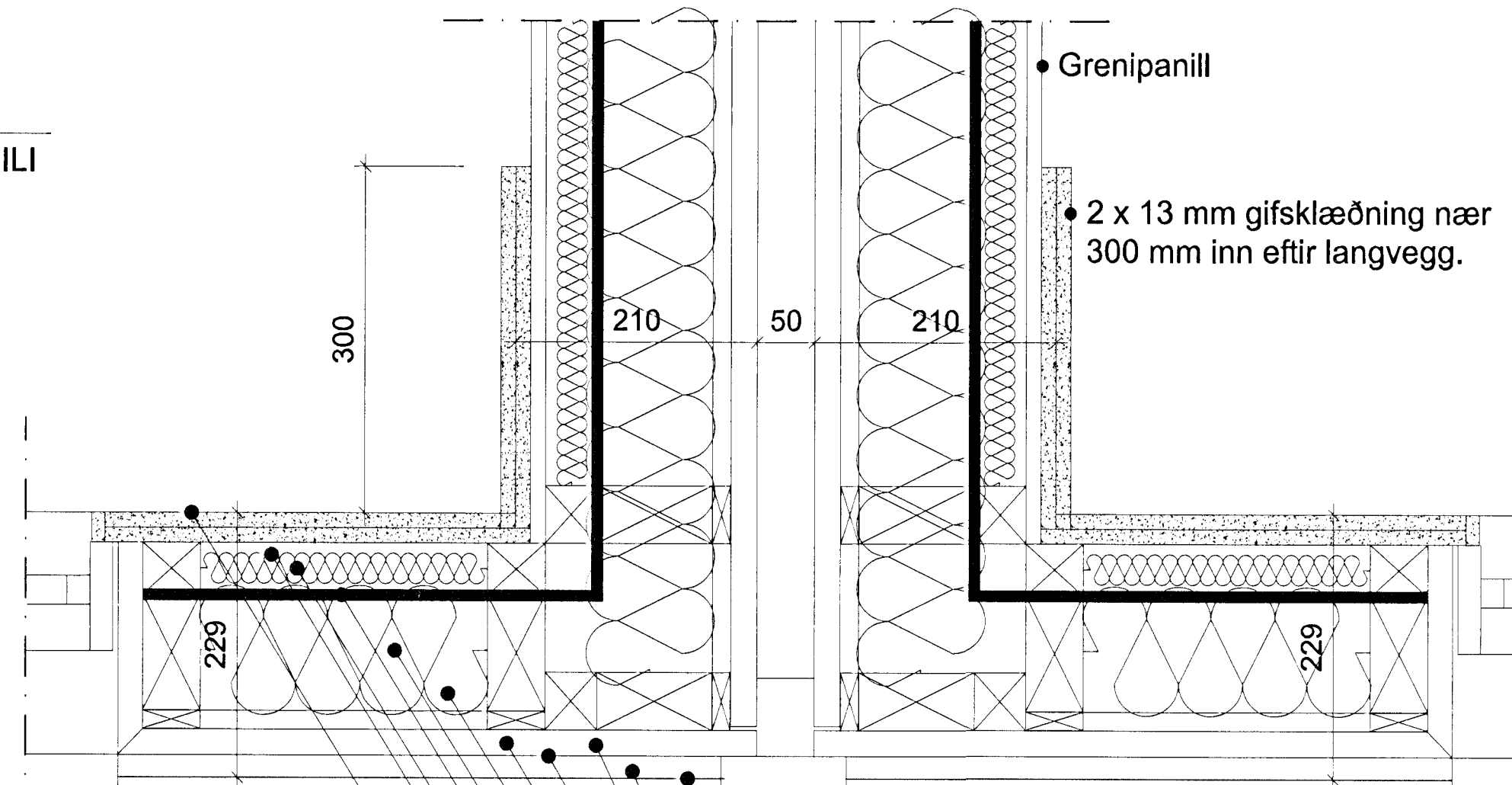
Gólf

- Plastparkett/dúkúr
- 22 mm nótaðar gólfplötur
- Rakavörn
- 150 mm steinullareinangrun
- Mótakrossviður
- Festifótur
- Gólfbitar 45x145 cc 600
- Dregari 2 stk. 45x220

A4 GÓLF  
A-104 LÓÐRÉTT DEILI



A3 ÚTVEGGUR  
A-104 LÓÐRÉTT DEILI



• Grenipanill

• 2 x 13 mm gifsklæðning nær 300 mm inn eftir langvegg.

ÚTVEGGIR: U-gildi=0,26 W/kv<sup>m</sup>°C

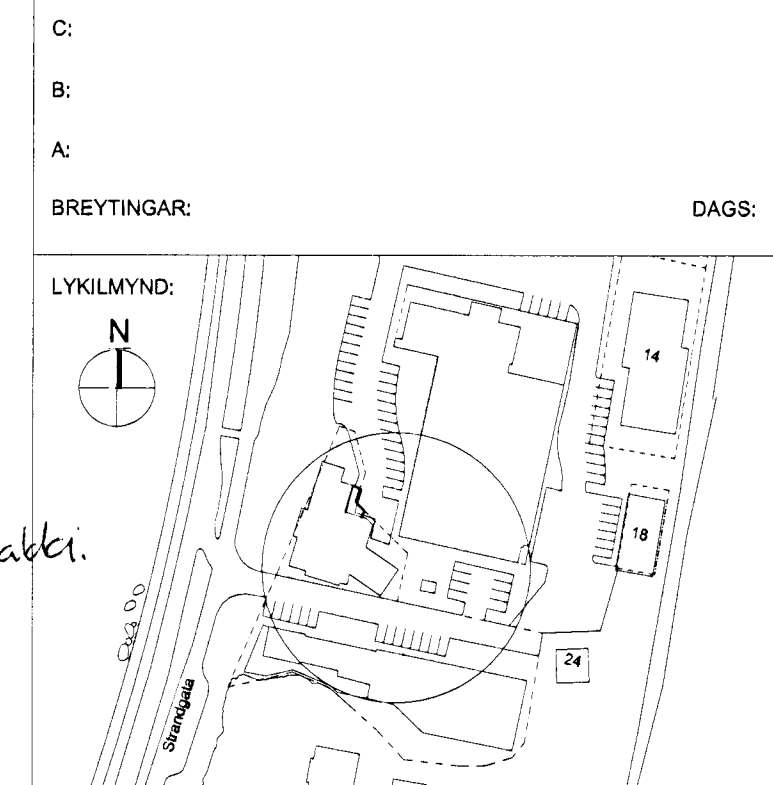
- 22x130 mm þykktarhefluð og gagnvarin klæðning sem snýr að götu.
- Trapisustál sem snýr að ípróttahúsi og gangi milli húsa. Litur: Blá-svartur SADOLIN nr. 7851
- 28X12 mm afréttingarlisti
- 12 mm afstífandi OSB-3 plata
- 45x95 mm hefluð burðargrind, c/c 60 cm
- 95 mm steinullareinangrun A37
- 0,20 mm PE-folia rakavörn
- 45 mm steinullareinangrun A37
- 50 mm afrétting
- 2 x 13 mm gifs í göflu húsa, annars 15 x 110 mm lútuð greniklæðning, m/eldvarnarlaki.
- 15 mm trefjargips og 3 mm flísalögn á baði

A1 ÚTVEGGUR  
A-104 LÁRÉTT DEILI

- 22x130 mm þykktarhefluð og gagnvarin klæðning sem snýr að götu.
- Trapisustál sem snýr að ípróttahúsi og gangi milli húsa.
- Litur: Blá-svartur SADOLIN nr. 7851

- Stoðir festar við reim með BFM-vinklum.
- Reim fest við sökkul með lím múrboltum skv teikningum verkfræðings.

Sam...  
14 JUN 2012  
Byggingafræðingur  
Fh. Sigurður Steinarsson



VERKKAUPI:  
FJÓRUSTEINN ehf.  
Strandgötu 55,  
220 Hafnarfirði.

VÍKINGASTRÆTI 3.  
DEILI  
AÐALUPPDRATTUR

VERK: 1201 - Víking TEIKNINGANR: A-104  
KVARDI: 1:5 TEIKNAD: Þorleifur Magnús  
DAGS: 11.06.2012 SKRÁ: 1201-Víking.DWG

**ÚTI INNI**  
**ARKITEKTAR**  
ÞINGHOLTSSTRÆTI 27 101 REYKJAVÍK  
SÍMAR 5527660 & 5627660 FAX 5527661  
NETFANG: u@u.is  
VERFANG: http://www.u.is  
BALDUR Ó. SVAVARSSON ARKITEKTAR FAJ  
120357-5149  
JÓN ÞÓR ÞORVALDSSON ARKITEKTAR FAJ  
021256-7579

A-104