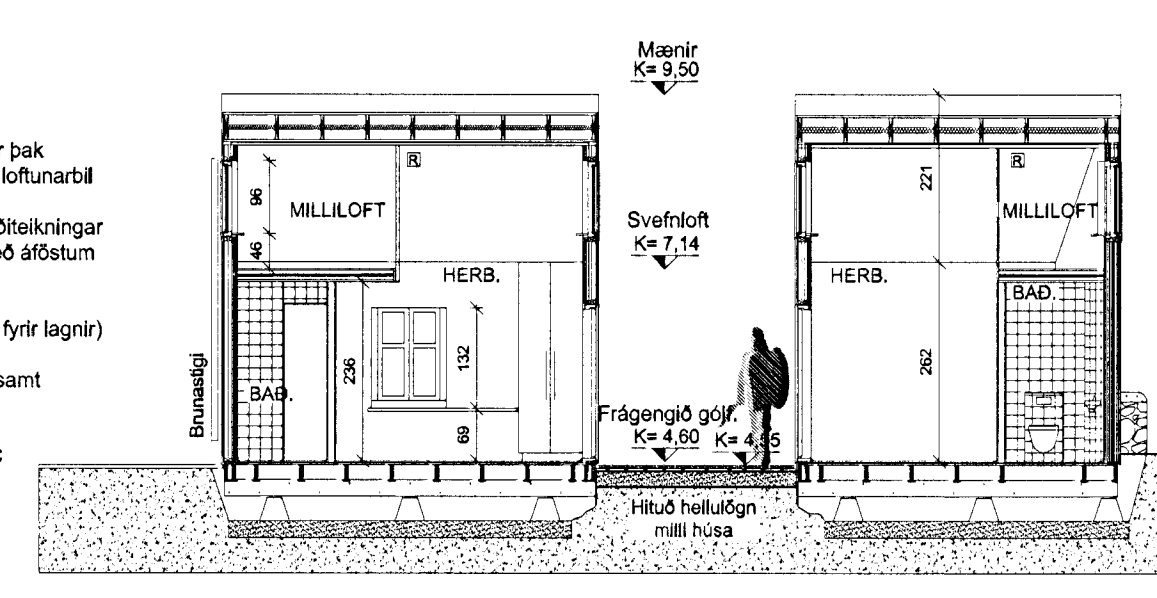


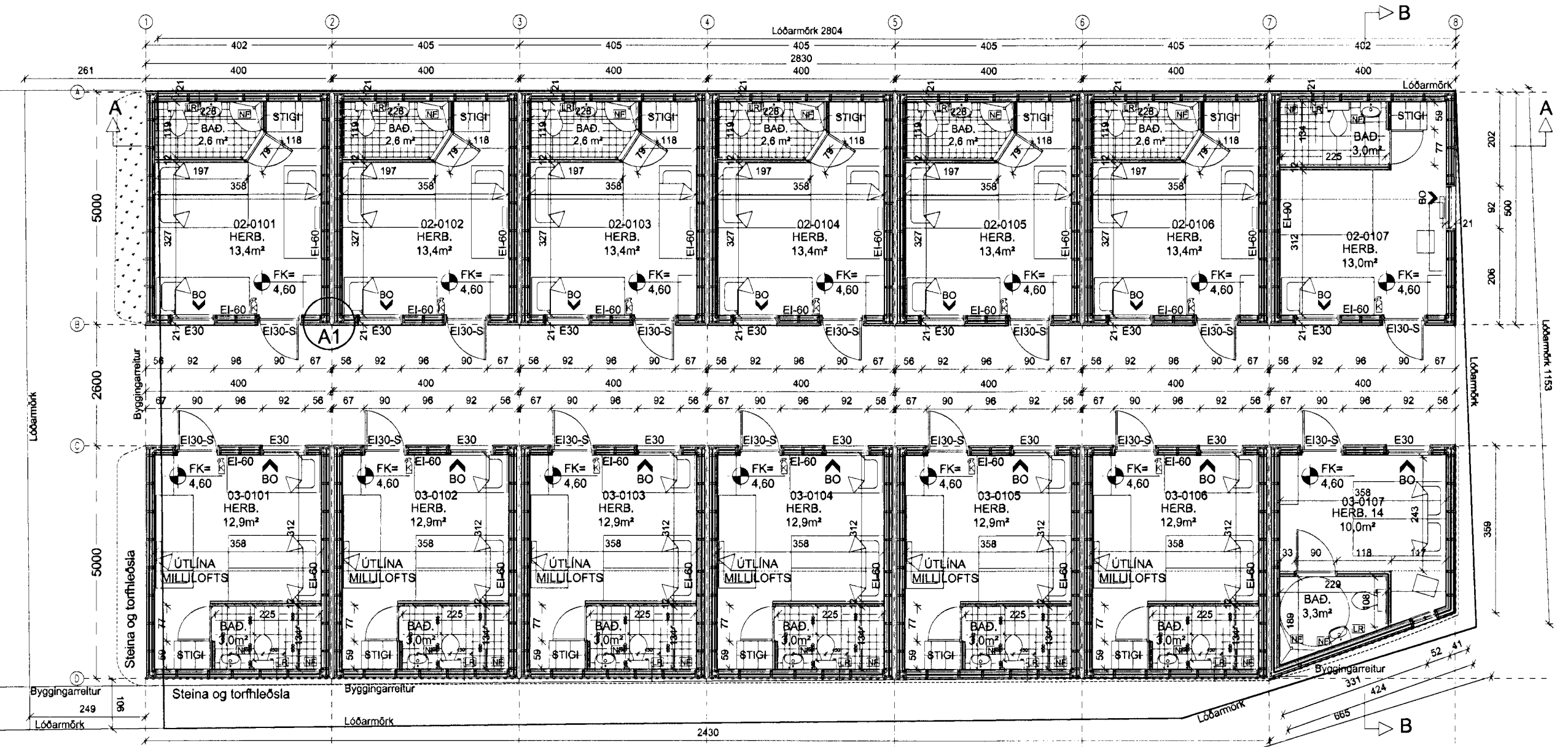
SNEIDING A-A 1:100

- ÞAK: U-gildi=0,19 W/kv°C
- Trappustaklaðning
 - Útgífs á þak sem snýr að Fjörkrá
 - 2 lag pappr
 - 16 mm vatnsældur krossvúður, undir þak
 - 34x70 cc 400, lektur langs þak fyrir loftunarbíl
 - 45x220 mm þaksperra c/c 600
 - Þaksperra fest við reim skv verkfræðiteikningar
 - 195 mm steinullareinangun A37 með áföstum 9000a
 - 0,20 mm PE-folla sem rakasþerra
 - 34x70 mm afstétting (ev. Loftunarbíl fyrir loftunir)
 - 15x110 mm greniklaðning
 - Skotrennur, rennur og rennubúnd ásamt niðurfallsörum og festingum.
- MILLIVEGGIR: U-gildi=0,49 W/kv°C
- 15x110 mm kúð greniklaðning
 - 45x70 mm burðargrind
 - 70 mm steinullareinangun A37
 - 15x110 mm kúð greniklaðning
- Gólf
- Plátparketi/dúkur
 - 22 mm notaðar gólfplötur
 - Rakavörn
 - 150 mm steinullareinangun
 - Mótakrossvúður
 - Festifótur
 - Gólfbitar 45x195 cc 600
 - Dregan 2 stk. 45x220

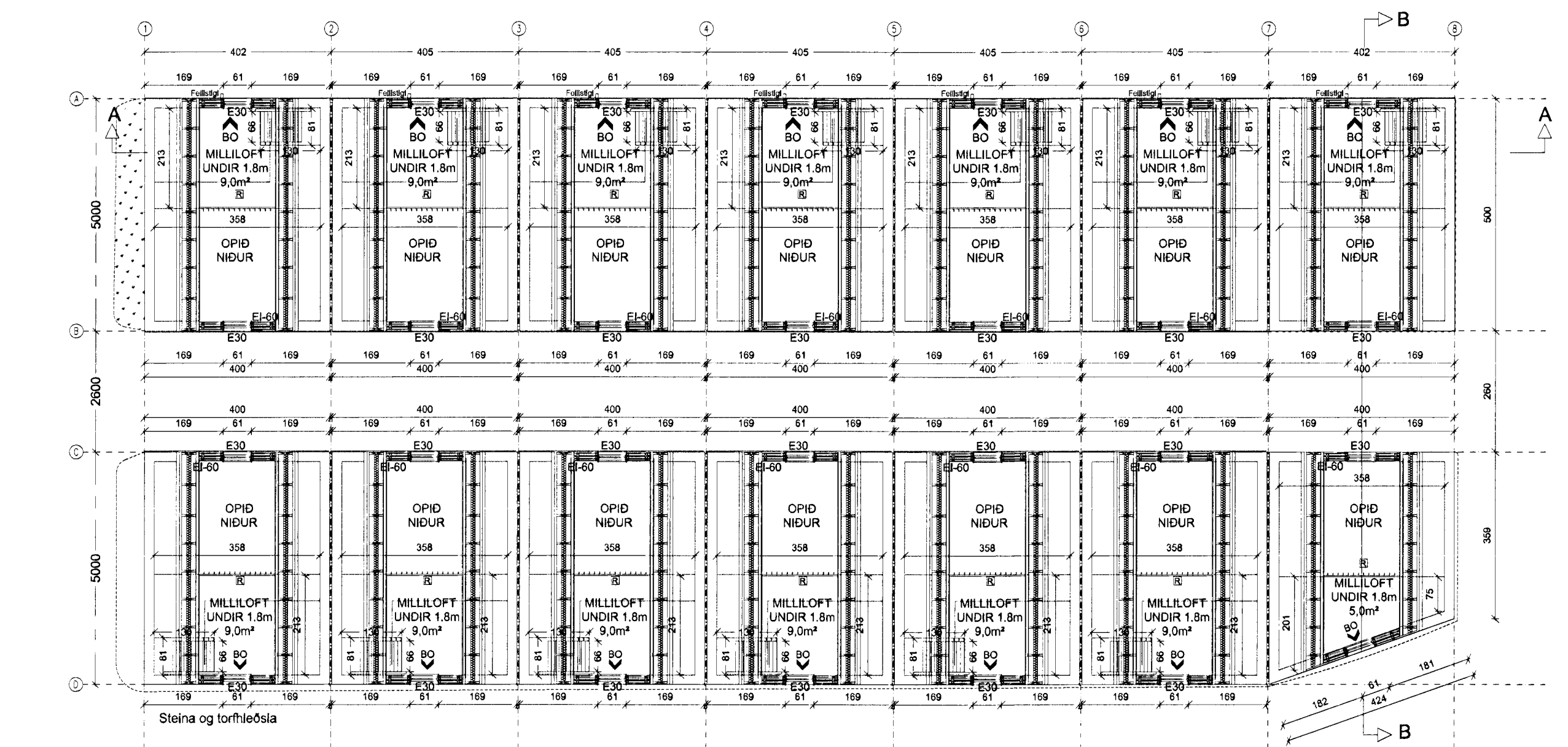


SNEIDING B-B 1:100

- ÚTYEGGIR: U-gildi=0,26 W/kv°C
- 22x130 mm bykkjarhefud og gagnavörn klæðning sem snýr að gótu.
 - Trappustál sem snýr að íþróttahúsi og gangi milli húsa.
 - Litur: Blá-svartur SADOLIN nr. 7851
 - Loftunarbíl er langsium eftir þaki
 - 28x12 mm afstéttingarstál
 - 12 mm afstétting OSB-3 plata
 - 45x95 mm hefud burðargrind, c/c 60 cm
 - Stólr festar við reim með 8FM-vinklum.
 - Reim fest við skákl með 1mm múrbotlum skv teikningum verkfræðings.
 - 95 mm steinullareinangun A37
 - 0,20 mm PE-folla rakavörn
 - 50 mm afstétting
 - 45 mm steinullareinangun A37
 - 15x110 mm kúð greniklaðning í herb.
 - 2 x 13 mm gífs í góflum með úthúrd
 - 15 mm trofargíps fyrir flisar
- Gluggar, hurðir
- Gluggar eru EI-30, ásamtir fanggluggar af skandinavískri gerð, með tvöföldu argnifitu og húðubú gler og handfangsgerun IPA.
 - Úthurðir eru EI-30, ásamtir funurhúrd smíðaðar skv. skandinaviskum venjum. EI-30



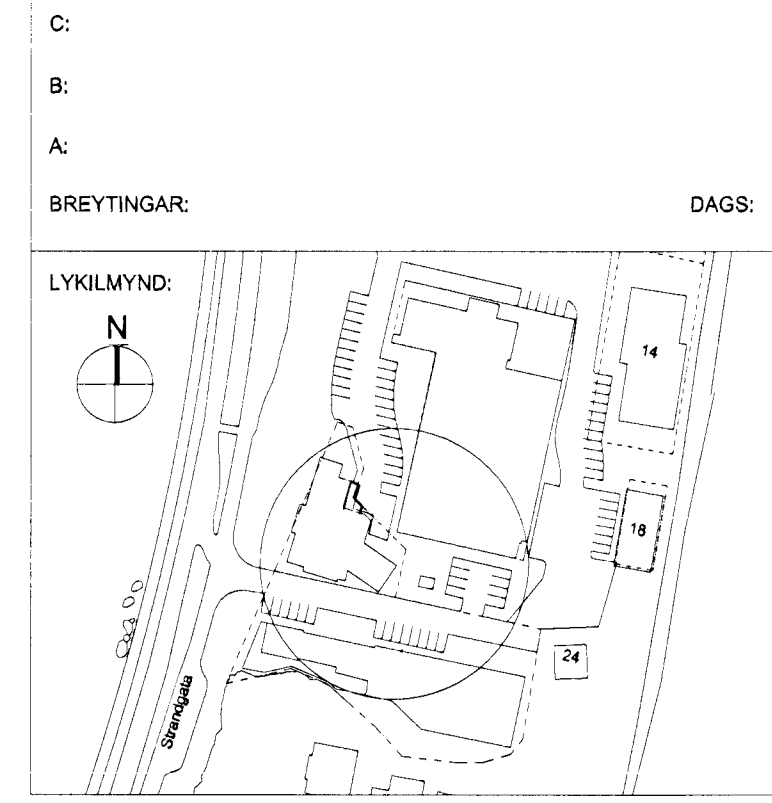
GRUNNMYNDIR 1:100



GRUNNMYND SVEFNLOFTA 1:100



ÚTLIT ÚR AUSTRI



VERKKAUPI:
 FJÖRUSTEINN ehf.
 Strandgötu 55.
 220 Hafnarfirði.

VÍKINGASTRÆTI 3.
 GRUNNMYND, SNIÐ, ÚTLIT
 AÐALUPPDRÁTTUR

VERK: 1201 - Víking TEIKNINGAR: A-101
 KVARDI: 1:50/100 TEIKNAD: Þorleifur Magnús
 DAGS: 11.06.2012 SKRÁ: 1201-Víkstr.DWG



Yfirfarið af
 Arnahönnuði
 EFLA
 FERKINGASTRÆTI 3

ÚTI INNI
ARKITEKTAR

ÞINGHOLTSTRÆTI 27 101 REYKJAVÍK
 SIMAR 5527660 & 5627660 FAX 5527661
 NETFANG ut@u.is
 VEFANG http://www.u.is

BALDUR Ó. SVAVARSSON ARKITEKTAR FAJ
 120357-5149

JÓN ÞÓR ÞORVALDSSON ARKITEKTAR FAJ
 021256-7579

A-101