

AFSTÖÐUMYND 1:500

**Forsendur**  
Um er að ræða byggingu sem hysir gístsikála og munu tengjast starfsemi Hótel Vikings. Gístsikálarnir eru sjálfstæðar brunahöf og munu uppfylla kröfur í samræmi við eldri byggingarreglugerð [1].

**Brunavarnir**  
Eldsútbreiðsla milli gístrýma  
Gístrýmin sjálf verða í sjálfstæðum brunahöfum, með E160 skilum á milli rýma.  
Brunahöfnum að gangli á milli rýmanna verður með E160 veggjum, E130-CS hurðum og E30 gleri í glugga, til að verjast sambrunahættu á milli þeirra og tryggja flóttaleið frá þeim. Gístsikálarnir verða með óbrennanlegri klæðningu á ganginum, þar sem megin flóttaleið er um ganginn.  
Gístsikálarnir verða með óbrennanlegri klæðningu, nema á þeirri hlöð, sem snýr að götu, enda er þar ekki hætt á eldsútbreiðslu að öðrum byggingum.

**Sambrunahætta vegna Fjörkráar**  
Fjörkráin er 13 m fjarlægð frá gístsikálinum í fremri röð, en 4 m frá aftari röð. Fjörkráin sjálf er bær sjálfvirku vatnslöskakerfi og því ekki sérstök hættu vegna elds í þeirri byggingu.  
Utanhússklæðning Fjörkráar er brennanleg og skapar hættu vegna ikveikju. Því verður þakklæðning á gístsikála næst Fjörkránni með óbrennanlegri þakklæðningu.

**Sambrunahætta vegna íþróttahúss**  
Íþróttahúsið er steinsteypt, en með glugga, sem snúa að gístsikálinum, í 3 m fjarlægð. Gluggarnir verða lokaðir þ.a. þeir uppfylla a.m.k. E160. Flóttaleiðir frá íþróttahúsi eru ekki brunahöfandi, en verður upptæð, þ.a. hún uppfylli a.m.k. E130-C, en hún er í flóttaleið frá íþróttahúsi, þar sem ekki er mikil brunaslag.  
**Þakklæðningar**  
Þakklæðningar mun uppfylla flokk T (B<sub>100</sub>) (2) skv. ÍST EN 13501-1 [5].

**Brunatæknileg kerfi**  
Sjálfvirk númerað brunavörðunarkerfi verður í öllum gístsikálum skv. leiðbeiningum Brunamálastofnunar [3] og ÍST EN 54 [2]. Kerfið verður tengt stjórnsíð Hótel Vikings.  
Einn skynjarí í hverju rými verður með hjólgjafa í sökkli. Skynjarar verða almennt optískir. Skynjara skal velja þ.a. þeir valdi ekki hættu á fátækibodum. Sérstaklega skal huga að hættu vegna gufu frá sturtu, t.d. með því að velja fjólskynjara. Hægt skal vera að stilla næmni hvers skynjara brunavörðunarkerfisins og seljum á milli boða í mismunandi íbúðum.  
Almenn lýsing verður á ganginum milli gístsikálanna og milli gístsikála og íþróttahúss, a.m.k. 10 lux. Lýsingin skal ekki tengt rafmagnri skála, þ.a. við straumfor í þeim (t.d. vegna brunar) slái lýsingu á göngnum ekki út.

**Flóttaleiðir**  
Megin flóttaleiðin frá gístsikónum verður um ganginn á milli þeirra. Líta má á flóttaleiðina sem sambærilega við hótélgang, þar sem flóttaleiðir liggja til beggja átta frá honum. Gangurinn verður með óbrennanlegum klæðningum (eldvörðu timbr eða bájúárn) eins og á hótélgangi, en hættan minni þar sem gangurinn er opin og reykur stígar því óhindraður upp.  
Hurðir skal vera hægt að opna án lykils (eð. aðgangskort) í flóttaleið.  
Til viðbætur verða björgunargöng frá lofti gístsikálanna þar sem verða rúm fyrir tvö. Hlökkur garðar utanhúss verða hafðir það háir að minna en 2 m verða niður á þá frá neðri brún björgunarpösu og því ekki þörf á fellistiga nema það sem snýr að íþróttahúsi. Þar verður komið fyrir fellistigum.  
Björgunarpösu verða hlöðhend og útbúin með öryggisbúnaði, sem uppfyllir kröfu um öryggi gagnvart fallhættu. Gæta skal sérstaklega að hættu fyrir börn. Opnun vegna rýmjara skal vel merkt, með myndrænum hætti við gluggana.

**Samantekt brunavarnar**  
Hver skáli er í sér brunahöf með E160 veggjum, E30 gluggum og E30-S hurð að gangi.  
Klæðningar á veggjum verða óbrennanlegar, nema á þeirri hlöð sem snýr að götu.  
Fullgilt brunavörðunarkerfi verður í öllum rýmum í samræmi við ÍST EN 54. Skynjarar verða á báðum hæðum.  
Almenn lýsing verður á ganginum milli gístsikálanna og milli gístsikála og íþróttahúss, a.m.k. 10 lux.  
Flóttaleiðir verða að gangi, auk björgunarpösu á svefni, með um 1,7 m niður á garð utanhúss.  
Sökkvitæki verða í hverju rými, a.m.k. 6L létvatnstæki.

- Helmitilfarir**  
[1] Byggingarreglugerð nr. 441/1998, með áorðnum breytingum, síðast með reglugerð nr. 934 útg. í okt. 2008, Umhverfissáðuneytið.  
[2] ÍST EN 54 Fire detection and fire alarm systems.  
[3] Reglur um sjálfvirk brunavörðunarkerfi. Leiðbeiningar við brunatæknileg byggingarreglugerð nr. 161-IBR1. Brunamálastofnun.  
[4] ÍST EN 3 Portable Fire Extinguishers – Parts 1, 2, 3, 4, and 5.  
[5] ÍST EN 13501-1:2007 Fire classification of construction products and building elements – Part 1: Classification using test data from reaction to fire tests. (+ viðbætur A1:2009)

**SKÝRINGAR:**  
Um er að ræða 14 gístsikála á nýja lóð við Vikingastræti 3, Hafnarfröl. Þjóðskrárnúmer 10000010  
Landnúmer : 220902  
Matshluti: 01 er húsaröð norðanmegin og 02 húsaröð sunnan.

Lóðarstærð: 377,0 m<sup>2</sup>  
Brúttó flatarmál alls: 277,0 m<sup>2</sup>  
Brúttó rúmmál alls: 1.068,5 m<sup>3</sup>  
Nýtingarhlutfalli: 277,0/377,0 = 0,73  
Bílastæði á lóð: 16stk. (þar af 2 fyrir fatæða)  
Kvöð er um umferð um bílastæði.

Stofnuð hefur verið ný lóð sem liggur að gaffli íþróttahúss og Fjörkránnar við Strandgötu. Fjörkránni, eða áður Strandgata 55 verður breytt í Vikingastræti 1 og hótélinu sem áður var Strandgata 57, verður nú Vikingastræti 2.  
Á nýrri lóð Vikingastrætis 3, verða gístsikálar sem tilheyra starfsemi hótel og veitingahússins. Skálarnir eru í tveimur lengjum og eru tveir matshlutar 01 og 02. Skálarnir eru 14 talsins. 13 þeirra eru 20 m<sup>2</sup> að grunnfleti og með svefni. Einn skálarnir er 17 m<sup>2</sup> að grunnfleti og með litlu svefni og er hannaður með þarfr hreyfihlaðara í huga. Skálunum er ræðað upp í tvær lengjur og er 3 metrar heilugdur gangstígur á milli þeirra og þaðan er gengið inn í þau.

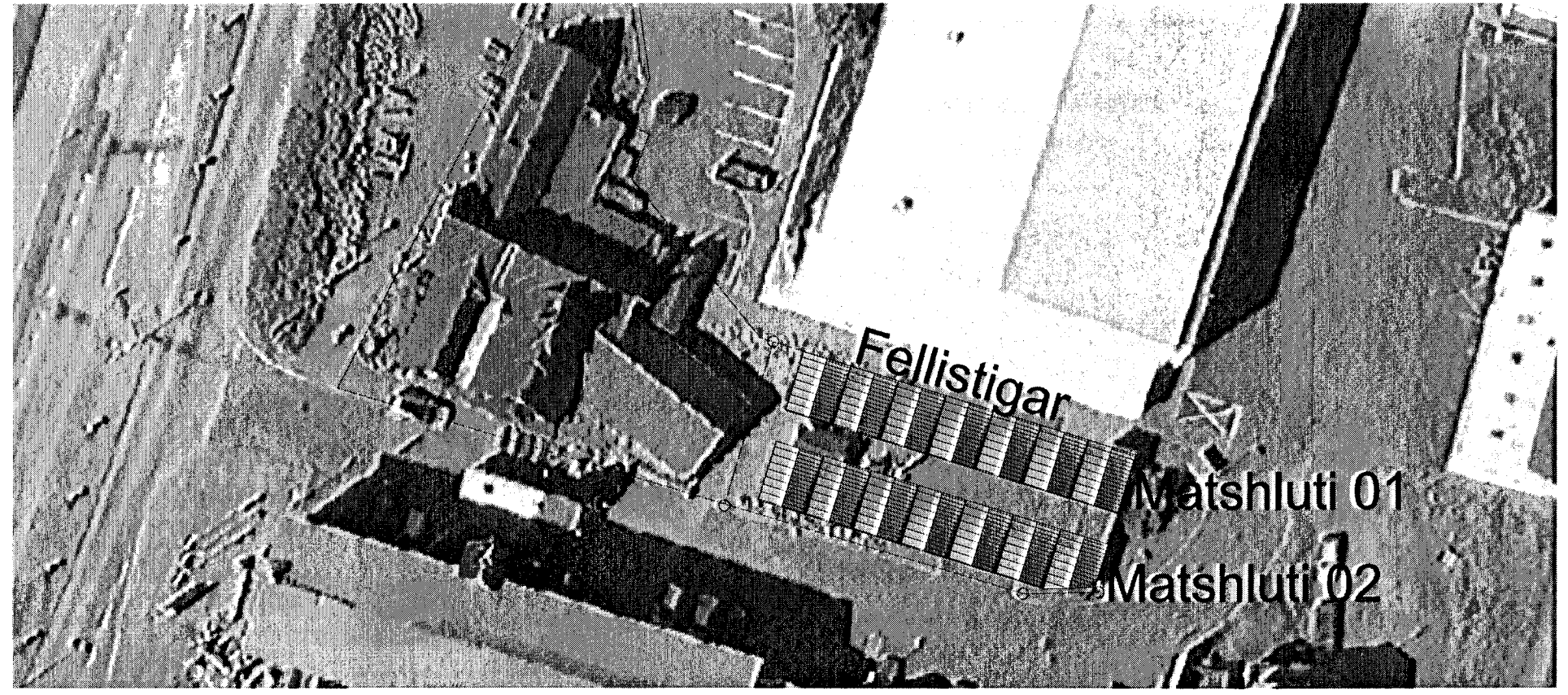
**BYGGINGARLÝSING:**  
Hvert húsi myndar sjálfstæða einingu, 5 x 4 m að stærð utan eitt sem kemur á horn en það er minna. Er þeim ræðað saman hlöð við hlöð á langhlöðum. Þau standa á steyptum punkteiningum og er gólf og timburgrind þeirra fest við þær. Gengið er inn frá heilulögum gangstíg inn í parket lagðan svefnskála, fataskáp og skrifborð. Inn af því er físalag baðherbergi með sturtu og er vélræn loftþræsing þar sem leidd er út um gaffi hússins. Við hlöð salernishúðar er brattur stigi upp á milli loft og er sjálfstæð flóta leið þaðan um glugga í gaffli. Milli loft og ekki ætíð sem svefnými, heldur sem setkrók og leikrymi. Lokun milli svefnlofts og niður í neðra rými er grysjaða borðklæðningu. Milli loft svefnlofta eru timburgölf, gölfspónaplötur, tréblár, steinullar einangrun á milli þeirra loft loka klædd að neðan með grenipánli. Innfelið lýsing er að hluta til undir svefnlofti.

Veggir eru úr timburgrind, einangruð með 100 mm steinull, borðklæðningu, tjórupappa og yst klædd standandi timburklæðningu og/eða bárujárni á göflum. Að innan eru veggir klæddir með rakaserru á gríndina, afréttlingargrind og innst grenivíðsklæðningu. Í göflum sem snúa að flóttangangi er tvöfalt gipslag að innanverðu. Gipslag er á langhlöð mótis við Fjörkrá.  
Milliveggir eru timburgrind fyllt með steinull og klæddir með 2x13mm gipsplötuklæðningu.

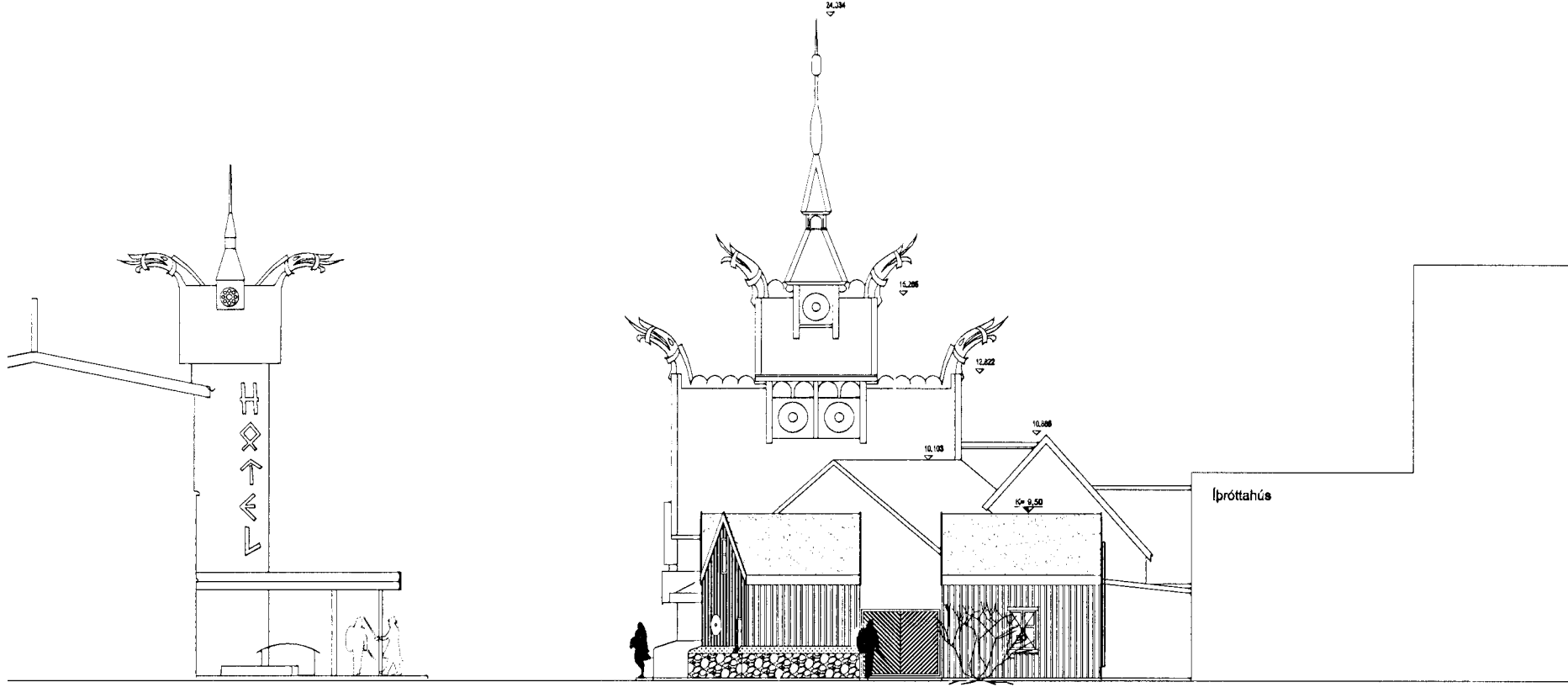
**Þak.** Timbursperru, einangrað milli sperra með steinull, krossviður, þakpappi, svo kallað lista þak. Húsin sem standa næst Fjörkránni verða með gífsklæðningu á þaki og þá trapisubárujárnsklæðningu. Loftun er langsúm í þaki og er útdröfn í göflum við vindskáls. Vindskáls er útskórinn og er þakklæðning soðin upp á vindskáls. Loft eru að innan klædd með rakaserru, afréttlingargrind og lakkaðari pánli klæðningu.  
Þess skal gætt að byggingarefni uppfylli kröfur laga og reglugerða, með tilliti til burðar, eldvarna og hjóðvistar.

**ÖRYGGISÞÆTTIR:**  
Í húsinu er öryggis og brunavörðunarkerfi (reyk- og hitaskynjarar) tengd stjórnsíð vörðkenns eftirlitsaðila. Kerfið skal hafa verið samþykkt af Brunamálastofnun ríkisins.  
Handslökkvitækjum skal koma fyrir í húsinu í samræði við brunahönnuð og eldvarmaeftirlit.  
Í húsinu skal vera út og neyðarlýsing samkv. reglugerðum.  
Í húsinu skal vera neyðarlýsing skv gr. 160 í byggingarreglugerð, neyðarlýsing og útjós.

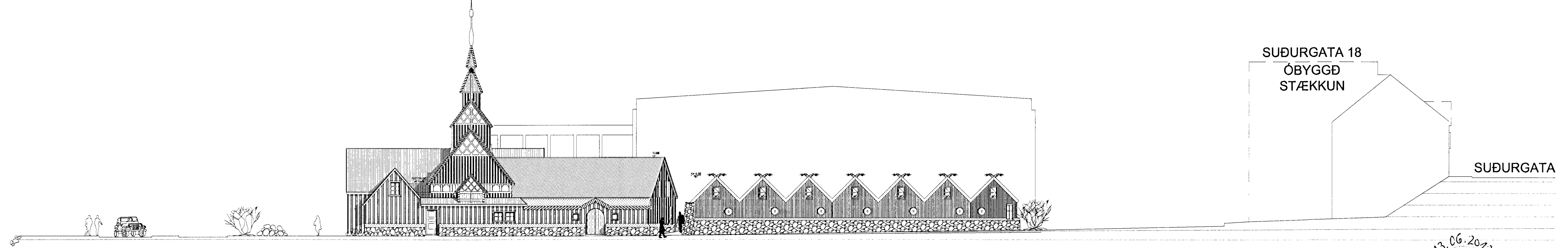
Byggingin uppfylli kröfur um eftirfarandi gildi, skv. byggingarreglugerð:  
Þak: 0,2 W/m<sup>2</sup>K  
Útveggur: 0,4 W/m<sup>2</sup>K  
Gluggar: 2,0 W/m<sup>2</sup>K  
Gólf á fyllingu: 0,3 W/m<sup>2</sup>K  
Útveggir, veglið meðaltal: 0,85  
U-gildi=0,26 W/kv<sup>2</sup>m<sup>2</sup>C



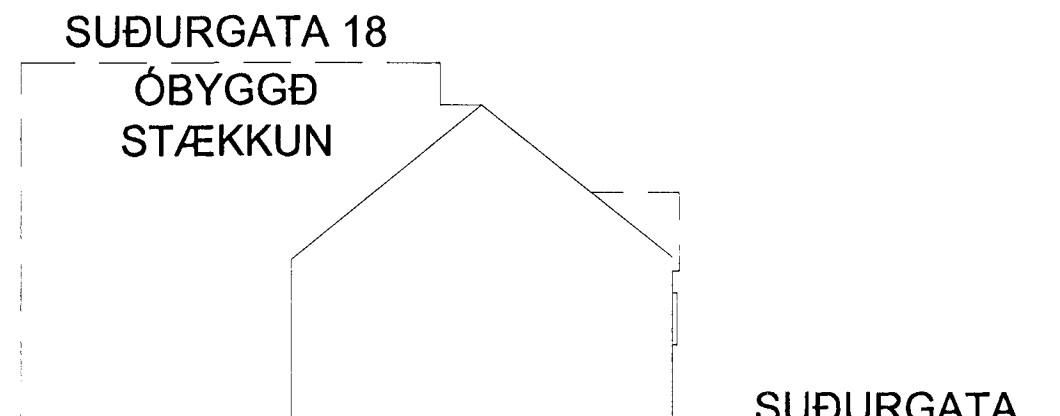
LOFTMYND 1:500



GÖTUMYND VÍKINGASTRÆTIS ÚR AUSTRI 1:200



GÖTUMYND VÍKINGASTRÆTIS ÚR SUÐRI 1:200



Samþykkt þann  
14 JUN 2012  
Byggingafulltrúinn í Hafnarfröl  
Fh. Sigurður Steinar Jónsson

C:  
B:  
A:

BREYTINGAR: \_\_\_\_\_ DAGS: \_\_\_\_\_

LYKILMYND:  
N

VERKKAUPI:  
FJÖRUSTEINN ehf.  
Strandgötu 55.  
220 Hafnarfröl.

VÍKINGASTRÆTI 3.  
AFSTÖÐUMYND, ÁSÝND  
ADALUPPRÁTTUR

VERK: 1201 - Viking TEIKNINGANR: A-100  
KVARDI: 1:500/200 TEIKNAD: Jpb, þMM  
DAGS: 11.06.2012 SKRÁ: 1201-Vikstra0al.dwg

**FJÖRUKRÁIN ICELAND**

**ÚTI INNI**

**ARKITEKTAR**

ÞINGHOLTSSTRÆTI 27 101 REYKJAVÍK  
SÍMAR 5527660 & 5627660 FAX 5527661  
NETFANG @ig.ia.is  
VEFFANG http://www.ig.ia.is

BALDUR Ó. SVAVARSSON ARKITEKTAR FAI  
120357-5149

JÓN ÞÓR ÞORVALDSSON ARKITEKTAR FAI  
021256-7579

**A-100**