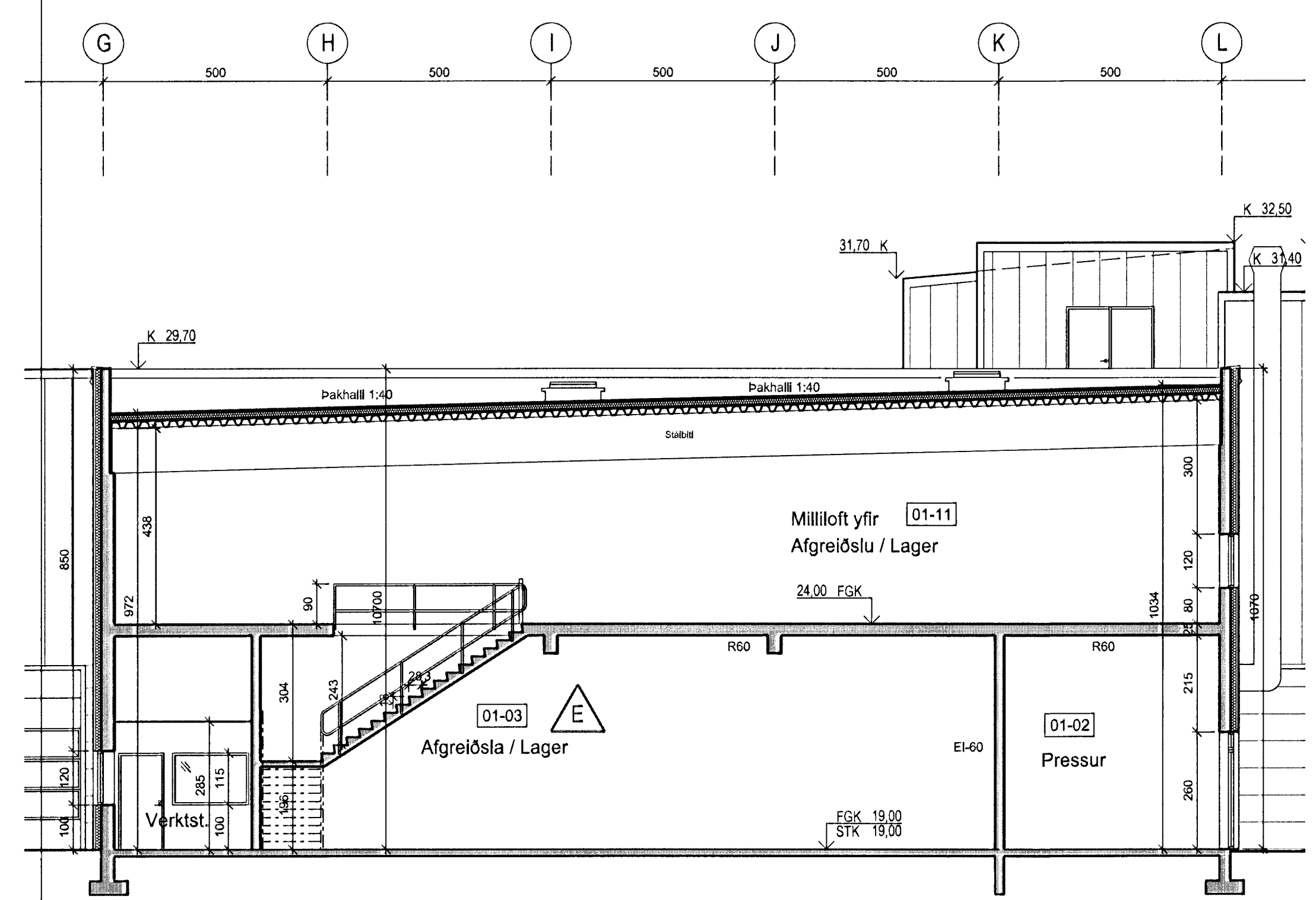
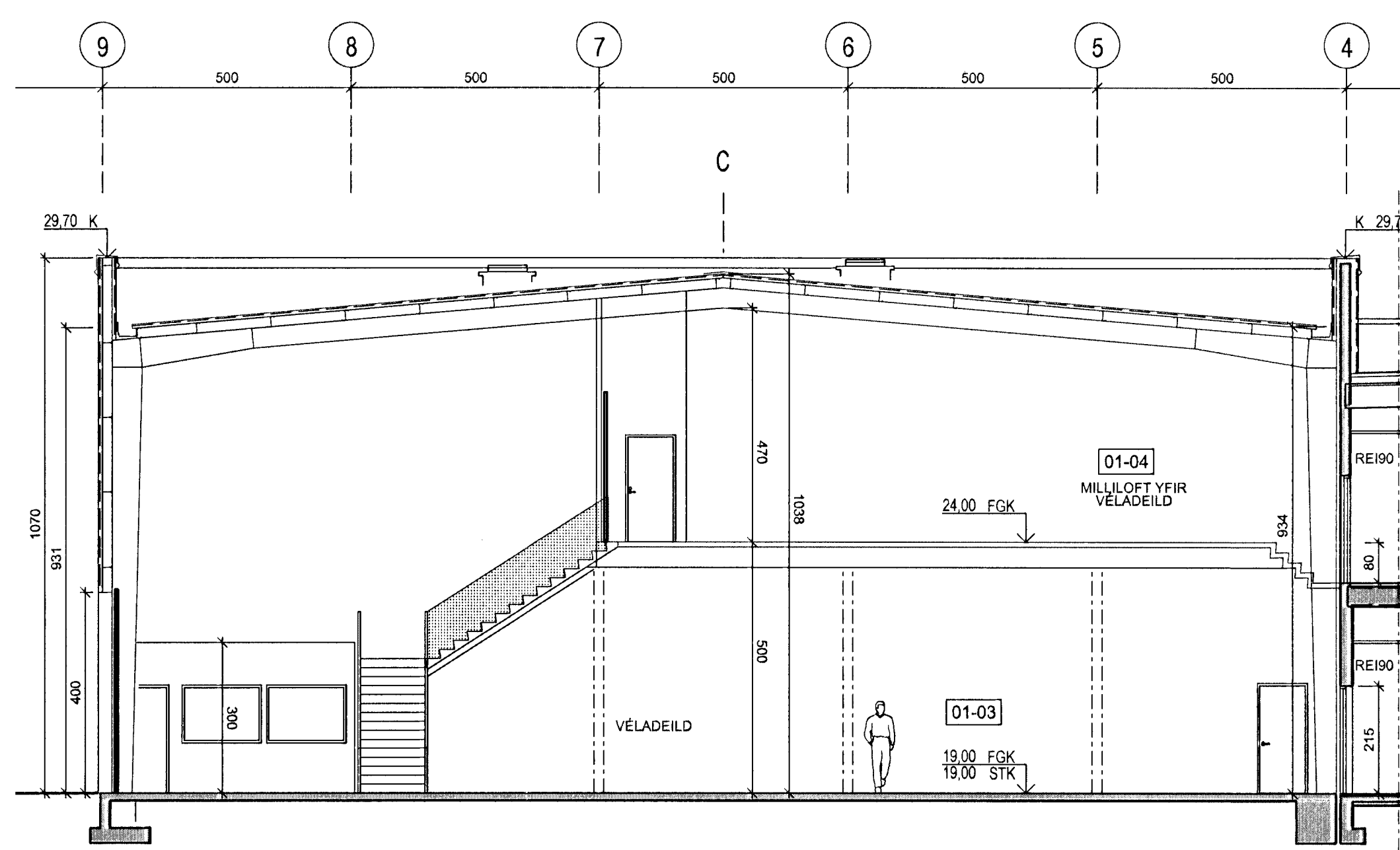


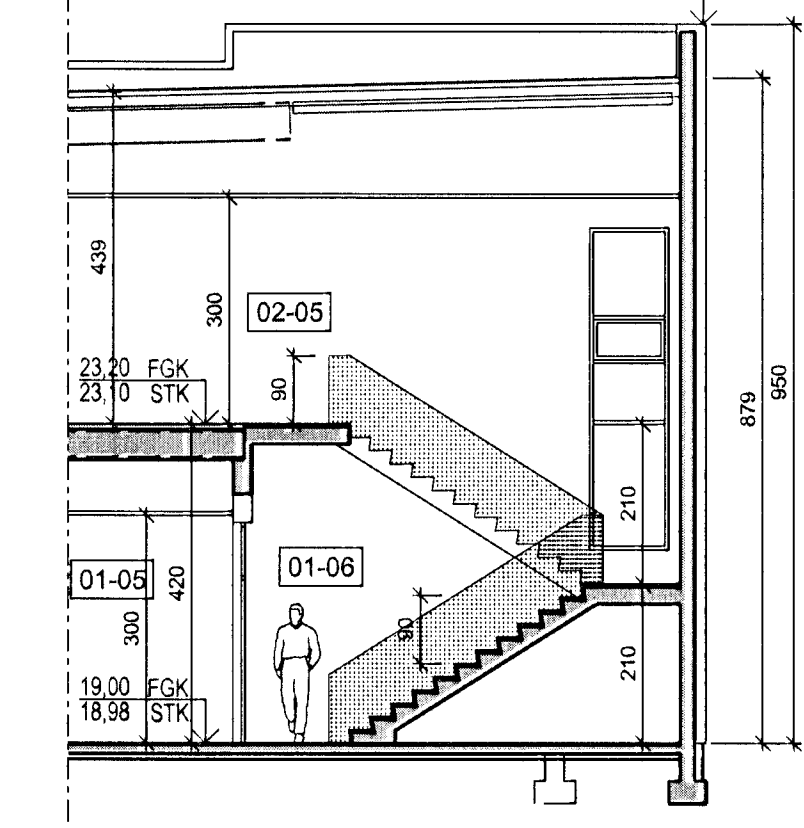
1
10-03
SNEIÐING 1:100
10-04, 10-05, 10-06, 10-07



4
10-03
SNEIÐING 1:100
10-05

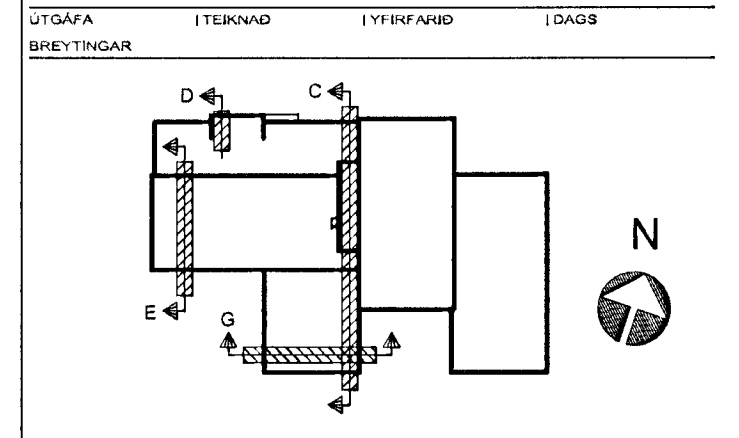


3
10-03
SNEIÐING 1:100
10-04



2
10-03
SNEIÐING 1:100
10-04

E	OÍ	HMH	25.08.2012
Burðarvirkni stækkunar breytt úr að vera stál í steypu.			
Lúneiggi verða einangradir og klæddir að utan og bak skilfrá virki lagt bakdúk.			
Milliloft stækkad milli modul 13 og 14 frá modul 1 að G.			
Seltt ný útgáfa af teikningahausi á teikningu.			
D	OÍ	HMH	27.04.2012
Teikningarnúmer breytt úr 10-07.01-10-08.			
Stækkun húsa. Hús stækkad milli modulanna G og L frá 9 að modulinu 14.			
Bætt inná teikningu sneiðing 4.			
C	OÍ	HMH	30.08.2009
Stigi frá lager/afgreiðslu að lager á 2. hæð uppfarður samkvæmt reynd.			
B	OÍ	HMH	13.01.2009
Bætt inn útblástursdrif frá póluáskurtdarum ca. í skurtpunkti modul L og 9.			
Húsi milli lagars og véladeildar breytt úr vörubúð í heitubúna tvöf. gönguhúsi.			
Húsi í aðalsgáhusi (við modul 2) feld út.			
Rými verkstöðna lækkað í 3000mm.			
A	OÍ	HMH	01.02.2008
Skrifstofukjarni færður til um 30mm til vesturs og norðurs og þakalla sruði.			
Þakki breytt úr hökklutum með einangrun og pappa í Lettak einingar.			
Brennifall langveggr á 2.hæð mjúkkádr úr 250mm í 200mm.			
Portveggr á lagerverkstöð hækkað um 200mm.			
Portveggr á plötusteyptúkk ryðfritt hækkað um 200mm.			
Portveggr á plötusteyptúkk hækkað um 400mm.			



UTGÁFA 1: TEIKNING 2: YFIRFARND 3: LÖGDB
BIEYTINGAR

ASK ARKITEKTAR EHF
GERNDÓTTUR 101 REYKJALUN
SÍMI 515 3300 FAX 515 0319
www.ask.is

ÁRTUN BRUNAÖNNUÐAR
ASK ARKITEKTAR

VERKEFNI
GJÁHELLA 4, HAFNARFIRDI
HÉÐINN

TEIKNINGAR
ADALTEIKNING
SNEIÐINGAR

SKAL MÆLA UPFARTEIKNINGU. ÖLL MÍNÖT OG AFTURTEIKNINGAR ER HAD SAMHYKKIÖSK ARKITEKTAR.

