

# Skráningartafla: Gjáhella 4

Landnúmer: 203396  
 Matshlutanúmer: 01  
 Reikningi lokið  
 Skrásetjari: Össur Imsland  
 Kennitala: 221171-4629  
 Dags: 25.6.2012

Staðgreinir: 1400-1-2725.0040

Brúttóflötur: 6.772,3 m<sup>2</sup>  
 Brúttó rúmmál: 54.987,8 m<sup>3</sup>  
 Birt flatarmál: 6.772,3 m<sup>2</sup>  
 Skiptarúmmál: 51.689,191 m<sup>3</sup>

Skráningartafla: Gjáhella 4  
 Landnúmer: 203396  
 Matshlutanúmer: 01  
 Skrásetjari: Össur Imsland  
 Kennitala: 221171-4629  
 Útgáfa: 4.01b  
 Dags: 25.6.2012

Matshluti	Botnplata		Hjúpflötir			
	Botnplata m <sup>2</sup>	Botnplata m <sup>2</sup>	Utveggir m <sup>2</sup>	Par af: Glugga- og dyraop m <sup>2</sup>	Pak m <sup>2</sup>	Par af: Pakgluggar og pakop m <sup>2</sup>
	1.087,8	5.439,0	3.816,0	466,8	5.458,1	48,0

Yfirlit	Innan hæða		Utan hæða		Alls
	A	A	B	C	
Botnflötur / m <sup>2</sup>	6.384,4			39,6	6.424,0
Brúttóflötur / m <sup>2</sup>	6.772,3			39,6	6.811,9
Brúttórúmmál / m <sup>3</sup>	54.987,8				54.987,8
Nettóflötur / m <sup>2</sup>	6.466,8				6.466,8
Birt flatarmál / m <sup>2</sup>	6.772,3				6.772,3
Skiptarúmmál / m <sup>3</sup>	51.649,591			39,600	51.689,191

Útgáfa: 4.01b  
 © 1998 Fasteignamat ríkisins, Borgartúni 21, 105 Reykjavík.

Samþykkt þann  
**29 JUN 2012**  
 Byggingafulltrúinn í Hafnarfirði  
 F.n. Sigurður Steinar Jónsson

Skráningartafla: Gjáhella 4				Skrásetjari: Össur Imsland													
Landnúmer: 203396				Kennitala: 221171-4629													
Matshlutanúmer: 01				Útgáfa: 4.01b													
				Dags: 25.6.2012													
Uppskipting og lýsing				Stærðir													
D0 Lokun	D1 Rými hæð-röð	D2 Notkun texti	D3 Höfuð-flokkun	D4 Eignar-hald	D5 Botnflötur m <sup>2</sup>	D5M Milliflötur m <sup>2</sup>	D6 Stigar m <sup>2</sup>	D7 Op m <sup>2</sup>	D8 Brúttóflötur m <sup>2</sup>	D9 Brúttóflötur sh < 1,8	D10a Salarhæð min	D10b Salarhæð max	D11 Brúttó rúmmál m <sup>3</sup>	D12 Nettóflötur m <sup>2</sup>	D16 Birt flatarmál m <sup>2</sup>	Reiknitala skiptarúmmáls	D17 Skiptarúmmál m <sup>3</sup>
		<b>Matshluti</b>			6.384,4	435,4	53,2	47,5	6.772,3	0,0			54.987,8	6.466,8	6.772,3		51.689,191
		<b>Botn</b>											1.087,8				
	01	<b>1. hæð</b>			5.439,0	435,4	47,5	17,3	5.857,1	0,0			49.918,3	5.632,4	5.857,1		
A	0101	lónaðarhús	N	0101	2.562,1				2.562,1		8,31	11,88	26.071,2	2.490,8	2.562,1	10,18	25.356,344
A	0102	Vélaherbergi	T	0101	31,0				31,0		5,00	5,00	155,0	27,3	31,0	5,00	136,500
A	0103	lónaðarhús	N	0101	2.016,3		22,4		2.016,3		9,31	10,38	20.216,8	1.942,0	2.016,3	10,03	19.478,260
A	0104	Milliloft	N	0101		230,3			219,1		4,34	5,38		219,1	219,1		
A	0105	Skrifstofa	N	0101	697,2				697,2		4,20	4,20	2.928,2	643,9	697,2	4,20	2.704,380
A	0106	Stígahús	U	0101	19,5		11,6		19,5		4,20	4,20	81,9	15,5	19,5	4,20	65,100
A	0107	Inngangur	U	0101	43,1		13,5		43,1		4,20	5,60	190,3	35,9	43,1	4,41	158,319
A	0108	Starfsm.aðstaða	N	0101	22,6				22,6		4,20	4,20	94,9	20,4	22,6	4,20	85,680
A	0109	Inntaksrými	T	0101	17,2				17,2		3,00	3,00	51,6	14,3	17,2	3,00	42,900
A	0110	Inntaksrými	T	0101	10,8				10,8		3,00	3,00	32,4	9,0	10,8	3,00	27,000
A	0111	Milliloft	N	0101		205,1		6,1	199,0		4,11	5,18		199,0	199,0		
A	0112	Vélaherbergi	T	0101	19,2				19,2		5,00	5,00	96,0	15,2	19,2	5,00	76,000
	02	<b>2. hæð</b>			804,9	0,0	5,7	26,2	778,7	0,0			3.528,0	715,0	778,7		
A	0201	Starfsm.aðstaða	N	0101	500,3				500,3		4,20	4,59	2.191,6	465,9	500,3	4,38	2.040,642
A	0202	Stígahús	U	0101	32,6			13,8	18,8		4,29	4,41	141,0	15,6	18,8	4,32	67,392
A	0203	Stigi	U	0101	5,2		5,7		5,2		5,67	5,67	29,0	4,5	5,2	5,67	25,515
A	0204	Skrifstofa	N	0101	241,9				241,9		4,20	4,54	1.054,5	219,7	241,9	4,36	957,892
A	0205	Stígahús	U	0101	24,9			12,4	12,5		4,39	4,59	112,0	9,3	12,5	4,50	41,850
C	0206	Svalir	S	0101	15,1				15,1							1,00	15,100
	03	<b>3. hæð</b>			140,5	0,0	0,0	4,0	136,5	0,0			453,7	119,4	136,5		
A	0301	Tæknirými	T	0101	136,7			4,0	132,7		3,00	3,50	444,3	116,5	132,7	3,25	378,625
A	0302	Lagnastokkur	T	0101	3,8				3,8		2,40	2,55	9,4	2,9	3,8	2,48	7,192
C	0303	Svalir	S	0101	24,5				24,5							1,00	24,500

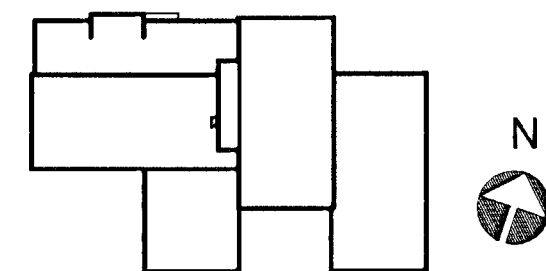
## Athugasemdir

- 1) Lyfta er í húsinu og gengur á 1. og 2. hæð.
- 2) Aðstaða er fyrir sorpgáma á lóð.
- 3) Nettóflatarmál er reiknað sem innanmál útveggja og afmarkandi veggja að frádrægnu öðru burðarvirki.

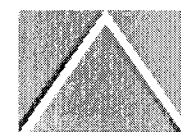
## Sameignir sumra

Eignarhald	Eignarhald	Notkun texti	Birt flatarmál m <sup>2</sup>	Skiptarúmmál Séreign m <sup>3</sup>	Séreign og sameign m <sup>3</sup>
	0101	lónaðarhús	6.772,3	51.689,191	51.689,191
		<b>Alls</b>	6.772,3	51.689,191	51.689,191

UTGÁFA	TEIKNAD	YFIRFARND	DAGS
D	ÖI	HMH	25.06.2012
Skráningartöflu breytt í samræmi við breytingar á aðalteikningum			
Sett ný útgáfa af teikningahaus á teikningu			
C	ÖI	HMH	27.04.2012
Teikningunúmer breytt úr 10-20 í 01 10-13			
Skráningartöflu breytt í samræmi við breytingar á aðalteikningum			
B	ÖI	HMH	13.01.2009
Skráningartöflu breytt í samræmi við breytingar á aðalteikningum			
A	ÖI	HMH	01.02.2008
Skráningartöflu breytt í samræmi við breytingar á aðalteikningum			



ASK ARKITEKTAR EHF  
 GEIRSGÖTU 9 101 REYKJAVÍK  
 Sími 515 0300 FAX 515 0319  
 www.ask.is



ARITUN ADALHÖNNUNAR

Helgi Már Halldórsson Arkitekt F.A.L. kt:301258-7049  
 helgimar@ask.is

VERKEFNI

GJÁHELLA 4, HAFNARFIRÐI  
 HÉÐINN

TEGUND TEIKNINGAR  
 ADALTEIKNING  
 HEITI TEIKNINGAR  
 SKRÁNINGARTAFLA  
 FYRIR MATSHLUTA 01

MKV. I A2
HANNAÐ HMH
TEIKNAD ÖI
YFIRF. HMH
DAGS. 10.10.2007

VERK NÚM.	AUKENE - NÚMÉR TEIKNINGAR	UTGÁFA
06124	01 - 10-13	D

EQKI SKAL MÆLA UPP AF TEIKNINGU. ÖLL AFNOT OG AFTRITUN TEIKNINGAR ER HÁÐ SAMBYGGI ASK ARKITEKTA.