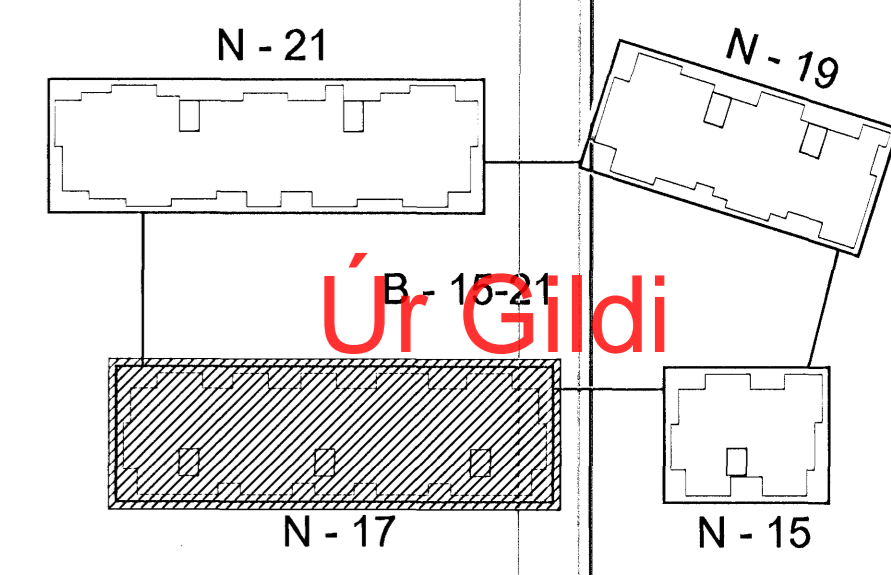
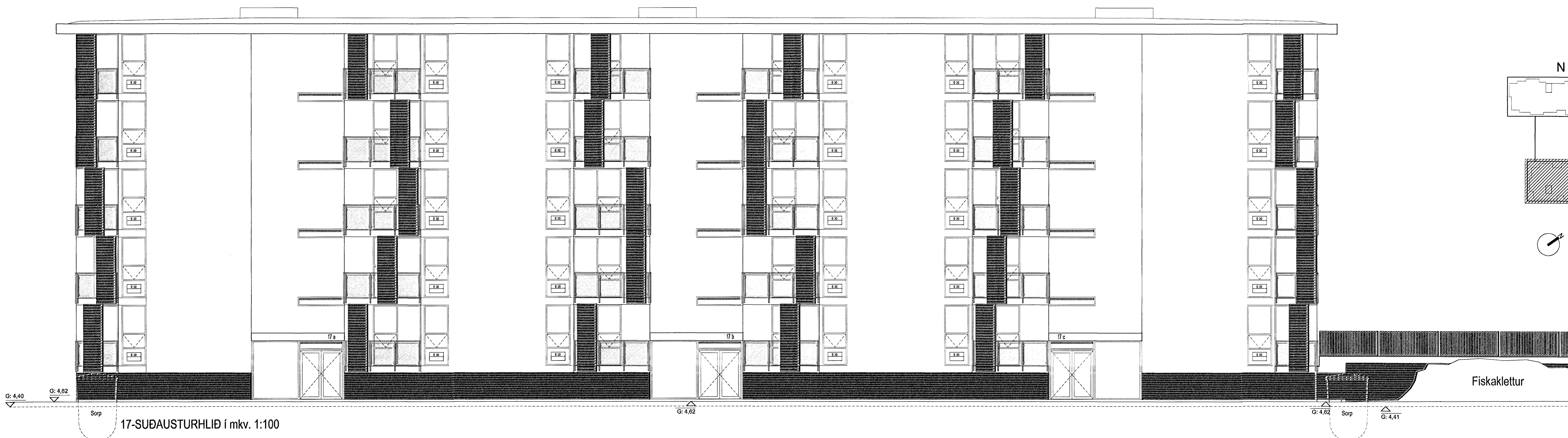
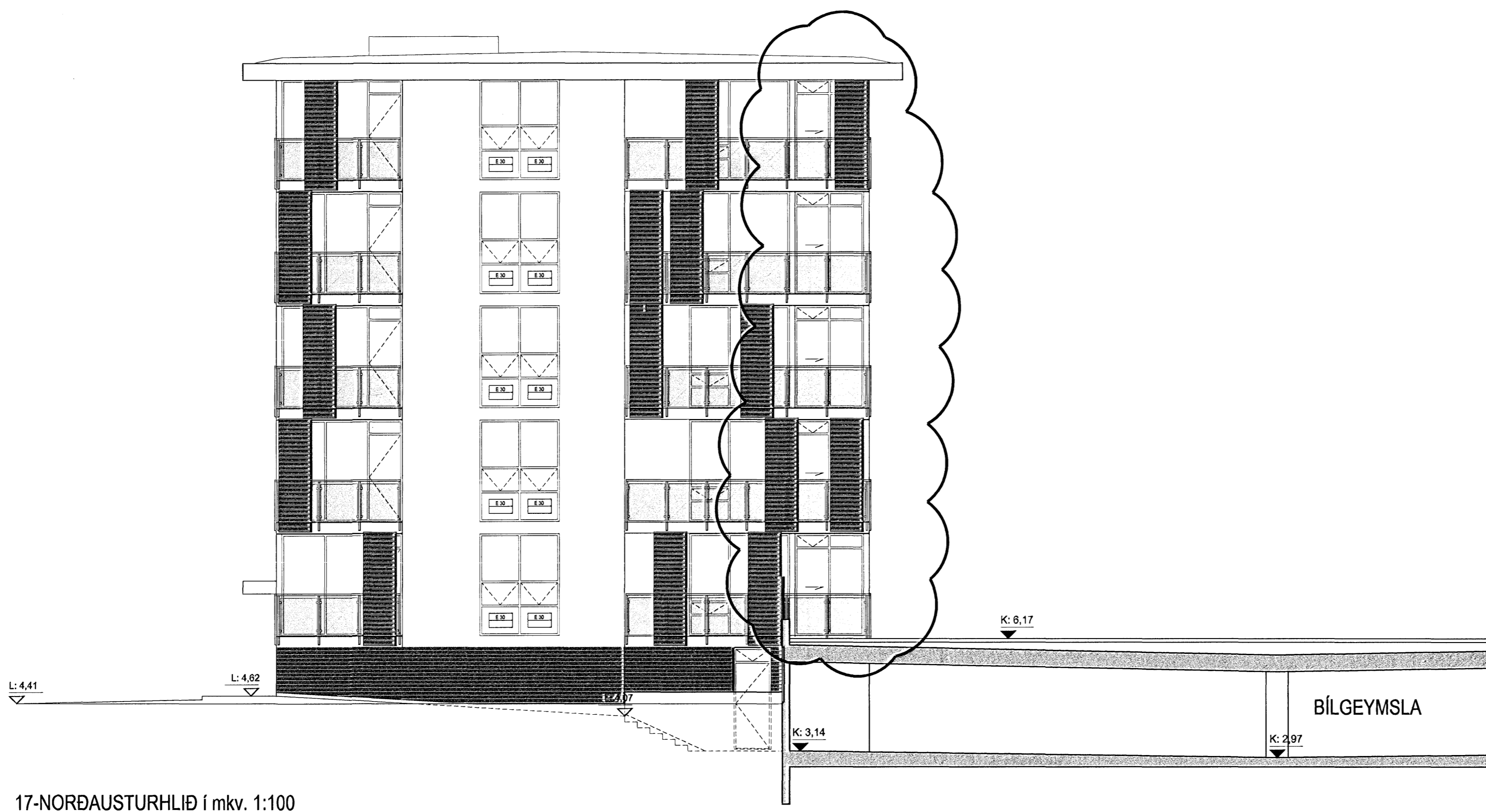


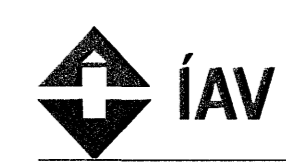
Samþykkt þann
16 APR 2008
Byggingaálftrúinn
F.h. Jón Sigurðsson



Lykilmynd í mkv. 1:1000



Útgáfa / Dagsetning / Teiknari / Breyting
A/ 24.11.2005 / Jón Ben / Ándýri breytil, gluggar í stíghúsi og útlit svala
B/ 03.03.2008 / Jón Ben / Gluggar lagfærðir og lausafögum bætt í.



Norðurbakki 15-21
Fjölbýlishús
NORÐURBAKKI 17, MATSHLUTI 02 0446
Aðaluppdráttur
ÚTLIT
SUDAUSTUR- OG NORÐAUSTURHLIÐ
MKV: 1:100
DAGS: 14.08.2005
TEIKNAD: SE, BSS, JBE
SKRÁ: 0446-17-(99)2.06.dwg
(99)2.06-B
Aðaluppdráttur

BATTERÍÐ
ARKITEKTAR
Jón Ólafur Ólafsson FAl
kr 0908340990
Sígurður Einarsson FAl
kl-110457-2789
Sígurður Harðarson FAl
kl: 030446-3999
kl: 521291-1259
Trénuhnaun 1
220 Hafnarfrói
Sí: 54 54 700 F: 54 54 701
Netfang: batteri@arkitekt.is
Heimasíða: www.arkitekt.is

© BATTERÍÐ EHF
ÖLL AFRÖG OG AFRITUR TEIKNINGAR AD KLUTA EDA INN ER HÁÐ SKRIFLEGU LEYFI HÖFUÐA