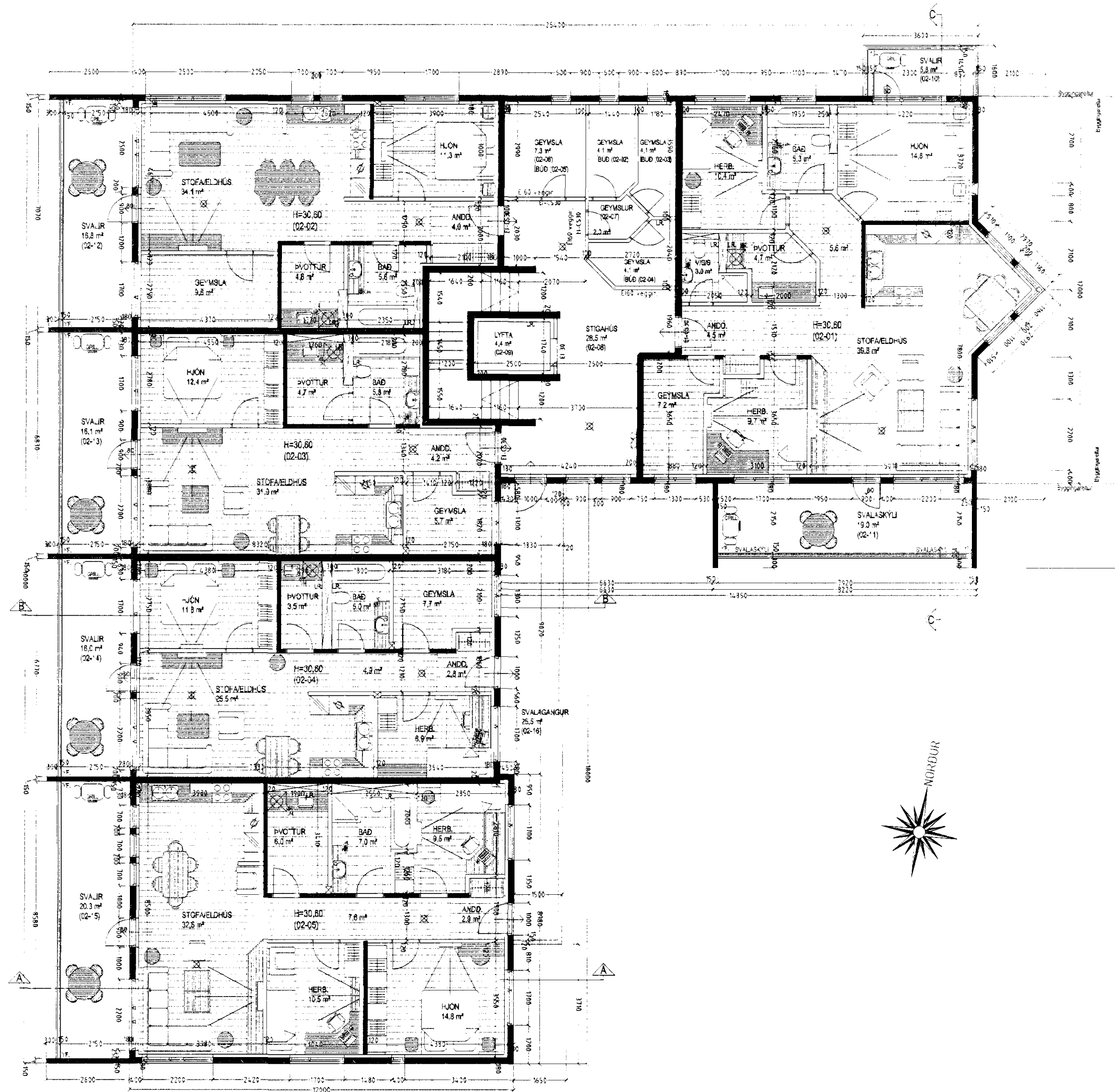


ESKIVELLIR 17 HAFNARFIRÐI.



GRUNNMYND 2. HÆÐ MKV. 1:100.

Sambýkt þarft
22 JUN 2011
Byggingarfræðingur
Fh. Sigurdur Þorvarðarson

Frg. á lyftum og lyftubúnaði:
Lyftur skulu uppfylla ákvæði 201 gr. byggingareglugerðar.
Lyftan skal vera víraalyfta. Í steypum lofttræstum lyftustokk. Lyftuhús og rými fyrir drifbúnað og vélar skal vera sjálfstætt brunahöf (A-EI60), hurðir og hierar á lyftustokki séu a.m.k EI-C30.
Lyftan skal uppfylla rýmsþörf vegna hreifhamlaðra, sbr. Rb-bíð nr. (E2) 101 og 201. Miða skal við að lyftan hafi 1000 kg burðargetu, og rými 13 manns.
Lyftan skal hönnuð fyrir a.m.k. 1 m hraða pr. Sek.
Hurðir skulu vera að minnstakosti 90 sm breiðar.
Tengi/ tæknibúnaður lyftu er staðsettur í lofttræstu rými undir stiga við hlið lyftustokks. Lyftan og lyftubúnaður skal vera viðurkennd af Vinnueftirliti ríkisins og skal eldvamareftirlit samþ. búnað og frg. lyftunnar.
Uppfylla skal ákvæði í reglum Vinnueftirlits ríkisins um fólkslyftur og fólks- og vörulyftur sem og reglugerð um búnað, rekstur og eftirlit með lyftum og lyftubúnaði.
Sérstaklega skal merkja að ekki má nota lyftur í eldsvoða, og skal aðvörum um það komið fyrir við lyftudyr.

- Skýringar vegna eldvanna
- > Bó táknað björgunartól samkv. reglugerð um brunavarnir og brunamál
 - Táknað rýmingarleið samkv. reglugerð um brunavarnir og brunamál
 - ⊗ Reykskyngjarni staðsetjst samkv. teikningu
- Eldvannabúnaður og slökkvoteki skulu staðsetjast í samráði við slökkvilið
Aðdrög hurðir/búnað skulu vera sjálflokand með hurðarpumpu

ESKIVELLIR 17 HAFNARFIRÐI.

Sigurdur Þorvarðarson byggingarfræðingur of
Te kn stofan Strandgötu 11 220 Hafnarfirði
Sími 395510 Netfang te kn stofan@smnet.is
SÍM te kn stofan ehf kt. 510298-2769 Kf aðalhönnuðar 141250-4189

Skýringar	Aðalupdráttur
Teikning	Grunnmynd 2 hæð / skýringar
Mælikvæði	1:100 Dagssetning 2. febrúar 2007
Undirskrift	<i>246 H Gyp</i>
Blað nr.	2 af 11
Breytt	Gerðar heildarteikningar í júní 2011 hæðarlega hössins te drétt
	Sorpgæmslu og aðkomu að húsi breytt ásamt ýmsu smálegu

Vardandi frekar málsetningar, sjá sérteikningar aðalhönnuðar í mkv. 1:50.
Serupprættir skulu unnir þegar aðalupprættir hafa verið samþykktir af byggingaryfirvöldum.