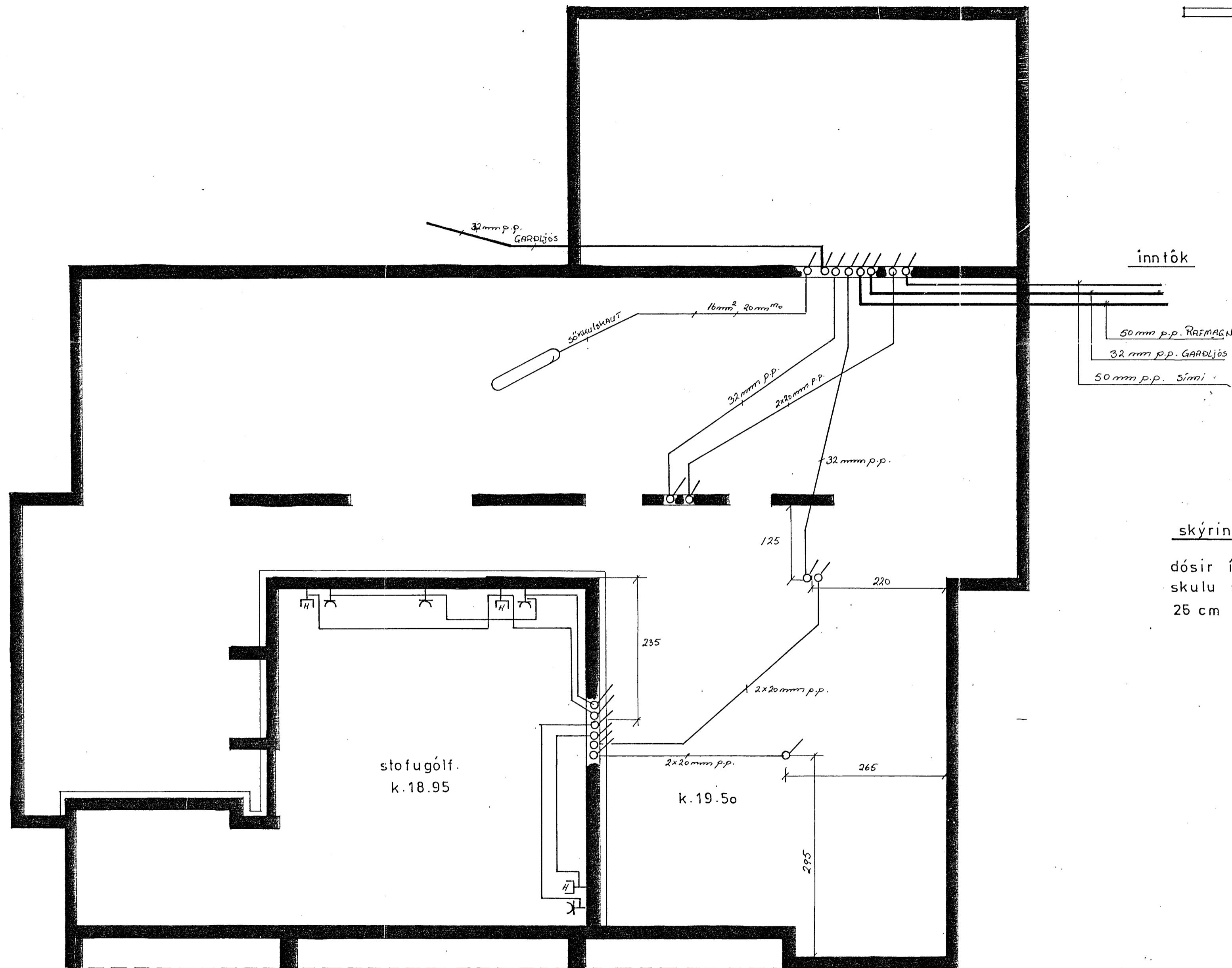


Samykkt 29-7 1989
 VEGNA HEIMTAUGAR
Helgi Kr. Eiríksson
 l.h. Rafvættisráðgjafi



skýringar:
 dósir í vegg í við stofugólf
 skulu steypast inn í hæð
 25 cm frá gólf

GRUNNMYND SÖKKULL OG VEGGIR STOFU MÁL 1:50

TEIKNING NR. 2723

LÆKJARBERG 30. HAFNARFIRÐI		mál 1:50
RAFLÖGN		blað 1 af
HELGI KR. EIRÍKSSON. RAFLAGNAHÖNNUN		dags MAI
		teikn
		hannað HE

Riik MAI 1989. Helgi KR. Eiríksson. Ráðh. Síðumilk R. S. 688-988.