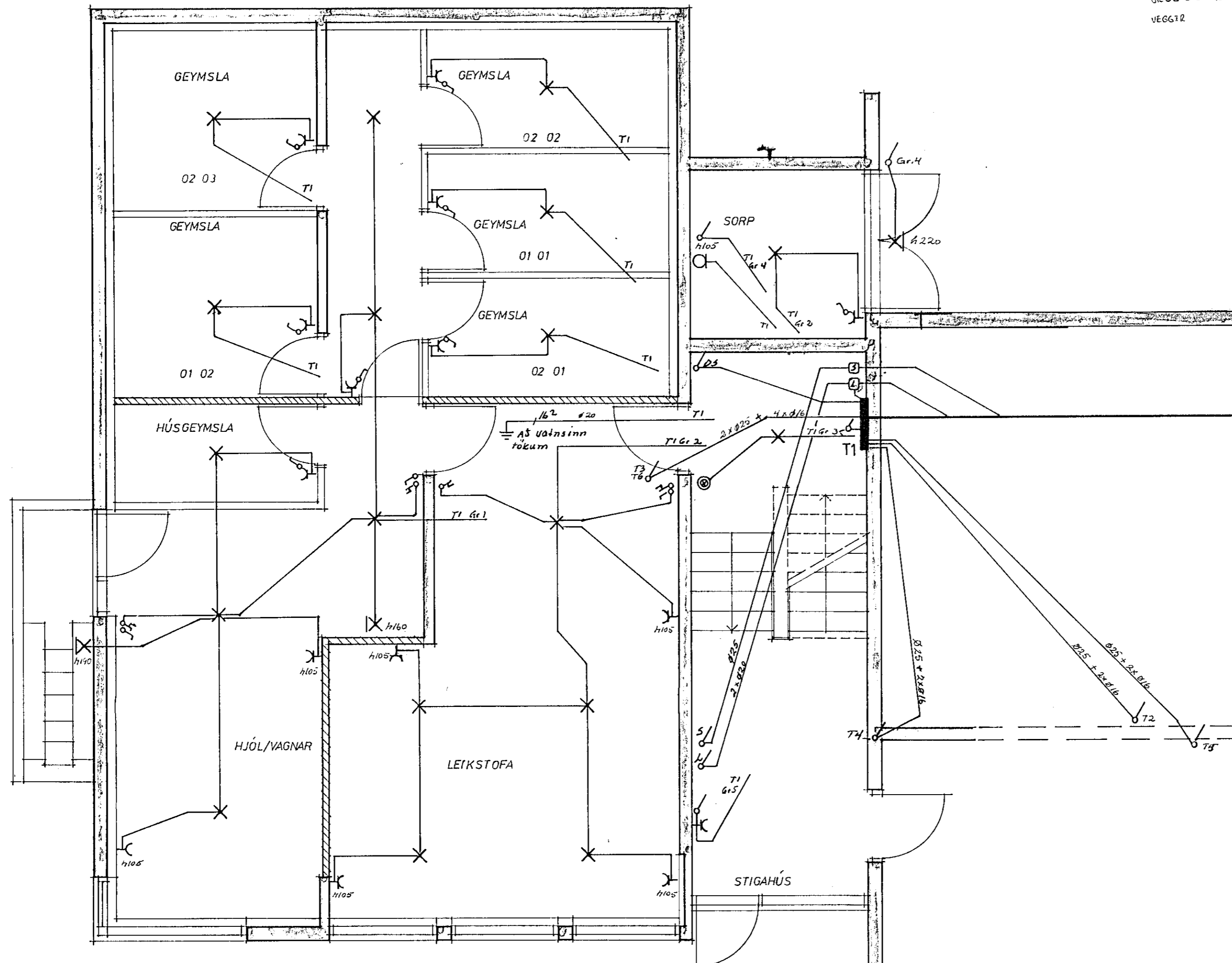


I STEYRI
 LOFTDÉSTR 18
 GEGNUM TÖL 11
 VEGG DÖSLA 18
 VEGGTR 7

Inntök samþykkt 17/12 1990.
 f.h. RAFVEITU HAFNARFJARÐAR
 Þingir Dagbjarts.

Samþykkt 17/12 1990
 VEGNA FULLNADARFRÁGANGS
 Þingir Dagbjarts
 f.h. Rafveitu Hafnarfjarðar



Ø50 RH
 Ø50 SINI
 Ø25 LOFTM
 Ø25 AUKA
 Ø25 -11-

SKYRINGAR:

Málstraumur rofa og tengla sé 10 A.
 Pipur séu 16 mm, vir 1,5 mm².
 Hæð rofa sé 105 cm, hæð tengla sé 20 cm.
 Hæð tengla í eldhúsi, þvottahúsi og
 geymslum sé 105 cm.
 Allar hæðir miðast við fullfrágengin gólf.
 Taka skal mál milliveggja s.k.v. smíðateikningu.
 Binda skal saman vatnsinntök og jarðbinda
 baðkar og sturtubotn.
 Ganga skal frá raflögn s.k.v. reglugerð R.E.R og
 Rafveitu Hafnarfjarðar.
 L táknar loftnet
 S táknar simi
 DS táknar dyrasimi.

} nema annars
 sé getið

Inntakskassi fyrir sima sé 15*25*12 cm. Inntakskassi fyrir loftnet sé
 20*35*12 cm. Greinikassar fyrir sima, loftnet og dyrasima séu
 að stærð 15*20*10 cm.

TEIKNING NR. 2821

NR.	BREYTING	DAGS	BR.
TRADARBERG 1 HAFNARFIRÐI			
RAFLOGN OG VEIKSTRÁUMSLAGNIR KJALLARA		HANNAÐ	26
		TEIKNAD	FEB 90/5
		DAGS	feb 90
		BLAÐ	1 AF 5
		KVARÐI	1:50
		VERK NR.	90 236