

8

7

6

5

4

3

2

1

F

E

D

C

B

A

F

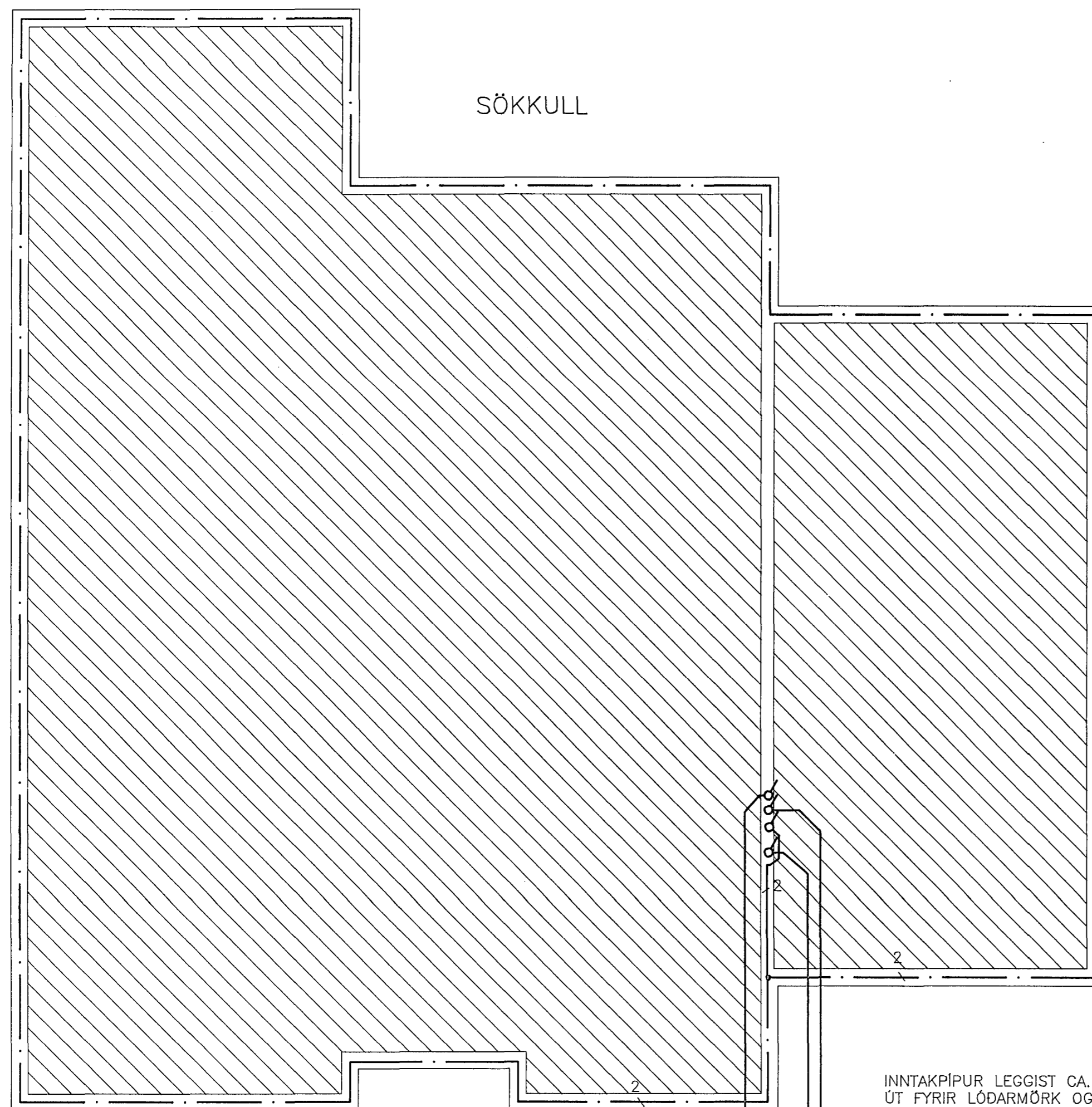
E

D

C

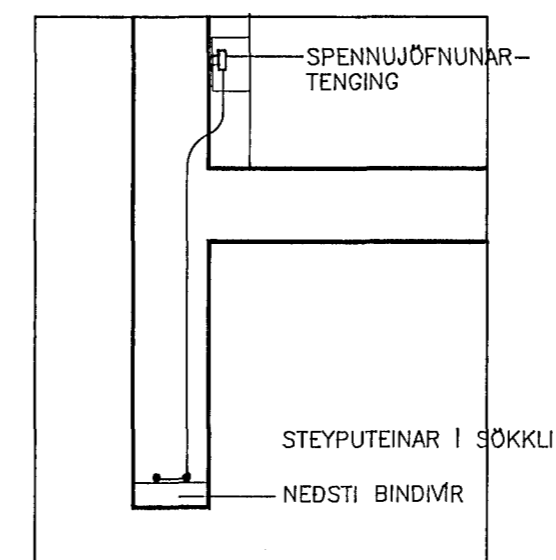
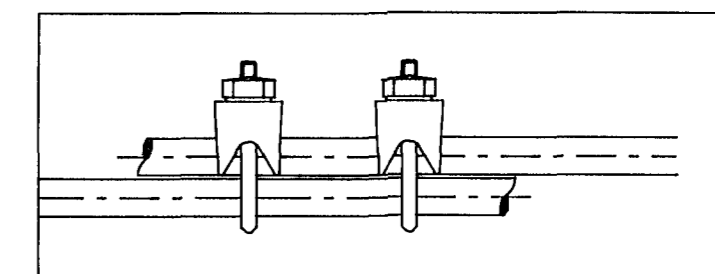
B

A



## ALMENNAR SKÝRINGAR:

1. Pípur eru  $\varnothing 16\text{mm}$  og vír  $3 \times 1,5\text{mm}^2$ .
2. Hæð rofa frá fullfrágengnu gólfi er 1000mm.
3. Hæð tengla frá fullfrágengnu gólfi er 200mm.
4. Hæð síma- (F), loftnets- (L) og smáspennutengla sé 200mm frá fullfrágengnu gólfi.
5. Málstraumur rofa og tengla er 10 Amper. Fyrirnefnd atriði gilda nema annars sé getið.
6. Greinar eru ekki syndar í öllum tilvikum að töflu en eru þá mertar viðkomandi töflu.
7. Jarðbinda skal pípukerfið fyrir heita og kaldvatnslögn fyrir utan ystu samskeyti.
8. Sökkulskaut; binda skal járnalögn í grunni hússins vandlega saman og leggja að aðaltöflu samkvæmt reglugerð R. R.

SNID AF TENGINGU SÖKKULSSKAUTS  
M 1:10SAMTENGING TEINA  
M 1:1

## VERKLÝSING SÖKKULSSKAUTS:

VERKTAKI SKAL TENGJA SAMAN TVÖ NEDSTU JÁRNIN Í SÖKKLINUM, ÞANNIG AD LEIDANDI SAMBAND FÁIST. JÁRNIN SKULU TENGD SAMAN MED VÍRALÁSUM. MIÐAD SÉ VIÐ AD TVEIR OG TVEIR VÍRALÁSAR SÉU Á HVERRI SAMTENGINGU. TAKA SKAL TVÖ STEYPUJÁRN UPP ÚR SÖKKLINUM Í TENGIDÖS UNDIR TÖFLU, SEM SÍÐAN SKAL FRAMLENGJA MED  $16\text{mm}^2$  KOPARVÍR SEM TENGIST VIÐ PE SKINNU Í TÖFLU.

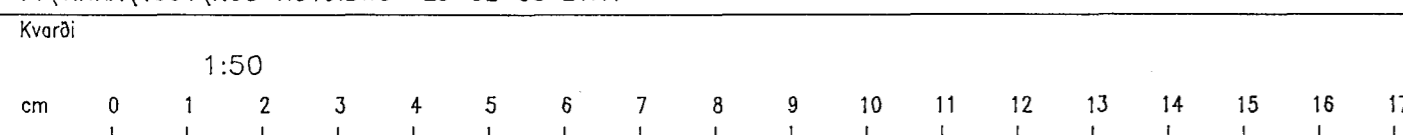
INNTAKPÍPUR LEGGIST CA. 1 METER  
ÚT FYRIR LÓDARMÖRK OG SÉU  
70cm UNDIR YFIRBORDI JÁRDAR.

Ø25mm PEH  
PÍPA FYRIR GARDLÝSINGU

INNTAKPÍPA RAFMAGNS  
Ø50mm PEH PÍPA

INNTAKPÍPUR SJÓNVARPS OG  
SÍMA  $2 \times \varnothing 50\text{mm}$  PEH PÍPUR.

N:\VINNA\1994\HUS--NO19.DWG 23-02-93 21:17



Breyting D

Breyting C

Breyting B

Breyting A

Verkheiti  
ÚTHLIÐ 19, HAFNARFIRÐIVerkhluti/Verknúmer  
SÖKKULSKAUT OG LAGNIR Í JÖRÐUHannað  
ÁSGEIR A.Teiknað  
ÁSGEIR A.Yfirfarið  
Ásgeir A.Dags.  
OKT.'92Samb.  
Ásgeir A.Ásgeir Arnbjörnsson  
Rafteknir IFFI s-54123  
Hjallabraut 17, HafnarfirðiTeikningarnúmer  
19940Blað nr.  
B 01

Breyting