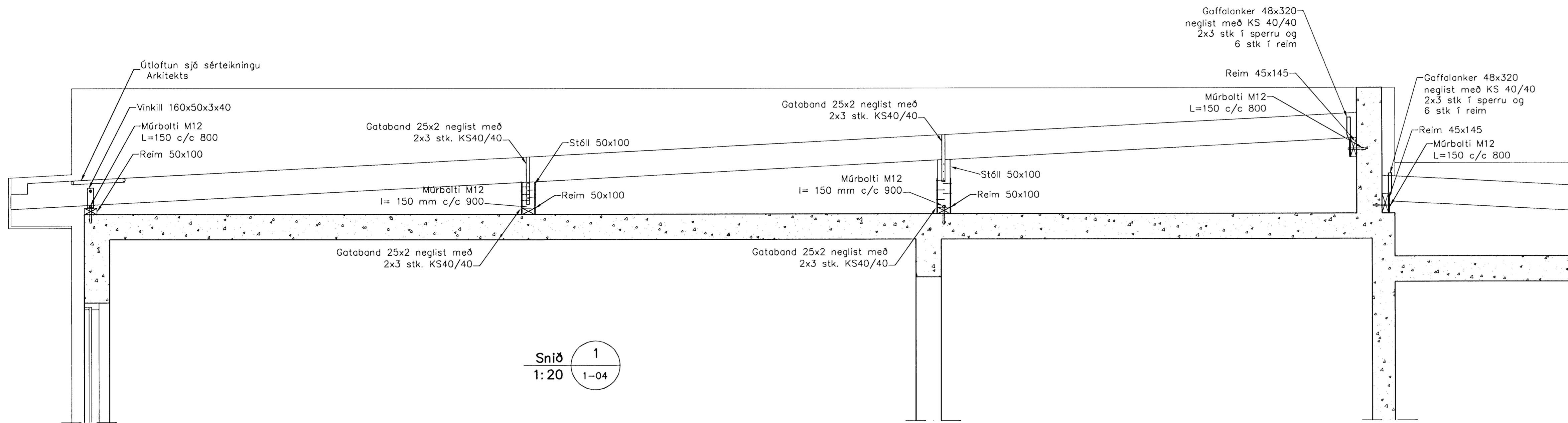
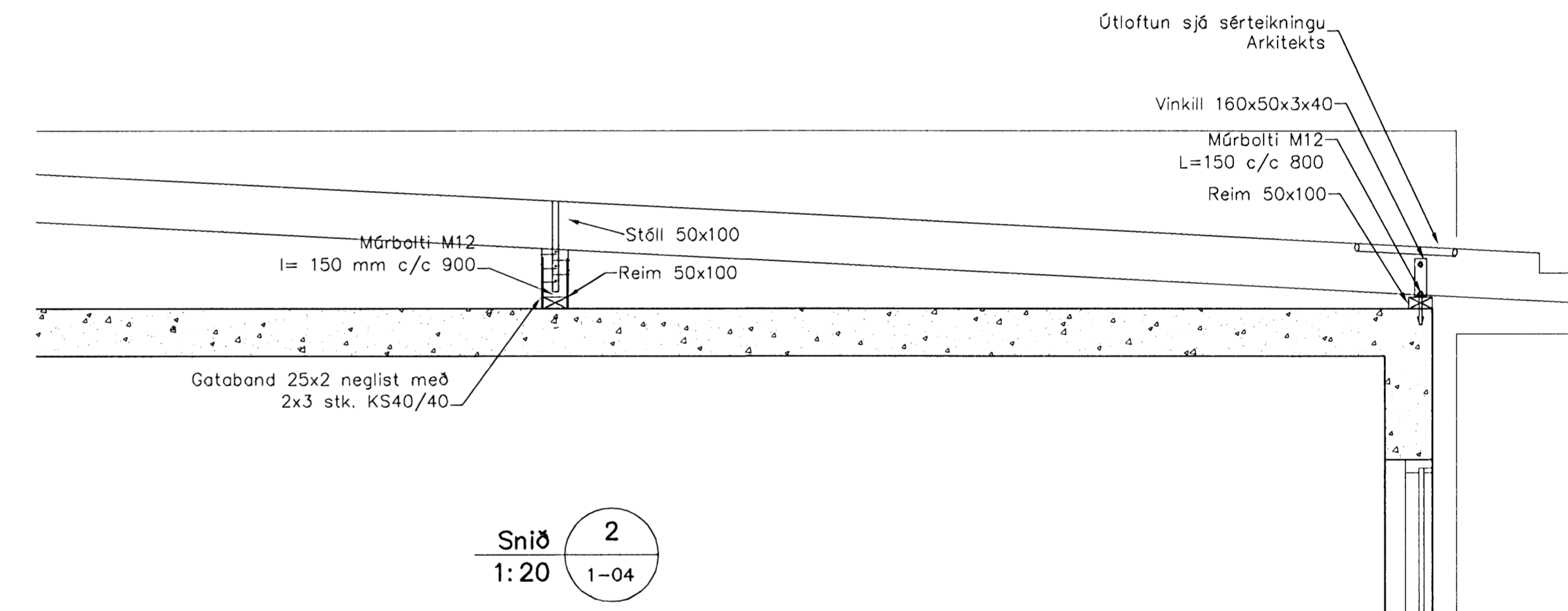


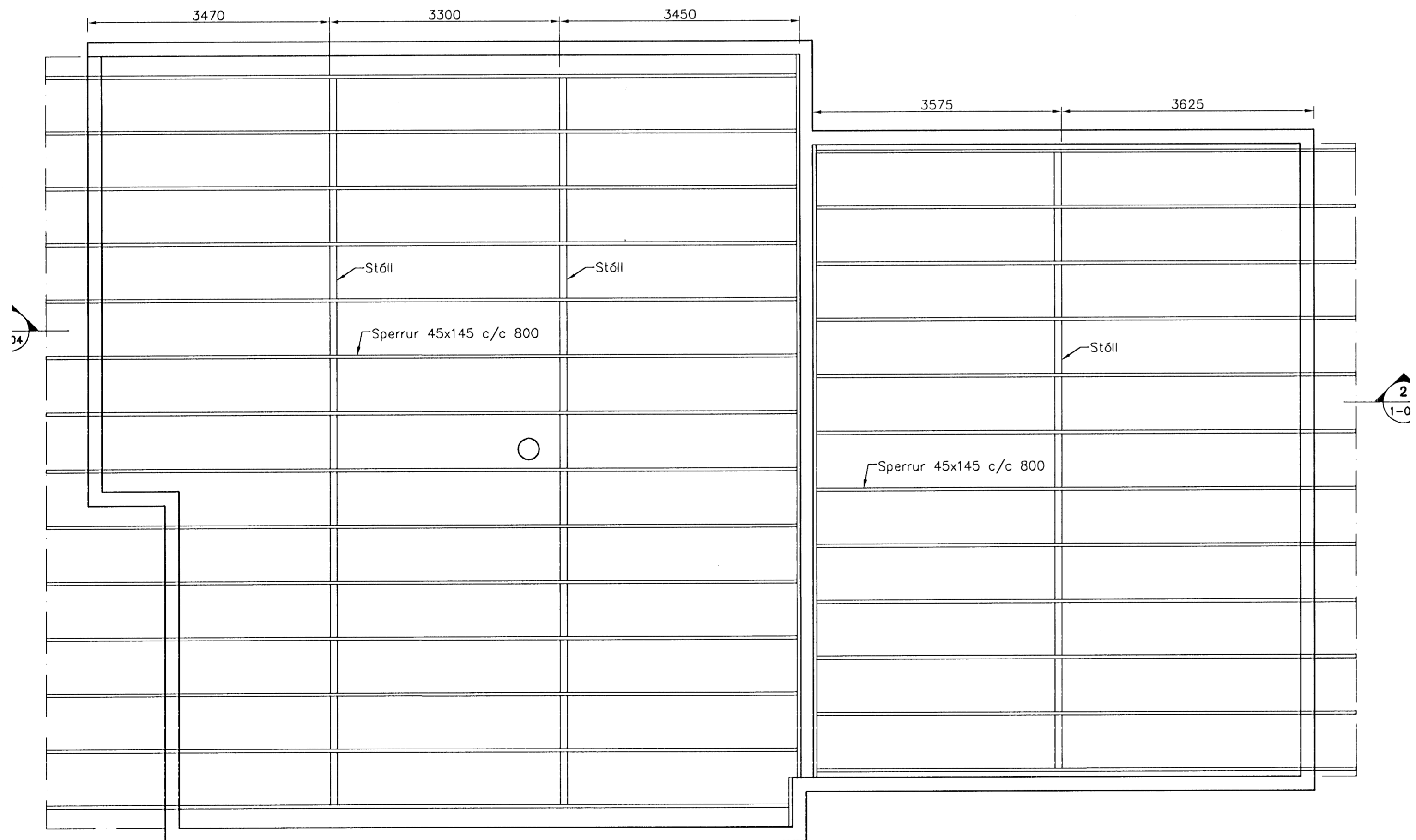
Gambyk þann
 23 JUNÍ 2008
 Byggingartekning í Hafnarfirði
 F.h. - Páll S. Gunnlaugsson



Snið 1
 1:20 1-04



Snið 2
 1:20 1-04



Pakvirki, 1:50

Skýringar

Almennar skýringar sjá bláð 00-01
 Steypa
 Brotþolsflokkur: C25/28 samkv. ENV 206 (250)
 Vatnssementstala: skal vera minni en 0,55
 Loftmagn: 5-7%
 Sigmál: 60-80 mm

Timbur

Allt timbur í burðarvirki skal vera styrkleikaflokkað minnst K18 samkv. ÍST-DS 413 nema annað sé tekið fram á teikningum. Timbur sem leggst að eða í steypu skal fúaverja á viðurkenndan hátt. Leggja skal tórupoppa milli trés og steypu

Útgáfa	Breyting	Dagsetning	Hannað
Sveinbjörn Hinriksson Byggingatekniþræðingur Kf. 160661-2629 Brekkugata 9 Hafnarfirði Sími: 555-4008, 661-6651 Netfang: svenni@internet.is		Staður Brekkúás 25 Hafnarfirði	Skýring Pakvirki
Hannað / Teknað	Kvarði	Dagsetning	Verkr.
<i>[Signature]</i>	1:50 1:20	10.6.07	07-08
			Teikn nr. 1-04