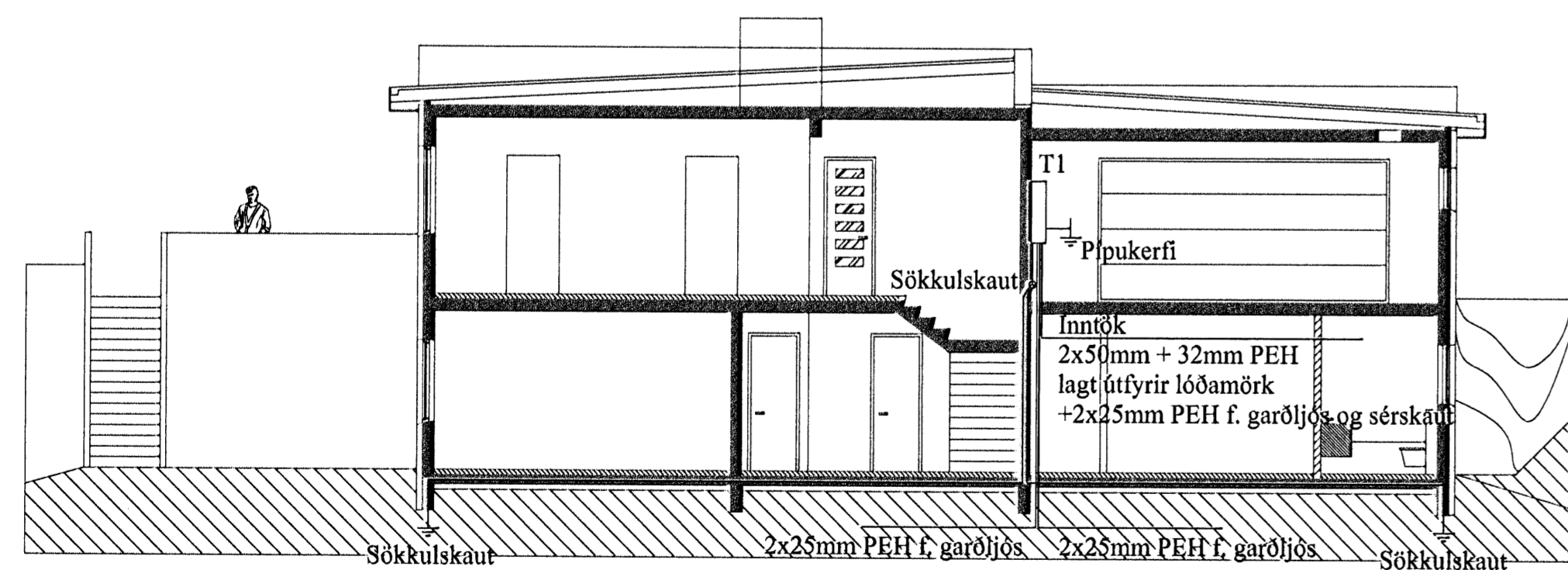
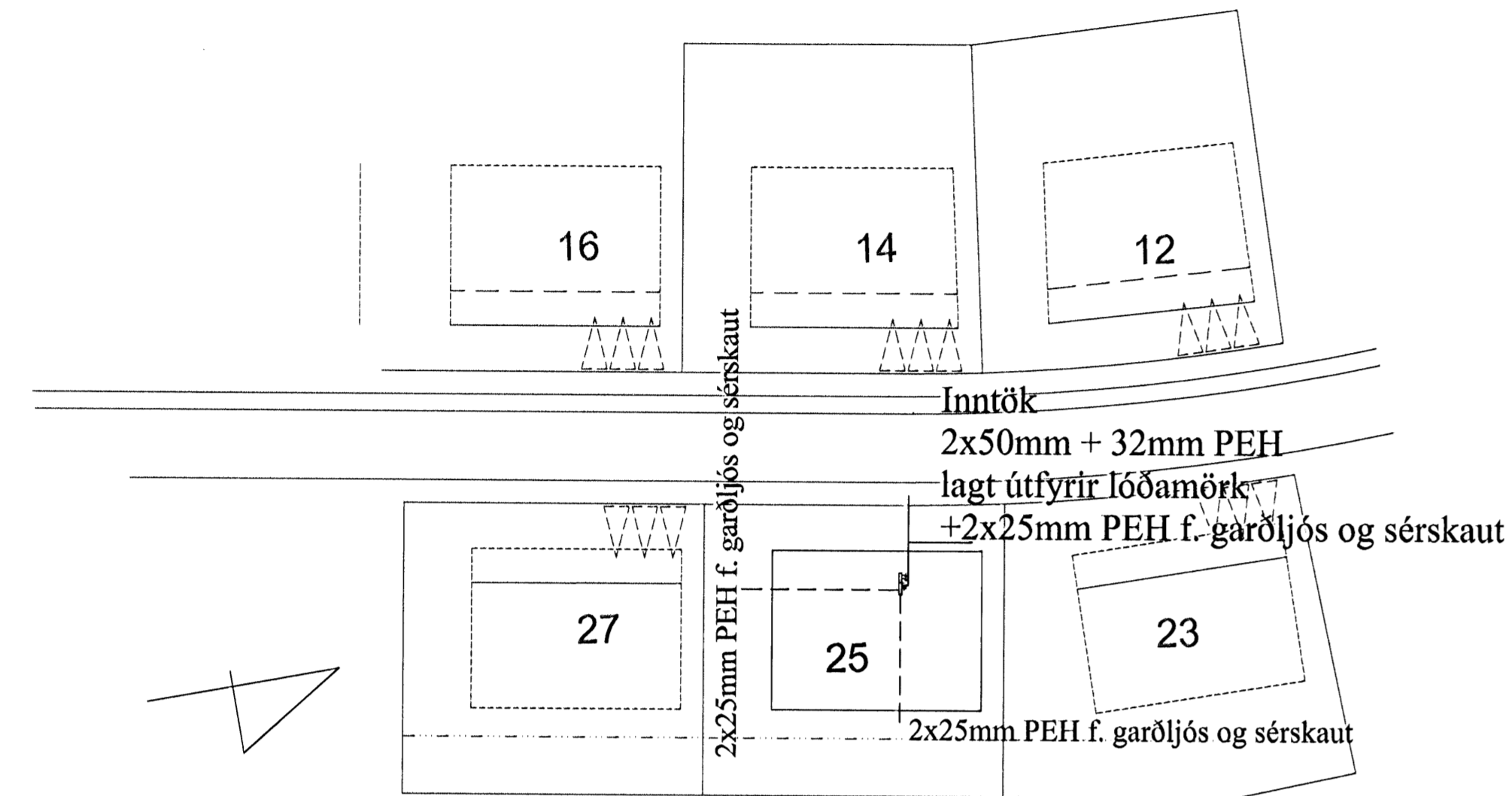
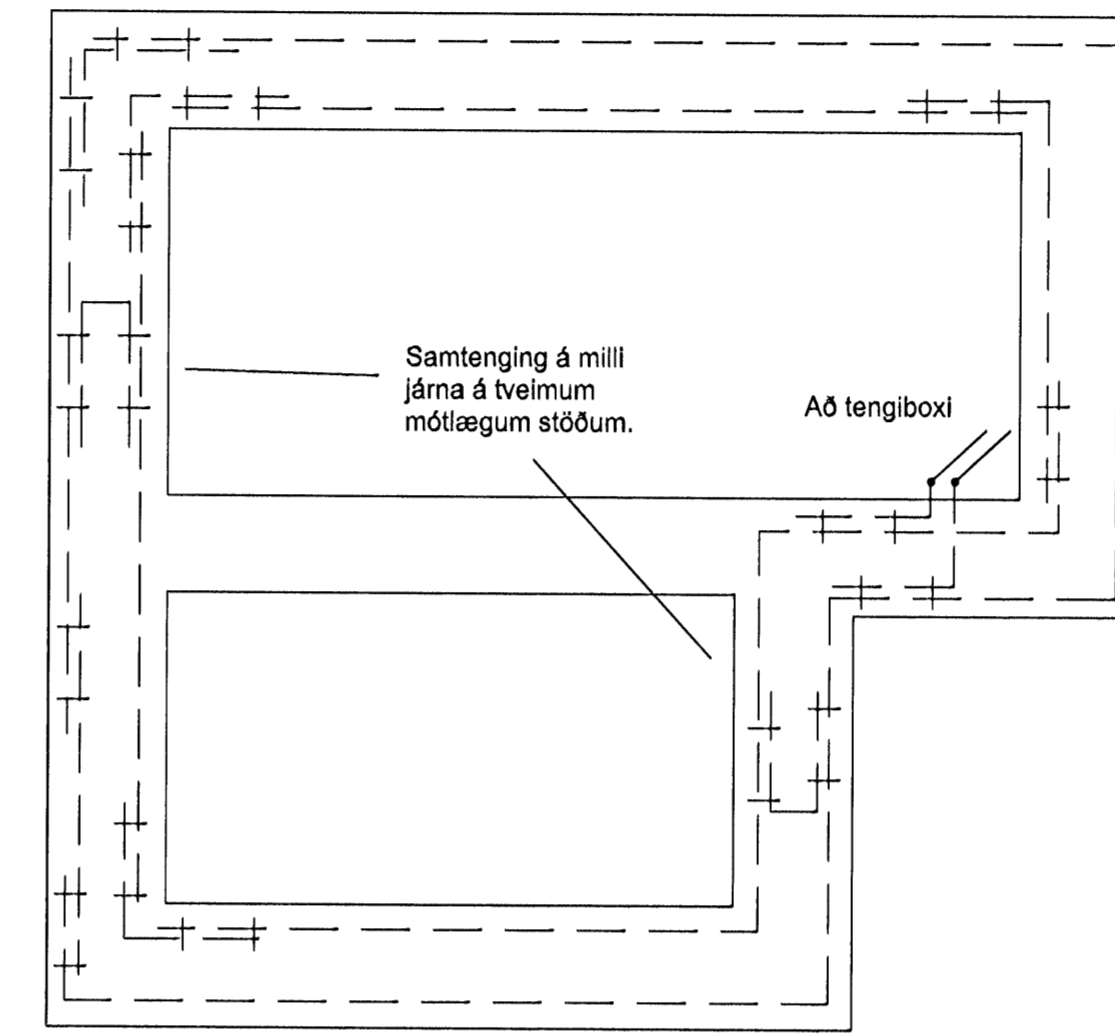


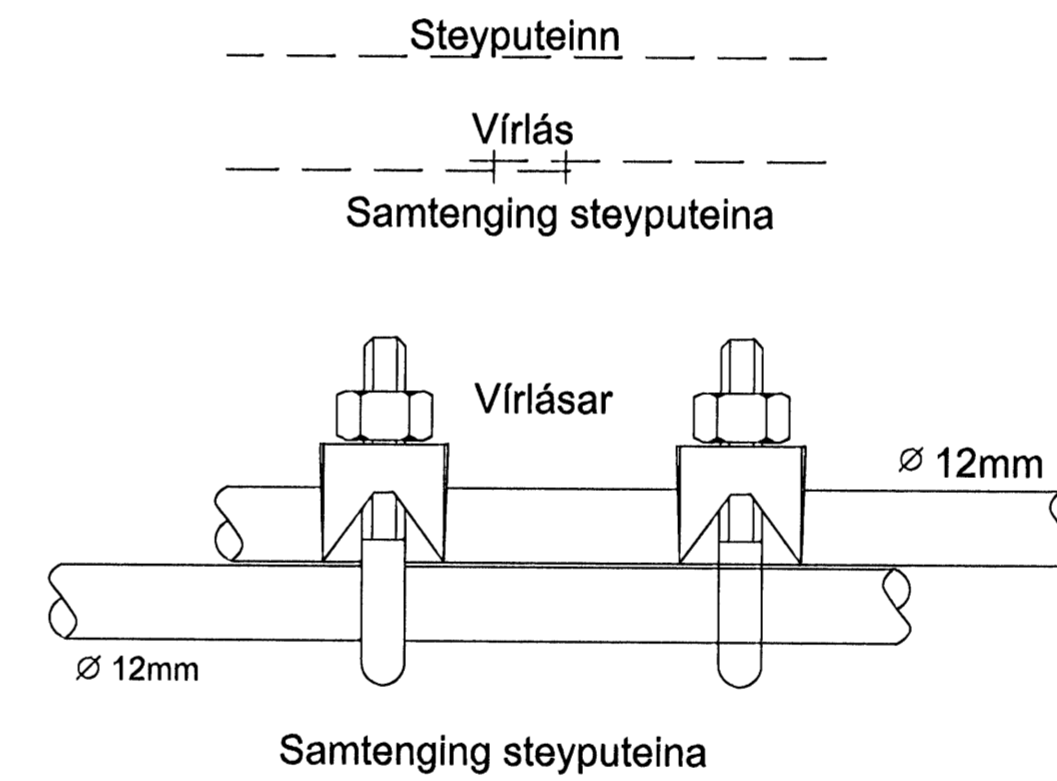
Sökkulskaut



1:100

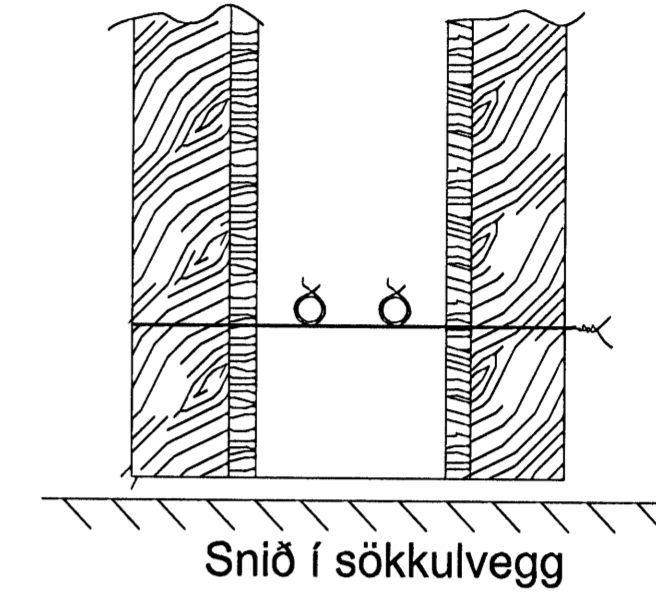


Grunnmynd sökkulveggja

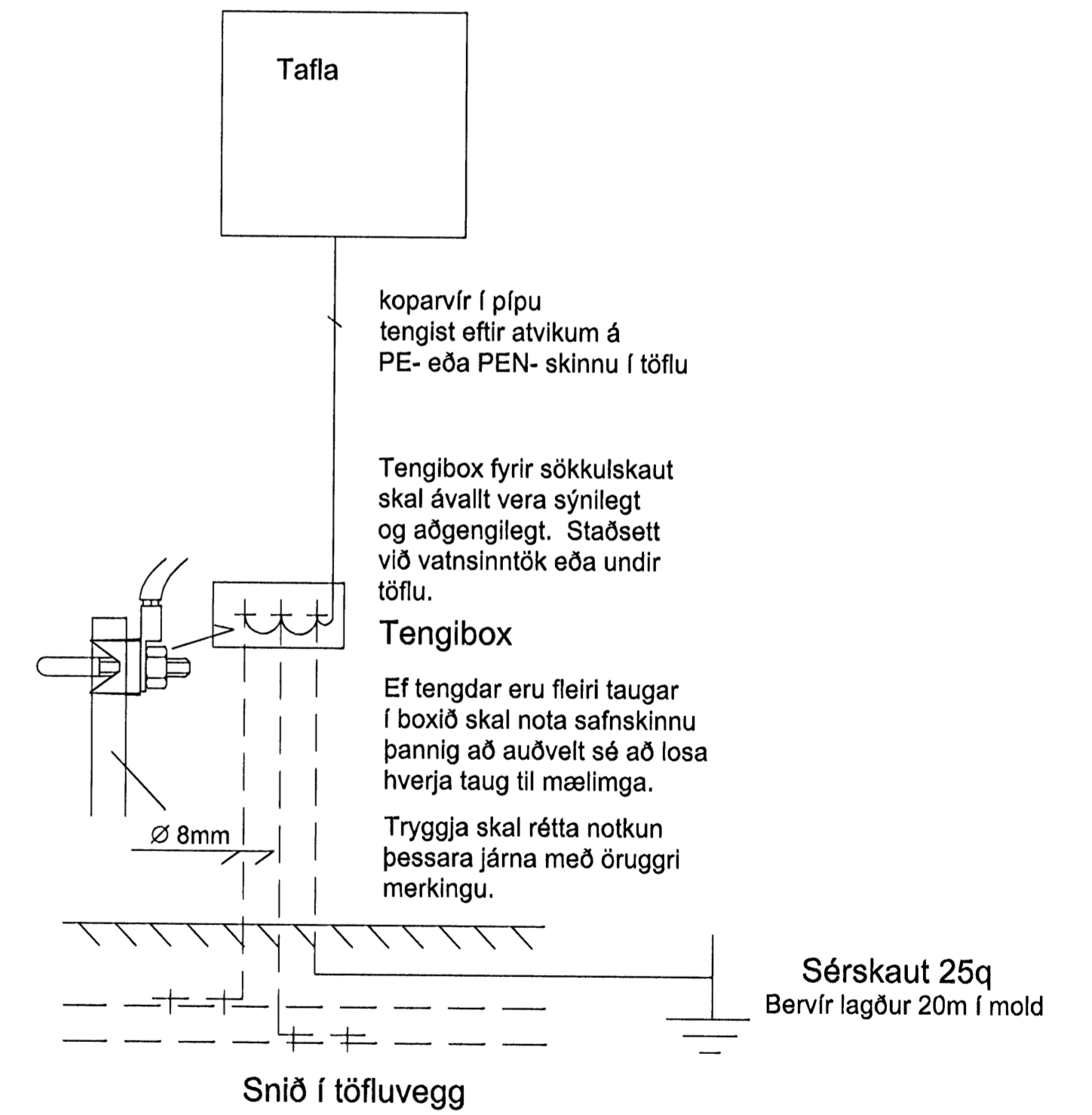


Setja skal tvo vírlása á hver samskeyti

Tengja skal saman tvö neðstu járnin í sökkulveggjum allan úthringinn og að upptaki í tengibox. Í raðhús, parhús og hlíðstæð hús er leifilegt að tengja sameigilegan úthring en tengibox og tenging verði við hverja heimtaug.



Sýnd eru 2 neðstu steypu-styrktarjárn í steypumóti ofan á neðstu mótavírum.



Breytingar	Dags	Yfirfarid
1		
2		

E. Brynjar Einarsson, löggildur raflagnahönnuður

Verkefni **Brekkúás 25**

Staður **221 Hafnarfjörður**

Skýring **Afstaða, skurður, sökkulskaut**

Verknúmer Teiknað BÓG

Hönnun EBE Blað 3 af 4

Mkv 1:100 / 1:500 Dagsetning 01.06.2008