

Inntök
2x50mm + 32mm PEH
lagt útfyrir lóðamörk

2x25mm PEH f. garðljós og sérskauf

⊖	Rofi	⊗	Loftdós	⊞	Dall spennir	⊕	Sjónvarp
⊙	Púlsrofi	⊗	Veggdós	⊞	Innfeldjós 12v 1f	⊕	Sími
⊙	Dall hnappur	⊗	Tengidós	⊞	Innfeldjós PL	⊕	Dyrasími
⊕	Hreyfiskynjari	⊕	Rör upp			⊕	Hátalari
⊕	Tengill	⊕	Rör niður			⊕	BÓ kerfi
⊕	Jörð	⊕	Rör upp og niður	⊕	Hitanemi	⊕	Öryggiskerfi

Skýringar

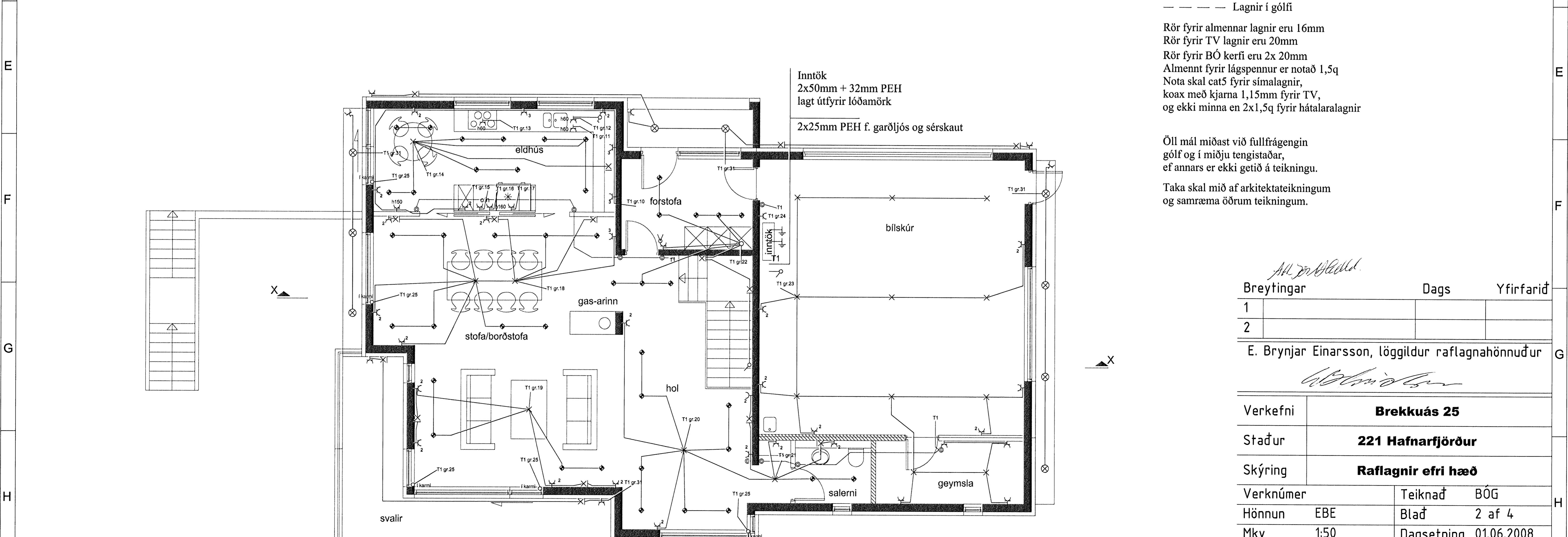
Hæð rafmagns-, síma-, lofnetts- og hátalaratengla er 20cm
 Hæð tengla eldhúsi, bílskúr, þvottahúsi, búi og baði 110cm
 Hæð rofa 110cm
 Hæð dyrasíma 150cm
 Hæð hitanema 150cm
 Hæð veggjóna 200cm
 Hæð veggjóna við rúm 150cm
 Hæð veggjóna við eld- og þvottahúsinnréttinga 150cm
 Hæð útitengla 150cm

— — — — — Lagnir í gólfi

Rör fyrir almennar lagnir eru 16mm
 Rör fyrir TV lagnir eru 20mm
 Rör fyrir BÓ kerfi eru 2x 20mm
 Almennir fyrir lágspennur er notað 1,5q
 Nota skal cat5 fyrir símalagnir,
 koax með kjarna 1,15mm fyrir TV,
 og ekki minna en 2x1,5q fyrir hátalaralagnir

Öll mál miðast við fullfrágengin
 gólf og í miðju tengistaðar,
 ef annars er ekki getið á teikningu.

Taka skal mið af arkitektateikningum
 og samræma öðrum teikningum.



Inntök
2x50mm + 32mm PEH
lagt útfyrir lóðamörk

2x25mm PEH f. garðljós og sérskauf

Breytingar	Dags	Yfirfarid
1		
2		

E. Brynjar Einarsson, löggildur raflagnahönnuður

Verkefni	Brekkúás 25		
Staður	221 Hafnarfjörður		
Skýring	Raflagnir efri hæð		
Verknúmer		Teiknað	BÖG
Hönnun	EBE	Blað	2 af 4
Mkv	1:50	Dagsetning	01.06.2008