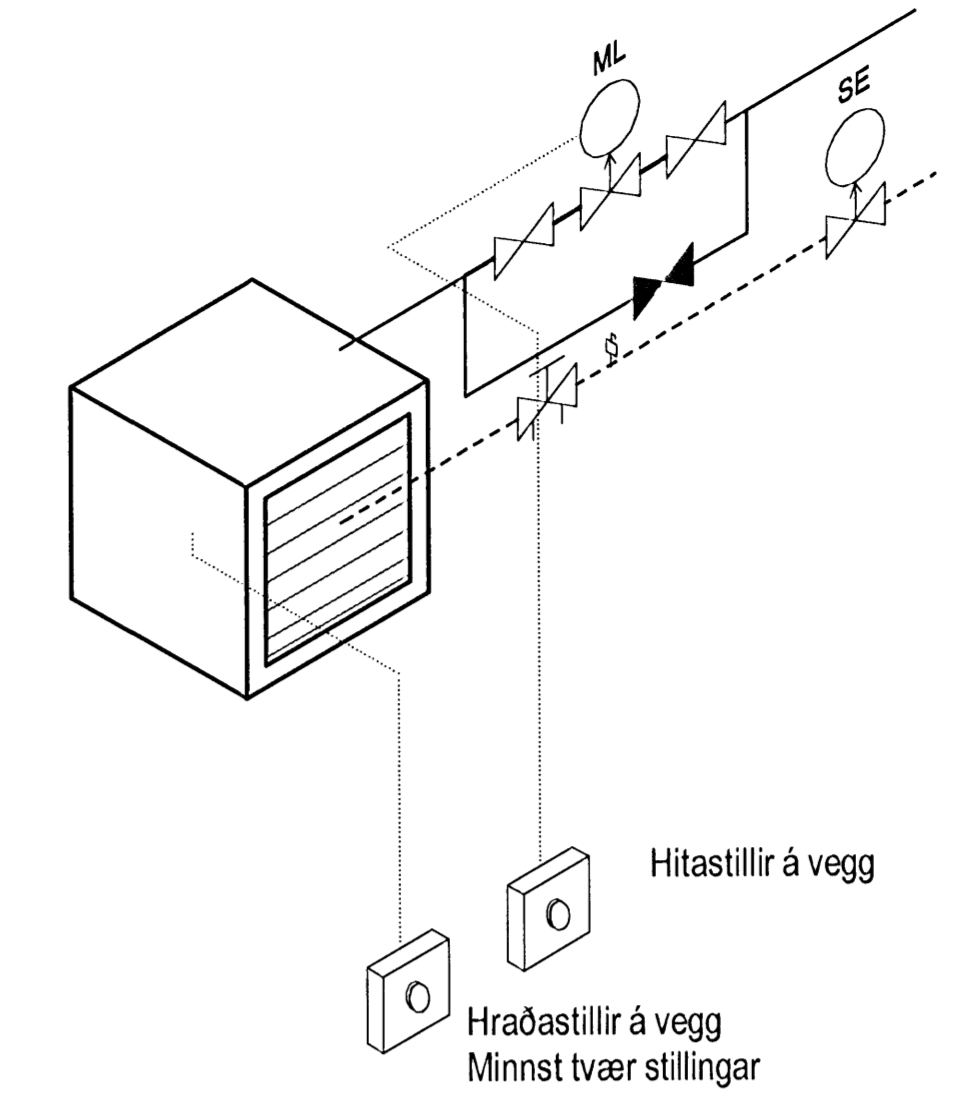
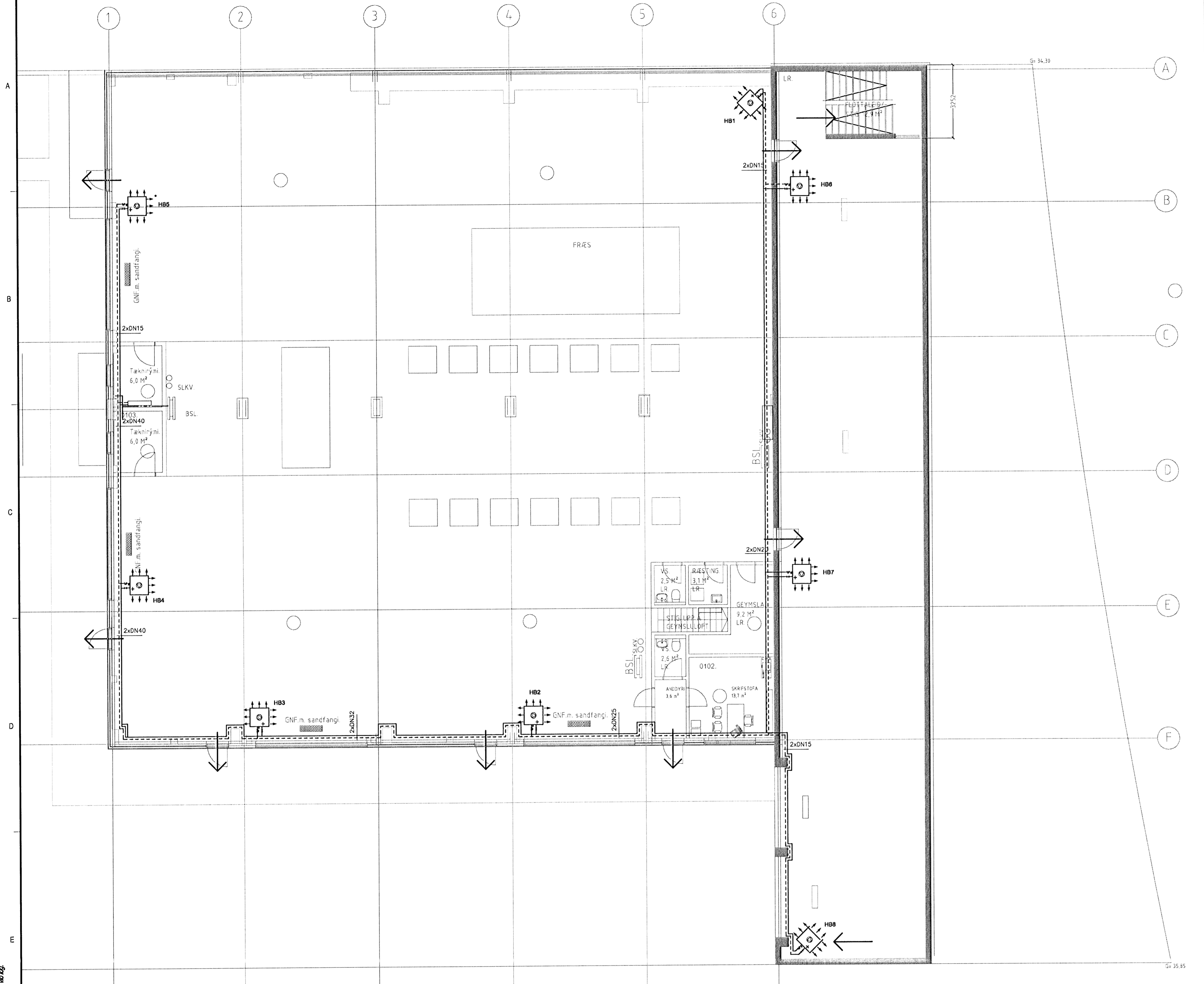


GRUNNMYND - HITLAGNIR OG HITABLÁSARAR

1:100



Samþykkt þann
11 JUNI 2008
Byggingarfulltrúinn í Hafnarfirði
F.h. Hrölfur S. Gunnlaugsson

EA
Egert Árnaldsson
Kt. 180160-2849

Távlusn:	Heiti teikningar
X	
H	
G	
F	
E	
D	
C	
B	
A	26.03.2008 BaJ EA Lagnastærðir
Br.	Dags: Af. Samþ. Breyting:
S:\3-vnt\151-Hafnarfordur\234-Melabraut 23\11 GÖGM11 TEKNINGAR\10 P-PIPLAGNIR\HI-GM-00-HITABLÁSARAR.dwg	

- SKÝRINGAR
- Hitagagnir—framrás _____
 - Hitagagnir—bakrás - - - - -
 - Gólfhitagagnir—framrás _____
 - Gólfhitagagnir—bakrás - - - - -
 - Heitt neysluvatn _____
 - Hringrásarlögn _____
 - Kalt neysluvatn _____
 - Slökkvilagnir _____

HITABLÁSARA Í VERKSTÆÐISSAL SKAL SETJA VIÐ HLIÐ HURÐA
NÁKVÆM HÆÐ LAGNA Í VERKSTÆÐI ÁKVARÐAST Í SAMRÁÐI VIÐ EFTIRLIT

BLÁSARALISTI			
Hitablásari nr	Gerð	Afköst kW	Staður
HB1		12,0	Verkstæði
HB2		12,0	Verkstæði
HB3		12,0	Verkstæði
HB4		12,0	Verkstæði
HB5		12,0	Verkstæði
Samtals Verkstæði		60,0	
HB6		8,0	Lager
HB7		8,0	Lager
HB8		8,0	Lager
Samtals Lager		24,0	
Hávaði frá blásurum Lw = 45 dB(A)			
Afköst blásara miðast við 75°C/35°C og			

VGK HÖNNUN
VERKFRÆÐISTOFA
Grensásveggi 1 108 Reykjavík / Laugavegi 178 105 Reykjavík
Sími: 422 3000 www.vgkhonnun.is

Melabraut 23
220 Hafnarfirði
GRUNNMYND
HITALAGNIR OG HITABLÁSARAR
YFIRLITSMYND
Dags: 01.03.08 Kvarð: 1:100 IA1 Stök:
Hannað: BaJ Teknað: BaJ Yfirbúið: BaJ Samþykkt: EA
Verkfr.: 3.151.234 Teikn.nr.: Breyting: A Blað.nr.: P-312

Teikningu með hinni íþrúðingunni er óheimt að nota til annars en þess sem hún er hönnuð til.