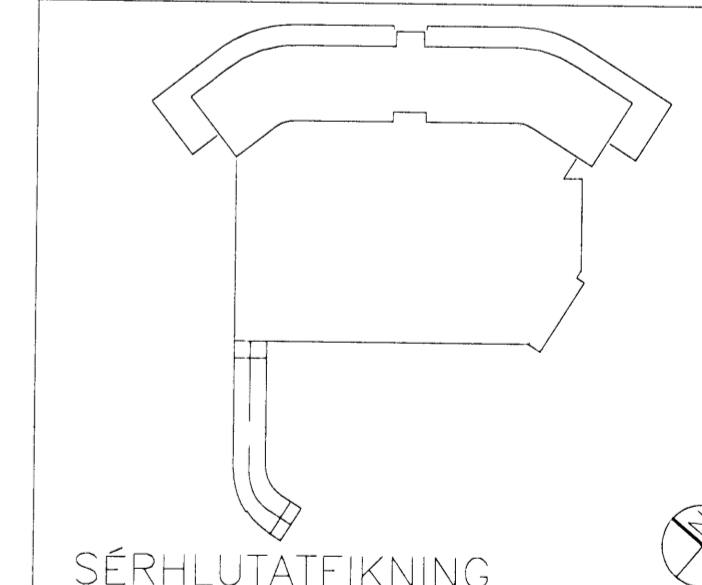


SKÝRINGAR:

HK = Hrákóti  
FK = Frágenginn kóti  
NB = Kóti í neðri brún  
EB = Kóti í efri brún  
NF = Niðurfali  
BSL = Brunaslanga

----- Undirliggjandi lína  
———— Yfirliggjandi lína  
----- Fyrirhugaður léttur veggur  
[Symbol] Gat í plötu

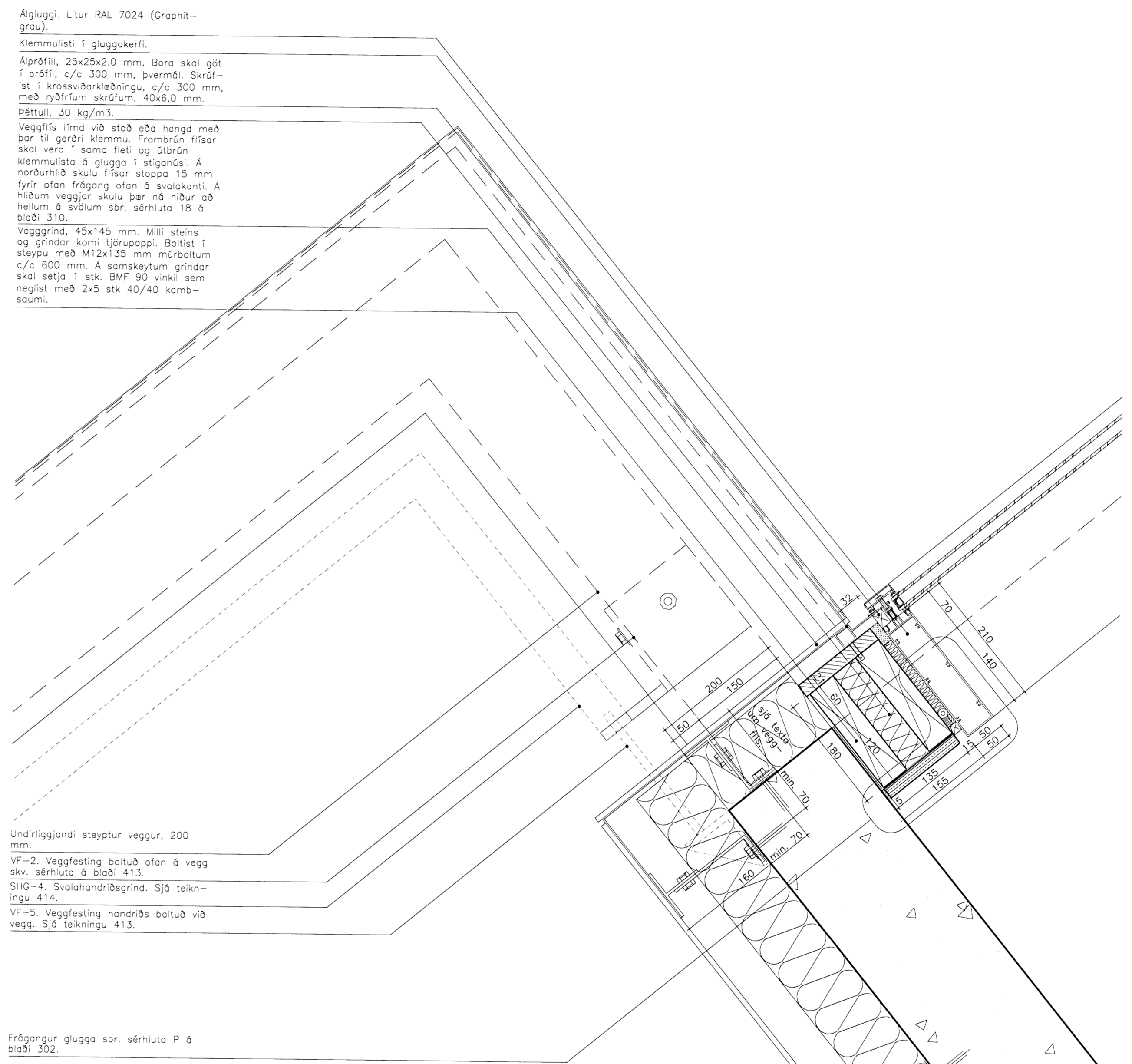
C:  
B:  
A:  
BREYTINGAR: \_\_\_\_\_ DAGS: \_\_\_\_\_



Dalshraun 3, Hafnarfirði  
RIS ehf  
VERK: DAL5 0608  
KVARDI: 1:5  
DAGS: 14.05.2008  
LÁRÉTTIR SÉRHLOTAR  
P-Ö  
TEIKN: ÖB  
SKRÁ: 0608-X-sérhlutar.dwg

**ÚTI INNI**  
**ARKITEKTAR**  
ÞINGHOLTSSTRÉTI 27 101 REYKJAVÍK  
SÍMAR 5527660 & 5627660 FAX 5527661  
NETFANG u@ui.is  
VEFFANG http://www.ui.is  
BALDUR Ó. SVAVARSSON ARKITEKTAR FAI  
JÓN ÞÓR ÞORVALDSSON ARKITEKTAR FAI  
120357-5149  
021256-7579

Ö 224 Áíklæðning, við stígaþús  
Láréttur sérhluti



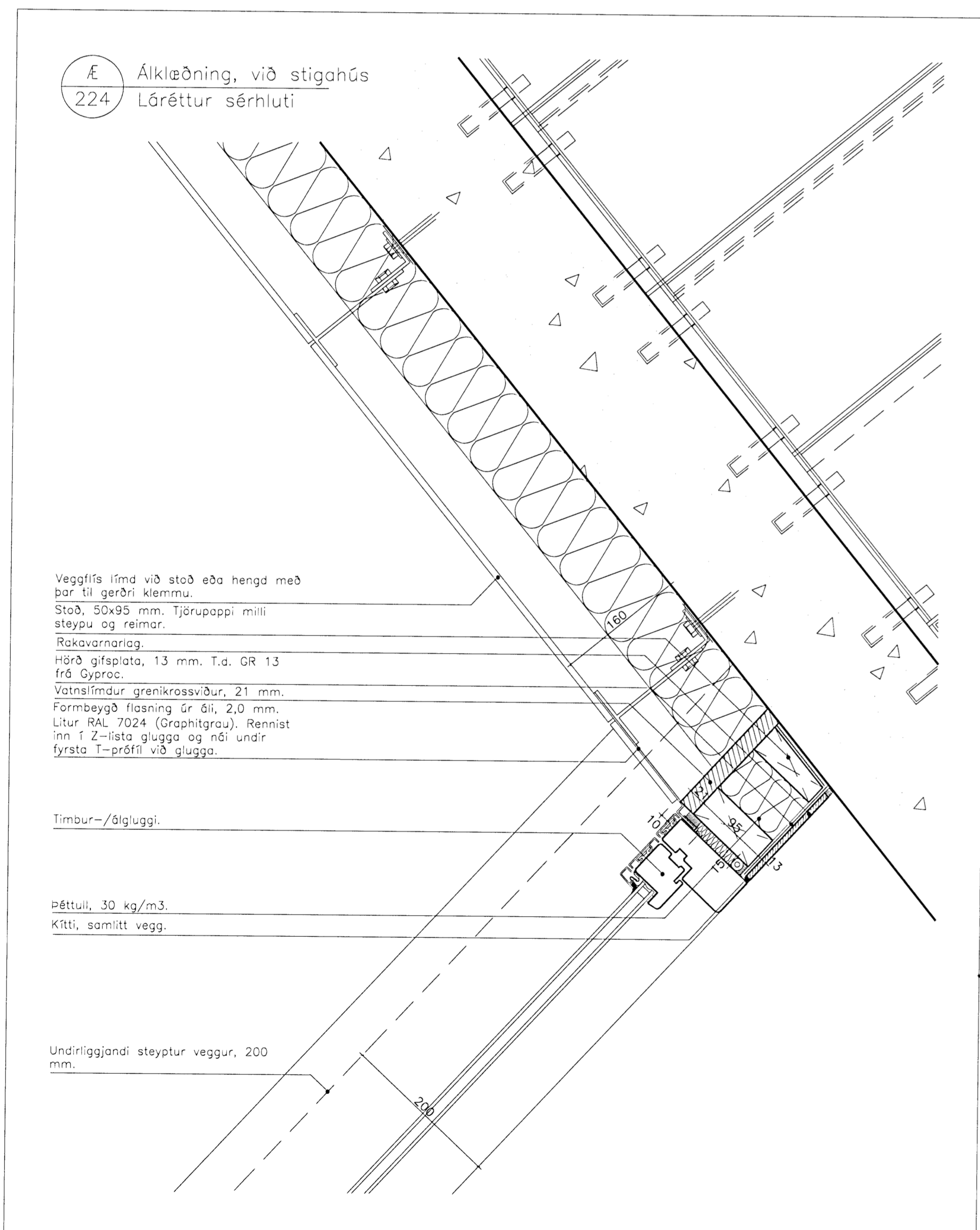
Áígluggi, Litur RAL 7024 (Graphtí-gráu).  
Klemmulisti í gluggakerfi.  
Áíprófil, 25x25x2,0 mm. Bora skal gótt í prófil, c/fc 300 mm, þvermál. Skrófist í krossviðarlæðningu, c/fc 300 mm, með ryðfríum skrófum, 40x6,0 mm. Þéttull, 30 kg/m<sup>3</sup>.  
Veggfíla límd við stoð eða henga með þar til gerðri klemmu. Framrún fílaar skal vera í sama flat og stígrún klemmulista á glugga í stígaþús. Á norðurhlíð skulu fílaar stöppa 15 mm fyrir ofan frágang ofan á svalakanti. Á niðrum veggjar skulu þar ná niður að hellum á svölum sbr. sérhluta 18 á blaði 310.  
Vegggrind, 45x145 mm. Milli steins og grindar komi tjúrupappi. Boltast í steypu með M12x135 mm múrboltum c/fc 600 mm. Á samskeytum grindar skal setja 1 stk. BMF 90 vinkli sem reglist með 2x5 stk 40/40 kamb-saumi.

Undirliggjandi steypur veggur, 200 mm.  
VF-2. Veggfesting boitúð ofan á vegg sbr. sérhluta á blaði 413.  
SÍG-4. Svalahandriðsgrind. Sjá teikningu 414.  
VF-5. Veggfesting handriðs boitúð við vegg. Sjá teikningu 413.

Frágangur glugga sbr. sérhluta P á blaði 302.

Kítli, samliitt vegg.  
Rakavarnarlag.  
Vatnsþólin einangrun of gerð Roofmate eða samb., 25 mm. Á einangrun lífmist 2,0 mm á samliitt gluggakerfi.  
Hérð gíspjota, 13 mm. T.d. GR 13 frá Gyproc.  
Stístaða, RHS, 100x100 mm. Sjá teikningar verkfræðings.  
Tímbur-/áígluggi.  
Undirliggjandi steypur veggur, 200 mm.

P 223 Gluggasamsetning, norður  
Láréttur sérhluti



Æ 224 Áíklæðning, við stígaþús  
Láréttur sérhluti

Veggfíla límd við stoð eða henga með þar til gerðri klemmu.  
Stoð, 50x95 mm. Tjúrupappi milli steypu og reimar.  
Rakavarnarlag.  
Hérð gíspjota, 13 mm. T.d. GR 13 frá Gyproc.  
Vatnsstímur grenikrossviður, 21 mm.  
Formbeygð flösking úr álí, 2,0 mm.  
Litur RAL 7024 (Graphtí-gráu). Rennist inn í Z-lista glugga og ná undir fyrsta T-prófil við glugga.

Tímbur-/áígluggi.

Þéttull, 30 kg/m<sup>3</sup>.  
Kítli, samliitt vegg.

Undirliggjandi steypur veggur, 200 mm.