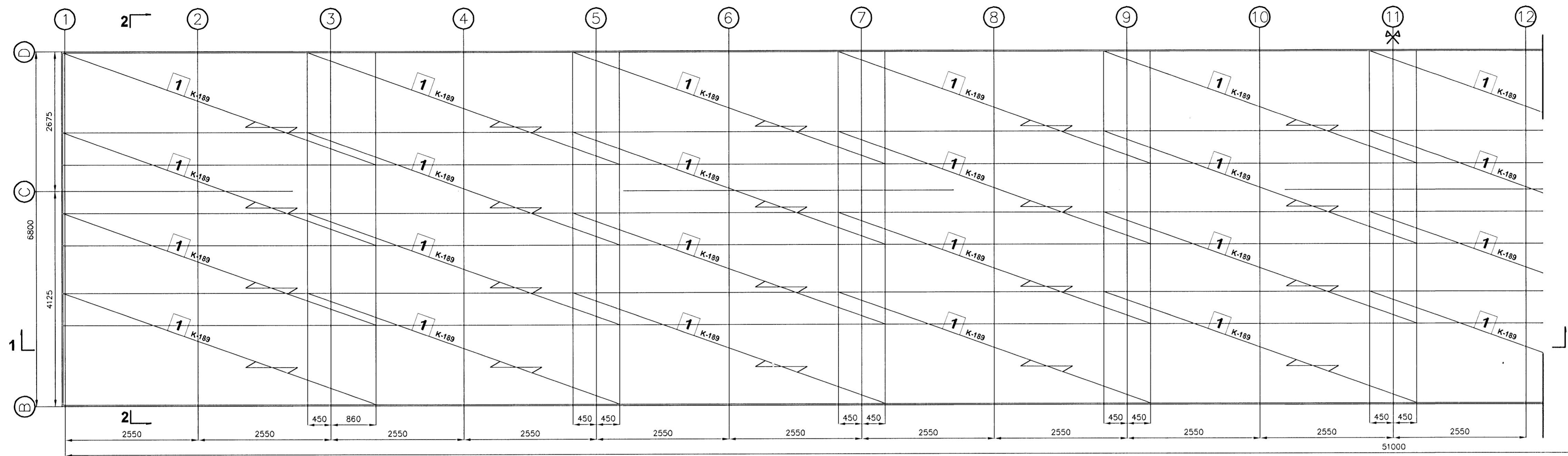
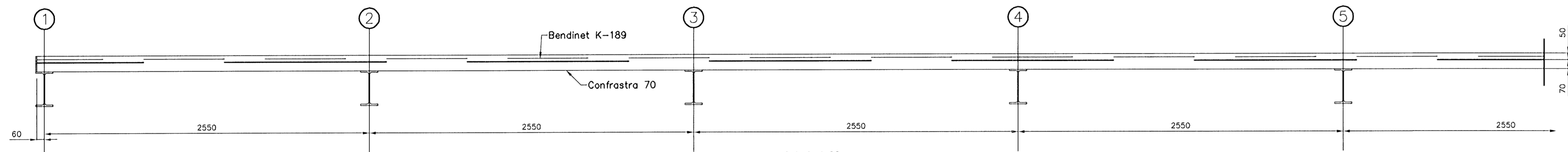


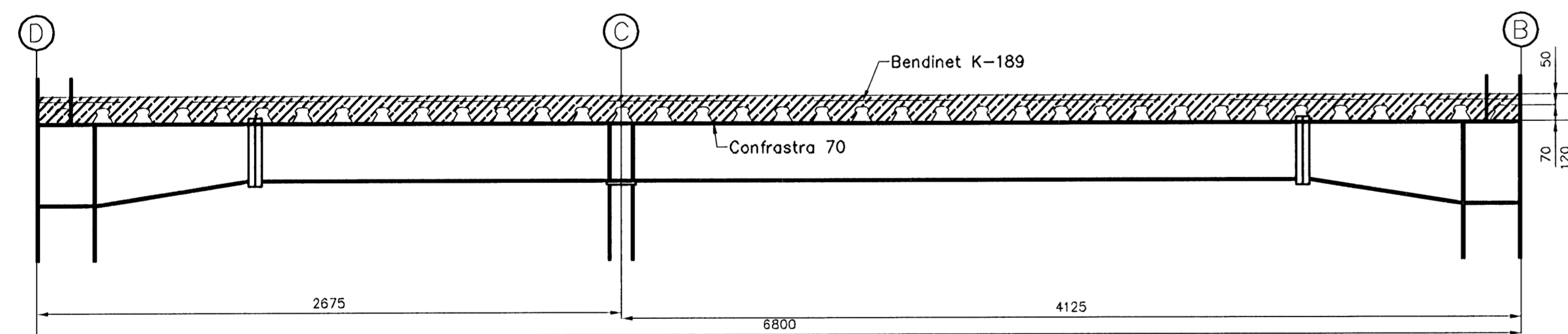
Samþykkt þann
 04 JULÍ 2008
 Byggingarvitruinn í Hafnarfirði
 F.R. Hrólfur S. Gunnlaugsson



Millioft, Grunnmynd, 1:50



Millioft, Sníð 1-1, 1:20



Millioft, Sníð 2-2, 1:20

Skýringar

Almennar skýringar sjá blað 00-01
 Steypa
 Brotþolsfrækkur: C25/28 samkv. ENV 206 (250)
 Vatnssementstala: skal vera minni en 0,55
 Loftmagn: 5-7%
 Sigmái: 60-80 mm

Confrustra 70
 Confrustra 70 eru 0,75 mm stálprófil plötur frá Arcelor Mittal

Álag á plötur
 Eignibýngd: 3,0 kN/m²
 Léttir milliveggir: 1,0 kN/m²
 Notaðlag á plötur: 3,0 kN/m²

Útgáfa	Breyting	Dagsetning	Hannað
Sveinbjörn Hinriksson Byggingatæknifræðingur Kt. 100851-2929 Brekkugötu 8 Hafnarfirði Sími: 555-4008, 981-0651 Netfang: svennis@internet.is		Staður: Gjáhella 15 Hafnarfirði Skýring: Millioft 	
Hannað / Teiknað 	Kvarði 1:50 1:20	Dagsetning 1.7.07	Verkr. 42-07 Teikn.nr. 3-05