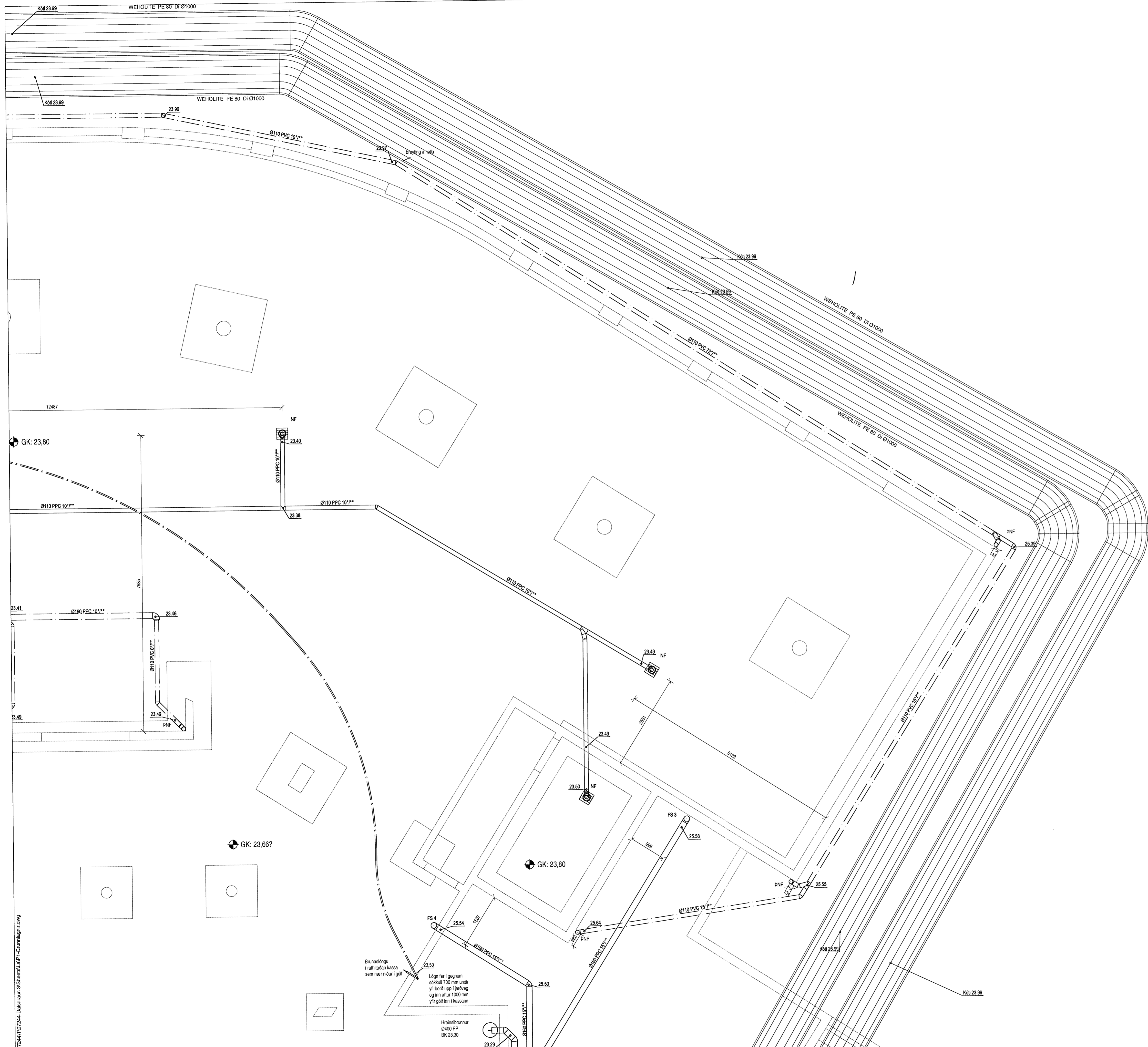


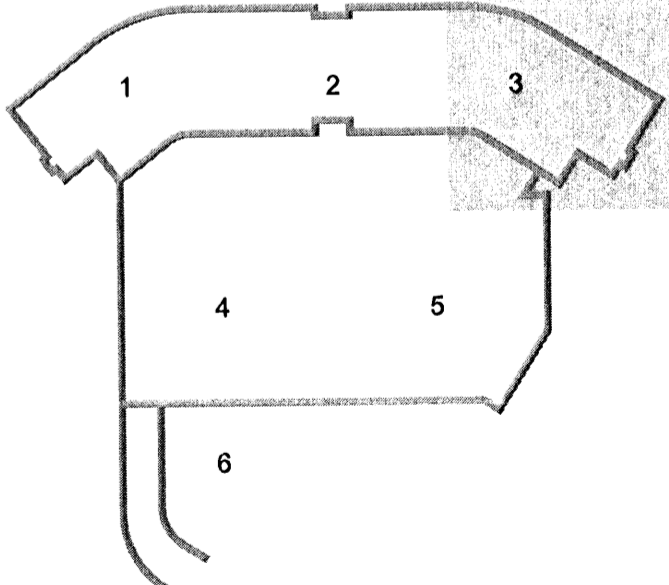
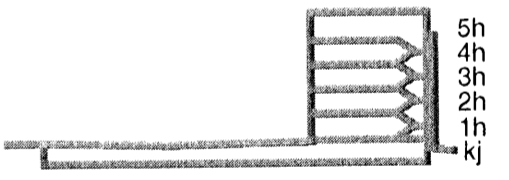
R.P.

Skýringar
 Fæði lagnir fyrir brunaslöngur skal leggja 800 mm undir yfirborð (næst í fyllingu milli sökkla).
 Þar sem lögn fer upp á yfirborð skal vera 40 mm einangrun utan um lögnina skal tryggja að einangrun blotnar ekki.
 Niðurföll skulu vera með innbyggðu sandfangi.



072441107244-Dalshraun 3\Sheets\A1P1_Grunnlagnir.dwg

DALSHRAUN 3



A 14.02.08 Bætt við lögnum v/ loftærsingar
 Útg. Dags. Skýring Hannad@Yfirfarid



VERKFRÆÐISTOFA

ÞEJARIHRAUN 20 • 220 HAFNARFJÖRÐUR • KENNIT. 710796-2899
 vsb@vsb.is • Sími 585 9600 • Fax 585 8610 • www.vsb.is

Áritun sérhönnuðar
 Sveinn Áki Sverrisson
 Kt: 230855 5609 • aki@vsb.is

Verkefni
DALSHRAUN 3
HAFNARFIRÐI

Verkhúti
 Lagnir
 Grunnlagir
 Grunnmynd 3

Hannad	Teiknað	Yfirfarid	Kvarði	/ A1	Síða
RJK	RJK	SÁS	1:50		-
Dags.	Verkefni	Teikning	Útgáfa		
01.02.2008	07244	P1-13	A		

*Fr. Heilbrigðiseftirlit
 Hafnarfjarðar-
 og Kópavogssvæðis
 Garðaborgi 7, 210 Garðabæ
 Þórunn Magnúsdóttir*