

SKÝRINGAR

STÁLVIKRI

ALLT STÁL SKAL VERA S235 Í SAMRÆMI VIÐ EN 10027-1 OG EN 10025 ALLIR STÁLHLUTIR SKULU SANDBLÁSNIR OG GRUNNAÐIR. ÖLL RAFSUDUVINNA SKAL UNNIN AF SUÐUMÖNNUM SEM HÁFA HÆFNISPRÓF SAMKVÆMT EN 287-1. SUÐUEFNI SKAL UPPFYLLA KRÖFUR BS 317.1 EÐA SAMBÆRILEGRA STAÐLA. ÞAÐ SKAL VALIÐ ÞANNIG AÐ FLOTSTYRKUR OG BROSTYRKUR ÞESS EFTIR SUÐU SÉ A.M.K. JAFN STYRK GRUNNEFNISINS

TRÉVIKRI

UM TRÉVIKRI GILDIR STAÐALL UM TRÉVIKRI EUROCODE 5: FS EN 1995, FESTINGAR, SVO SEM NAGLAR, SKRÚFUR OG BOLTAR SKULU VERA HEITSINKHÚÐAÐ. ALLIR STÁLBOLTAR SKULU VERA AF GÆÐAFLOKKI 8.8. UNDIR ALLA BOLTAHAUSA OG ÆRER SEM LIGGJA AÐ TRÉ SKAL SETJA FEHYRNÐAR SKÍFUR MEÐ BREIDD 3d OG ÞYKKT 0,3, (d=ÞVERMÁL BOLTA). BURÐARVIÐI SEM LIGGJA AÐ STEYPU EÐA VERÐA FYRIR VEDRUN SKAL GAGNVEÐRA. ÞAR SEM TIMBUR LEGGIST AÐ STEYPU KOMI ASFALTPAPPI Á MILLI.

BURÐUR Í GÖFLUM

FESTA SKAL REIM 50x150 NIÐUR Á STEYPTA NABBA MEÐ 600mm MILLIBILI MEÐ M12x135 MÚRBOLTUM. STÖÐIR SKULU VERA 50x150 2/600 SEM FESTIST Á REIM MEÐ BMF VINKLI 90 MEÐ STYRKINGU. NEGLING 2x5 STK 40/40 KAMBS. AÐ OFAN FESTAST STÖÐIR Á STÁLBITA VIÐ EYRU 50x140x6 SEM SKULU VERA MEÐ 600mm MILLIBILI MEÐ M12 BOLTA.

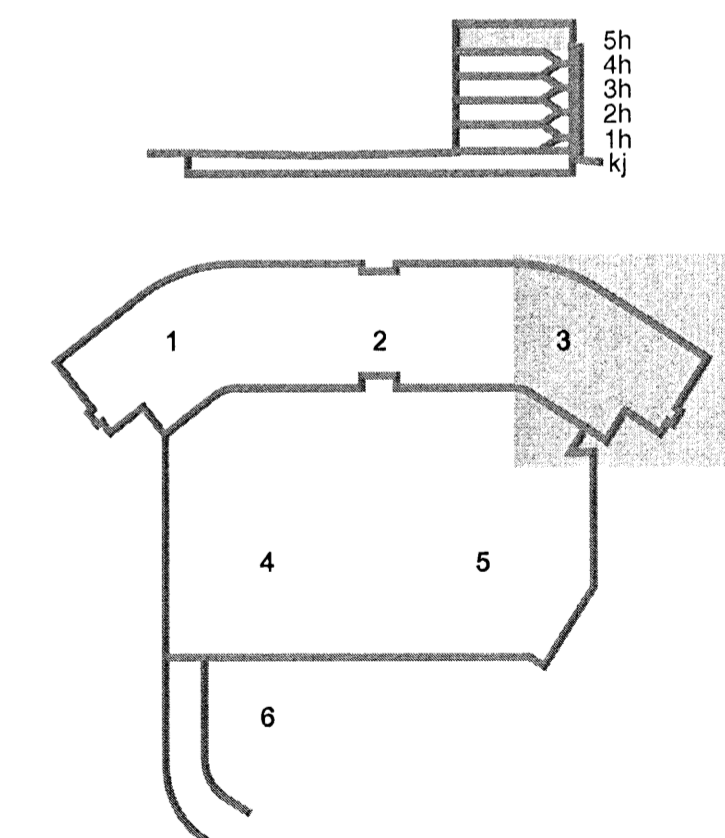
KLÆÐNING

VARÐANDI FRÁGANG PAKS AÐ OFAN OG NEDAN SVO OG EINANGRUN OG LOFTUN VÍSAST TIL TEIKNINGA ARKITEKTS.

MERKINGAR

R - MERKIR REIM Á VEGG 50x200 SEM FESTIST MEÐ M12x185 MÚRBOLTA c/c 800. MILLI REIMA OG VEGGJA KOMI PAPPI.

DALSHRAUN 3



Útg. Dags. Skýring Hannað/Yfirfarið



VERKFRÆÐISTOFA

BÆJARHRAUN 20 • 220 HAFNARFJÖRÐUR • KENNIT. 710796-2899
 vsb@vsb.is • Sími 585 8600 • Fax 585 8610 • www.vsb.is

Aritun sérhönnuðar
 Björn Guðlafsson
 Kt: 180550 4889 • bjorn@vsb.is

Verkefni
DALSHRAUN 3
HAFNARFIRÐI

Verkhúti
 Burðarvirki
 Þakvirki og veggir á 5.hæð
 Grunnmynd 3

Hannað	Teiknað	Yfirfarið	Kvarð	Síða
SJ/MS	SJ/MS	BG	1:50	/ A1
Dags	Verkefni	Teikning		Útásta

