

SKÝRINGAR

STÁLVIKRI
ALLT STÁL SKAL VERA S235 Í SAMRÆMI VID EN 10027-1 OG EN 10025 ALLIR STÁLHLUTIR SKULU SANDBLÁSNIÐ OG GRUNNAÐIR. ÖLL RAFSUDUVINNA SKAL UNNIN AF SUÐUNNUM SEM HAFNA HÆFNISPRÓF SAMKVÆMT EN 287-1. SUÐUEFNI SKAL UPPTYLLA KRÖFUR BS 317.1 EÐA SAMBÆRILEGRA STAÐLA. ÞAÐ SKAL VALID ÞANNIG AÐ FLOTSTYRKUR OG BROTSSTYRKUR ÞESS EFTIR SUÐU SÉ A.M.K. JAFN STYRK GRUNNEFNISINS

TRÉVIKRI
UM TRÉVIKRI GILDIR STAÐALL UM TRÉVIKRI EUROCODE 5: FS EN 1995, FESTINGAR, SVO SEM NAGLAR, SKRÚFUR OG BOLTAR SKULU VERA HEITSINKHÚÐAÐ. ALLIR STÁLBOLTAR SKULU VERA AF GÆÐAFLOKKI 8.8. UNDIR ALLA BOLTÁHAUSA OG RÆR SEM LIGGJA AÐ TRÉ SKAL SETJA FEHYRNDAR SKIFUR MEÐ BREIDD 3d OG PYKKT 0,3. (d=PVERMÁL BOLTA). BURÐARVIDI SEM LIGGJA AÐ STEYPU EÐA VERÐA FYRIR VEDRUN SKAL GAGNVEDRA. ÞAR SEM TIMBUR LEGGST AÐ STEYPU KOMI ASFALTÞAPPI Á MILLI.

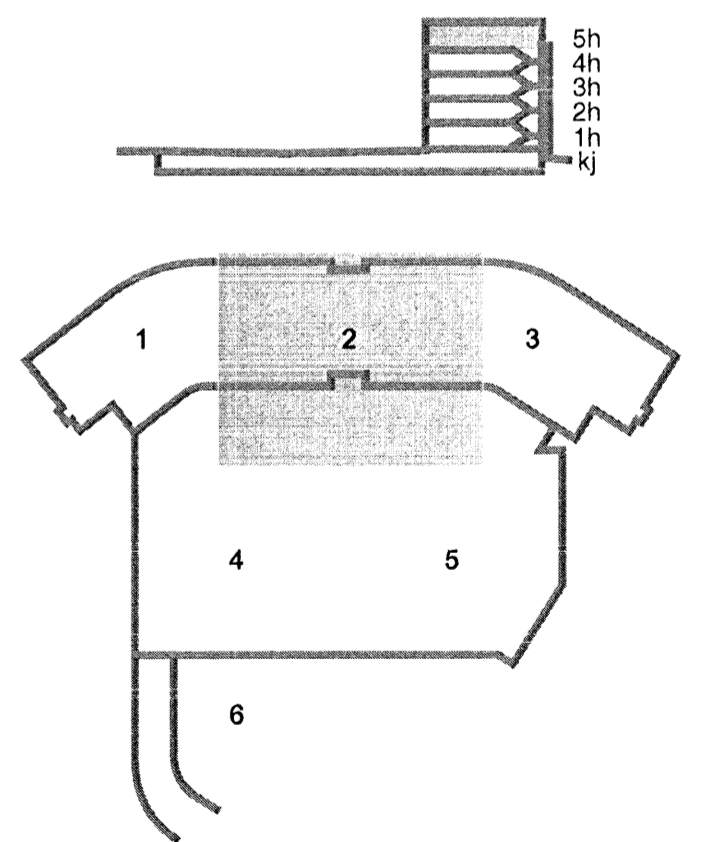
BURÐUR Í GÖFLUM
FESTA SKAL REIM 50x150 NIÐUR Á STEYPTA NABBA MEÐ 600mm MILLIBILI MEÐ M12x135 MURBOLTUM. STODIR SKULU VERA 50x150 1/2600 SEM FESTIST Á REIM MEÐ BMF VINKLI 90 MEÐ STYRKINGU. NEGLING 2x5 STK 40/40 KAMBS. AÐ OFAN FESTAST STODIR Á STÁLBITA VID EYRU. 50x140x6 SEM SKULU VERA MEÐ 600mm MILLIBILI MEÐ M12 BOLTA.

KLÆDNING
VARÐANDI FRÁGANG ÞAKS AÐ OFAN OG NEÐAN SVO OG EINANGRUN OG LOFTUN VÍSAST TIL TEIKNINGA ARKITEKTS.

MERKINGAR

R - MERKIR REIM Á VEGG 50x200 SEM FESTIST MEÐ M12x185 MURBOLTA c/c 800. MILLI REIMA OG VEGGJA KOMI ÞAPPI.

DALSHRAUN 3



Útg. Dags. Skýring Hannad/Yfirfarð



VERKFRÆÐISTOFA

BÆJARHRAUN 20 • 220 HAFNARFJÖRÐUR • KENNIT. 710796-2899
vsb@vsb.is • Sími 585 8600 • Fax 585 8610 • www.vsb.is

Áritun sérhönnuðar
Björn Guðstafsson
Kt: 180550 4889 • bjorn@vsb.is

Verkhenti
DALSHRAUN 3
HAFNARFIRÐI

Verkhenti
Burðarvirki
Þakvirki og veggir á 5 hæð
Grunnmynd 2

Hannað SJ/MS	Teiknað SJ/MS	Yfirfarð BG	Kvarði 1:50	/ A1	Síða -
Dags.	Verkefni	Teikning	Útgáfa		

