

**SKÝRINGAR**

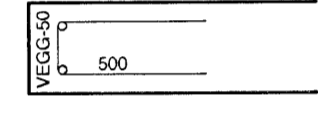
Punktalína táknar veggj fyrir ofan plötu.  
 Málsetningar á hurðum og veggjum sjá teikningar arkitekts.

**BENDING:**  
 Almenn skal bending útvegga vera tvöföld grind, lóðrétt K10c/c250 og lárétt K10c/c200 nema annað sé tekið fram.  
 Almenn skal bending innvegga vera tvöföld grind, lóðrétt K10c/c300 og lárétt K10c/c200 nema annað sé tekið fram.

Almenn skal tengibending útveggar og steypra plata vera vinklar K10c/c200 L=700x600 eða tvöföld tengjámáskúffa nema annað sé tekið fram.

Tengjárn upp í veggj efri hæðar standa minnst skeytilengd upp úr plötu

Í alla 200mm og stærri veggenda og kringum öll op komi 2 K16 bundinn í lykkjur, nema að annað sé tekið fram  
 Í minni veggenda og kringum öll op komi 2 K12 bundinn í lykkjur, nema að annað sé tekið fram.  
 Lykkjur K10 c/c 200, nema annað sé tekið fram



V-500 K10 Vinklar úr útrún veggja og bita í efri brún plötu. Lengd = 700 x Breytilegt

HK = Steypukóti  
 GK = Frágenginn kóti

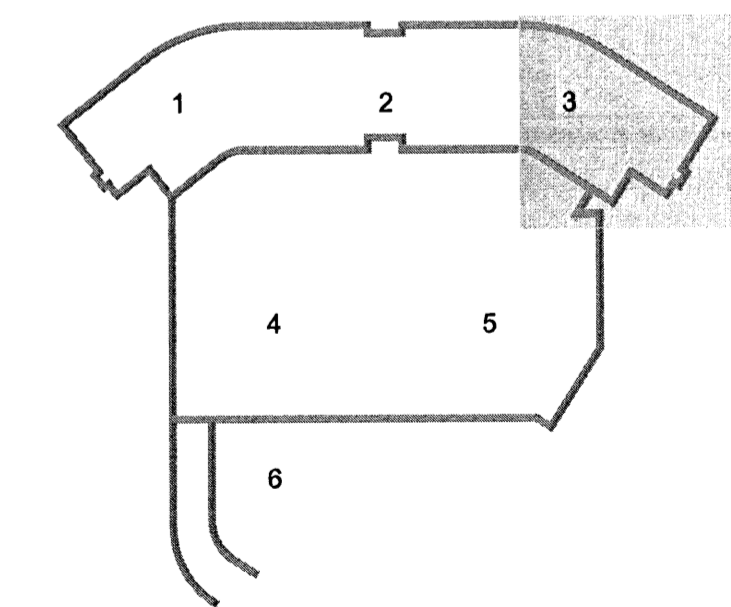
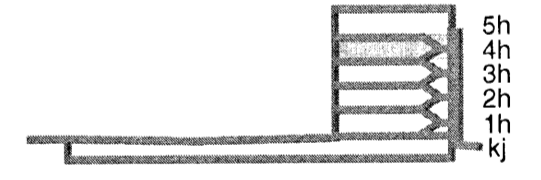
**TILVÍSANIR:**

Almennar skýringar: sjá bl.nr.07244-B0 000  
 Málsetningar á veggjum: Teikning arkitekts  
 Göt í plötum og veggjum: sjá gataplön hverrar hæðar  
 Súlur í línu 3 og 4 ásamt útvegg í línu 1: sjá bl.nr. 07244-B9 013

**BROTPOLSFLOKKUR STEYPU C25**

sjá einning á bl.nr.07244-B0 000

**DALSHRAUN 3**



Útg. Dags. Skýring Hannað/Yfirfand

**UTI** **INNI**  
 ARKITEKTAR  
 Jón Þór Þorvaldsson AF, FSSA  
 Kt. 021256 7579



**VERKFRÆDISTOFA**

B/E:JARHRAUN 20 • 220 HAFNARFJÖRÐUR • KENNIT. 710796-2899  
 vsb@vsb.is • Sími 585 8600 • Fax 585 8610 • www.vsb.is

Aritun sérhönnuðar  
 Björn Guðafsson  
 Kt: 180550 4889 • bjorn@vsb.is

Verkefni:  
**DALSHRAUN 3**  
**HAFNARFIRÐI**

Verkhliu:  
 Burðarvirki  
 Plata yfir og veggir á 4.hæð  
 Grunnmynd 3

Hannað	Telkað	Yfirfand	Kvarði	/	Síða
SJ	SJ	BG	1:50	/ A1	-
Dags.	Verkefni	Teikning	Útgáfa		

**SKÝRINGAR**

Holplötur eru framleiddar af Eininga-verksmiðjunni hf.

Númerakerfi holplata koma frá EV.

**ÁLAG Á HOLPLÖTUR:**

Viðbótareiginálag 3 kN/m<sup>2</sup>  
 Notálag 4 kN/m<sup>2</sup>  
 Punktálag 4 kN  
 Línuálag milli lína 3 og 4: 15 kN/m

Lágmarksáseta hp-210 og hp-265 holplata inn á steyplan burðarvegg er 80mm og er málsetning miðud við það lágmarksáset.

HP-265  
 BURÐARVEGGUR

7072441107244-Dalshraun 3SshedsBMBE-4\_takn.dwg